



30-07-2014

INFORME DE REGULARIDAD Y PUNTUALIDAD POR RUTAS DE VUELOS

PERIODO: ABRIL - JUNIO 2014

Aeródromo: Carriel Sur de CONCEPCION

Regularidad y puntualidad de los despegues internacionales y nacionales realizados desde el aeródromo Carriel Sur de Concepción, hasta el primer punto de aterrizaje.

Líneas Aéreas y Aeropuertos de Destino	Porcentaje Vuelos (%)		Cantidad de Despegues	Promedio Minutos Atrasos
	Regularidad	Puntualidad		
<u>Líneas Aéreas que operan</u>				
Lan Airlines	96,1	81,1	561	142
Pal Airlines	89,1	29,3	41	139
Sky Airline	95,6	74,4	539	87
Total Concepcion	95,6	76,1	1.141	114
<u>Ciudades que cubre</u>				
Puerto Montt	92,7	70,6	102	68
Santiago	95,8	77,8	916	121
Valdivia	95,6	86,2	87	49
Antofagasta	96,4	25,9	27	151
Calama	100,0	0,0	1	25
Temuco	100,0	12,5	8	106
Total Concepcion	95,6	76,1	1.141	114



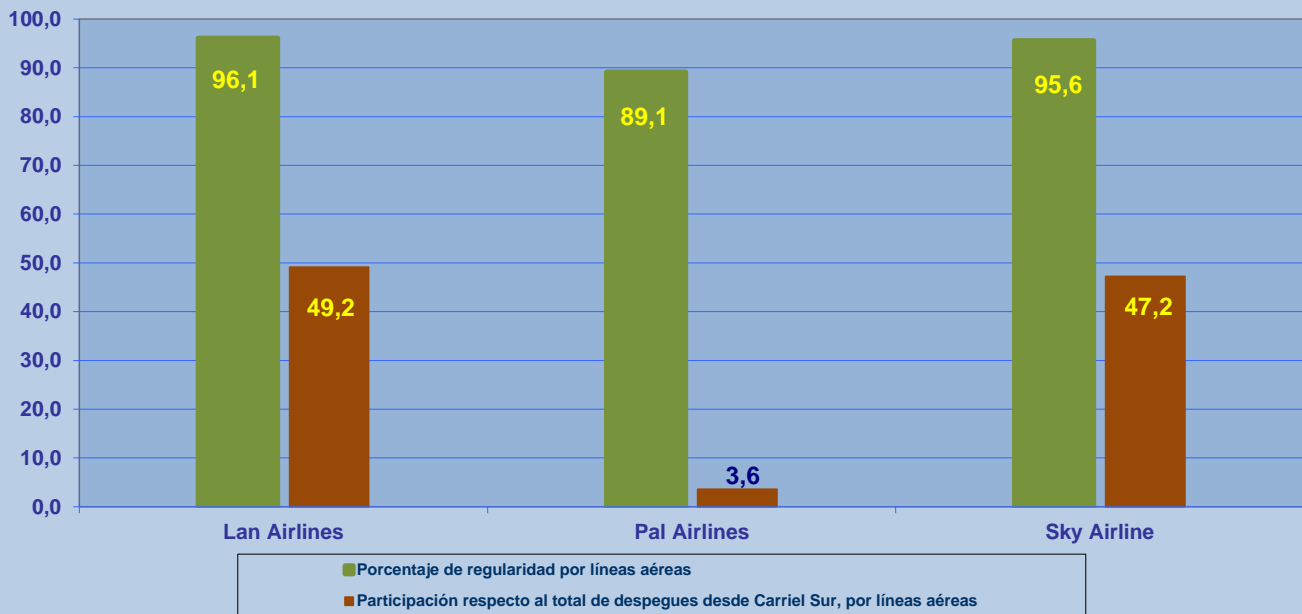
REGULARIDAD Y PUNTUALIDAD POR LINEAS AEREAS EN DESPEGUES NACIONALES E INTERNACIONALES

Aeródromo de Origen: Carriel Sur de CONCEPCIÓN

La información publicada considera vuelos desde Aeropuerto de Origen hasta el primer punto de aterrizaje.

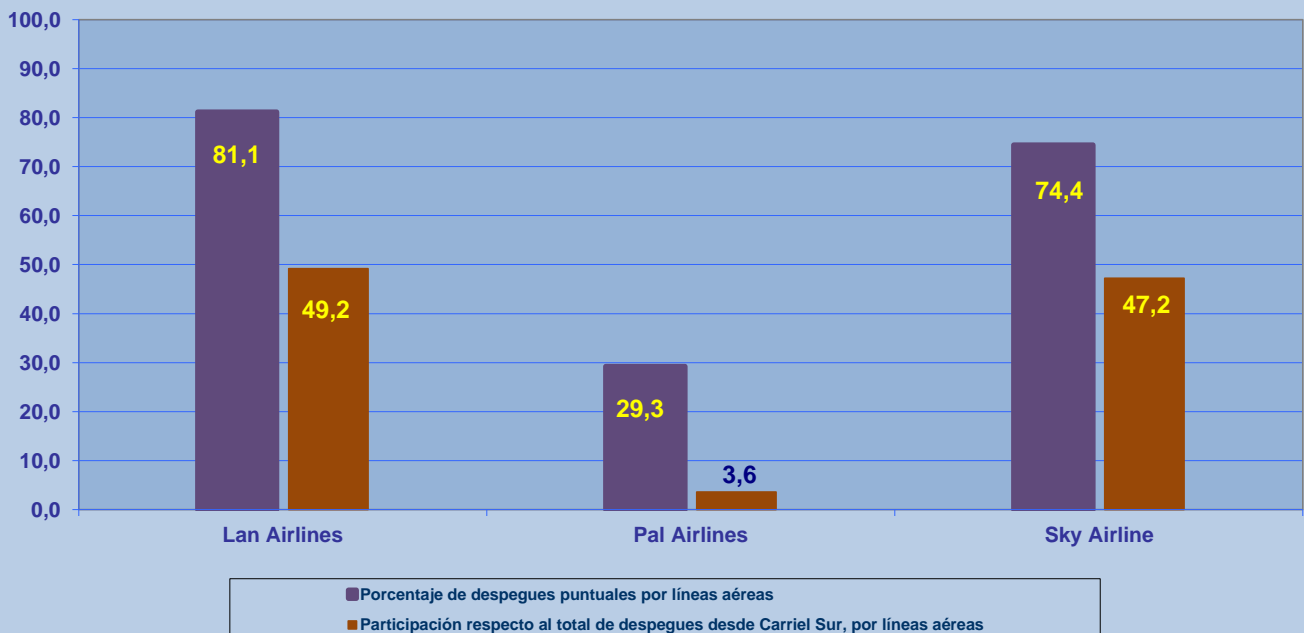
REGULARIDAD DE LOS VUELOS

Periodo: Abril - Junio 2014



PUNTUALIDAD DE LOS VUELOS

Periodo: Abril - Junio 2014



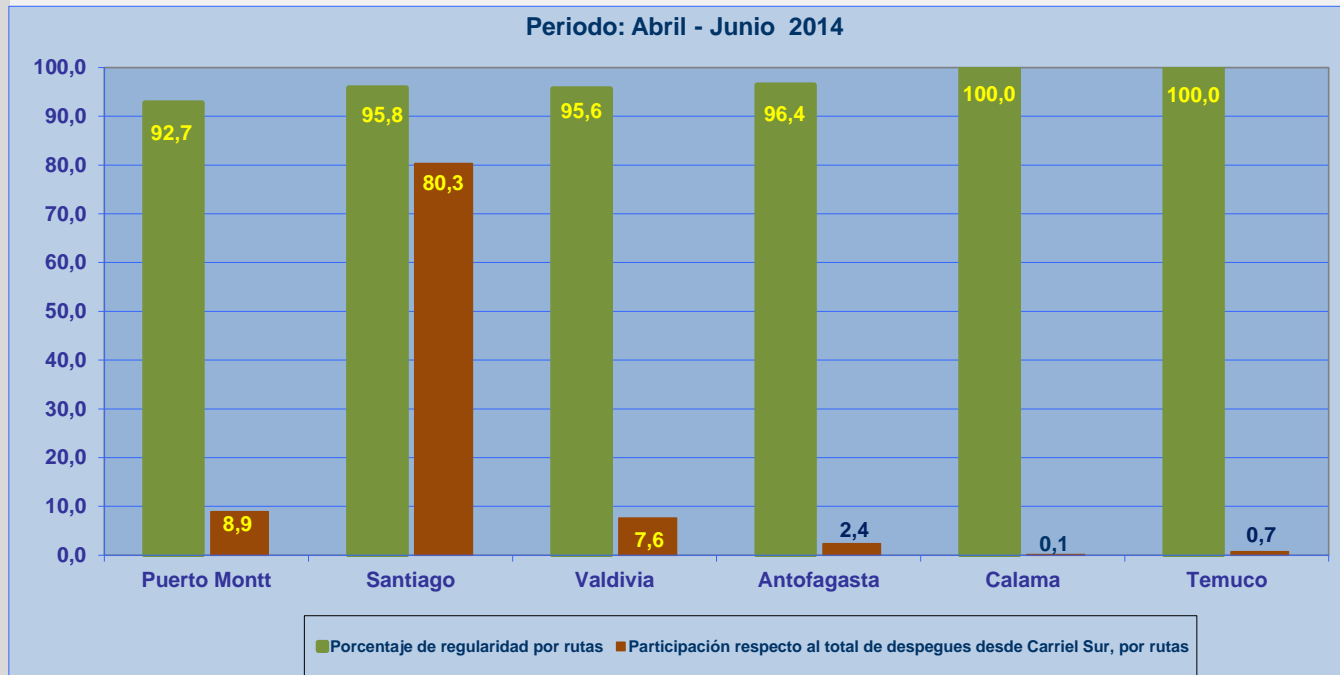


REGULARIDAD Y PUNTUALIDAD POR LINEAS AEREAS EN DESPEGUES NACIONALES E INTERNACIONALES

Aeródromo de Origen: Carriel Sur de CONCEPCIÓN

La información publicada considera vuelos desde Aeropuerto de Origen hasta el primer punto de aterrizaje.

REGULARIDAD DE LOS VUELOS



PUNTUALIDAD DE LOS VUELOS

