

Santiago, lunes 24 de febrero de 2014

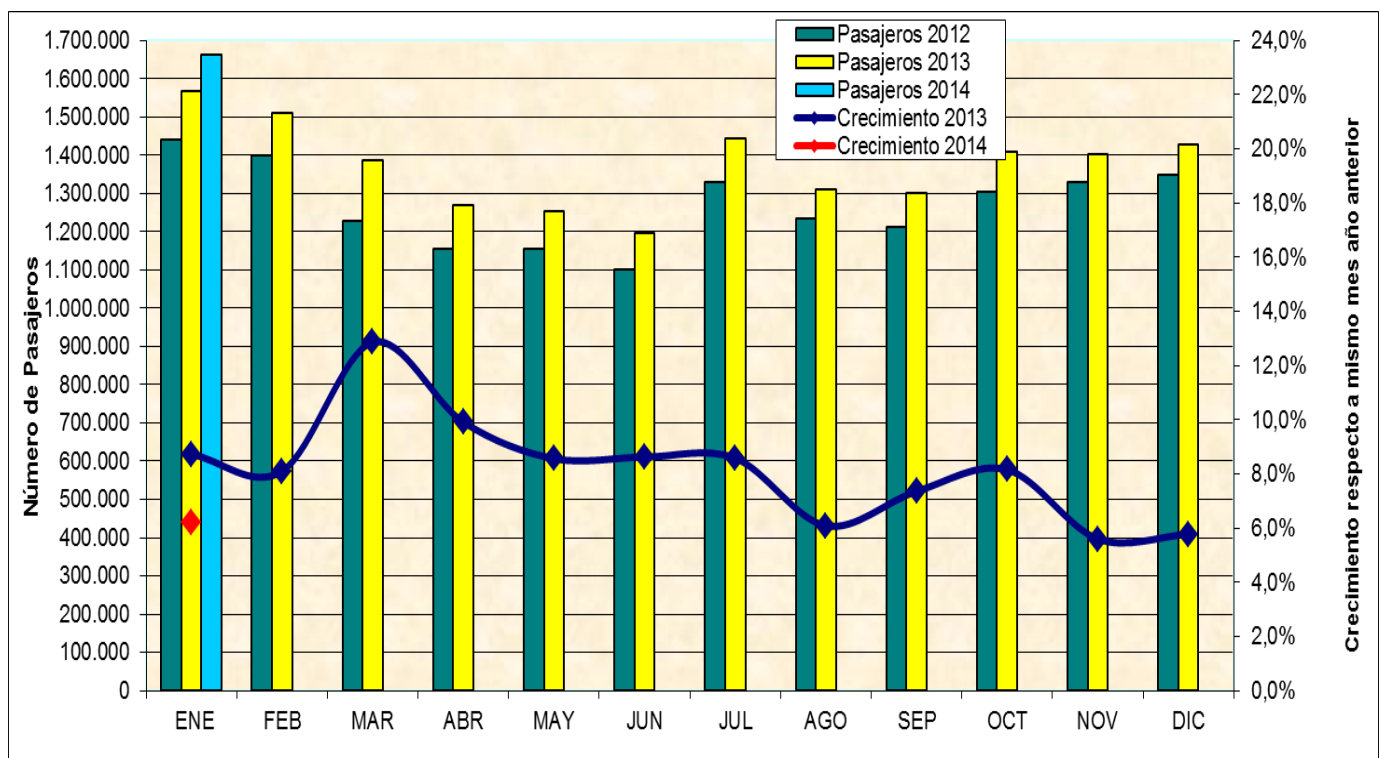
RESUMEN ESTADÍSTICO TRANSPORTE AÉREO COMERCIAL EN CHILE

El resumen estadístico presenta en su primera parte un informe mensual donde se señalan cifras del transporte aéreo comercial regular de pasajeros y de carga, tanto nacional como internacional. Las comparaciones que se realizan, son respecto del mismo periodo del año anterior. En una segunda parte, se presenta una sección que brevemente reseña otros antecedentes y observaciones.

A. INFORME MES DE ENERO 2014:

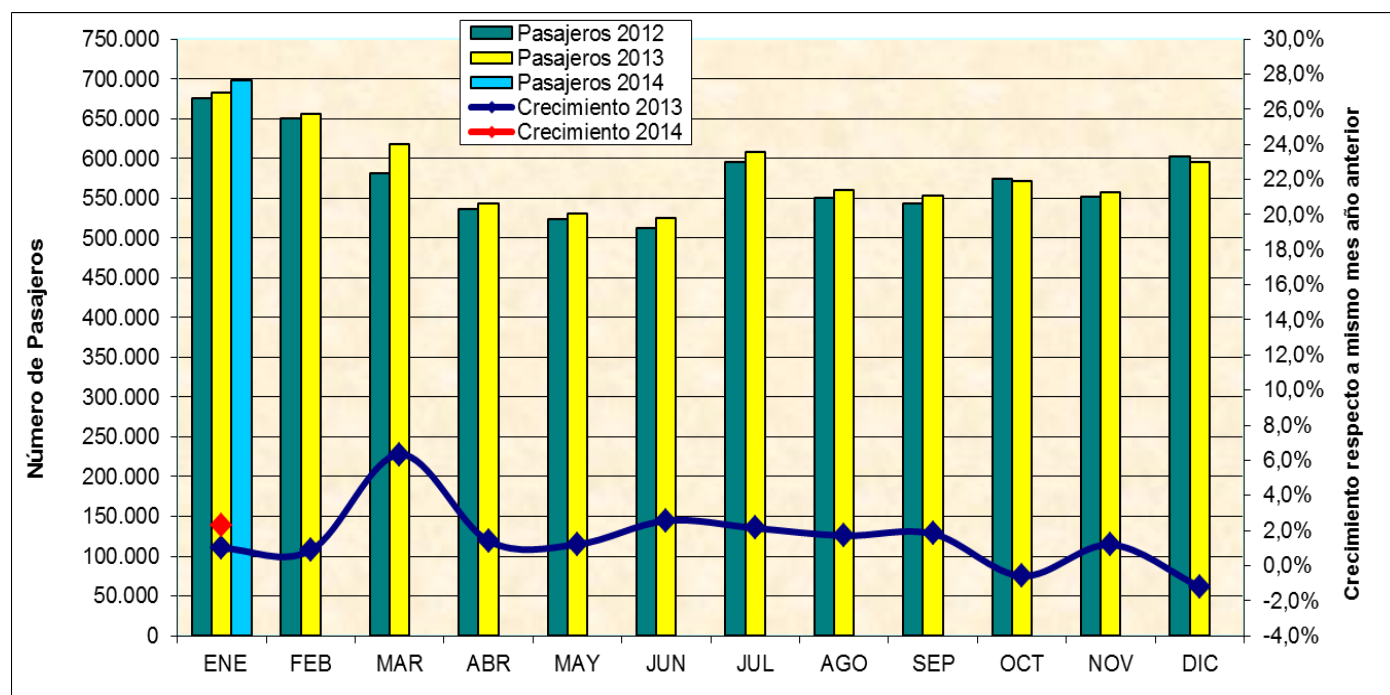
1. Transporte aéreo de pasajeros:

En enero fueron transportados 1.663.898 pasajeros en vuelos nacionales e internacionales, lo que comparado con el mismo periodo del año 2013 representa un crecimiento de un 6,2%.



1.1. Tráfico internacional de pasajeros:

En enero fueron transportados 697.800 pasajeros con origen o destino internacional, con un crecimiento del 2,3%, en comparación con igual periodo del año 2013.



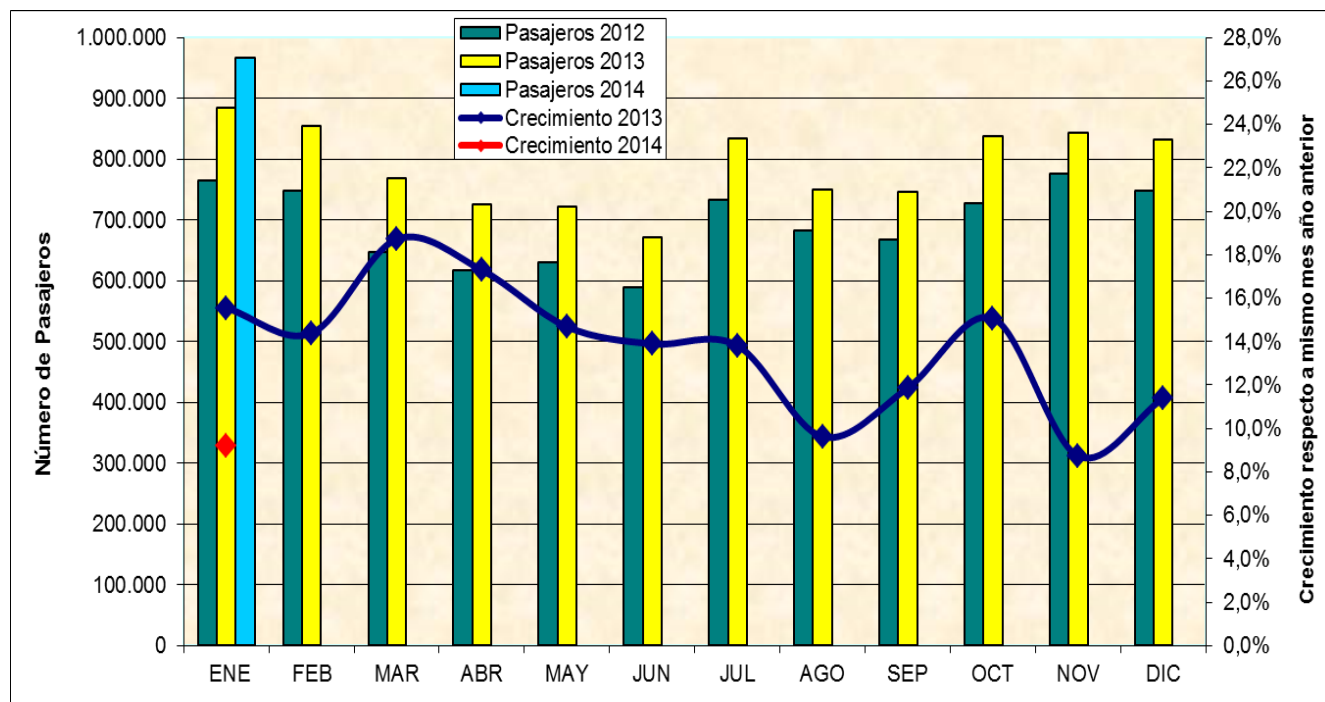
▪ **Participación y crecimiento de mercado diferenciado por líneas aéreas¹**

AÑO 2014	ENERO		
	Pasajeros	Participación (%)	Crecimiento (%)
LAN AIRLINES	336.247	48,2	-6,8
SKY AIRLINE	43.018	6,2	30,4
T.A.M. LINEAS AEREAS	40.457	5,8	-8,9
C.O.P.A.	38.892	5,6	16,6
AMERICAN AIRLINES	30.207	4,3	12,3
IBERIA	24.087	3,5	9,9
LAN PERU	22.218	3,2	48,2
AIR FRANCE	20.251	2,9	1,7
AIR CANADA	15.419	2,2	-3,4
AVIANCA	14.900	2,1	1,1
LAN COLOMBIA	13.596	1,9	(+)
AEROL. ARGENTINAS	12.347	1,8	1,2
AUSTRAL	11.637	1,7	30,6
DELTA AIRLINES	11.595	1,7	4,4
PAL AIRLINES	10.652	1,5	-3,3
LAN ECUADOR	10.472	1,5	-0,8
L.A.C.S.A.	9.927	1,4	-9,2
QANTAS AIRWAYS	9.403	1,3	-3,7
LAN ARGENTINA	9.367	1,3	-25,3
AEROMEXICO	5.399	0,8	37,0
BQB LINEAS AEREAS	4.548	0,7	(+)
T.A.M.	3.034	0,4	-7,1
GOL TRANS	121	0,0	-69,2
AEROVIAS D.A.P.	6	0,0	-88,9
Total general	697.800	100,0	2,3

¹ Participación obtenida según los pasajeros absolutos transportados, es decir, corresponde al total de personas llegadas a Chile y salidas desde Chile por vía aérea.

1.2. Tráfico doméstico de pasajeros:

En enero fueron transportados 966.098 pasajeros dentro de Chile con un crecimiento del 9,2%, en comparación con igual periodo del año 2013.



Participación y crecimiento de mercado diferenciado por líneas aéreas

a) Pasajeros absolutos transportados²

AÑO 2014	ENERO		
	Pasajeros	Participación (%)	Crecimiento (%)
LINEAS AEREAS			
LAN EXPRESS	459.305	47,5	24,9
LAN AIRLINES	260.027	26,9	-16,3
SKY AIRLINE	215.566	22,3	22,1
XTRA AIRWAYS	13.300	1,4	(+)
PAL AIRLINES	10.389	1,1	-50,9
AEROVIAS D.A.P.	7.511	0,8	55,3
Total general	966.098	100,0	9,2

b) Pasajeros-kilómetros³

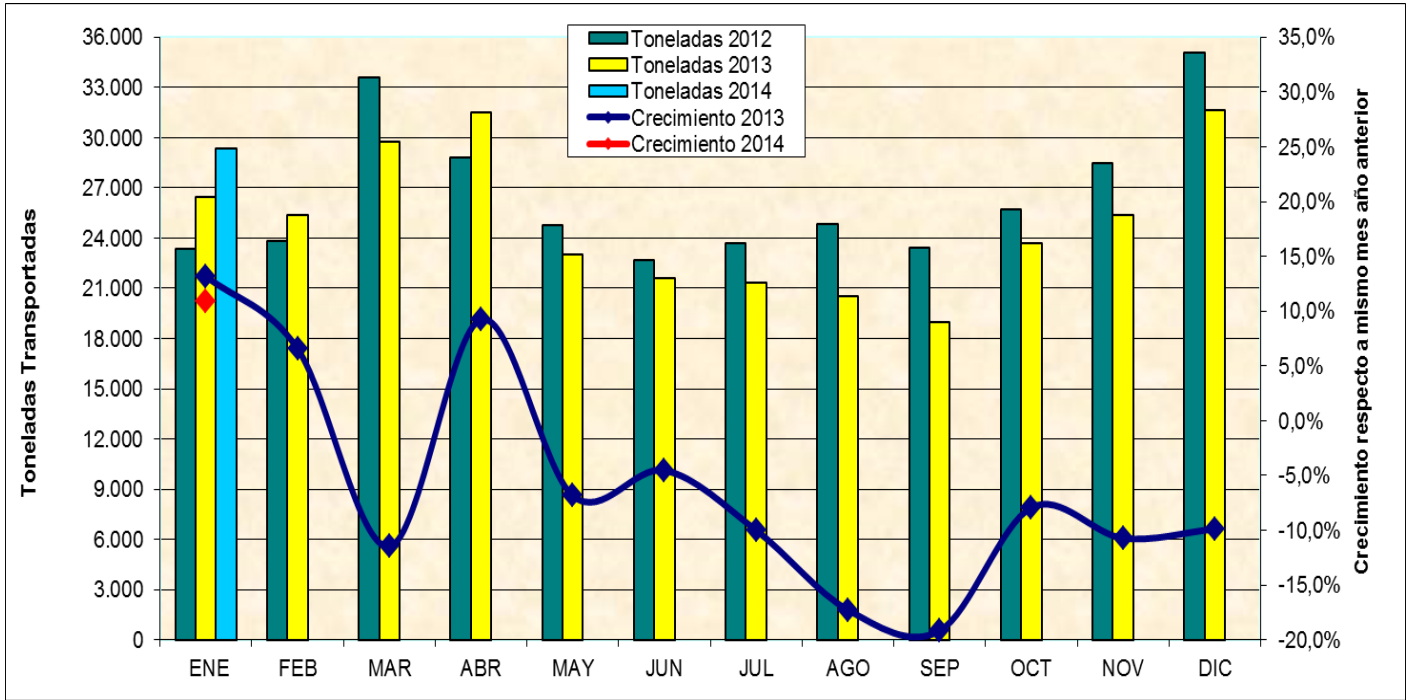
AÑO 2014	ENERO		
	Pax-Kms. (000)	Participación (%)	Crecimiento (%)
LINEAS AEREAS			
LAN EXPRESS	460.473	43,2	33,2
LAN AIRLINES	368.621	34,5	-15,2
SKY AIRLINE	200.752	18,8	14,8
XTRA AIRWAYS	17.030	1,6	(+)
PAL AIRLINES	13.881	1,3	-45,6
AEROVIAS D.A.P.	6.188	0,6	107,8
Total general	1.066.945	100,0	7,9

² Pasajeros Absolutos: Total de personas transportados dentro de Chile por vía aérea.

³ Pasajeros-kilómetros: suma del producto obtenido al multiplicar el número de pasajeros de pago transportados en cada etapa de vuelo por la correspondiente distancia de la etapa. La cifra resultante equivale al número de kilómetros recorridos por todos los pasajeros.

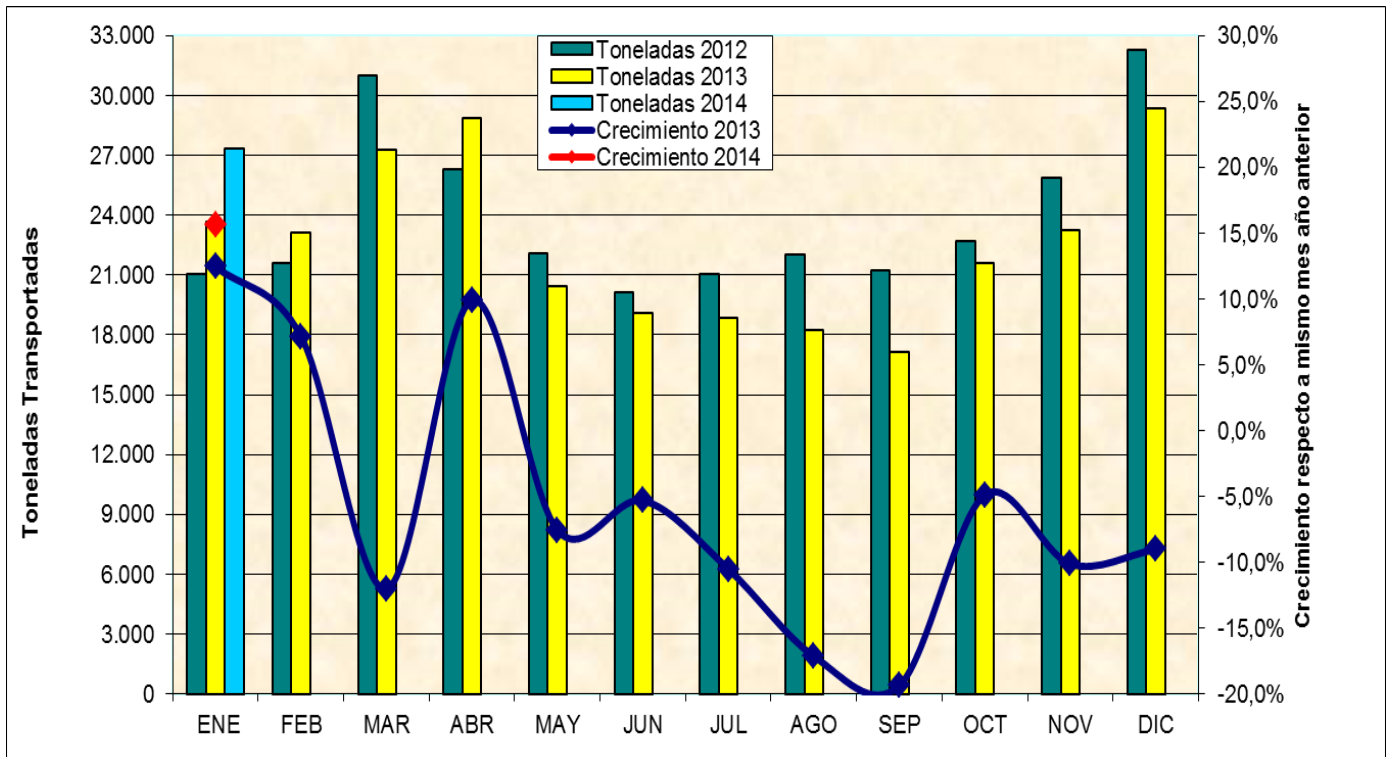
2. Toneladas de carga:

En enero fueron transportadas 29.325 toneladas en vuelos nacionales e internacionales, lo que comparado con igual periodo del año 2013 representa un aumento de un 10,9%.



2.1. Tráfico internacional de carga:

En enero fueron transportadas 27.351 toneladas con origen o destino internacional con un crecimiento del 15,6%, en comparación con igual periodo del año 2013.

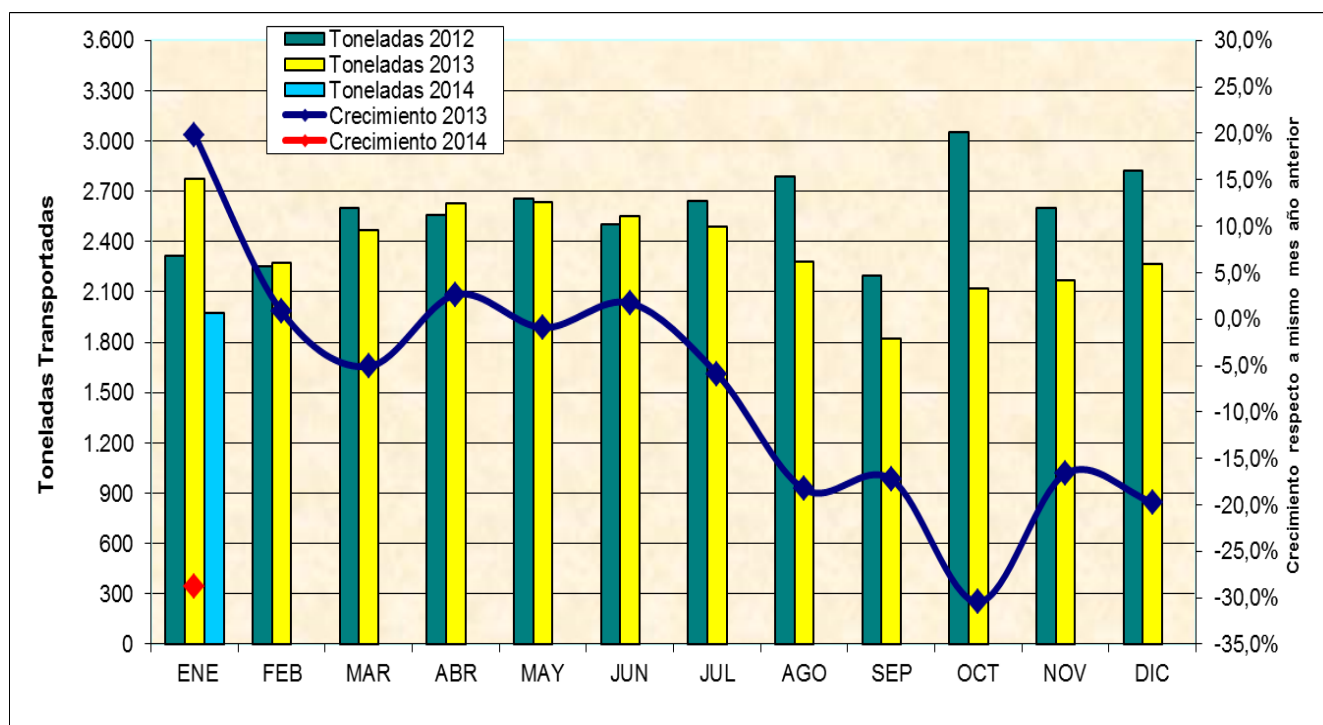


▪ **Participación y crecimiento de mercado diferenciado por líneas aéreas⁴**

AÑO 2014	ENERO		
	Toneladas	Participación (%)	Crecimiento (%)
LINEAS AEREAS			
LAN AIRLINES	9.202	33,6	-8,1
LAN CARGO	4.439	16,2	57,5
CENTURION AIR CARGO	3.514	12,8	133,6
ATLAS AIR INC.	2.698	9,9	-23,3
MARTINAIR HOLLAND	1.107	4,0	31,6
AMERICAN AIRLINES	1.075	3,9	1,0
DELTA AIRLINES	944	3,5	-11,8
IBERIA	854	3,1	12,4
AIR CANADA	807	3,0	1,3
LAN COLOMBIA	781	2,9	(+)
AVIANCA	721	2,6	55,0
AEROMEXICO	380	1,4	50,0
AIR FRANCE	272	1,0	-14,7
LAN PERU	195	0,7	1551,9
CARGOLUX AIRLINES	184	0,7	(+)
SKY AIRLINE	64	0,2	-20,0
L.A.C.S.A.	50	0,2	31,2
LAN ECUADOR	31	0,1	2,0
AEROL. ARGENTINAS	12	0,0	-32,6
PAL AIRLINES	6	0,0	(+)
AUSTRAL	6	0,0	139,1
C.O.P.A.	5	0,0	-73,2
LAN ARGENTINA	1	0,0	24,9
Total general	27.351	100,0	15,6

2.2. Tráfico doméstico de carga:

En enero fueron transportadas 1.974 toneladas dentro de Chile con una caída del 28,8%, en comparación con igual periodo del año 2013.



⁴ Participación obtenida según las toneladas absolutas transportadas por cada línea aérea, es decir, el total de toneladas ingresadas a Chile y salidas de Chile por vía aérea.

▪ **Participación y crecimiento de mercado diferenciado por líneas aéreas**

a) Toneladas absolutas transportadas⁵

AÑO 2014	ENERO		
LINEAS AEREAS	Toneladas	Participación (%)	Crecimiento (%)
LAN AIRLINES	925	46,9	-9,3
LAN EXPRESS	869	44,0	-36,2
SKY AIRLINE	138	7,0	149,1
PAL AIRLINES	42	2,1	(+)
Total general	1.974	100,0	-28,8

b) Toneladas-kilómetros de carga⁶

AÑO 2014	ENERO		
LINEAS AEREAS	Ton-Kms. (000)	Participación (%)	Crecimiento (%)
LAN AIRLINES	2.343	63,0	-6,9
LAN EXPRESS	1.101	29,6	-27,2
SKY AIRLINE	195	5,2	116,7
PAL AIRLINES	83	2,2	(+)
Total general	3.722	100,0	-17,9

B- OTROS ANTECEDENTES Y OBSERVACIONES:

- En el mes de enero del año 2014, el tráfico aéreo internacional de pasajeros representa el 41,9% del total transportado, con un crecimiento del 2,3%. En tanto, el tráfico aéreo doméstico de pasajeros representa el 58,2%, con un crecimiento del 9,2%.
- En el mes de enero del año 2014 se transportaron 1.663.898 pasajeros (966.098 pasajeros domésticos y 697.800 pasajeros internacionales), es decir, 97.134 pasajeros adicionales con respecto al mismo periodo del año 2013.
- En el mes de enero 2014, los tráficos de pasajeros internacional, doméstico y total (suma de doméstico e internacional) crecieron un 2,3%, 9,2% y 6,2%, respectivamente.
- En relación a la carga transportada en el mes de enero, el tráfico internacional crece en un 15,6%, el tráfico doméstico cae en un 28,8% y el tráfico total (internacional más doméstico) aumenta en un 10,9%.

Departamento Técnico-Económico
Junta de Aeronáutica Civil

⁵ **Toneladas Absolutas:** Total de toneladas transportadas dentro de Chile por vía aérea.

⁶ **Toneladas-kilómetros de carga:** suma del producto obtenido al multiplicar el número de toneladas de carga de pago transportadas en cada etapa de vuelo por la correspondiente distancia de la etapa. La cifra resultante equivale al número de kilómetros recorridos por todas las toneladas de carga.