



30-07-2014

INFORME DE REGULARIDAD Y PUNTUALIDAD POR LÍNEAS AÉREAS

PERIODO: ABRIL - JUNIO 2014

Regularidad y puntualidad de los despegues internacionales y nacionales realizados desde el Aeropuerto Arturo Merino Benitez (AMB) de Santiago de Chile.

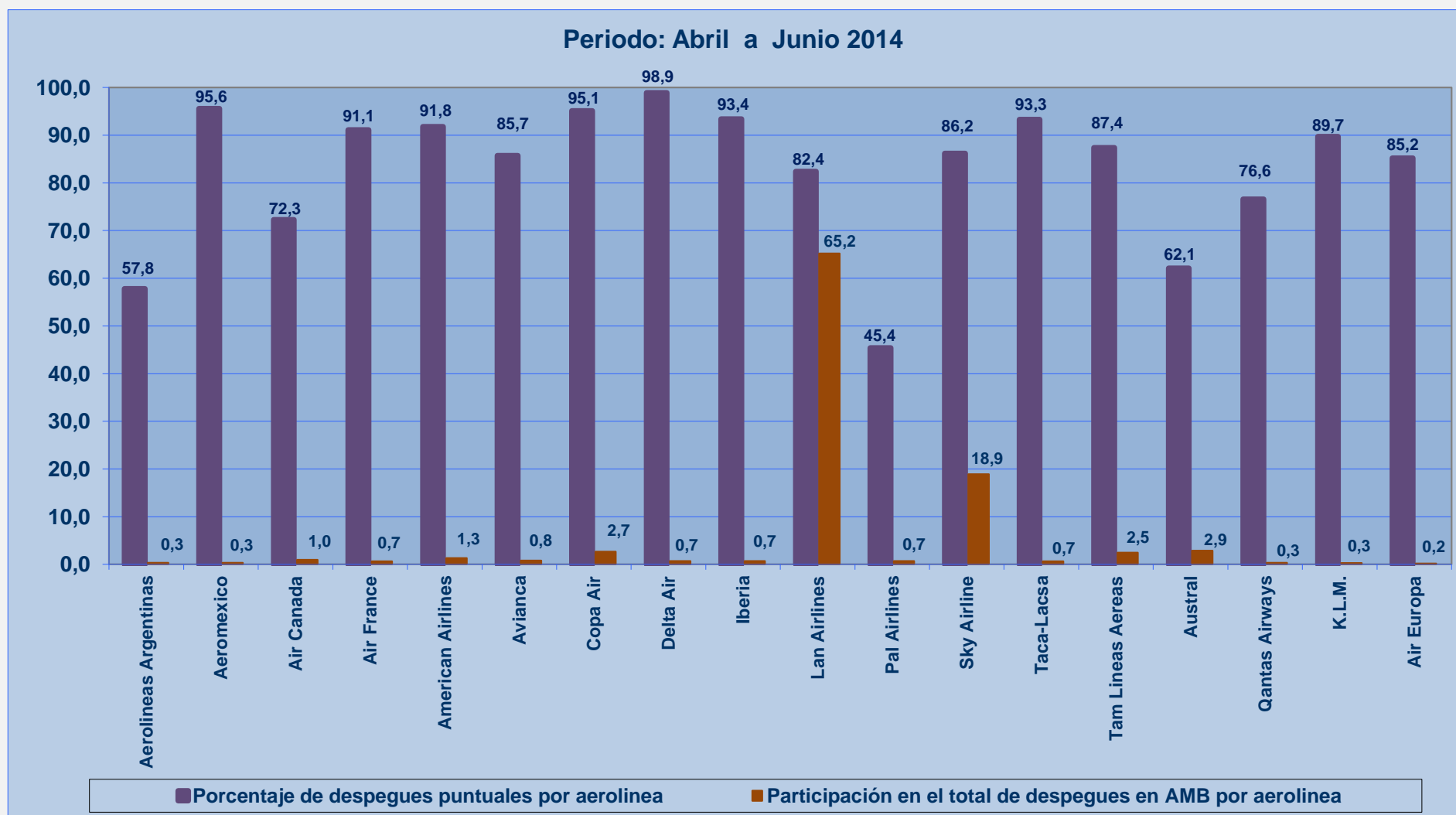
OPERADORES	Porcentaje Vuelos (%)		Cantidad de Despegues
	Regularidad	Puntualidad	
Aerolineas Argentinas	93,8	57,8	45
Aeromexico	100,0	95,6	45
Air Canada	100,0	72,3	130
Air France	98,9	91,1	90
American Airlines	100,0	91,8	182
Avianca	100,0	85,7	105
Copa Air	100,0	95,1	364
Delta Air	100,0	98,9	91
Iberia	100,0	93,4	91
Lan Airlines	99,7	82,4	8.876
Pal Airlines	89,8	45,4	97
Sky Airline	99,7	86,2	2.571
Taca-Lacsa	98,9	93,3	90
Tam Lineas Aereas	100,0	87,4	334
Austral	95,6	62,1	388
Qantas Airways	100,0	76,6	47
K.L.M.	100,0	89,7	39
Air Europa	100,0	85,2	27
Promedio Sistema	99,5	83,1	13.612

Nota: Lan Airlines incluye Lan Airlines, Lan Express, Lan Perú, Lan Ecuador, Lan Argentina y Lan Colombia.



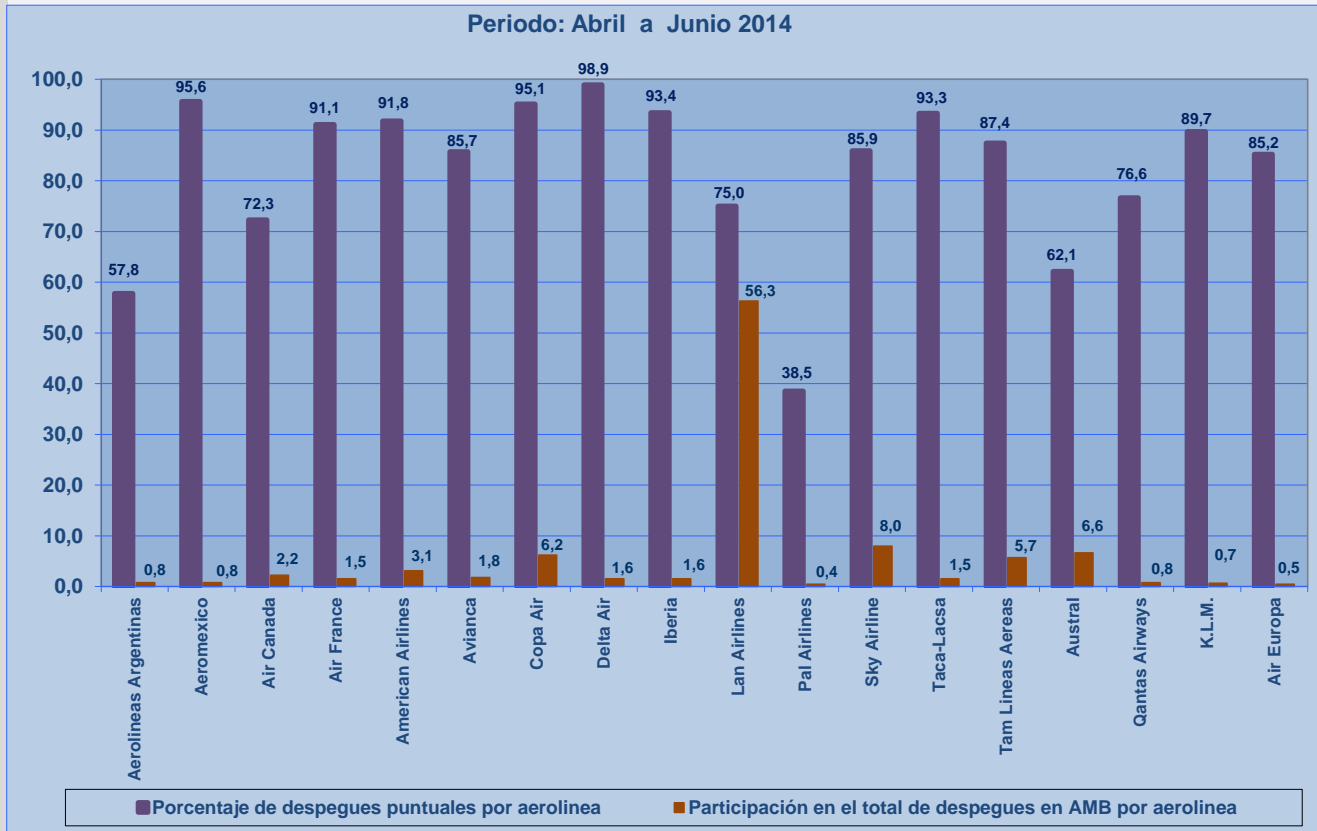
30-07-2014

PUNTUALIDAD EN DESPEGUES NACIONALES E INTERNACIONALES DESDE SANTIAGO

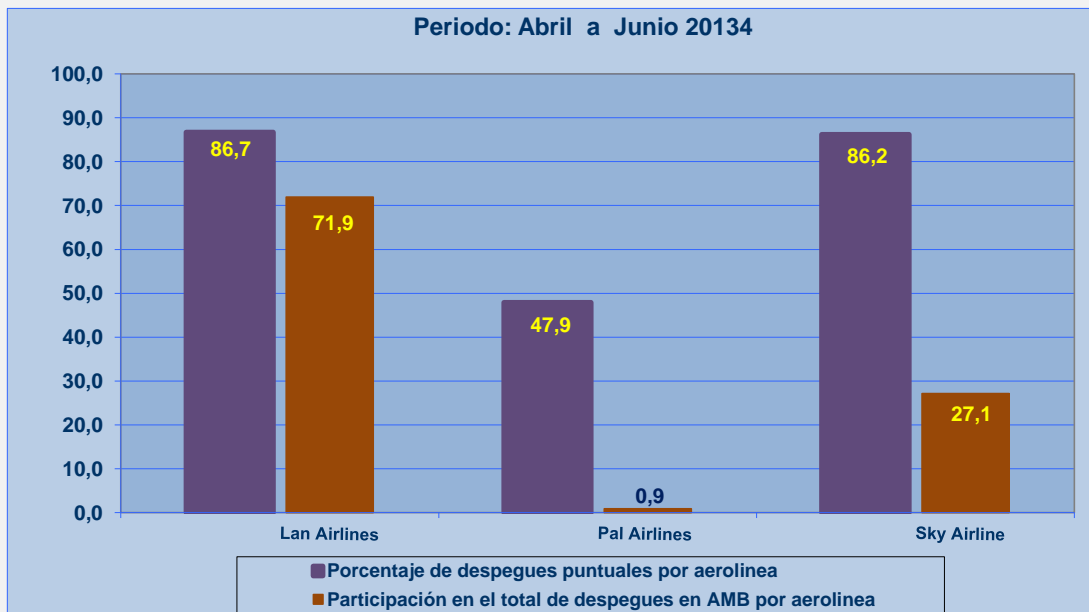




PUNTUALIDAD EN DESPEGUES INTERNACIONALES DESDE SANTIAGO

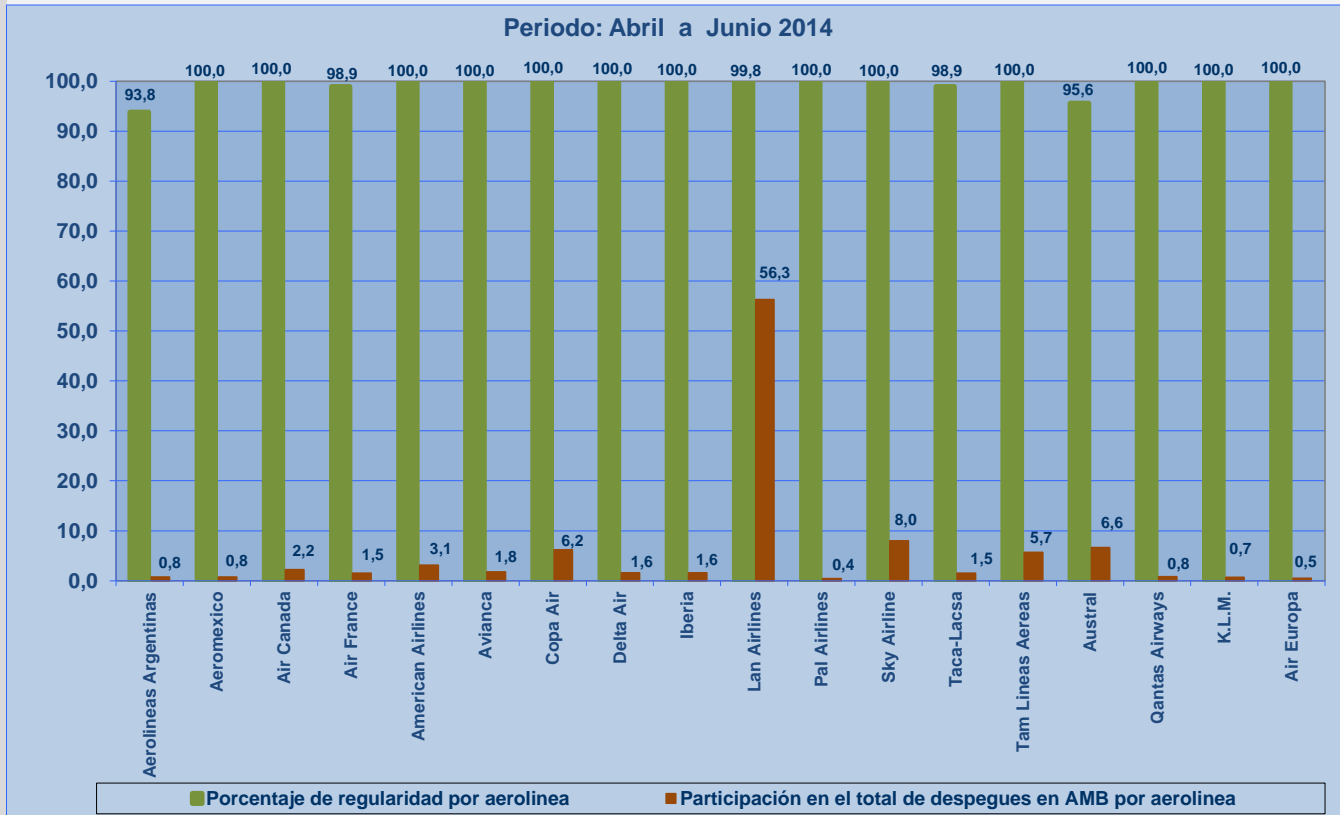


PUNTUALIDAD EN DESPEGUES NACIONALES DESDE SANTIAGO

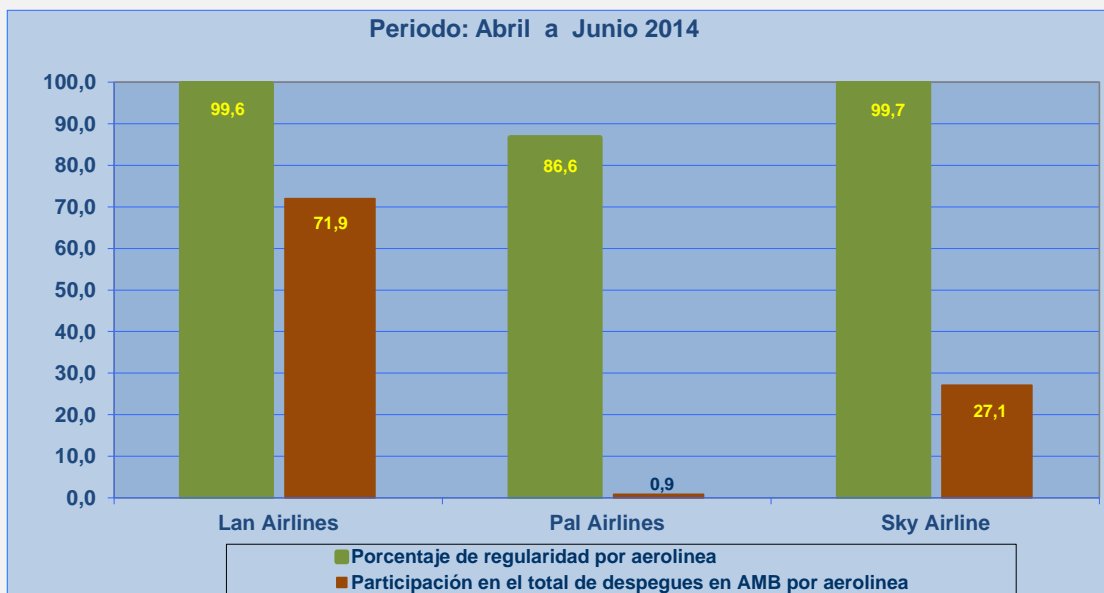




REGULARIDAD EN DESPEGUES INTERNACIONALES DESDE SANTIAGO



REGULARIDAD EN DESPEGUES NACIONALES DESDE SANTIAGO





INFORME DE REGULARIDAD Y PUNTUALIDAD POR RUTAS DE VUELO

PERIODO: ABRIL - JUNIO 2014

Regularidad y puntualidad de los despegues internacionales y nacionales realizados desde el Aeropuerto Arturo Merino Benitez (AMB) de Santiago de Chile, hasta el primer punto de aterrizaje.

Rutas desde SCL	Porcentaje Vuelos (%)		Cantidad de despegues
	Regularidad	Puntualidad	
INTERNACIONAL			
Asuncion	100,0	90,9	44
Atlanta	100,0	98,9	91
Auckland N.Z.	100,0	55,4	74
Bogota	100,0	86,3	197
Buenos Aires	98,6	68,9	1.502
Caracas	100,0	61,5	13
Ciudad de Mexico	100,0	89,8	137
Ciudad de Panama	100,0	95,6	362
Cordoba	98,8	70,1	167
Dallas	100,0	89,0	91
Guayaquil	100,0	71,4	14
Lima	99,9	86,0	880
Madrid	100,0	74,6	189
Mendoza	99,3	76,2	282
Miami	100,0	87,8	263
Montevideo	100,0	70,6	187
Nueva York	100,0	67,4	95
Paris	98,9	91,1	90
Punta Cana	100,0	76,5	17
Rio de Janeiro	100,0	67,4	221
Sao Paulo	100,0	83,9	688
Toronto	100,0	90,8	65
Cancun	100,0	61,5	13
Sydney	100,0	79,1	43
Salvador Bahia	100,0	77,1	35
Quito	100,0	76,7	90
Otras Ciudades (*)	100,0	25,0	12
NACIONAL			
Antofagasta	99,9	87,0	1.606
Arica	100,0	92,0	187
Balmaceda	100,0	85,4	82
Calama	98,8	88,5	1.218
Concepcion	98,2	82,8	961
Copiapo	99,3	88,1	586
Iquique	100,0	88,6	806
Isla de Pascua	100,0	85,6	104
La Serena	100,0	86,6	568
Osorno	100,0	81,9	155
Puerto Montt	100,0	81,8	802
Punta Arenas	99,5	93,4	197
Temuco	99,6	82,5	475
Valdivia	100,0	0,0	3

(*) Florianapolis, Porto Alegre, Cuiaba, Curitiba y Santa Cruz.

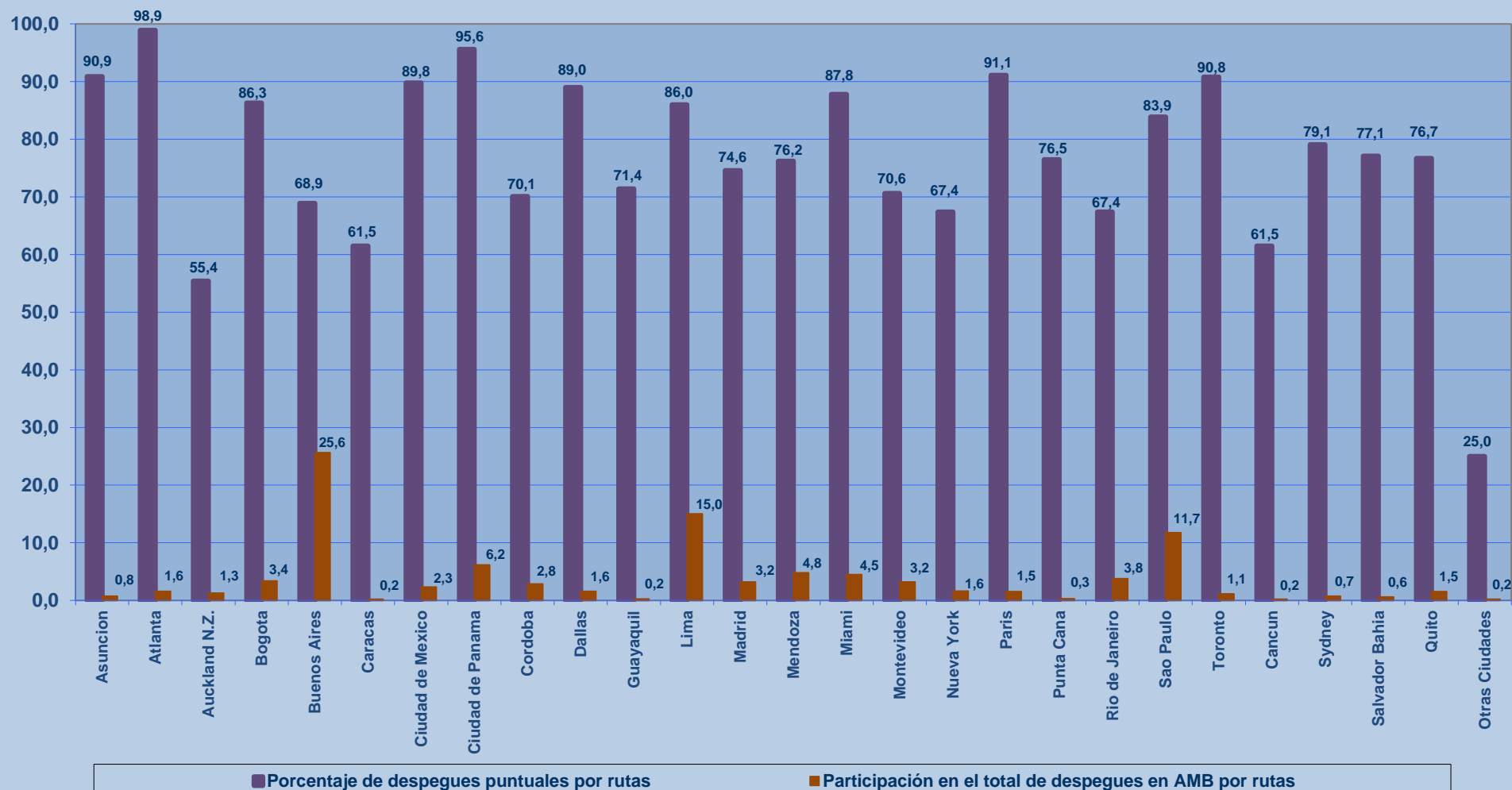


30-07-2014

PUNTUALIDAD POR RUTAS EN DESPEGUES INTERNACIONALES

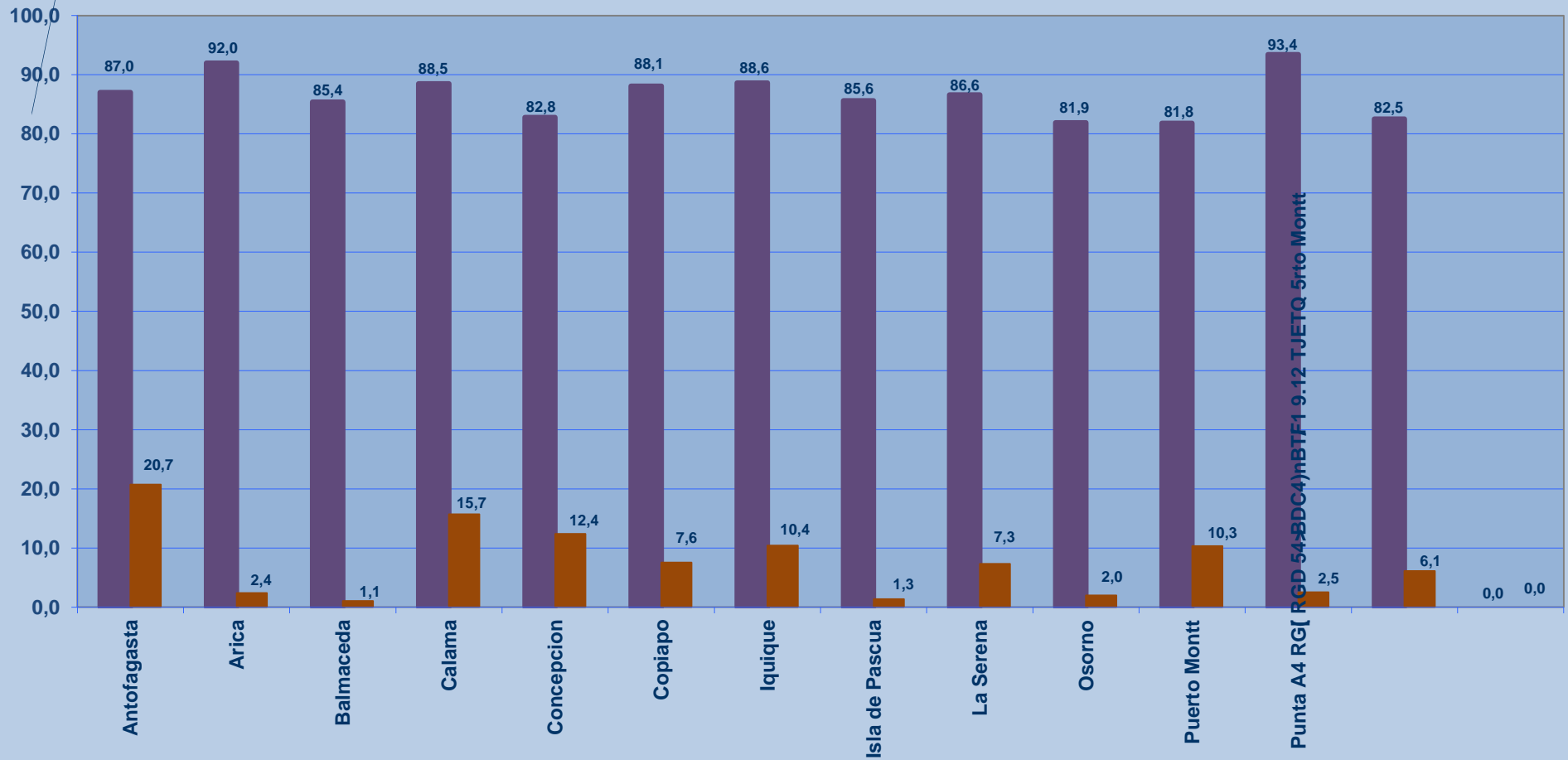
La información publicada considera vuelos desde Aeropuerto de Santiago hasta el primer punto de aterrizaje.

Periodo: Abril a Junio 2014



PUNTUALIDAD POR RUTAS EN DESPEGUES NACIONALES

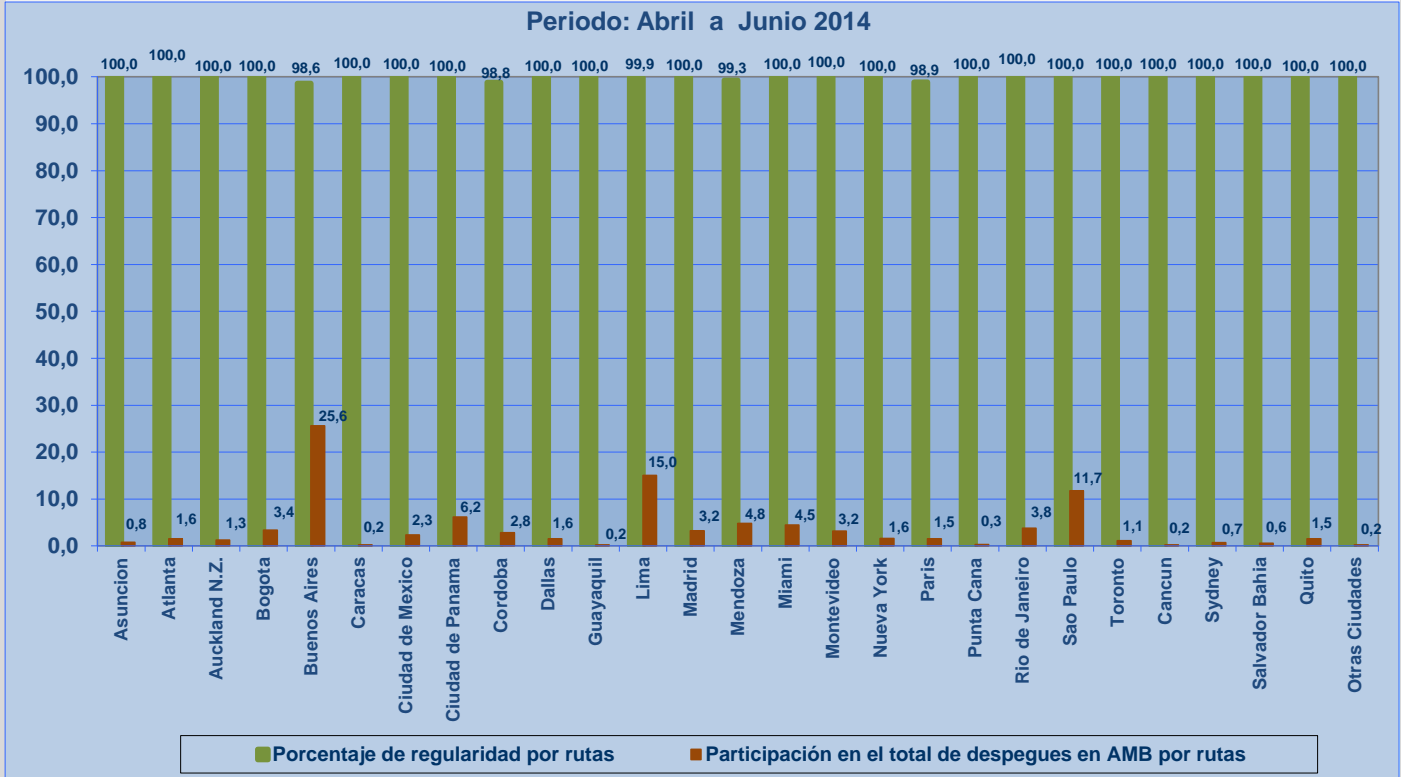
La información publicada considera vuelos desde Aeropuerto de Santiago hasta el primer punto de aterrizaje.





REGULARIDAD EN DESPEGUES INTERNACIONALES

La información publicada considera vuelos desde Aeropuerto de Santiago hasta el primer punto de aterrizaje.



REGULARIDAD EN DESPEGUES NACIONALES

La información publicada considera vuelos desde Aeropuerto de Santiago hasta el primer punto de aterrizaje.

