



30-10-2014

INFORME DE REGULARIDAD Y PUNTUALIDAD POR LÍNEAS AÉREAS

PERIODO: JULIO - SEPTIEMBRE 2014

Regularidad y puntualidad de los despegues internacionales y nacionales realizados desde el Aeropuerto Arturo Merino Benitez (AMB) de Santiago de Chile.

OPERADORES	Porcentaje Vuelos (%)		Cantidad de Despegues
	Regularidad	Puntualidad	
Aerolineas Argentinas	96,4	55,6	133
Aeromexico	100,0	95,2	63
Air Canada	99,2	62,2	127
Air Europa	100,0	88,2	17
Air France	87,0	98,8	80
American Airlines	100,0	95,1	184
Austral	91,7	57,6	297
Avianca	99,4	78,6	154
Copa Air	100,0	95,6	434
Delta Air	100,0	91,3	92
Gol Trans	100,0	89,4	180
Iberia	100,0	91,3	92
K.L.M.	100,0	87,2	39
Lacsa	99,2	81,8	121
Lan Airlines	99,8	80,5	9.260
Pal Airlines	42,9	41,7	24
Qantas Airways	100,0	47,5	40
Sky Airline	100,0	88,4	2.728
Tam Lineas Aereas	100,0	85,1	382
Promedio Sistema	99,3	82,2	14.447

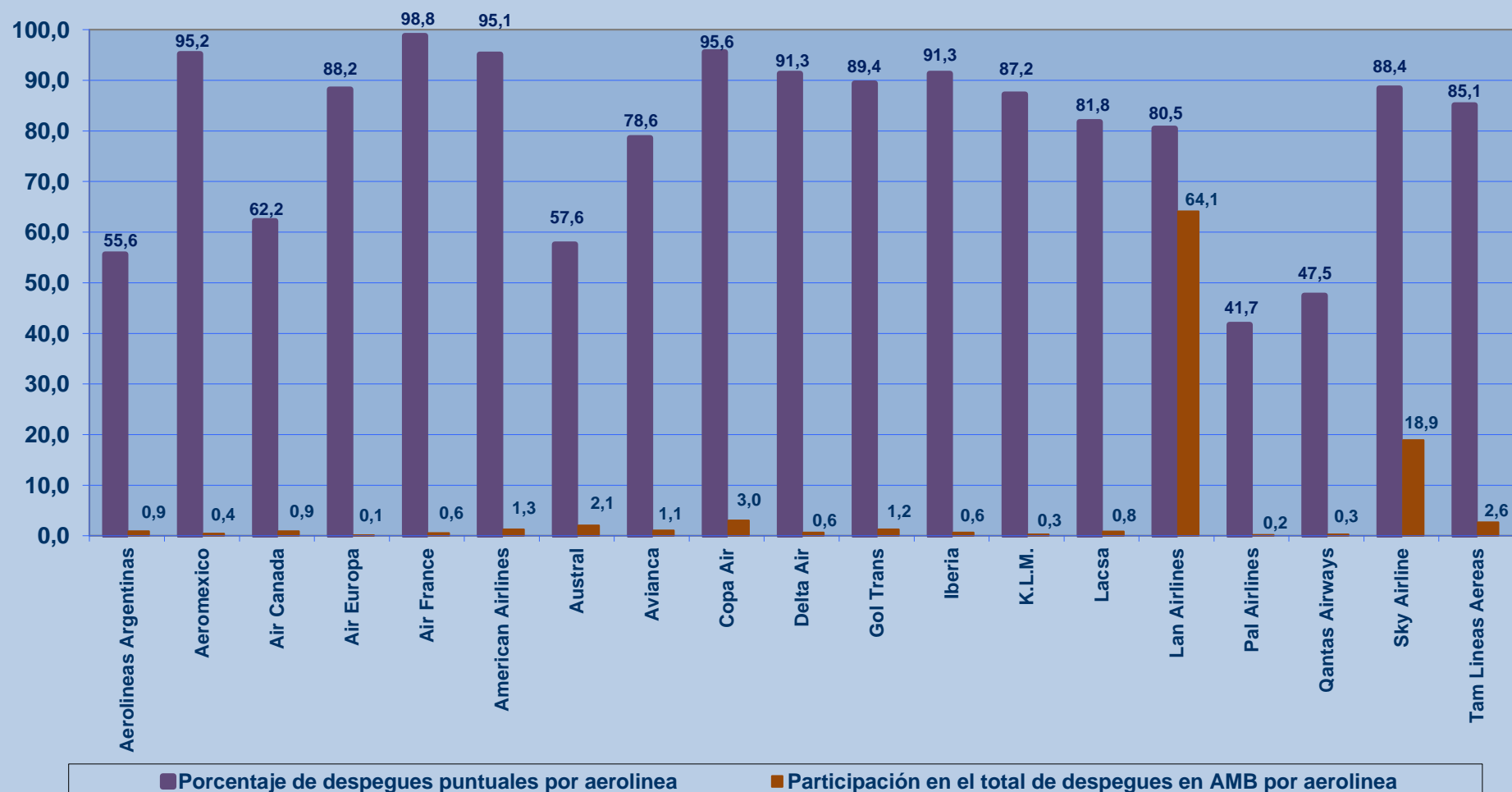
Nota: Lan Airlines incluye Lan Airlines, Lan Express, Lan Perú, Lan Ecuador, Lan Argentina y Lan Colombia.



30-10-2014

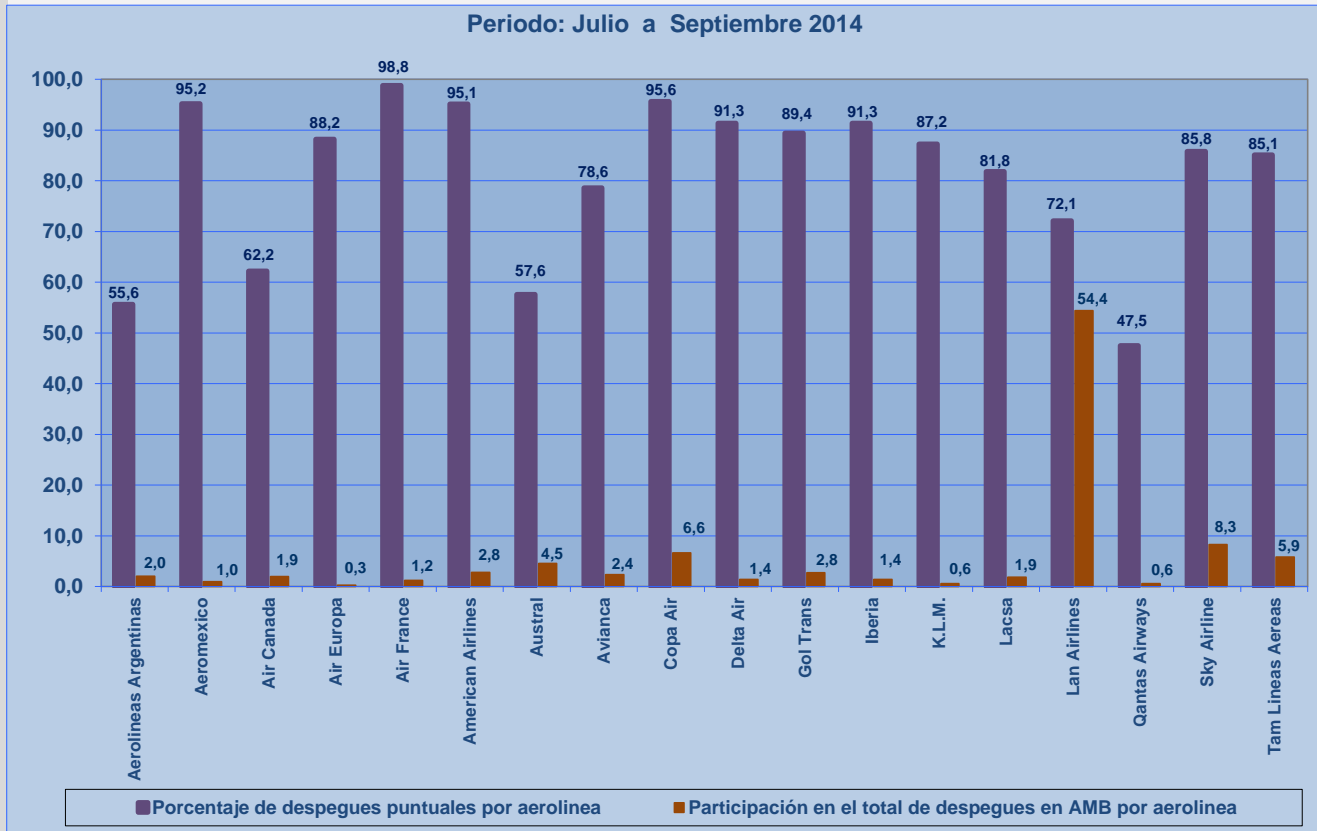
PUNTUALIDAD EN DESPEGUES NACIONALES E INTERNACIONALES DESDE SANTIAGO

Periodo: Julio a Septiembre 2014

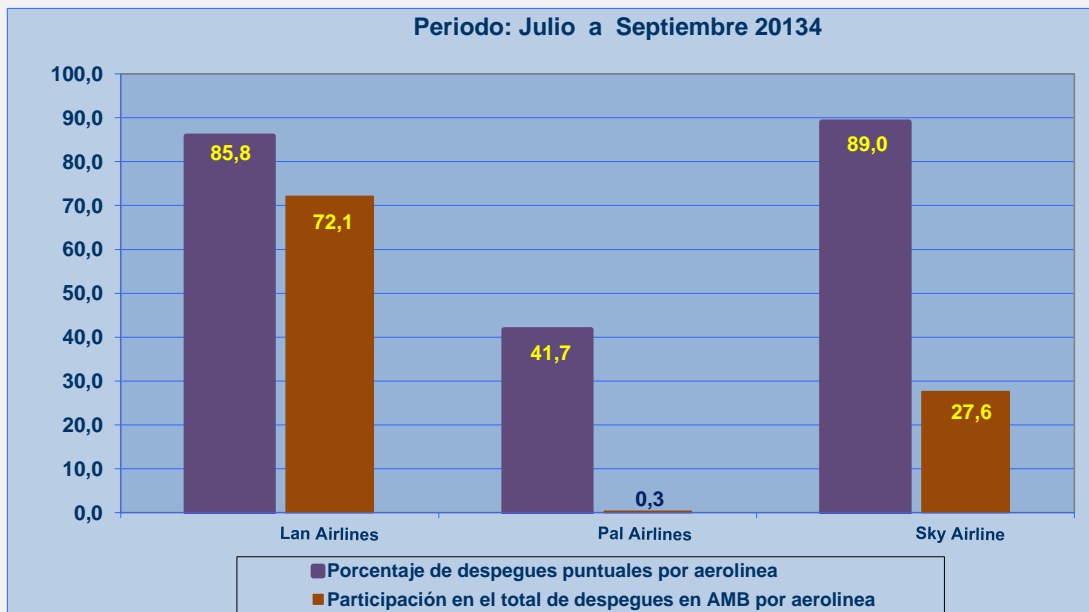




PUNTUALIDAD EN DESPEGUES INTERNACIONALES DESDE SANTIAGO

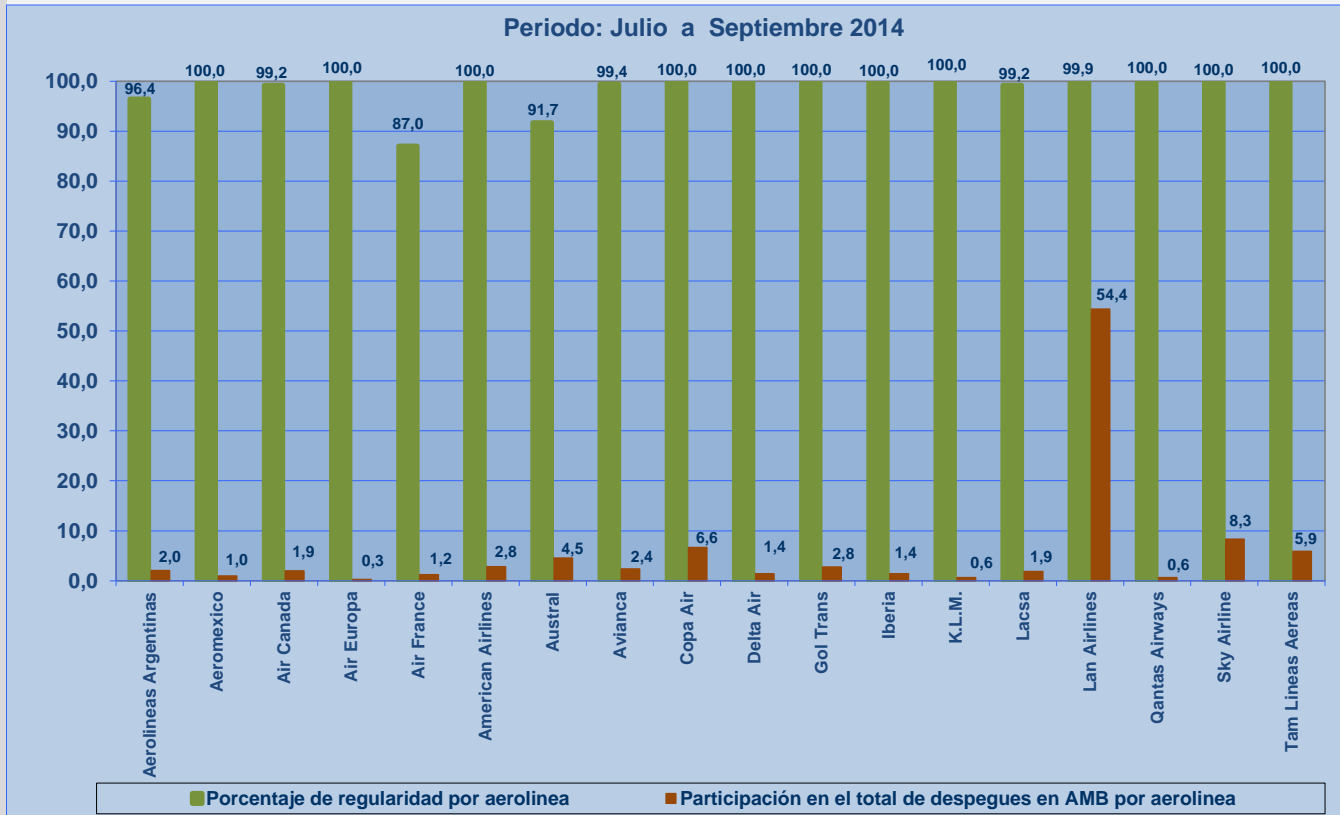


PUNTUALIDAD EN DESPEGUES NACIONALES DESDE SANTIAGO

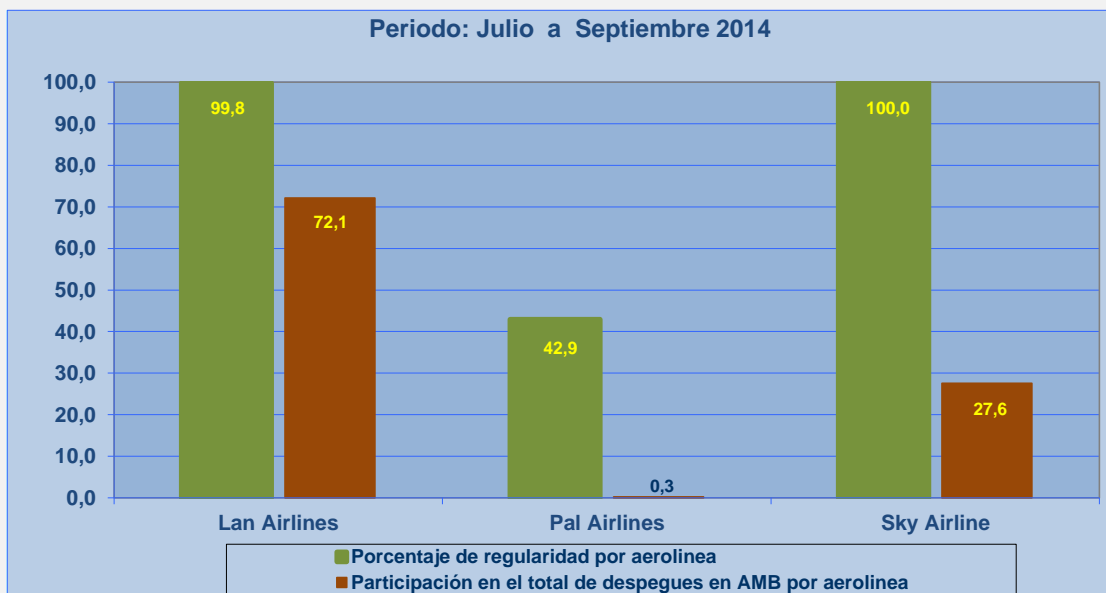




REGULARIDAD EN DESPEGUES INTERNACIONALES DESDE SANTIAGO



REGULARIDAD EN DESPEGUES NACIONALES DESDE SANTIAGO





INFORME DE REGULARIDAD Y PUNTUALIDAD POR RUTAS DE VUELO

PERIODO: JULIO - SEPTIEMBRE 2014

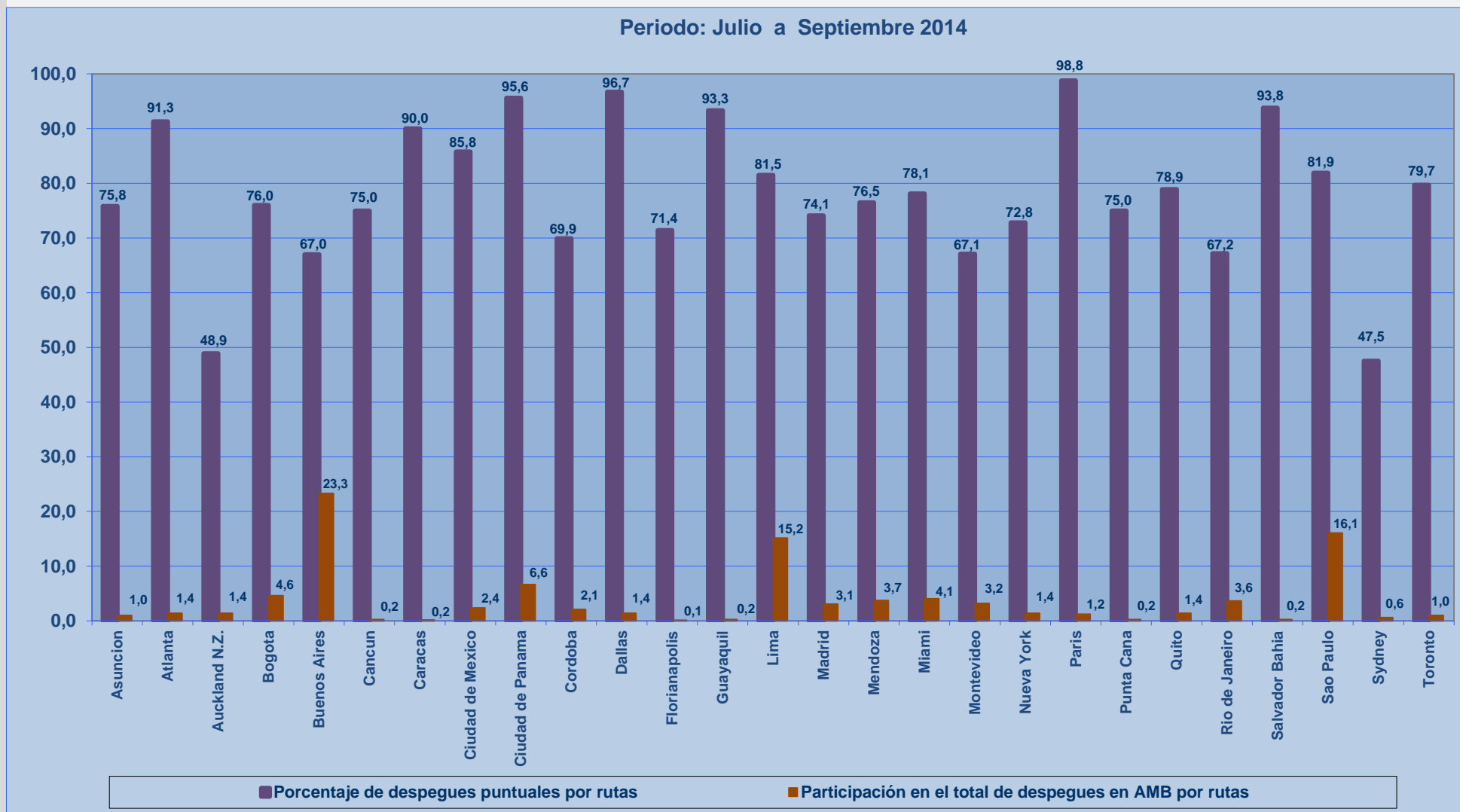
Regularidad y puntualidad de los despegues internacionales y nacionales realizados desde el Aeropuerto Arturo Merino Benitez (AMB) de Santiago de Chile, hasta el primer punto de aterrizaje.

Rutas desde SCL	Porcentaje Vuelos (%)		Cantidad de despegues
	Regularidad	Puntualidad	
INTERNACIONAL			
Asuncion	100,0	75,8	66
Atlanta	100,0	91,3	92
Auckland N.Z.	100,0	48,9	92
Bogota	99,3	76,0	300
Buenos Aires	97,6	67,0	1.520
Cancun	100,0	75,0	16
Caracas	100,0	90,0	10
Ciudad de Mexico	100,0	85,8	155
Ciudad de Panama	100,0	95,6	434
Cordoba	100,0	69,9	136
Dallas	100,0	96,7	92
Florianapolis	100,0	71,4	7
Guayaquil	100,0	93,3	15
Lima	99,9	81,5	989
Madrid	100,0	74,1	201
Mendoza	100,0	76,5	243
Miami	100,0	78,1	265
Montevideo	100,0	67,1	210
Nueva York	100,0	72,8	92
Paris	87,0	98,8	80
Punta Cana	100,0	75,0	16
Quito	100,0	78,9	90
Rio de Janeiro	100,0	67,2	238
Salvador Bahia	100,0	93,8	16
Sao Paulo	100,0	81,9	1.049
Sydney	100,0	47,5	40
Toronto	100,0	79,7	64
NACIONAL			
Antofagasta	99,0	88,7	1.658
Arica	100,0	89,1	220
Balmaceda	100,0	83,5	91
Calama	98,7	88,3	1.181
Castro (Chiloe)	100,0	0,0	1
Concepcion	99,3	86,4	953
Copiapo	99,1	85,8	530
Iquique	100,0	85,6	843
Isla de Pascua	100,0	81,7	104
La Serena	100,0	86,7	556
Osorno	100,0	77,9	95
Puerto Montt	99,9	83,8	891
Punta Arenas	99,2	87,6	242
Temuco	100,0	83,6	487
Valdivia	100,0	88,1	67



PUNTUALIDAD POR RUTAS EN DESPEGUES INTERNACIONALES

La información publicada considera vuelos desde Aeropuerto de Santiago hasta el primer punto de aterrizaje.

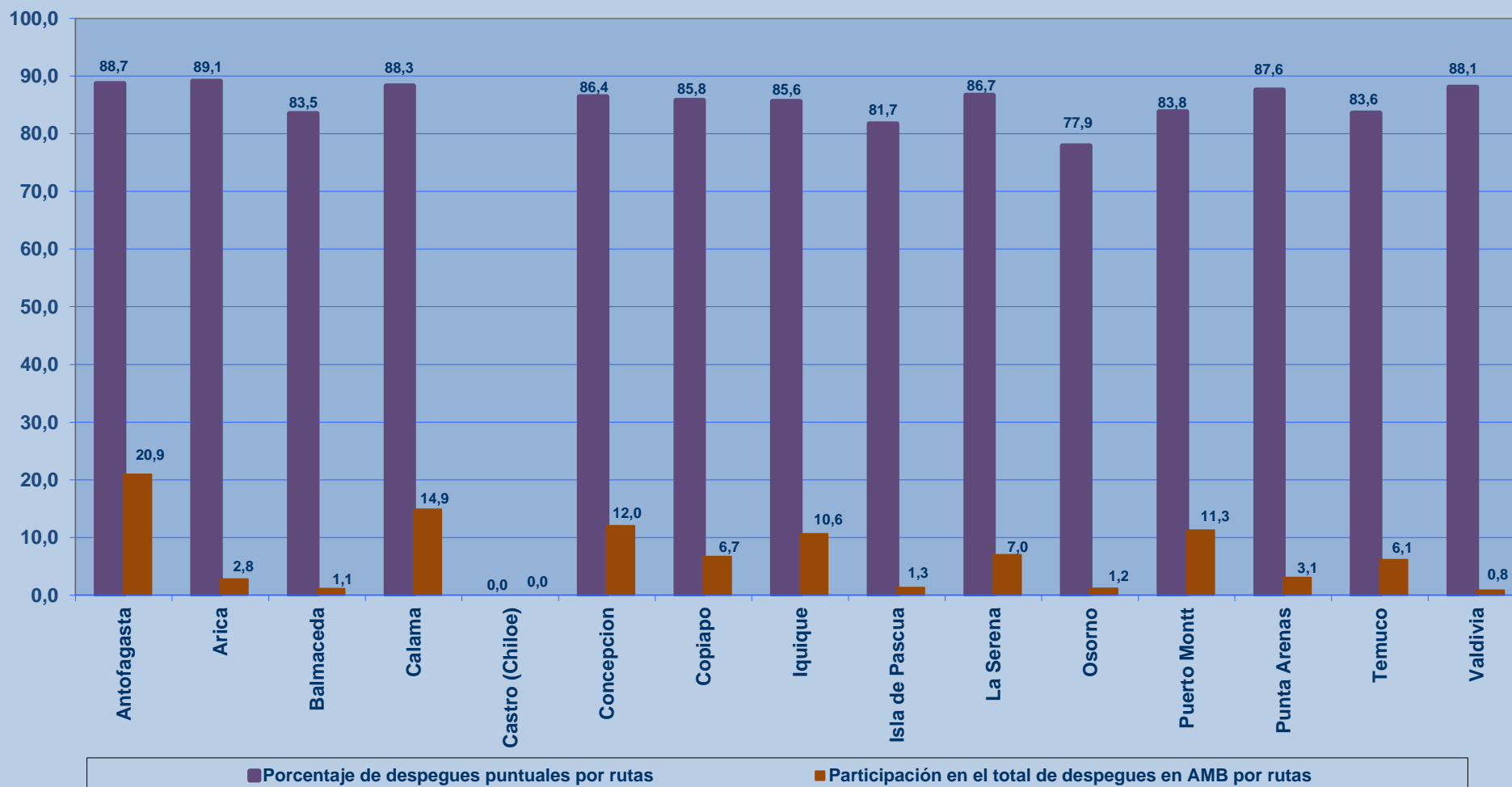




PUNTUALIDAD POR RUTAS EN DESPEGUES NACIONALES

La información publicada considera vuelos desde Aeropuerto de Santiago hasta el primer punto de aterrizaje.

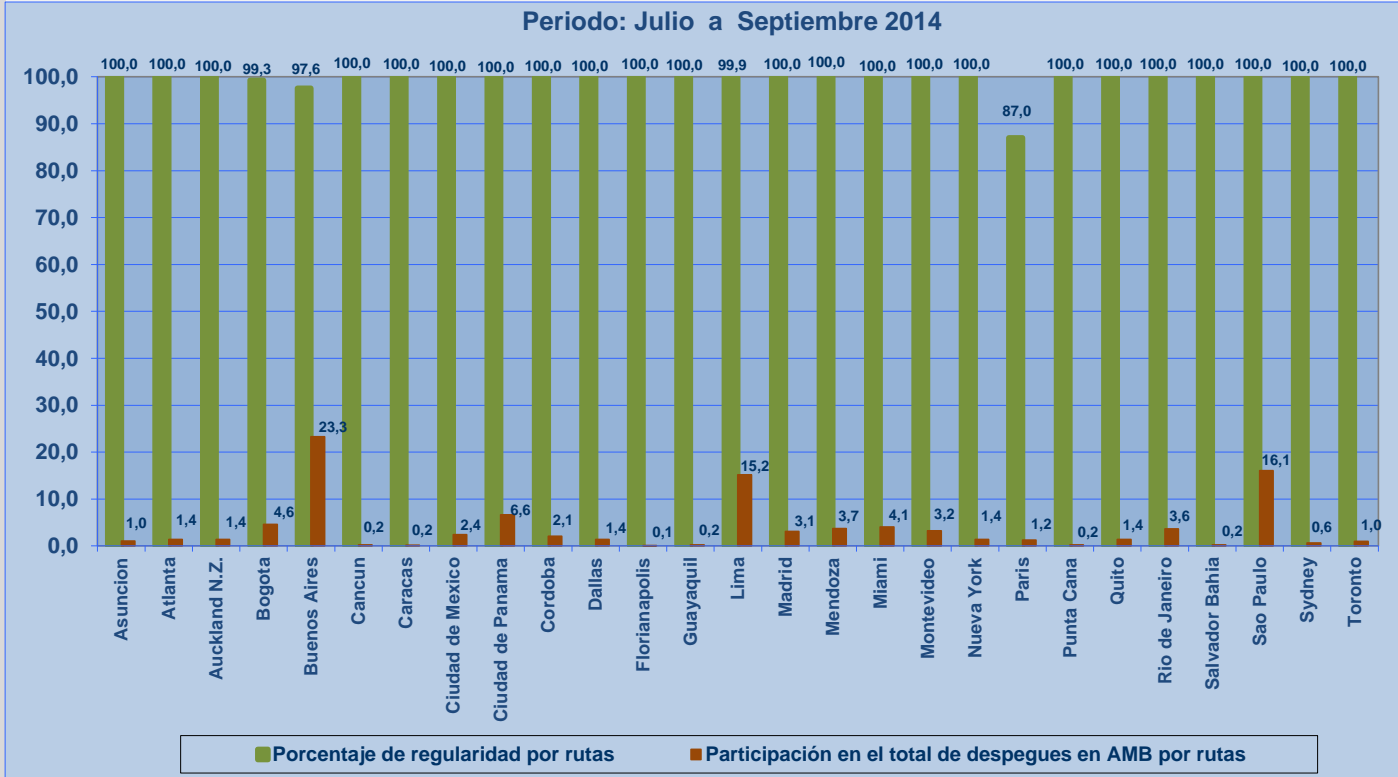
Periodo: Julio a Septiembre 2014





REGULARIDAD EN DESPEGUES INTERNACIONALES

La información publicada considera vuelos desde Aeropuerto de Santiago hasta el primer punto de aterrizaje.



REGULARIDAD EN DESPEGUES NACIONALES

La información publicada considera vuelos desde Aeropuerto de Santiago hasta el primer punto de aterrizaje.

