



04-05-2012

## **INFORME DE REGULARIDAD Y PUNTUALIDAD POR RUTAS DE VUELOS**

**PERIODO: ENERO - MARZO 2012**

**Aeropuerto: Chacalluta de ARICA**

Regularidad y puntualidad de los despegues internacionales y nacionales realizados desde el aeropuerto Chacalluta de Arica, hasta el primer punto de aterrizaje.

Líneas Aéreas y Aeropuertos de Destino	Porcentaje Vuelos (%)		Cantidad de Despegues	Promedio Minutos Atrasos
	Regularidad	Puntualidad		
<b><u>Líneas Aéreas que operan</u></b>				
Lan Airlines	100,0	78,6	336	32
Pal Airlines	98,1	68,3	104	41
Sky Airline	100,0	79,6	343	43
<b>Total Arica</b>	<b>99,7</b>	<b>77,7</b>	<b>783</b>	<b>38</b>
<b><u>Ciudades que cubre</u></b>				
Antofagasta	100,0	68,2	66	28
Arequipa	100,0	51,9	27	37
Calama	100,0	100,0	4	
Iquique	99,4	84,7	360	48
La Paz	100,0	79,1	91	46
Santiago	100,0	71,5	235	31
<b>Total Arica</b>	<b>99,7</b>	<b>77,7</b>	<b>783</b>	<b>38</b>



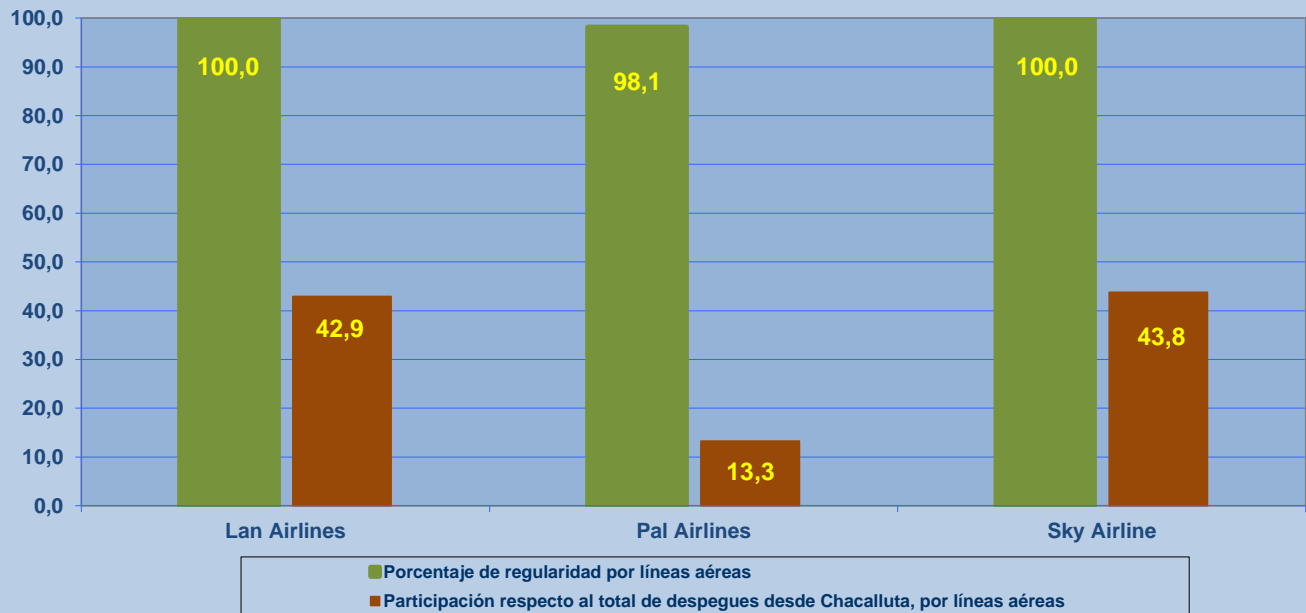
## REGULARIDAD Y PUNTUALIDAD POR LINEAS AEREAS EN DESPEGUES NACIONALES E INTERNACIONALES

### Aeropuerto de Origen: Chacalluta de ARICA

La información publicada considera vuelos desde Aeropuerto de Origen hasta el primer punto de aterrizaje.

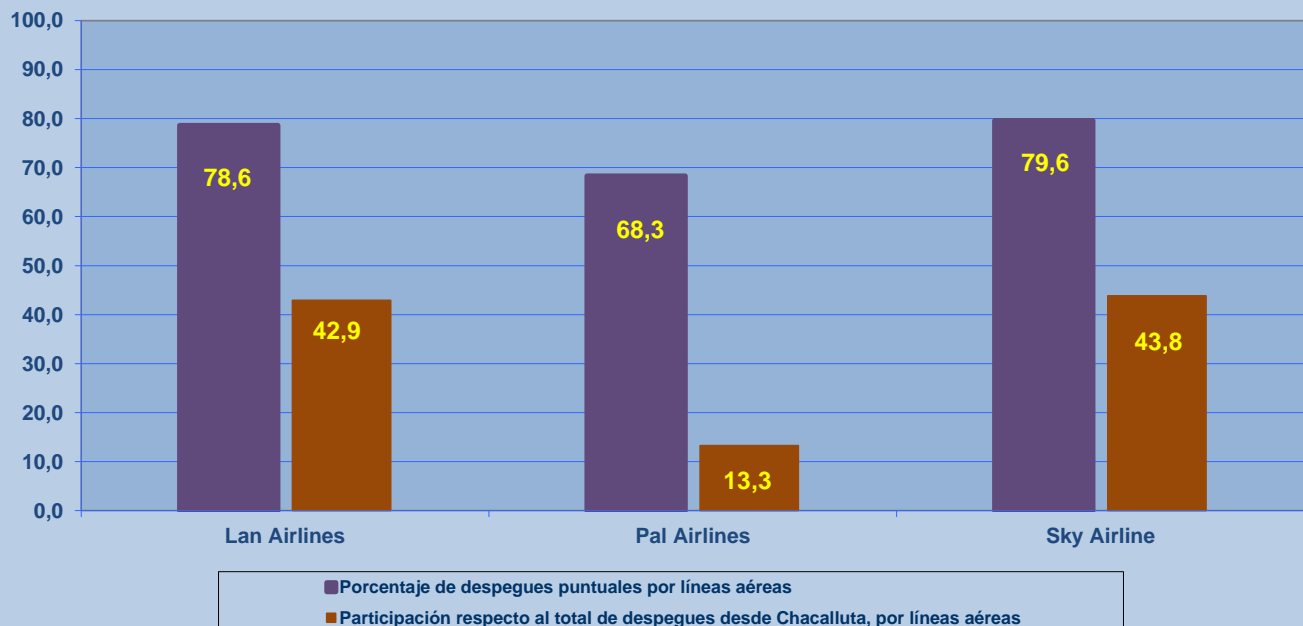
### REGULARIDAD DE LOS VUELOS

Periodo: Enero - Marzo 2012



### PUNTUALIDAD DE LOS VUELOS

Periodo: Enero - Marzo 2012



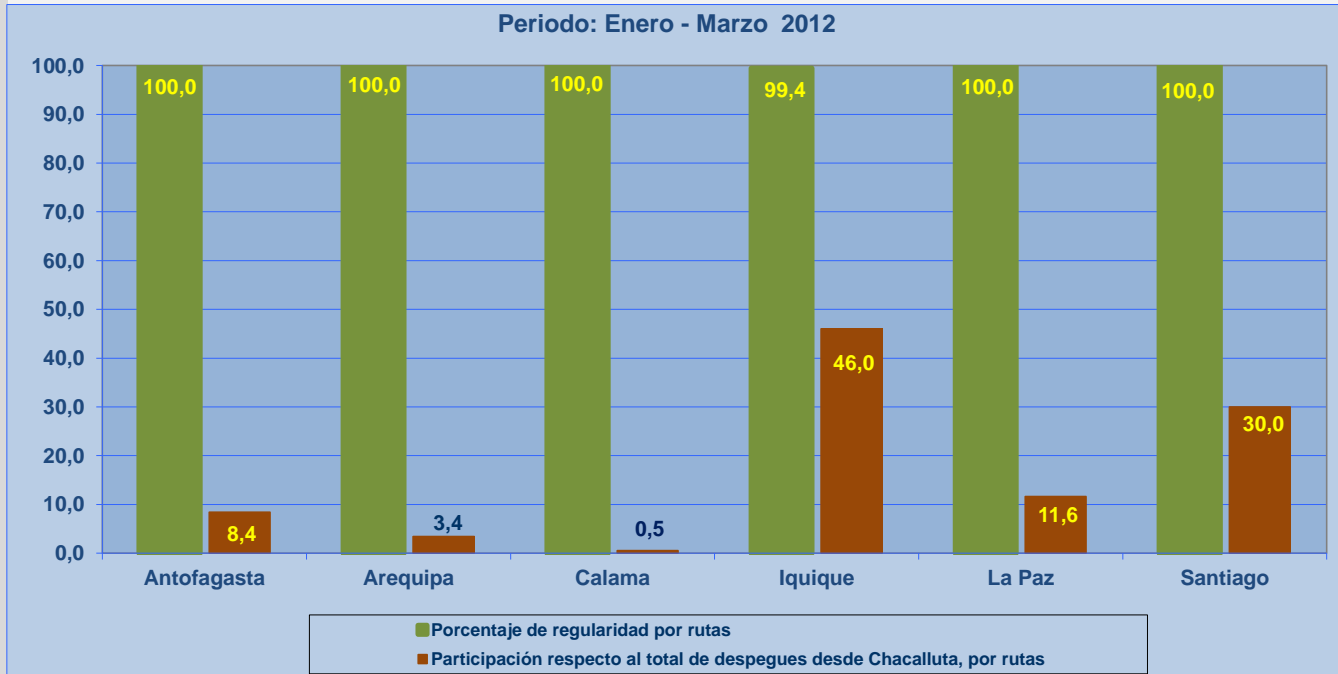


## REGULARIDAD Y PUNTUALIDAD POR LINEAS AEREAS EN DESPEGUES NACIONALES E INTERNACIONALES

### Aeropuerto de Origen: Chacalluta de ARICA

La información publicada considera vuelos desde Aeropuerto de Origen hasta el primer punto de aterrizaje.

### REGULARIDAD DE LOS VUELOS



### PUNTUALIDAD DE LOS VUELOS

