

Santiago, Lunes 26 de septiembre de 2011

RESUMEN ESTADÍSTICO TRANSPORTE AÉREO COMERCIAL EN CHILE

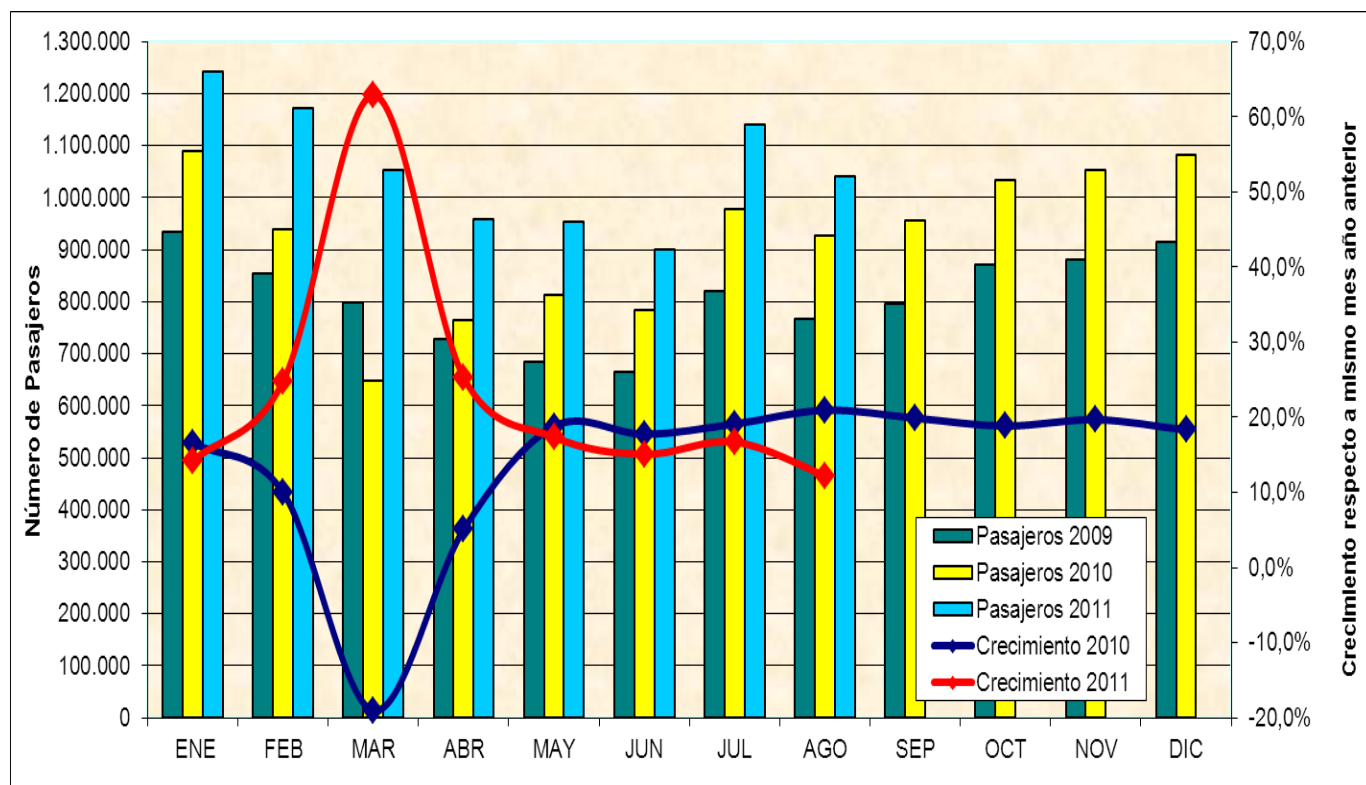
El resumen estadístico presenta en su primera parte un informe mensual donde se señalan cifras del transporte aéreo comercial regular de pasajeros y de carga, tanto nacional como internacional. Las comparaciones que se realizan, son respecto del mismo periodo del año anterior. En una segunda parte, se presenta una sección que brevemente reseña otros antecedentes y observaciones.

A. INFORME MES DE AGOSTO Y PERIODO ENERO-AGOSTO DE 2011:

1. Transporte aéreo de pasajeros:

En agosto fueron transportados 1.040.053 pasajeros en vuelos nacionales e internacionales, lo que comparado con el mismo periodo del año 2010 representa un crecimiento de un 12,2%.

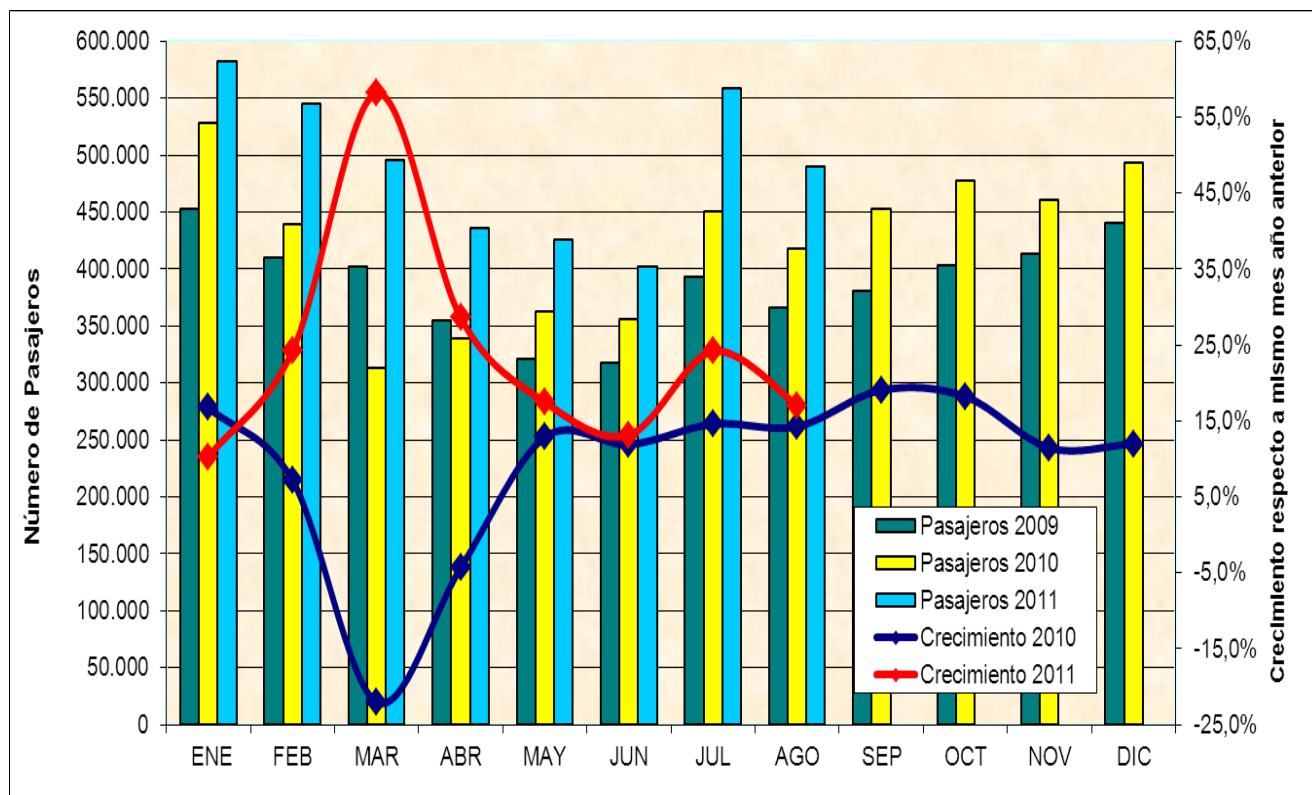
En el periodo enero-agosto fueron transportados 8.461.249 pasajeros en vuelos nacionales e internacionales, lo que comparado con el mismo periodo del año 2010 representa un crecimiento de un 22%.



1.1. Tráfico internacional de pasajeros:

En agosto fueron transportados 489.646 pasajeros con origen o destino internacional con un alza del 17% en comparación con igual periodo del año 2010.

En el periodo enero-agosto fueron transportados 3.935.611 pasajeros con origen o destino internacional con un crecimiento del 22,8%, en comparación con igual periodo del año 2010.



▪ **Participación y crecimiento de mercado diferenciado por líneas aéreas¹**

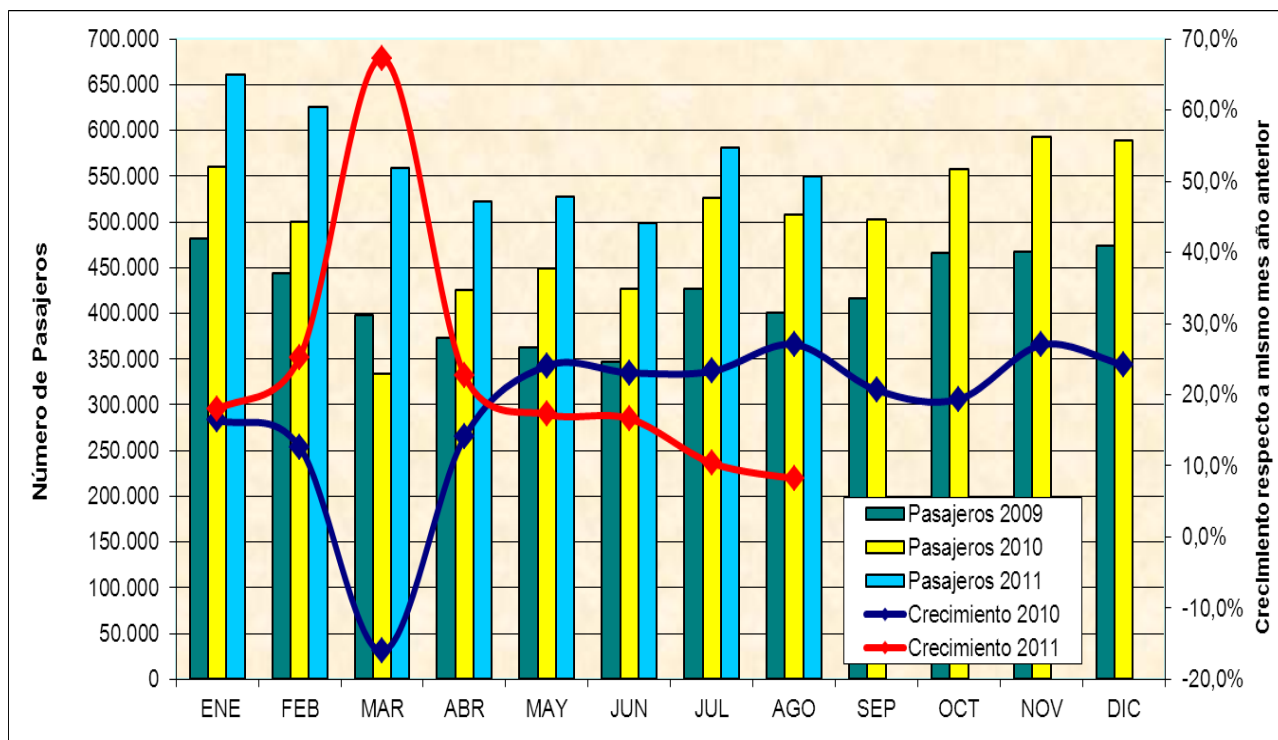
AÑO 2011	ENERO - AGOSTO			AGOSTO		
	Pasajeros	Participación	Crecimiento	Pasajeros	Participación	Crecimiento
LAN AIRLINES	1.941.624	49,3	23,1	244.090	49,9	20,6
T.A.M. LINEAS AEREAS	213.580	5,4	14,3	29.121	5,9	3,8
AMERICAN AIRLINES	155.447	3,9	9,1	16.290	3,3	4,7
SKY AIRLINE	152.033	3,9	388,8	13.404	2,7	356,4
C.O.P.A.	149.435	3,8	45,2	18.516	3,8	24,9
AEROL. ARGENTINAS	128.850	3,3	7,3	22.108	4,5	25,8
IBERIA	125.451	3,2	10,6	15.193	3,1	7,0
LAN PERU	120.619	3,1	12,0	15.617	3,2	-4,4
LAN ECUADOR	109.252	2,8	-4,1	9.975	2,0	-34,6
AIR FRANCE	107.406	2,7	29,3	14.985	3,1	52,1
LAN EXPRESS	99.581	2,5	20,1	13.546	2,8	15,2
TACA-PERU	97.258	2,5	51,0	12.726	2,6	62,1
PLUNA	96.155	2,4	51,2	12.652	2,6	53,4
AIR CANADA	84.770	2,2	21,3	8.898	1,8	11,6
GOL TRANS	75.740	1,9	39,1	14.842	3,0	67,5
DELTA AIRLINES	75.691	1,9	15,3	9026	1,8	-4,6
AVIANCA	60.200	1,5	16,3	6.926	1,4	-2,4
LAN ARGENTINA	48.893	1,2	-51,4	4.756	1,0	-66,4
PAL AIRLINES	40.621	1,0	29,3			
T.A.M.	24.806	0,6	37,9	3.345	0,7	22,5
AEROMEXICO	23.097	0,6	6,9	3.407	0,7	15,0
L.A.C.S.A.	5.099	0,1	120,2	223	0,0	-0,4
AEROVIAS D.A.P.	3	0,0	-95,4			
Total General	3.935.611	100,0	22,8	489.646	100,0	17,0

¹ Participación obtenida según los pasajeros absolutos transportados, es decir, corresponde al total de personas llegadas a Chile y salidas desde Chile por vía aérea.

1.2. Tráfico doméstico de pasajeros:

En agosto fueron transportados 550.407 pasajeros dentro de Chile con un crecimiento del 8,2%, en comparación con igual periodo del año 2010.

En el periodo enero-agosto fueron transportados 4.525.638 pasajeros dentro de Chile con un crecimiento del 21,3%, en comparación con igual periodo del año 2010.



▪ Participación y crecimiento de mercado diferenciado por líneas aéreas

a) Pasajeros absolutos transportados²

AÑO 2011	ENERO - AGOSTO			AGOSTO		
	Pasajeros	Particip.	Crecim.	Pasajeros	Particip.	Crecim.
LAN EXPRESS	2.127.668	47,0	23,1	254.351	46,2	11,5
LAN AIRLINES	1.319.801	29,2	12,1	169.511	30,8	9,8
SKY AIRLINE	863.461	19,1	24,5	101.144	18,4	-5,6
PAL AIRLINES	194.291	4,3	73,8	23.422	4,3	39,1
AEROVIAS D.A.P.	20.417	0,5	3,3	1.979	0,4	-6,7
Total general	4.525.638	100,0	21,3	550.407	100,0	8,2

b) Pasajeros-kilómetros³

AÑO 2011	ENERO - AGOSTO			AGOSTO		
	Pax-Kms. (000)	Particip.	Crecim.	Pax-Kms. (000)	Particip.	Crecim.
LAN EXPRESS	1.925.943	39,5	21,4	215.208	37,2	11,3
LAN AIRLINES	1.892.001	38,8	8,0	244.463	42,2	6,0
SKY AIRLINE	839.930	17,2	21,8	93.506	16,1	-1,9
PAL AIRLINES	209.980	4,3	60,1	25.619	4,4	31,8
AEROVIAS D.A.P.	6.546	0,1	20,2	320	0,1	-7,0
Total general	4.874.400	100,0	16,9	579.116	100,0	7,4

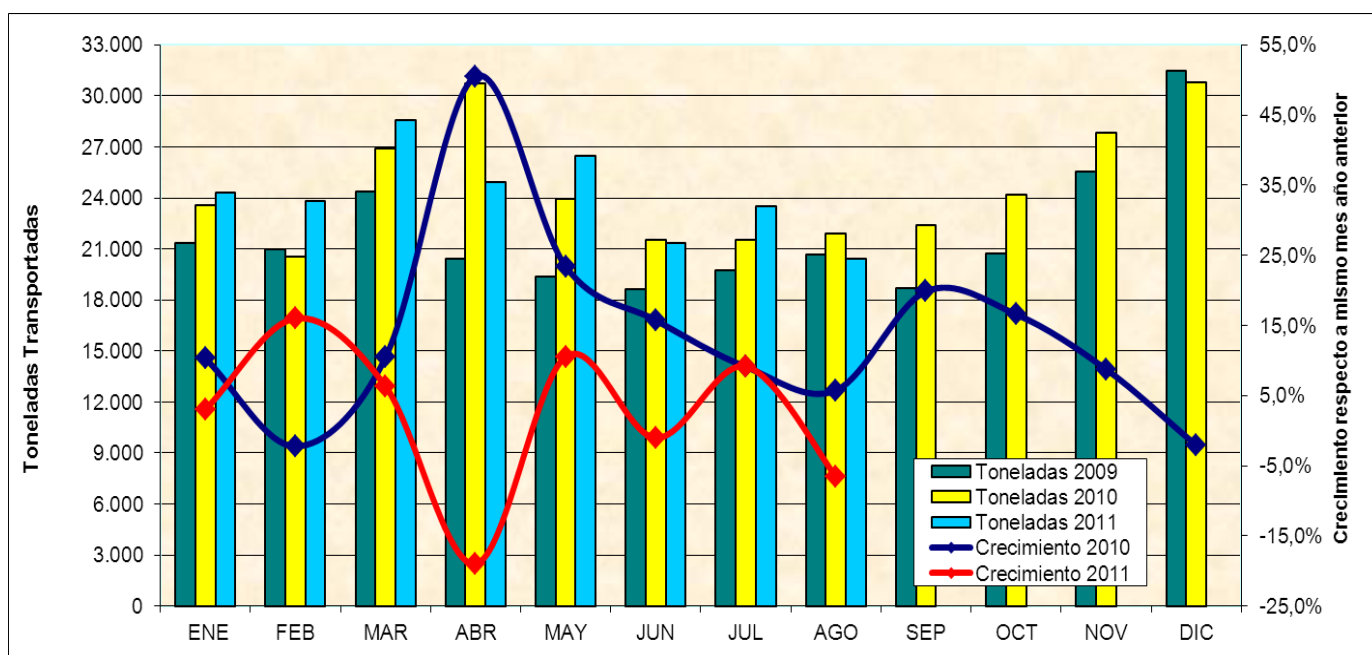
² Pasajeros Absolutos: Total de personas llegadas a Chile y salidas desde Chile por vía aérea.

³ Pasajeros-kilómetros: suma del producto obtenido al multiplicar el número de pasajeros de pago transportados en cada etapa de vuelo por la correspondiente distancia de la etapa. La cifra resultante equivale al número de kilómetros recorridos por todos los pasajeros.

2. Toneladas de carga:

En agosto fueron transportadas 20.434 toneladas en vuelos nacionales e internacionales, lo que comparado con igual periodo del año 2010 representa un decrecimiento de un 6,6%.

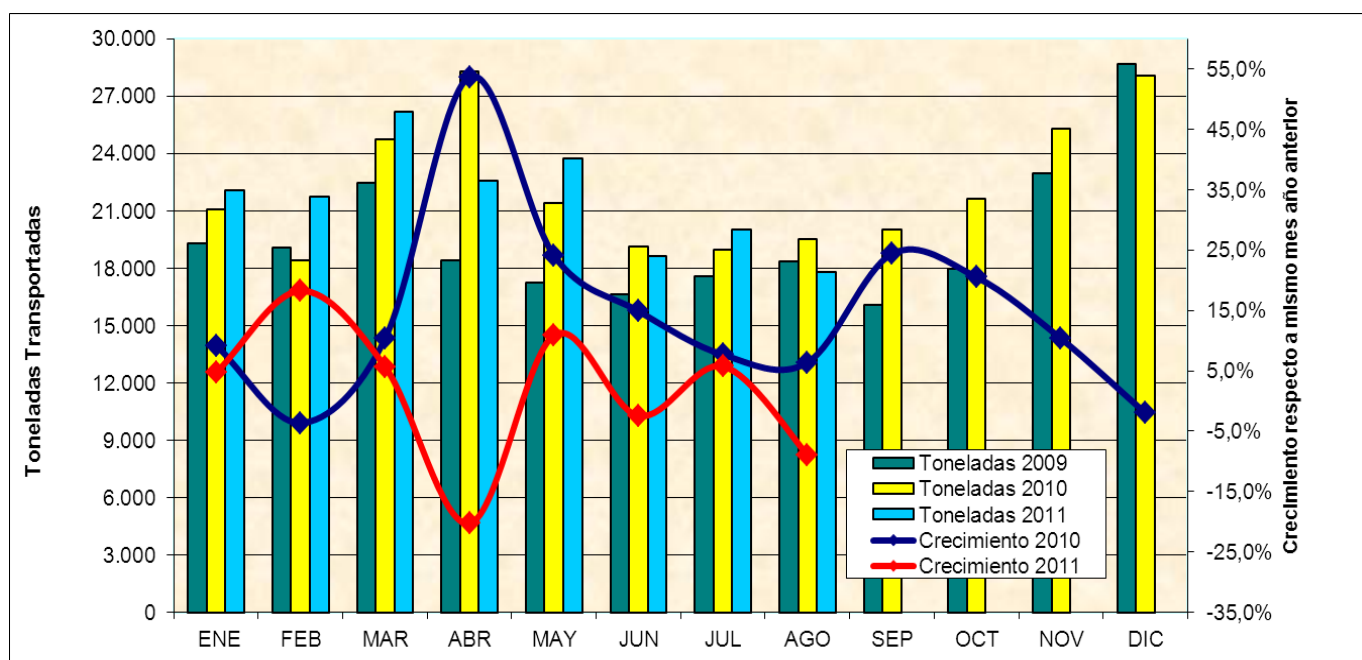
En el periodo enero-agosto fueron transportadas 193.313 toneladas en vuelos internacionales y nacionales con un crecimiento del 1,4%, en comparación con igual periodo del año 2010.



2.1. Tráfico internacional de carga:

En agosto fueron transportadas 17.796 toneladas con origen o destino internacional con un decrecimiento del 8,9%, en comparación con igual periodo del año 2010.

En el periodo enero-agosto fueron transportadas 172.817 toneladas con origen o destino internacional con un crecimiento del 0,7%, en comparación con igual periodo del año 2010.



▪ **Participación y crecimiento de mercado diferenciado por líneas aéreas⁴**

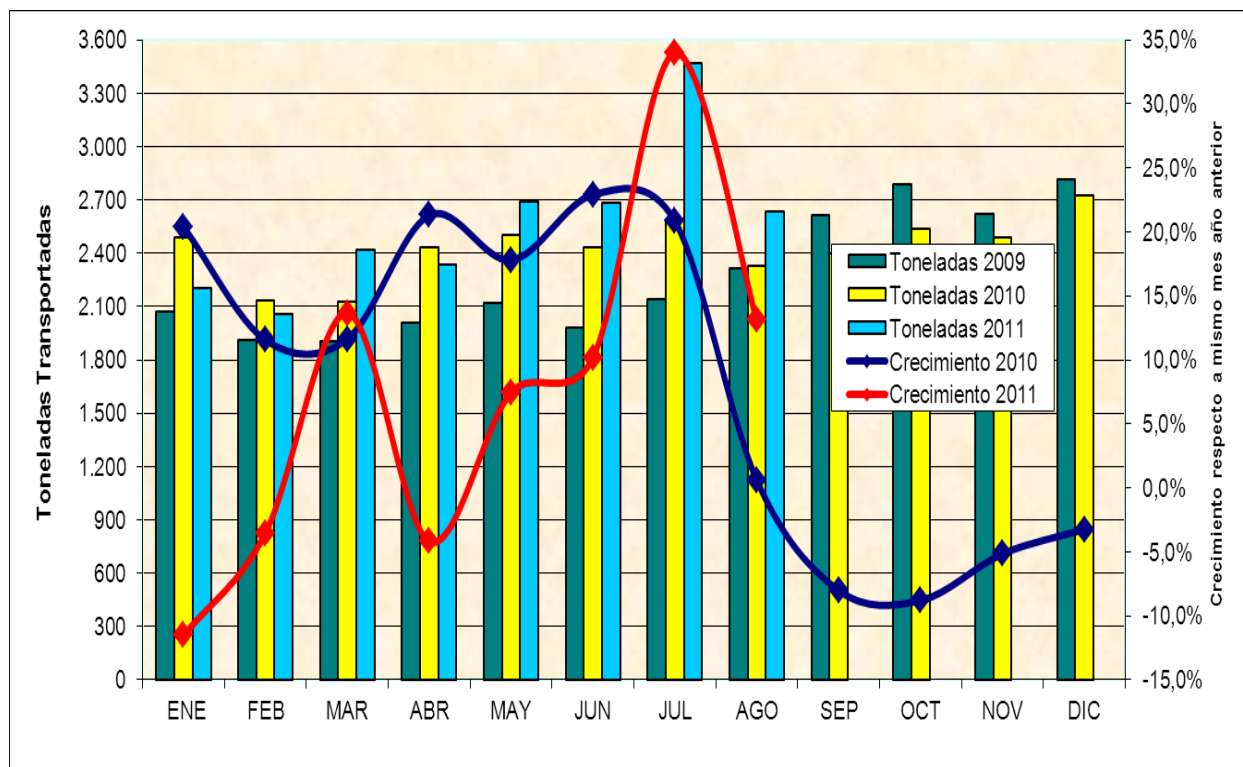
AÑO 2011	ENERO - AGOSTO			AGOSTO		
	Toneladas	Participación	Crecimiento	Toneladas	Participación	Crecimiento
LAN AIRLINES	62.914	36,4	0,2	7.192	40,4	-8,5
LAN CARGO	31.150	18,0	-8,0	3.524	19,8	-17,0
CENTURION AIR CARGO	16.473	9,5	4,5	1.259	7,1	6,3
ATLAS AIR INC.	11.410	6,6	28,2	1.072	6,0	217,3
MARTINAIR HOLLAND	10.375	6,0	29,0	1.315	7,4	48,5
T.A.M. LINEAS AEREAS	6.927	4,0	25,7	54	0,3	-91,9
DELTA AIRLINES	6.612	3,8	42,0	596	3,3	39,9
AMERICAN AIRLINES	5.488	3,2	7,1	632	3,6	-8,6
IBERIA	5.147	3,0	12,3	388	2,2	-9,3
AIR CANADA	3.748	2,2	21,6	317	1,8	28,1
LAN EXPRESS	3.588	2,1	-25,8	557	3,1	-16,1
AIR FRANCE	3.096	1,8	9,1	163	0,9	-51,0
AVIANCA	1.535	0,9	20,8	226	1,3	77,4
AEROMEXICO	1.217	0,7	-1,6	162	0,9	16,8
LANCO (CARGA)	603	0,3	(+)	59	0,3	(+)
LAN ECUADOR	578	0,3	95,3	90	0,5	48,0
C.O.P.A.	439	0,3	7,7	13	0,1	-81,1
LAN PERU	345	0,2	-88,6	44	0,2	-92,3
TACA-PERU	342	0,2	5,9	42	0,2	6,7
GOL TRANS	329	0,2	-0,9	52	0,3	1,8
T.A.M.	300	0,2	-1,8	24	0,1	-48,1
PAL AIRLINES	93	0,1	(+)			
AEROL. ARGENTINAS	60	0,0	-69,6	11	0,1	60,7
L.A.C.S.A.	36	0,0	122,2	2	0,0	7,2
PLUNA	9	0,0	-92,8			
LAN ARGENTINA	5	0,0	-93,8	1	0,0	-97,8
Total General	172.817	100,0	0,7	17.796	100,0	-8,9

2.2. Tráfico doméstico de carga:

En agosto fueron transportadas 2.638 toneladas dentro de Chile con un crecimiento del 13,1%, en comparación con igual periodo del año 2010.

En el periodo enero-agosto fueron transportadas 20.496 toneladas dentro de Chile con un crecimiento del 7,6%, en comparación con igual periodo del año 2010.

⁴ Participación obtenida según las toneladas absolutas transportadas por cada línea aérea, es decir, el total de toneladas ingresadas a Chile y salidas de Chile por vía aérea.



Participación y crecimiento de mercado diferenciado por líneas aéreas

a) Toneladas absolutas transportadas⁵

AÑO 2011	ENERO - AGOSTO			AGOSTO		
	Toneladas	Participación	Crecimiento	Toneladas	Participación	Crecimiento
LAN EXPRESS	9.908	48,3	27,9	1.306	49,5	24,6
LAN AIRLINES	8.221	40,1	-8,6	1.117	42,3	4,1
PAL AIRLINES	2.363	11,5	89,8	215	8,2	2,4
SKY AIRLINE	4	0,0	-99,6			
Total general	20.496	100,0	7,6	2.638	100,0	13,2

b) Toneladas-kilómetros de carga⁶

AÑO 2011	ENERO - AGOSTO			AGOSTO		
	Ton-Kms. (000)	Particip.	Crecim.	Ton-Kms. (000)	Particip.	Crecim.
LAN AIRLINES	18.635	56,2	-12,7	2.501	58,7	-2,9
LAN EXPRESS	11.695	35,3	15,6	1.500	35,2	13,9
PAL AIRLINES	2.799	8,4	83,5	259	6,1	0,0
SKY AIRLINE	9	0,0	-99,3	1	0,0	(+)
Total general	33.138	100,0	-3,5	4.261	100,0	2,6

⁵ Toneladas Absolutas: Total de toneladas ingresadas a Chile y salidas de Chile por vía aérea.

⁶ Toneladas-kilómetros de carga: suma del producto obtenido al multiplicar el número de toneladas de carga de pago transportadas en cada etapa de vuelo por la correspondiente distancia de la etapa. La cifra resultante equivale al número de kilómetros recorridos por todas las toneladas de carga.

B- OTROS ANTECEDENTES Y OBSERVACIONES:

- En el periodo enero-agosto 2011, el tráfico aéreo internacional de pasajeros representa el 46,5% del total transportado, con un crecimiento del 22,8%. En tanto, el tráfico aéreo doméstico de pasajeros representa el 53,5%, con un crecimiento del 21,3%.
- En el periodo enero-agosto 2011 se han transportado 8.461.249 pasajeros, que es un millón quinientos mil pasajeros más que igual periodo del año anterior (793.295 pasajeros domésticos y 729.845 pasajeros internacionales, adicionales).
- En agosto 2011, los tráficos de pasajeros internacional, doméstico y total (suma de doméstico e internacional) crecieron un 17%, 8,2% y 12,2%, respectivamente.
- En relación a la carga internacional, en agosto se observa una caída de 8,9% (también hubieron caídas en abril con un 20,3% y en junio con 2,5%).

Departamento Técnico-Económico
Junta de Aeronáutica Civil

