



Gobierno de
CHILE

MINISTERIO DE TRANSPORTES Y
TELECOMUNICACIONES
JUNTA DE AERONAUTICA CIVIL

Santiago, jueves 26 de agosto de 2010

RESUMEN ESTADÍSTICO TRANSPORTE AÉREO COMERCIAL EN CHILE

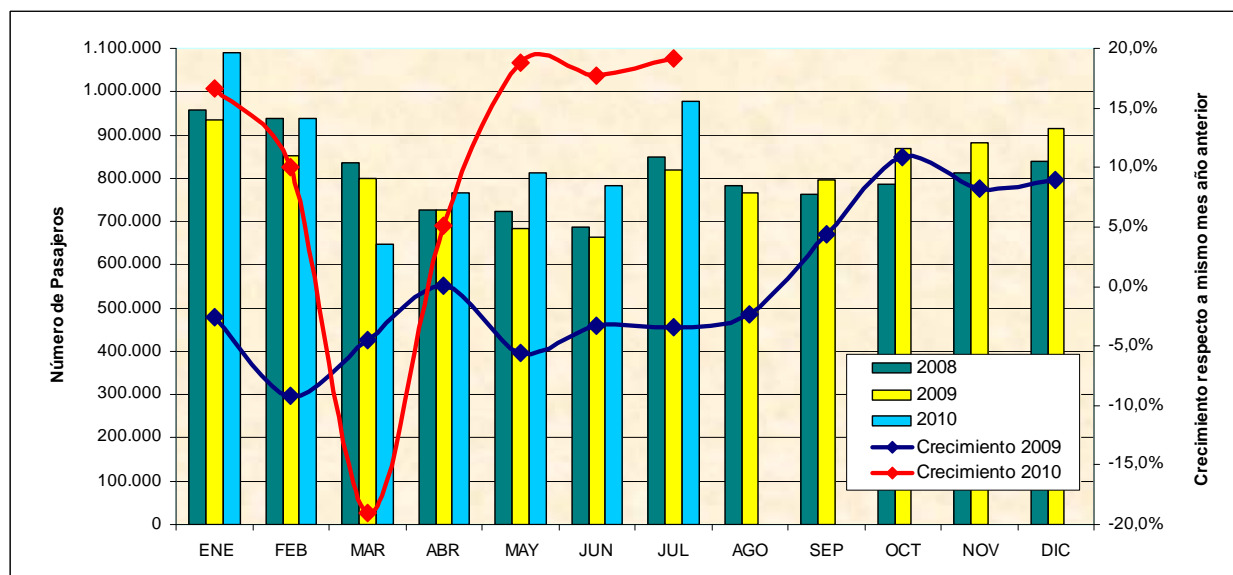
El resumen estadístico presenta en su primera parte un informe mensual donde se señalan cifras del transporte aéreo comercial regular de pasajeros y de carga, tanto nacional como internacional. Las comparaciones que se realizan, son respecto del mismo periodo del año anterior. En una segunda parte, se presenta una sección que brevemente reseña otros antecedentes y observaciones.

A.- INFORME MES DE JULIO Y PERIODO ENERO-JULIO DE 2010:

1.- Transporte aéreo de pasajeros:

En julio fueron transportados 976.783 pasajeros en vuelos nacionales e internacionales, lo que comparado con el mismo periodo del año 2009 representa un crecimiento de un 19.1%.

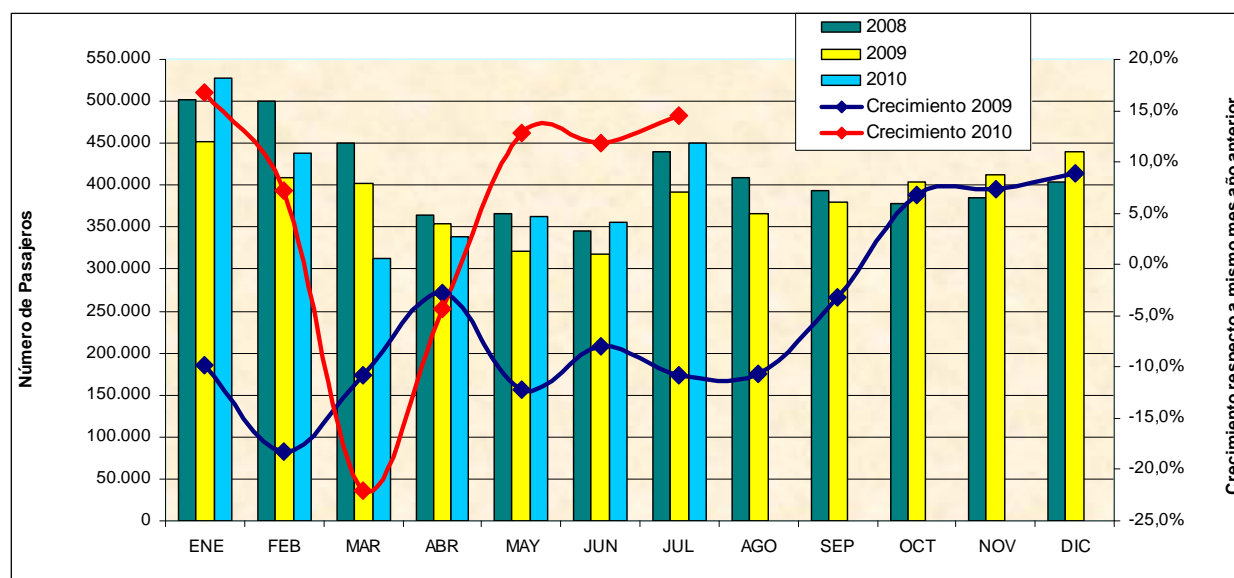
En el periodo enero-julio fueron transportados 6.011.150 pasajeros en vuelos nacionales e internacionales, lo que comparado con el mismo periodo del año 2009 representa un crecimiento de un 9,6%.



1.1.- Tráfico internacional de pasajeros:

En julio fueron transportados 449.708 pasajeros con origen o destino internacional con un alza del 14.6% en comparación con igual periodo del año 2009.

En el periodo enero-julio fueron transportados 2.787.412 pasajeros con origen o destino internacional con un crecimiento del 5.2%, en comparación con igual periodo del año 2009.



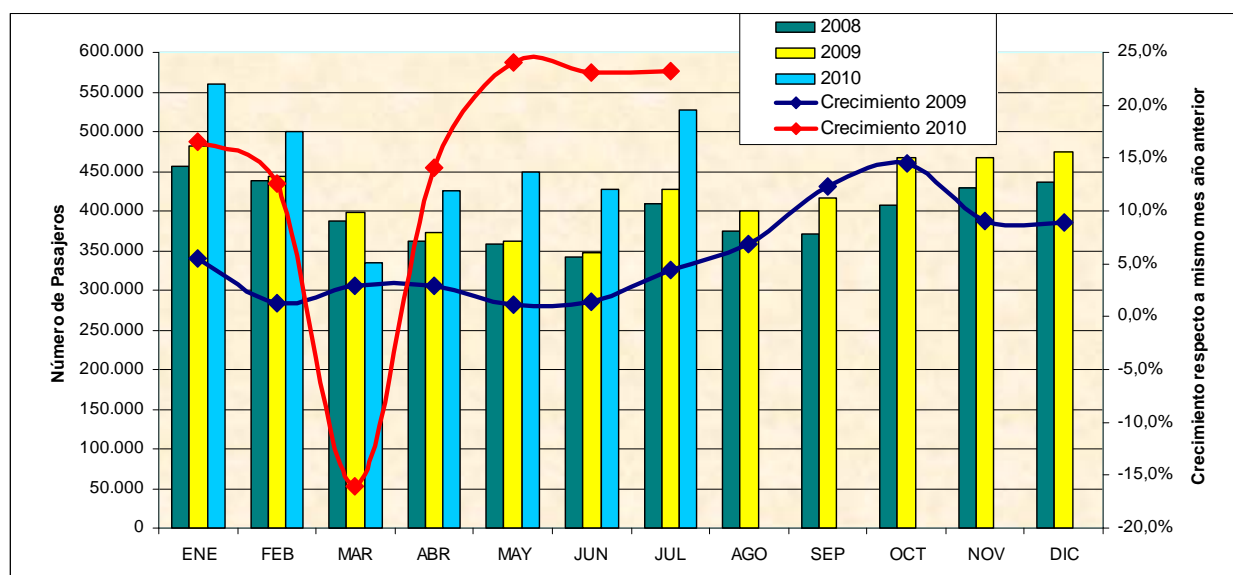
Participación y Crecimiento de Mercado Diferenciado por Líneas Aéreas

AÑO 2010	ENERO - JULIO			JULIO		
	Pasajeros	Participación	Crecimiento	Pasajeros	Participación	Crecimiento
LINEAS AEREAS	1.375.306	49,3	3,7	220.542	49,0	10,5
LAN AIRLINES	158.799	5,7	35,5	28.976	6,4	35,1
T.A.M. LINEAS AEREAS	126.860	4,6	-0,6	18.079	4,0	-2,5
AEROL. ARGENTINAS	102.475	3,7	32,8	20.525	4,6	67,8
IBERIA	99.180	3,6	-6,8	15.140	3,4	-8,6
LAN ECUADOR	98.689	3,5	6,2	15.043	3,3	13,0
LAN PERU	91.397	3,3	-8,5	15.957	3,5	20,3
C.O.P.A.	88.064	3,2	9,5	16.062	3,6	23,7
LAN ARGENTINA	86.458	3,1	19,9	16.829	3,7	59,3
AIR FRANCE	73.202	2,6	-2,3	9.895	2,2	-2,8
LAN EXPRESS	71.145	2,6	-9,3	11.653	2,6	7,3
AIR CANADA	61.929	2,2	41,2	7.980	1,8	17,8
TACA-PERU	56.574	2,0	27,6	8.662	1,9	41,2
DELTA AIRLINES	56.178	2,0	-1,4	9.992	2,2	11,8
PLUNA	55.350	2,0	32,7	8.406	1,9	26,4
GOL TRANS	45.601	1,6	-28,8	8.989	2,0	4,2
AVIANCA	44.676	1,6	17,4	7.088	1,6	11,6
AEROLINEA PRINCIPAL	31.301	1,1	772,1			
SLY AIRLINE	28.169	1,0	70,7	2.885	0,6	28,9
AEROMEXICO	18.646	0,7	8,3	3.780	0,8	-12,1
T.A.M.	15.256	0,5	-7,6	3.139	0,7	6,9
L.A.C.S.A.	2.092	0,1	52,4	345	0,1	100,6
AEROVIAS D.A.P.	65	0,0	400,0			
Total general	2.787.412	100,0	5,2	449.967	100,0	14,6

1.2.- Tráfico doméstico de pasajeros:

En junio fueron transportados 526.816 pasajeros dentro de Chile con un crecimiento del 23.3%, en comparación con igual periodo del año 2009.

En el periodo enero-julio fueron transportados 3.223.738 pasajeros dentro de Chile con un crecimiento del 13.8%, en comparación con igual periodo del año 2009.



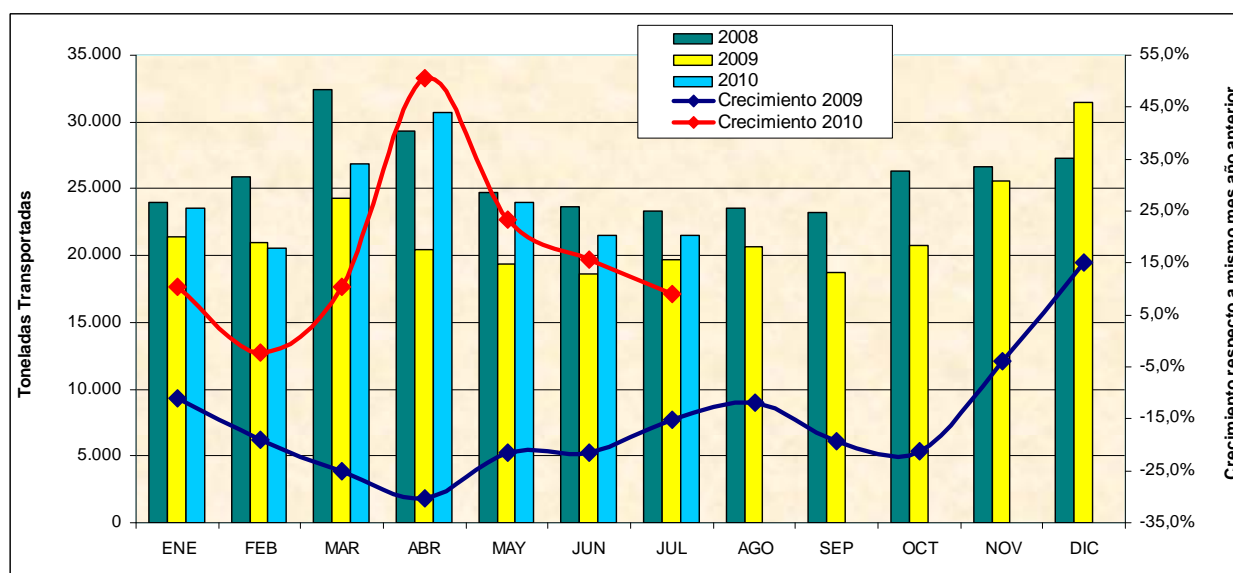
Participación y Crecimiento de Mercado Diferenciado por Líneas Aéreas

AÑO 2010	ENERO - JULIO			JULIO		
	Pasajeros	Participación	Crecimiento	Pasajeros	Participación	Crecimiento
LAN EXPRESS	1.499.997	46,5	-15,6	254.078	48,2	33,1
LAN AIRLINES	1.023.266	31,7	101,4	153.649	29,2	7,4
SKY AIRLINE	586.519	18,2	13,2	99.705	18,9	22,2
AEROLINEA PRINCIPAL	94.934	2,9	638,7	17.230	3,3	75,1
AEROVIAS D.A.P.	17.642	0,5	13,2	2.154	0,4	11,3
PLUNA	1.380	0,0	(+)			
Total general	3.223.738	100,0	13,8	526.816	100,0	23,3

2.- Toneladas de Carga:

En julio fueron transportadas 21.532 toneladas en vuelos nacionales e internacionales, lo que comparado con igual periodo del año 2009 representa un crecimiento de un 9.1%.

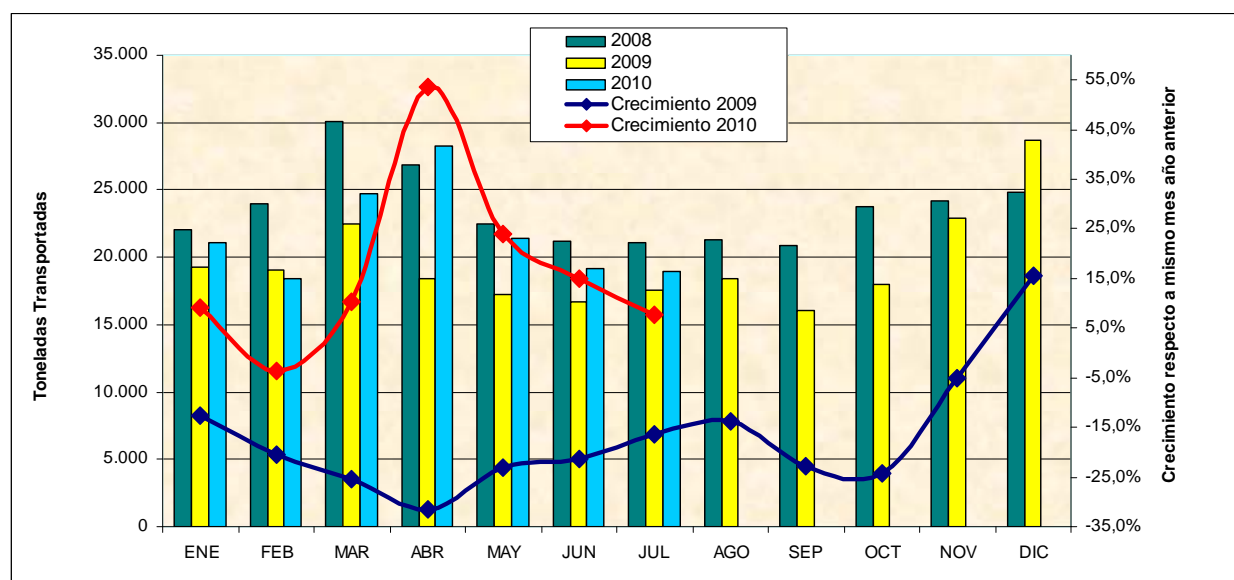
En el periodo enero-julio fueron transportadas 168.744 toneladas con origen o destino internacional con un crecimiento del 16,5%, en comparación con igual periodo del año 2009.



2.1.- Tráfico internacional de carga:

En junio fueron transportadas 18.941 toneladas con origen o destino internacional con un crecimiento del 7.7%, en comparación con igual periodo del año 2009.

En el periodo enero-julio fueron transportadas 152.028 toneladas con origen o destino internacional con un crecimiento del 16.3%, en comparación con igual periodo del año 2009.



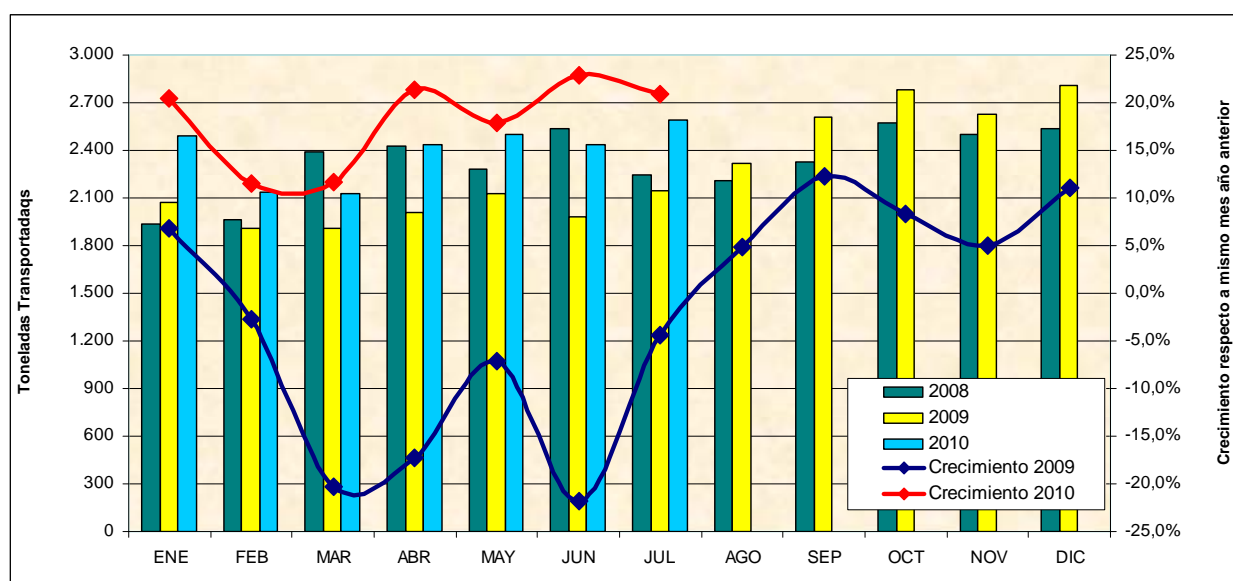
Participación y Crecimiento de Mercado Diferenciado por Líneas Aéreas

AÑO 2010	ENERO - JUNIO			JUNIO		
	Toneladas	Participación	Crecimiento	Toneladas	Participación	Crecimiento
LAN AIRLINES	54.939	36,1	10,9	8.106	42,8	10,0
LAN CARGO	29.603	19,5	68,9	3.973	21,0	71,3
CENTURION AIR CARGO	14.584	9,6	44,5	1.336	7,1	34,9
ATLAS AIR INC.	8.560	5,6	-9,0	290	1,5	-63,6
MARTINAIR HOLLAND	7.154	4,7	22,1	1.095	5,8	14,6
T.A.M. LINEAS AEREAS	4.839	3,2	4,3	488	2,6	-38,6
AMERICAN AIRLINES	4.431	2,9	-12,9	610	3,2	-8,2
DELTA AIRLINES	4.229	2,8	9,8	385	2,0	-44,3
LAN EXPRESS	4.172	2,7	3,0	565	3,0	1,3
IBERIA	4.154	2,7	22,9	452	2,4	-4,5
AIR CANADA	2.836	1,9	171,1	218	1,2	5,9
AIR FRANCE	2.507	1,6	2,6	314	1,7	5,3
LAN PERU	2.443	1,6	-4,3	415	2,2	-15,6
CARGOLUX AIRLINES	2.117	1,4	7,7	116	0,6	-33,6
ARROW CARGO	1.444	0,9	-44,2			
AVIANCA	1.143	0,8	-25,0	136	0,7	-38,9
AEROMEXICO	1.098	0,7	1,2	159	0,8	-22,1
C.O.P.A.	340	0,2	20,8	55	0,3	48,4
TACA-PERU	283	0,2	24,0	38	0,2	18,1
GOL TRANS	280	0,2	-25,3	43	0,2	3,7
T.A.M.	260	0,2	37,0	30	0,2	-30,0
LAN ECUADOR	235	0,2	-29,3	55	0,3	-15,6
AEROL. ARGENTINAS	191	0,1	-22,6	8	0,0	-54,4
PLUNA	109	0,1	261,1	26	0,1	1261,7
LAN ARGENTINA	43	0,0	63,8	28	0,1	378,3
SLY AIRLINE	21	0,0	-73,5			
L.A.C.S.A.	14	0,0	151,8	1	0,0	(+)
Total general	152.028	100,0	16,3	18.941	100,0	7,7

2.2.- Tráfico doméstico de carga:

En julio fueron transportadas 2.591 toneladas dentro de Chile con un crecimiento del 20.8%, en comparación con igual periodo del año 2009.

En el periodo enero-julio fueron transportadas 16.716 toneladas dentro de Chile con un crecimiento del 18.2%, en comparación con igual periodo del año 2009.



Participación y Crecimiento de Mercado Diferenciado por Líneas Aéreas

AÑO 2010	ENERO - JULIO			JULIO		
	Toneladas	Participación	Crecimiento	Toneladas	Participación	Crecimiento
LINEAS AEREAS						
LAN AIRLINES	7.924	47,4	57,4	1.042	40,2	6,7
LAN EXPRESS	6.698	40,1	-1,6	1.315	50,7	32,3
SKY AIRLINE	1.059	6,3	-53,5	1	0,0	-99,7
AEROLINEA PRINCIPAL	1.035	6,2	(+)	233	9,0	(+)
Total general	16.716	100,0	18,2	2.591	100,0	20,9

B- OTROS ANTECEDENTES Y OBSERVACIONES:

- El tráfico de pasajeros nacionales en los últimos tres meses, presenta crecimientos superiores al 20% (mayo 24,1%, junio 23,1% y julio 23,3%).
- El tráfico internacional de pasajeros continua con la tendencia positiva en su crecimiento, julio anotó 14,6%, ya se acerca a los niveles existentes antes del terremoto (16.7% en enero).
- En el aeropuerto Diego Aracena (Iquique), el tráfico de toneladas de carga enviadas al extranjero en julio 2010, creció en un 851.8% (de 56 a 533 toneladas), con relación a julio del 2009.

Departamento Técnico-Económico
Junta de Aeronáutica Civil