

Santiago, lunes 25 de julio de 2011

RESUMEN ESTADÍSTICO TRANSPORTE AÉREO COMERCIAL EN CHILE

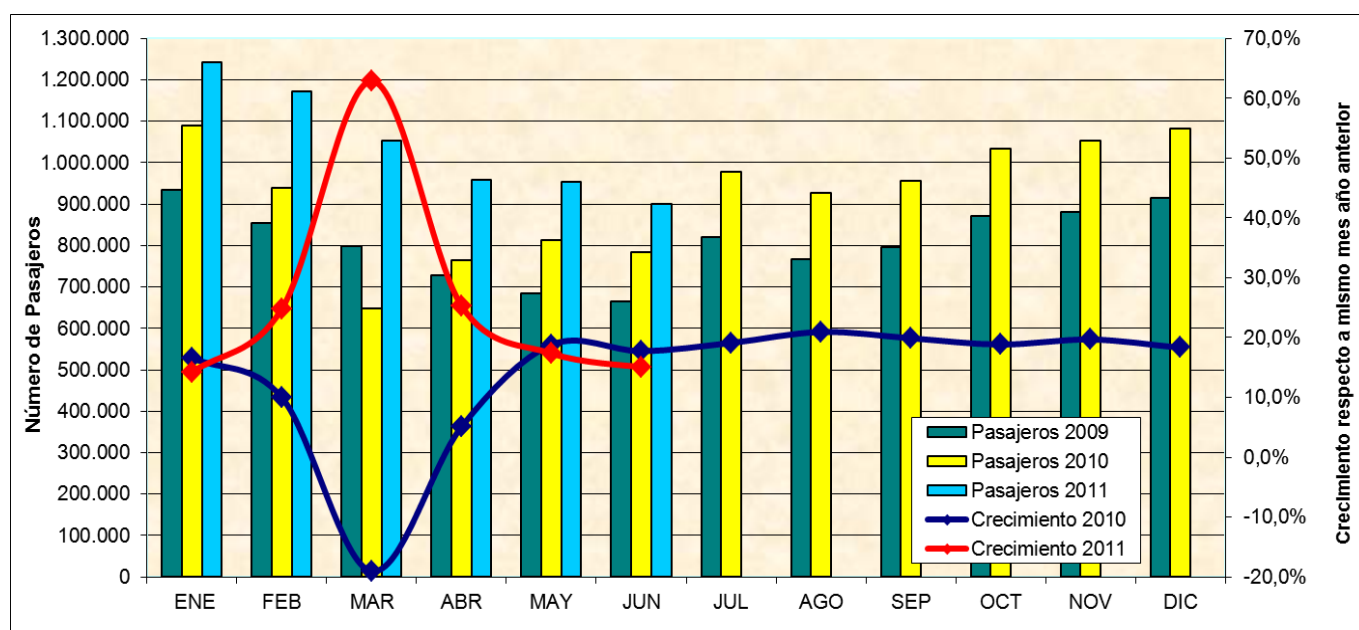
El resumen estadístico presenta en su primera parte un informe mensual donde se señalan cifras del transporte aéreo comercial regular de pasajeros y de carga, tanto nacional como internacional. Las comparaciones que se realizan, son respecto del mismo periodo del año anterior. En una segunda parte, se presenta una sección que brevemente reseña otros antecedentes y observaciones.

A. INFORME MES DE JUNIO Y PERIODO ENERO-JUNIO DE 2011:

1. Transporte aéreo de pasajeros:

En junio fueron transportados 900.727 pasajeros en vuelos nacionales e internacionales, lo que comparado con el mismo periodo del año 2010 representa un crecimiento de un 15,1%.

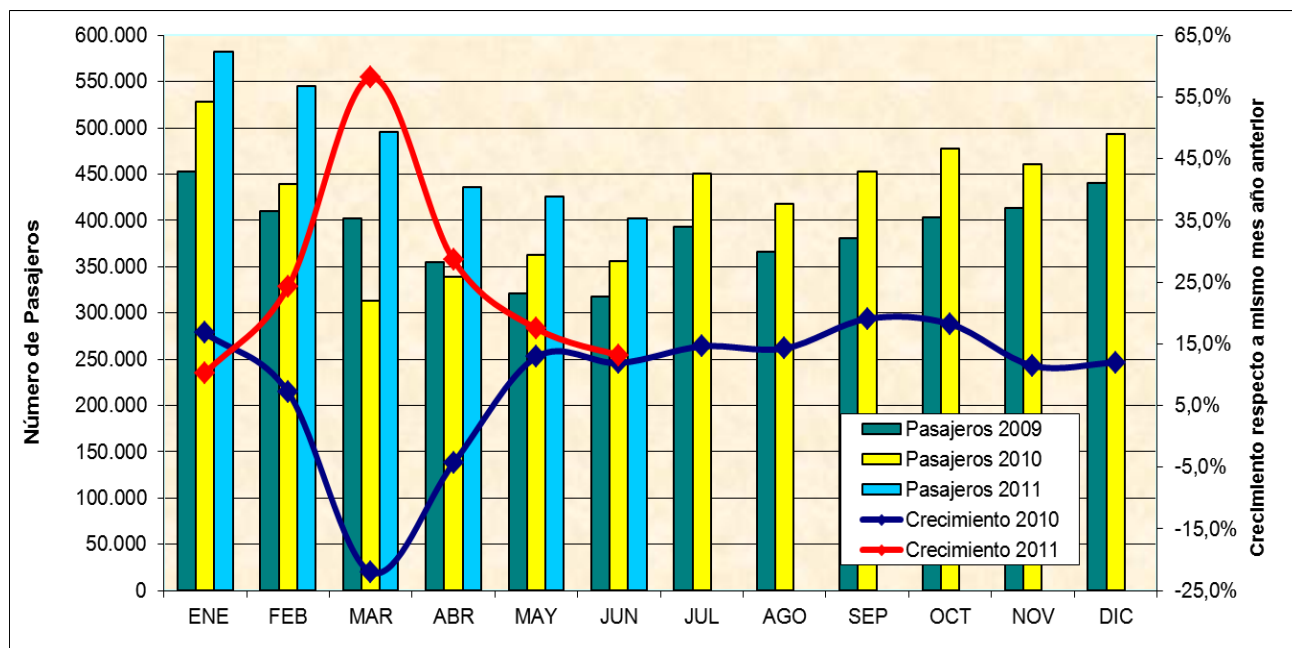
En el periodo enero-junio fueron transportados 6.280.937 pasajeros en vuelos nacionales e internacionales, lo que comparado con el mismo periodo del año 2010 representa un crecimiento de un 24,8%.



1.1. Tráfico internacional de pasajeros:

En junio fueron transportados 402.175 pasajeros con origen o destino internacional con un alza del 13,1% en comparación con igual periodo del año 2010.

En el periodo enero-junio fueron transportados 2.887.246 pasajeros con origen o destino internacional con un crecimiento del 23,5%, en comparación con igual periodo del año 2010.



▪ Participación y crecimiento de mercado diferenciado por líneas aéreas¹

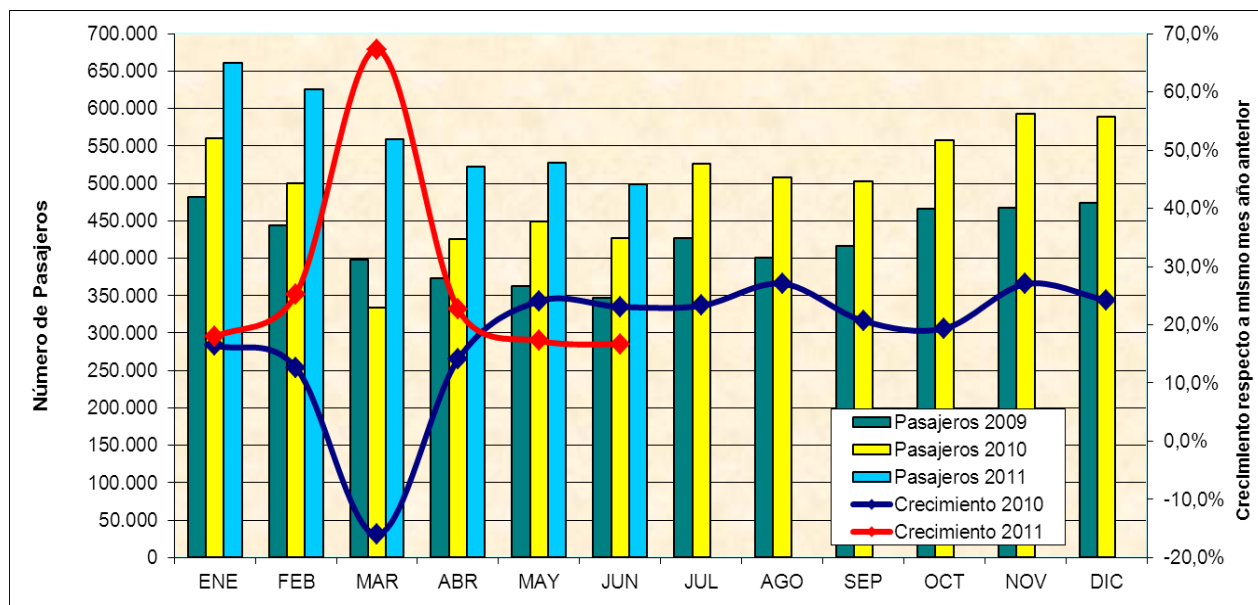
| AÑO 2011 | ENERO - JUNIO | | | JUNIO | | |
|----------------------|------------------|---------------|-------------|----------------|---------------|-------------|
| | Pasajeros | Participación | Crecimiento | Pasajeros | Participación | Crecimiento |
| LAN AIRLINES | 1.424.189 | 49,3 | 23,3 | 202.575 | 50,4 | 16,8 |
| T.A.M. LINEAS AEREAS | 153.772 | 5,3 | 18,4 | 23.823 | 5,9 | 7,6 |
| AMERICAN AIRLINES | 120.163 | 4,2 | 10,5 | 15.155 | 3,8 | -1,9 |
| SKY AIRLINE | 116.005 | 4,0 | 358,8 | 12.626 | 3,1 | 608,5 |
| C.O.P.A. | 106.917 | 3,7 | 48,5 | 18.832 | 4,7 | 45,0 |
| IBERIA | 95.130 | 3,3 | 13,2 | 13.851 | 3,4 | 17,4 |
| LAN ECUADOR | 87.856 | 3,0 | 5,0 | 10.784 | 2,7 | -17,8 |
| LAN PERU | 87.609 | 3,0 | 16,1 | 11.449 | 2,8 | 15,4 |
| AEROL. ARGENTINAS | 83.760 | 2,9 | 2,2 | 10.634 | 2,6 | -27,6 |
| AIR FRANCE | 76.983 | 2,7 | 21,6 | 13.224 | 3,3 | 48,1 |
| TACA-PERU | 71.055 | 2,5 | 48,3 | 6.493 | 1,6 | -9,8 |
| LAN EXPRESS | 69.359 | 2,4 | 16,6 | 11.371 | 2,8 | 17,1 |
| PLUNA | 67.778 | 2,3 | 44,4 | 9.518 | 2,4 | 40,5 |
| AIR CANADA | 65.733 | 2,3 | 21,8 | 6.474 | 1,6 | 13,5 |
| DELTA AIRLINES | 56.616 | 2,0 | 22,6 | 7.613 | 1,9 | 7,2 |
| GOL TRANS | 46.514 | 1,6 | 27,0 | 6907 | 1,7 | 7,1 |
| AVIANCA | 45.088 | 1,6 | 20,0 | 7.169 | 1,8 | 23,1 |
| LAN ARGENTINA | 39.128 | 1,4 | -43,8 | 5.246 | 1,3 | -69,3 |
| PAL AIRLINES | 35.413 | 1,2 | 13,1 | 95 | 0,0 | -90,2 |
| T.A.M. | 18.000 | 0,6 | 48,6 | 2.977 | 0,7 | 44,7 |
| AEROMEXICO | 15.567 | 0,5 | 4,7 | 2.235 | 0,6 | 7,1 |
| L.A.C.S.A. | 4.609 | 0,2 | 163,8 | 3.124 | 0,8 | 1003,9 |
| AEROVIAS D.A.P. | 2 | 0,0 | -96,9 | | | |
| Total general | 2.887.246 | 100,0 | 23,5 | 402.175 | 100,0 | 13,1 |

1.2. Tráfico doméstico de pasajeros:

En junio fueron transportados 498.552 pasajeros dentro de Chile con un crecimiento del 16,7%, en comparación con igual periodo del año 2010.

En el periodo enero-junio fueron transportados 3.393.691 pasajeros dentro de Chile con un crecimiento del 25,8%, en comparación con igual periodo del año 2010.

¹ Participación obtenida según los pasajeros absolutos transportados, es decir, corresponde al total de personas llegadas a Chile y salidas desde Chile por vía aérea.



Participación y crecimiento de mercado diferenciado por líneas aéreas

a) Pasajeros absolutos transportados²

| AÑO 2011 | ENERO - JUNIO | | | JUNIO | | |
|----------------------|------------------|--------------|-------------|----------------|--------------|-------------|
| | Pasajeros | Particip. | Crecim. | Pasajeros | Particip. | Crecim. |
| LAN EXPRESS | 1.593.959 | 47,0 | 27,9 | 248.744 | 49,9 | 31,0 |
| LAN AIRLINES | 981.304 | 28,9 | 12,8 | 129.796 | 26,0 | -6,1 |
| SKY AIRLINE | 652.792 | 19,2 | 34,1 | 96.816 | 19,4 | 16,6 |
| PAL AIRLINES | 149.563 | 4,4 | 92,5 | 21.201 | 4,3 | 50,7 |
| AEROVIAS D.A.P. | 16.073 | 0,5 | 3,8 | 1.995 | 0,4 | -10,3 |
| Total general | 3.393.691 | 100,0 | 25,8 | 498.552 | 100,0 | 16,7 |

b) Pasajeros-kilómetros³

| AÑO 2011 | ENERO - JUNIO | | | JUNIO | | |
|-----------------|-------------------|--------------|-------------|-------------------|--------------|-------------|
| | Pax-Kms. (000) | Particip. | Crecim. | Pax-Kms. (000) | Particip. | Crecim. |
| LAN EXPRESS | 1.465.031 | 40,0 | 27,0 | 212.794 | 40,7 | 30,3 |
| LAN AIRLINES | 1.394.909 | 38,0 | 7,7 | 194.139 | 37,1 | -0,5 |
| SKY AIRLINE | 640.447 | 17,5 | 29,1 | 94.429 | 18,0 | 16,0 |
| PAL AIRLINES | 160.988 | 4,4 | 75,9 | 21.677 | 4,1 | 34,1 |
| AEROVIAS D.A.P. | 5.768 | 0,2 | 21,4 | 329 | 0,1 | 0,6 |
| NACIONAL | 3.667.143 | 100,0 | 20,5 | 523.368 | 100,0 | 14,7 |

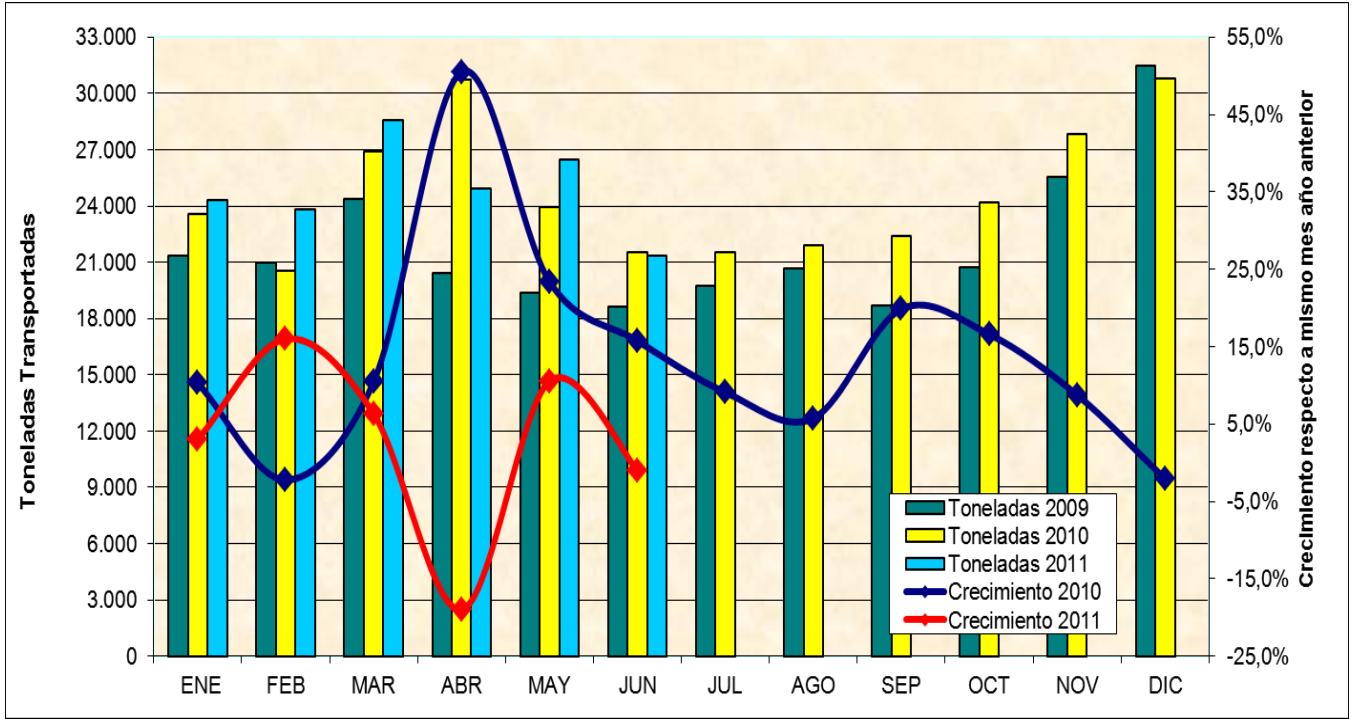
2. Toneladas de carga:

En junio fueron transportadas 21.339 toneladas en vuelos nacionales e internacionales, lo que comparado con igual periodo del año 2010 representa un decrecimiento de un 1%.

En el periodo enero-junio fueron transportadas 149.373 toneladas en vuelos internacionales y nacionales con un crecimiento del 1,5%, en comparación con igual periodo del año 2010.

² Pasajeros Absolutos: Total de personas llegadas a Chile y salidas desde Chile por vía aérea.

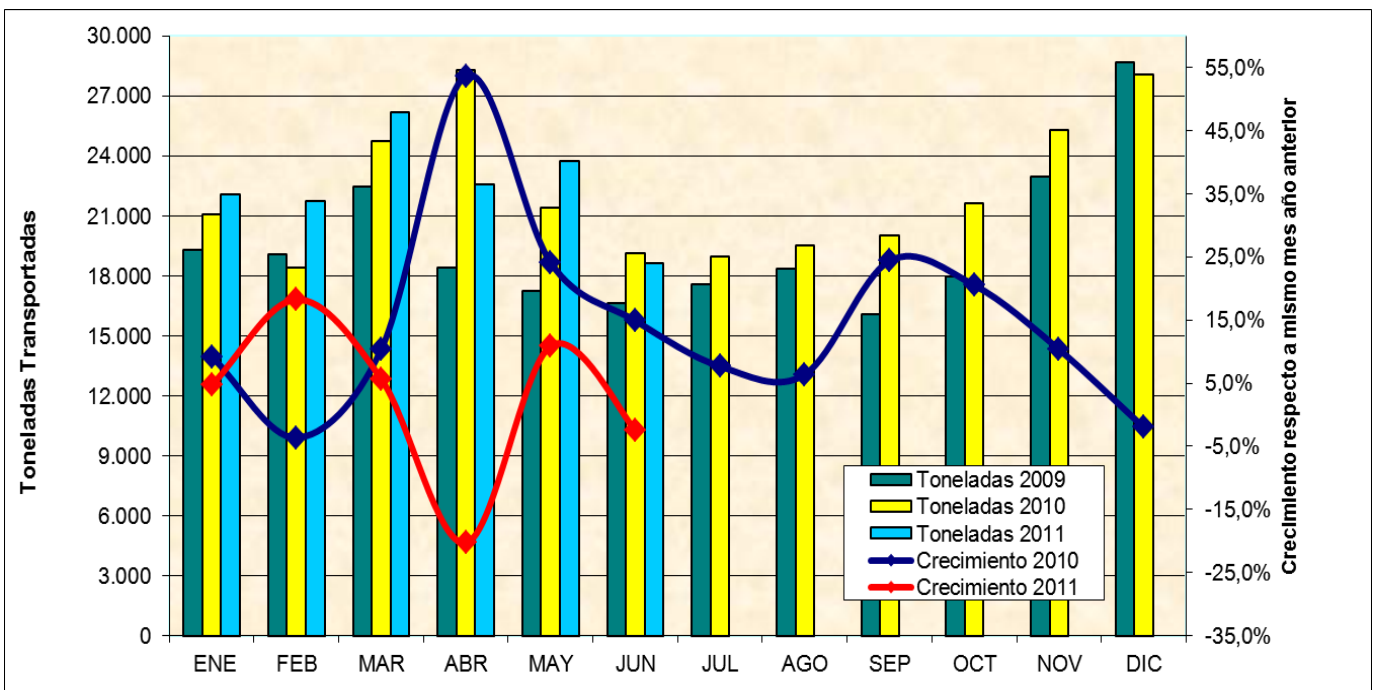
³ Pasajeros-kilómetros: suma del producto obtenido al multiplicar el número de pasajeros de pago transportados en cada etapa de vuelo por la correspondiente distancia de la etapa. La cifra resultante equivale al número de kilómetros recorridos por todos los pasajeros.



2.1. Tráfico internacional de carga:

En junio fueron transportadas 18.656 toneladas con origen o destino internacional con un decrecimiento del 2,5%, en comparación con igual periodo del año 2010.

En el periodo enero-junio fueron transportadas 134.986 toneladas con origen o destino internacional con un crecimiento del 1,4%, en comparación con igual periodo del año 2010.



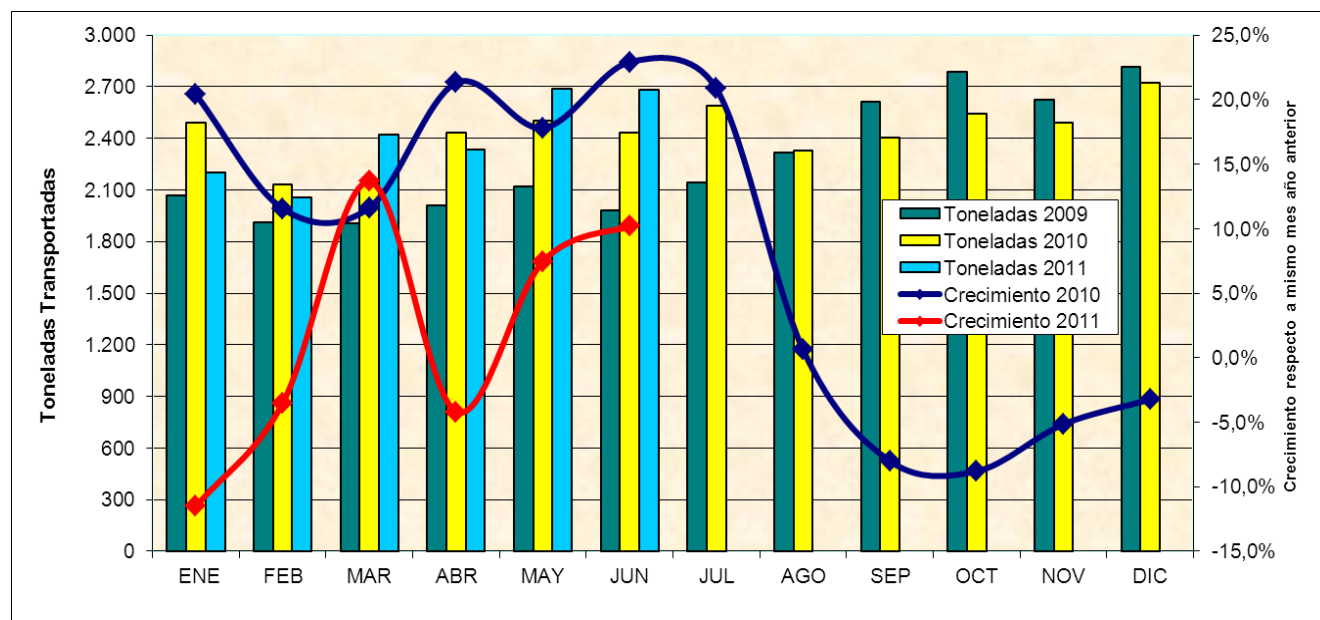
▪ **Participación y crecimiento de mercado diferenciado por líneas aéreas⁴**

| AÑO 2011 | ENERO - JUNIO | | | JUNIO | | |
|----------------------|----------------|---------------|-------------|---------------|---------------|-------------|
| | Toneladas | Participación | Crecimiento | Toneladas | Participación | Crecimiento |
| LAN AIRLINES | 48.076 | 35,6 | 2,7 | 6.784 | 36,4 | -12,9 |
| LAN CARGO | 24.243 | 18,0 | -5,4 | 3.383 | 18,1 | -9,6 |
| CENTURION AIR CARGO | 13.590 | 10,1 | 2,6 | 1.636 | 8,8 | 44,1 |
| ATLAS AIR INC. | 8.788 | 6,5 | 6,3 | 1.426 | 7,6 | 83,5 |
| MARTINAIR HOLLAND | 7.741 | 5,7 | 27,8 | 1.466 | 7,9 | 36,5 |
| T.A.M. LINEAS AEREAS | 6.022 | 4,5 | 38,4 | 645 | 3,5 | 18,4 |
| DELTA AIRLINES | 5.163 | 3,8 | 34,3 | 669 | 3,6 | 60,8 |
| AMERICAN AIRLINES | 4.348 | 3,2 | 13,8 | 528 | 2,8 | -10,9 |
| IBERIA | 4.247 | 3,1 | 14,7 | 541 | 2,9 | 14,0 |
| AIR CANADA | 3.221 | 2,4 | 23,0 | 311 | 1,7 | -6,1 |
| AIR FRANCE | 2.717 | 2,0 | 23,9 | 281 | 1,5 | -21,4 |
| LAN EXPRESS | 2.474 | 1,8 | -31,4 | 322 | 1,7 | -50,1 |
| AVIANCA | 1.085 | 0,8 | 7,8 | 203 | 1,1 | 238,1 |
| AEROMEXICO | 900 | 0,7 | -4,2 | 128 | 0,7 | -14,4 |
| LANCO (CARGA) | 500 | 0,4 | (+) | 73 | 0,4 | (+) |
| LAN ECUADOR | 441 | 0,3 | 143,8 | 56 | 0,3 | 17,0 |
| C.O.P.A. | 399 | 0,3 | 40,3 | 66 | 0,4 | -10,9 |
| TACA-PERU | 250 | 0,2 | 1,8 | 22 | 0,1 | -43,4 |
| T.A.M. | 246 | 0,2 | 7,2 | 39 | 0,2 | -21,3 |
| LAN PERU | 240 | 0,2 | -88,2 | 23 | 0,1 | -91,8 |
| GOL TRANS | 220 | 0,2 | -7,1 | 33 | 0,2 | -38,2 |
| AEROL. ARGENTINAS | 36 | 0,0 | -80,3 | 5 | 0,0 | -54,7 |
| L.A.C.S.A. | 30 | 0,0 | 138,6 | 18 | 0,1 | 362,2 |
| PLUNA | 9 | 0,0 | -89,0 | | | |
| Total general | 134.986 | 100,0 | 1,4 | 18.656 | 100,0 | -2,5 |

2.2. Tráfico doméstico de carga:

En junio fueron transportadas 2.683 toneladas dentro de Chile con un crecimiento del 10,2%, en comparación con igual periodo del año 2010.

En el periodo enero-junio fueron transportadas 14.387 toneladas dentro de Chile con un crecimiento del 1,9%, en comparación con igual periodo del año 2010.



⁴ Participación obtenida según las toneladas absolutas transportadas por cada línea aérea, es decir, el total de toneladas ingresadas a Chile y salidas de Chile por vía aérea.

▪ **Participación y crecimiento de mercado diferenciado por líneas aéreas**

a) Toneladas absolutas transportadas⁵

| AÑO 2011 | ENERO - JUNIO | | | JUNIO | | |
|----------------------|---------------|---------------|-------------|--------------|---------------|-------------|
| | Toneladas | Participación | Crecimiento | Toneladas | Participación | Crecimiento |
| LINEAS AEREAS | | | | | | |
| LAN EXPRESS | 7.210 | 50,1 | 33,9 | 1.405 | 52,4 | 41,5 |
| LAN AIRLINES | 5.990 | 41,6 | -13,0 | 1.080 | 40,3 | -7,6 |
| PAL AIRLINES | 1.184 | 8,2 | 47,6 | 198 | 7,4 | -25,2 |
| SKY AIRLINE | 3 | 0,0 | -99,7 | 1 | 0,0 | -93,9 |
| Total general | 14.387 | 100,0 | 1,9 | 2.684 | 100,0 | 10,2 |

b) Toneladas-kilómetros de carga⁶

| AÑO 2011 | ENERO - JUNIO | | | JUNIO | | |
|-----------------|----------------|--------------|-------------|----------------|--------------|------------|
| | Ton-Kms. (000) | Particip. | Crecim. | Ton-Kms. (000) | Particip. | Crecim. |
| LINEAS AEREAS | | | | | | |
| LAN AIRLINES | 13.608 | 57,5 | -17,7 | 2.461 | 56,9 | -7,0 |
| LAN EXPRESS | 8.585 | 36,3 | 23,2 | 1.622 | 37,5 | 24,7 |
| PAL AIRLINES | 1.447 | 6,1 | 47,5 | 241 | 5,6 | -24,7 |
| SKY AIRLINE | 7 | 0,0 | -99,5 | 1 | 0,0 | -93,0 |
| NACIONAL | 23.647 | 100,0 | -8,5 | 4.325 | 100,0 | 1,0 |

B- OTROS ANTECEDENTES Y OBSERVACIONES:

- En el periodo enero-junio 2001, el tráfico aéreo internacional de pasajeros representa el 46% del total transportado, con un crecimiento del 23,5%. En tanto, el tráfico aéreo doméstico de pasajeros representa el 54%, con un crecimiento del 25,8%.
- En el periodo enero-junio 2011 se han transportado 6.280.937 pasajeros, esto corresponde a más de un millón doscientos mil pasajeros más que igual periodo del año anterior (696.769 pasajeros domésticos y 549.801 pasajeros internacionales, adicionales).
- En junio 2011, los tráficos de pasajeros internacional, doméstico y total (suma de doméstico e internacional) crecieron un 13,1%, 16,7% y 15,1%, respectivamente.
- En junio 2011, la carga doméstica continua con su tendencia positiva, alcanzando un 10,2% de crecimiento.
- En cambio, en junio 2011 la carga internacional muestra su segunda caída del año con un decrecimiento del 2,5%, el otro mes con crecimiento negativo fue abril (20,3%).

Departamento Técnico-Económico
Junta de Aeronáutica Civil

⁵ **Toneladas Absolutas:** Total de toneladas ingresadas a Chile y salidas de Chile por vía aérea.

⁶ **Toneladas-kilómetros de carga:** suma del producto obtenido al multiplicar el número de toneladas de carga de pago transportadas en cada etapa de vuelo por la correspondiente distancia de la etapa. La cifra resultante equivale al número de kilómetros recorridos por todas las toneladas de carga.