



Gobierno de  
**CHILE**

MINISTERIO DE TRANSPORTES Y  
TELECOMUNICACIONES  
JUNTA DE AERONAUTICA CIVIL

Santiago, jueves 23 de diciembre de 2010

## RESUMEN ESTADÍSTICO TRANSPORTE AÉREO COMERCIAL EN CHILE

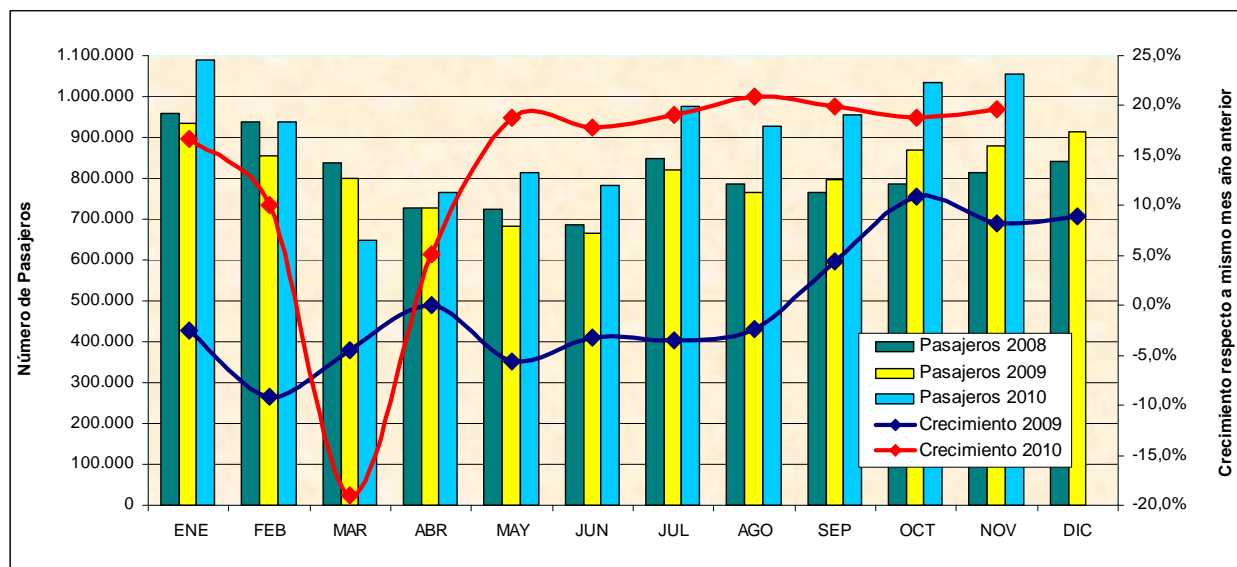
El resumen estadístico presenta en su primera parte un informe mensual donde se señalan cifras del transporte aéreo comercial regular de pasajeros y de carga, tanto nacional como internacional. Las comparaciones que se realizan, son respecto del mismo periodo del año anterior. En una segunda parte, se presenta una sección que brevemente reseña otros antecedentes y observaciones.

### A.- INFORME MES DE NOVIEMBRE Y PERIODO ENERO-NOVIEMBRE DE 2010:

#### 1.- Transporte aéreo de pasajeros:

En noviembre fueron transportados 1.053.697 pasajeros en vuelos nacionales e internacionales, lo que comparado con el mismo periodo del año 2009 representa un crecimiento de un 19,7%.

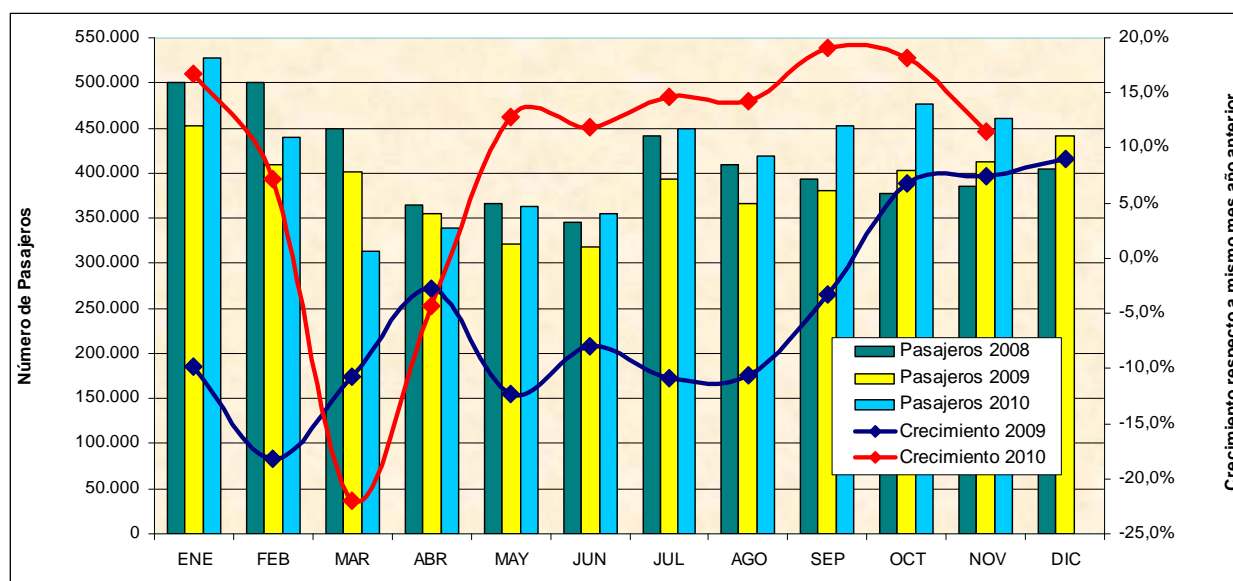
En el periodo enero-noviembre fueron transportados 9.981.662 pasajeros en vuelos nacionales e internacionales, lo que comparado con el mismo periodo del año 2009 representa un crecimiento de un 13,5%.



#### 1.1.- Tráfico internacional de pasajeros:

En noviembre fueron transportados 460.382 pasajeros con origen o destino internacional con un alza del 11,4% en comparación con igual periodo del año 2009.

En el periodo enero-noviembre fueron transportados 4.596.244 pasajeros con origen o destino internacional con un crecimiento del 9,1%, en comparación con igual periodo del año 2009.



▪ **Participación y crecimiento de mercado diferenciado por líneas aéreas<sup>1</sup>**

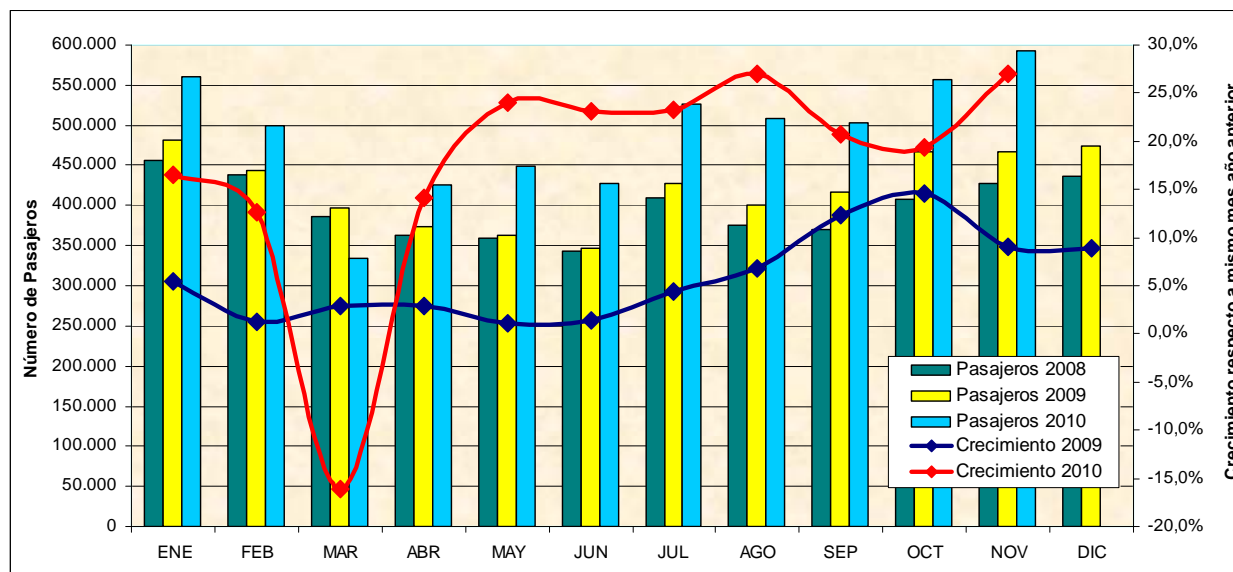
AÑO 2010	ENERO - NOVIEMBRE			NOVIEMBRE		
	Pasajeros	Participación	Crecimiento	Pasajeros	Participación	Crecimiento
LAN AIRLINES	2.279.437	49,6%	8,1%	224.634	48,8%	9,4%
T.A.M. LINEAS AEREAS	267.650	5,8%	27,5%	27.795	6,0%	9,4%
AMERICAN AIRLINES	195.853	4,3%	1,2%	18.496	4,0%	8,5%
AEROL. ARGENTINAS	177.865	3,9%	40,8%	19.853	4,3%	49,4%
LAN ECUADOR	164.587	3,6%	5,8%	17.450	3,8%	2,6%
IBERIA	160.686	3,5%	-5,4%	17.074	3,7%	-0,4%
LAN ARGENTINA	156.056	3,4%	41,3%	16.527	3,6%	65,9%
C.O.P.A.	148.500	3,2%	12,7%	15.744	3,4%	21,5%
LAN PERU	141.059	3,1%	-12,5%	9.495	2,1%	-40,0%
AIR FRANCE	121.151	2,6%	2,4%	12.569	2,7%	-2,9%
LAN EXPRESS	118.551	2,6%	-3,1%	12.177	2,6%	6,8%
AIR CANADA	96.099	2,1%	26,3%	10.843	2,4%	24,1%
TACA-PERU	92.336	2,0%	22,1%	9.230	2,0%	10,3%
PLUNA	92.107	2,0%	28,1%	10.411	2,3%	39,1%
DELTA AIRLINES	91.588	2,0%	4,8%	9.104	2,0%	18,8%
GOL TRANS	80.816	1,8%	-12,8%	9.347	2,0%	14,7%
AVIANCA	73.794	1,6%	16,5%	7.286	1,6%	2,8%
SKY AIRLINE	47.010	1,0%	92,2%	6.545	1,4%	217,1%
PAL AIRLINES	32.819	0,7%	756,0%	297	0,1%	(+)
AEROMEXICO	28.515	0,6%	-3,5%	2.403	0,5%	-10,6%
T.A.M.	26.333	0,6%	6,1%	2.726	0,6%	20,2%
L.A.C.S.A.	3.365	0,1%	38,4%	376	0,1%	19,0%
AEROVIAS D.A.P.	67	0,0%	91,4%			
<b>Total general</b>	<b>4.596.244</b>	<b>100,0%</b>	<b>9,1%</b>	<b>460.382</b>	<b>100,0%</b>	<b>11,4%</b>

**1.2.- Tráfico doméstico de pasajeros:**

En noviembre fueron transportados 593.315 pasajeros dentro de Chile con un crecimiento del 27%, en comparación con igual periodo del año 2009.

En el periodo enero-noviembre fueron transportados 5.385.418 pasajeros dentro de Chile con un crecimiento del 17,5%, en comparación con igual periodo del año 2009.

<sup>1</sup> Participación obtenida según los pasajeros absolutos transportados, es decir, corresponde al total de personas llegadas a Chile y salidas desde Chile por vía aérea.



## ▪ Participación y crecimiento de mercado diferenciado por líneas aéreas

### a) Pasajeros absolutos transportados<sup>2</sup>

AÑO 2010	ENERO - NOVIEMBRE			NOVIEMBRE		
	Pasajeros	Participación	Crecimiento	Pasajeros	Participación	Crecimiento
LAN EXPRESS	2.554.864	47,4%	-2,1%	301.486	50,8%	33,7%
LAN AIRLINES	1.622.045	30,1%	52,9%	152.931	25,8%	4,7%
SKY AIRLINE	1.009.638	18,7%	20,1%	115.483	19,5%	40,1%
PAL AIRLINES	170.620	3,2%	250,4%	20.811	3,5%	92,8%
AEROVIAS D.A.P.	26.871	0,5%	13,6%	2.604	0,4%	9,6%
PLUNA	1.380	0,0%	573,2%			
<b>Total general</b>	<b>5.385.418</b>	<b>100,0%</b>	<b>17,5%</b>	<b>593.315</b>	<b>100,0%</b>	<b>27,0%</b>

### b) Pasajeros-kilómetros<sup>3</sup>

AÑO 2010	ENERO - NOVIEMBRE			NOVIEMBRE		
	Pax-Kms. (000)	Particip.	Crecim.	Pax-Kms. (000)	Particip.	Crecim.
LAN AIRLINES	2.401.970	40,5%	39,8%	218.719	34,6%	-4,6%
LAN EXPRESS	2.342.908	39,5%	-7,0%	282.415	44,6%	35,6%
SKY AIRLINE	987.769	16,6%	16,1%	111.697	17,7%	37,1%
PAL AIRLINES	193.521	3,3%	265,9%	19.358	3,1%	52,9%
AEROVIAS D.A.P.	6.650	0,1%	6,9%	488	0,1%	-33,5%
PLUNA	3.008	0,1%	572,9%			
<b>Total general</b>	<b>5.935.826</b>	<b>100,0%</b>	<b>15,3%</b>	<b>632.677</b>	<b>100,0%</b>	<b>18,8%</b>

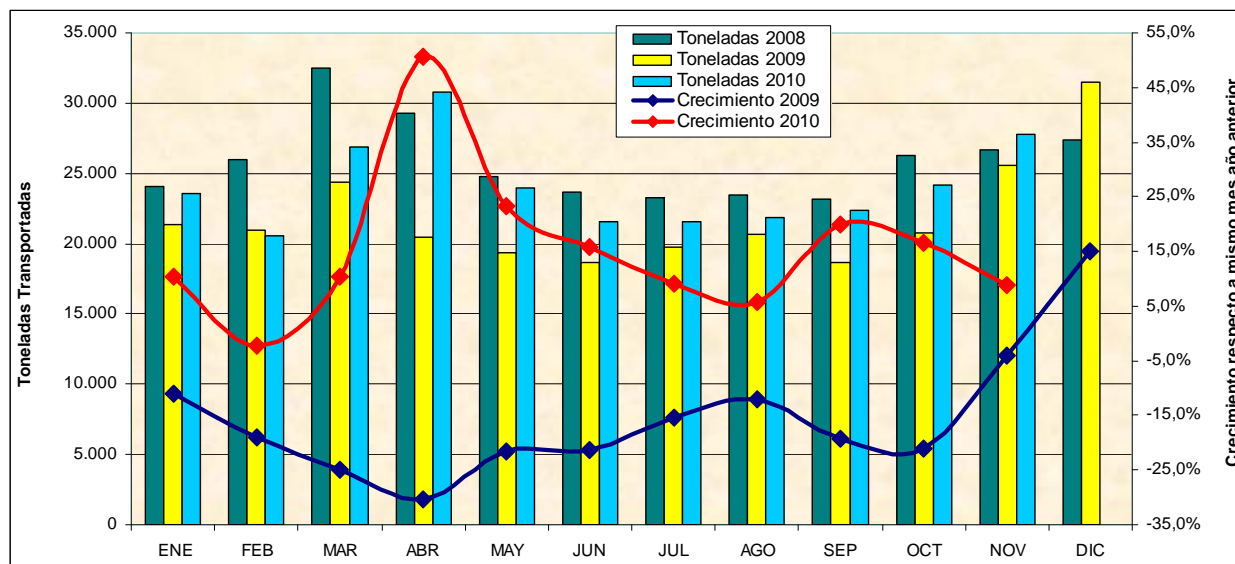
## 2.- Toneladas de carga:

En noviembre fueron transportadas 27.804 toneladas en vuelos nacionales e internacionales, lo que comparado con igual periodo del año 2009 representa un crecimiento de un 8,8%.

En el periodo enero-noviembre fueron transportadas 265.029 toneladas en vuelos internacionales y nacionales con un crecimiento del 14,9%, en comparación con igual periodo del año 2009.

<sup>2</sup> Pasajeros Absolutos: Total de personas llegadas a Chile y salidas desde Chile por vía aérea.

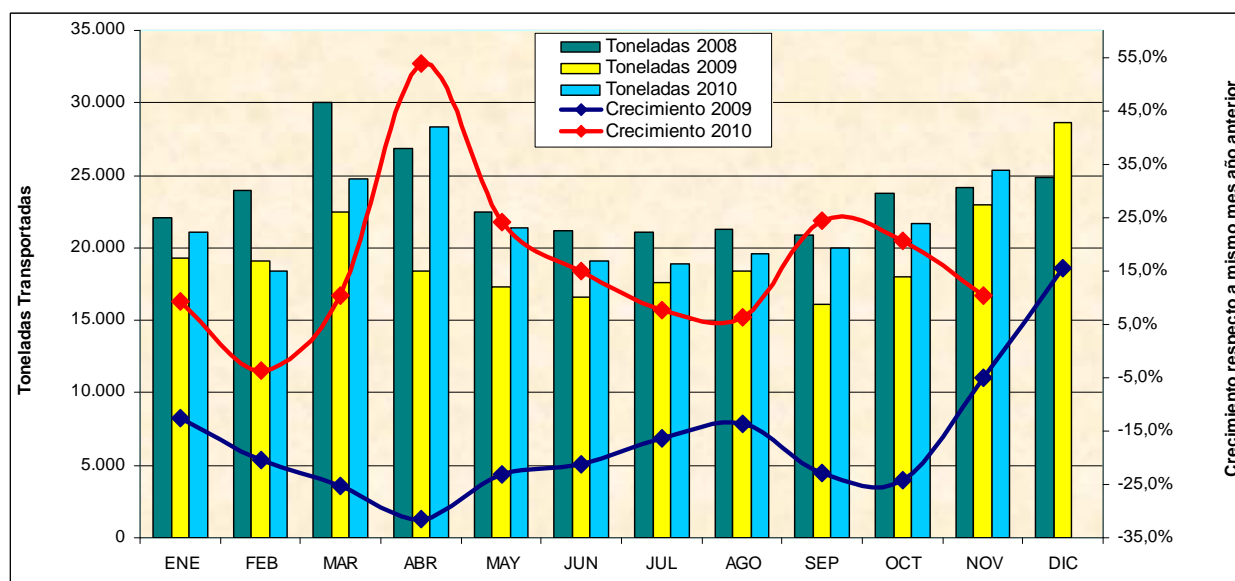
<sup>3</sup> Pasajeros-kilómetros: suma del producto obtenido al multiplicar el número de pasajeros de pago transportados en cada etapa de vuelo por la correspondiente distancia de la etapa. La cifra resultante equivale al número de kilómetros recorridos por todos los pasajeros.



## 2.1.- Tráfico internacional de carga:

En noviembre fueron transportadas 25.315 toneladas con origen o destino internacional con un crecimiento del 10,3%, en comparación con igual periodo del año 2009.

En el periodo enero-noviembre fueron transportadas 238.549 toneladas con origen o destino internacional con un crecimiento del 15,7%, en comparación con igual periodo del año 2009.



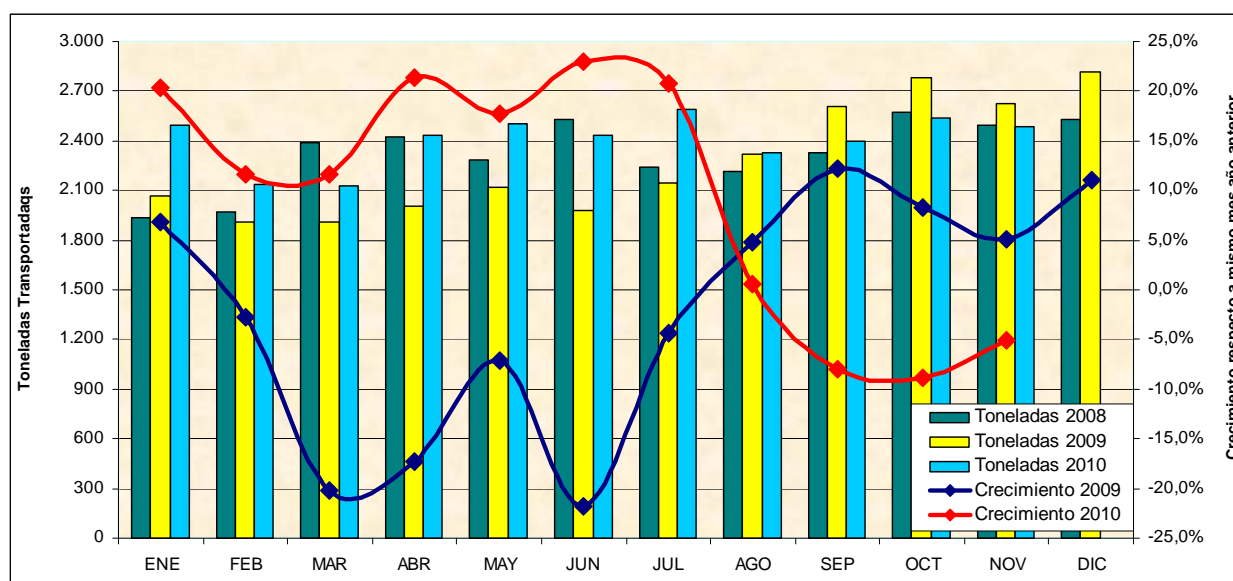
▪ **Participación y crecimiento de mercado diferenciado por líneas aéreas<sup>4</sup>**

AÑO 2010	ENERO - NOVIEMBRE			NOVIEMBRE		
	Toneladas	Participación	Crecimiento	Toneladas	Participación	Crecimiento
LAN AIRLINES	87.974	36,9%	13,3%	8.389	33,1%	7,3%
LAN CARGO	44.995	18,9%	49,4%	3.836	15,2%	-27,3%
CENTURION AIR CARGO	22.422	9,4%	50,5%	3.237	12,8%	123,1%
ATLAS AIR INC.	14.068	5,9%	10,7%	2.457	9,7%	115,9%
MARTINAIR HOLLAND	11.011	4,6%	8,6%	1.003	4,0%	-8,9%
T.A.M. LINEAS AEREAS	8.341	3,5%	6,8%	1.063	4,2%	15,6%
AMERICAN AIRLINES	7.364	3,1%	-7,8%	966	3,8%	18,6%
IBERIA	6.944	2,9%	14,6%	1.087	4,3%	26,7%
LAN EXPRESS	6.546	2,7%	-1,5%	552	2,2%	-9,4%
DELTA AIRLINES	6.462	2,7%	2,5%	965	3,8%	40,9%
AIR FRANCE	4.106	1,7%	4,3%	518	2,0%	30,6%
AIR CANADA	4.080	1,7%	128,0%	460	1,8%	450,4%
LAN PERU	3.652	1,5%	-15,8%	26	0,1%	-93,8%
CARGOLUX AIRLINES	2.512	1,1%	-16,0%			
AVIANCA	1.809	0,8%	-29,8%	187	0,7%	-38,2%
AEROMEXICO	1.698	0,7%	-0,5%	190	0,8%	13,3%
ARROW CARGO	1.444	0,6%	-55,5%			
C.O.P.A.	639	0,3%	14,5%	86	0,3%	80,8%
GOL TRANS	537	0,2%	-9,9%	70	0,3%	38,4%
LAN ECUADOR	479	0,2%	9,2%	54	0,2%	186,0%
TACA-PERU	446	0,2%	20,2%	52	0,2%	4,4%
T.A.M.	405	0,2%	23,9%	35	0,1%	25,7%
AEROL. ARGENTINAS	265	0,1%	-26,4%	41	0,2%	-9,6%
PLUNA	186	0,1%	161,8%	29	0,1%	-27,1%
LAN ARGENTINA	119	0,0%	106,0%	11	0,0%	2138,7%
SKY AIRLINE	21	0,0%	-80,0%			
L.A.C.S.A.	21	0,0%	54,4%	2	0,0%	-13,2%
<b>Total general</b>	<b>238.549</b>	<b>100,0%</b>	<b>15,7%</b>	<b>25.315</b>	<b>100,0%</b>	<b>10,3%</b>

**2.2.- Tráfico doméstico de carga:**

En noviembre fueron transportadas 2.489 toneladas dentro de Chile con un decrecimiento del 5,2%, en comparación con igual periodo del año 2009.

En el periodo enero-noviembre fueron transportadas 26.480 toneladas dentro de Chile con un crecimiento del 8,2%, en comparación con igual periodo del año 2009.



<sup>4</sup> Participación obtenida según las toneladas absolutas transportadas por cada línea aérea, es decir, el total de toneladas ingresadas a Chile y salidas de Chile por vía aérea.

▪ **Participación y crecimiento de mercado diferenciado por líneas aéreas**

a) Toneladas absolutas transportadas<sup>5</sup>

AÑO 2010	ENERO - NOVIEMBRE			NOVIEMBRE		
LINEAS AEREAS	Toneladas	Participación	Crecimiento	Toneladas	Participación	Crecimiento
LAN AIRLINES	11.965	45,2%	32,8%	956	38,4%	-8,6%
LAN EXPRESS	11.509	43,5%	6,9%	1.302	52,3%	31,1%
PAL AIRLINES	1.928	7,3%	694,6%	230	9,3%	569,5%
SKY AIRLINE	1.078	4,1%	-75,7%	1	0,0%	-99,8%
<b>Total general</b>	<b>26.480</b>	<b>100,0%</b>	<b>8,2%</b>	<b>2.489</b>	<b>100,0%</b>	<b>-5,2%</b>

b) Toneladas-kilómetros de carga<sup>6</sup>

AÑO 2010	ENERO - NOVIEMBRE			NOVIEMBRE		
LINEAS AEREAS	Ton-Kms. (000)	Particip.	Crecim.	Ton-Kms. (000)	Particip.	Crecim.
LAN AIRLINES	28.504	60,5%	14,2%	2.312	54,8%	-13,9%
LAN EXPRESS	14.927	31,7%	5,5%	1.711	40,6%	28,3%
PAL AIRLINES	2.275	4,8%	1396,7%	194	4,6%	361,9%
SKY AIRLINE	1.382	2,9%	-75,6%	2	0,0%	-99,7%
<b>Total general</b>	<b>47.088</b>	<b>100,0%</b>	<b>4,5%</b>	<b>4.219</b>	<b>100,0%</b>	<b>-11,2%</b>

**B- OTROS ANTECEDENTES Y OBSERVACIONES:**

- El tráfico doméstico de pasajeros presenta un importante crecimiento en noviembre en comparación con igual periodo del año anterior (27%), siendo el segundo mes del año con esta magnitud (el otro fue agosto con un 27,1%).
- Por segunda vez y en forma consecutiva se supera el millón de pasajeros en un mes. En noviembre el tráfico total (doméstico más internacional) fue de 1.053.697 pasajeros y en octubre fue de 1.034.241 pasajeros.

Departamento Técnico-Económico  
Junta de Aeronáutica Civil

<sup>5</sup> **Toneladas Absolutas:** Total de toneladas ingresadas a Chile y salidas de Chile por vía aérea.

<sup>6</sup> **Toneladas-kilómetros de carga:** suma del producto obtenido al multiplicar el número de toneladas de carga de pago transportadas en cada etapa de vuelo por la correspondiente distancia de la etapa. La cifra resultante equivale al número de kilómetros recorridos por todas las toneladas de carga.