

Santiago, lunes 28 de noviembre de 2011

RESUMEN ESTADÍSTICO TRANSPORTE AÉREO COMERCIAL EN CHILE

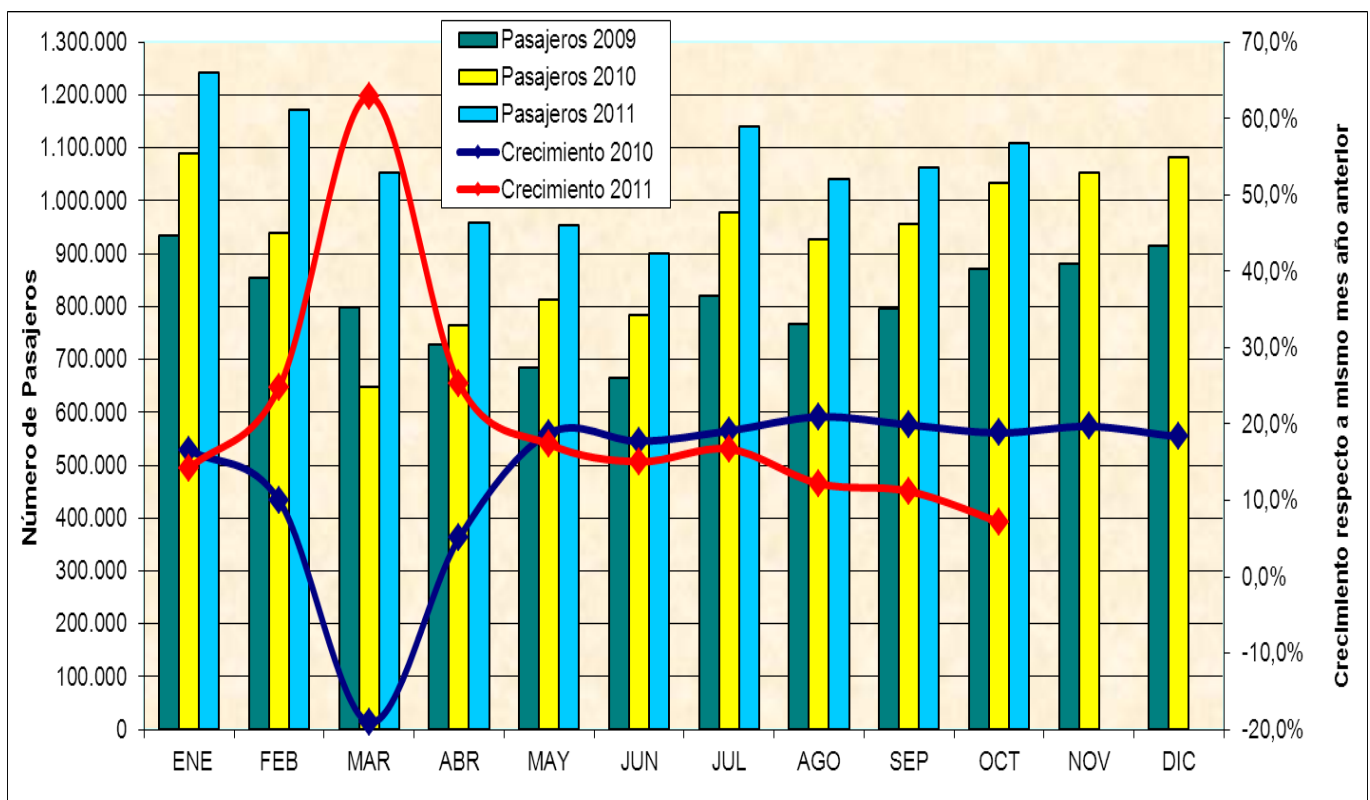
El resumen estadístico presenta en su primera parte un informe mensual donde se señalan cifras del transporte aéreo comercial regular de pasajeros y de carga, tanto nacional como internacional. Las comparaciones que se realizan, son respecto del mismo periodo del año anterior. En una segunda parte, se presenta una sección que brevemente reseña otros antecedentes y observaciones.

A. INFORME MES DE OCTUBRE Y PERIODO ENERO-OCTUBRE DE 2011:

1. Transporte aéreo de pasajeros:

En octubre fueron transportados 1.108.423 pasajeros en vuelos nacionales e internacionales, lo que comparado con el mismo periodo del año 2010 representa un crecimiento de un 7,2%.

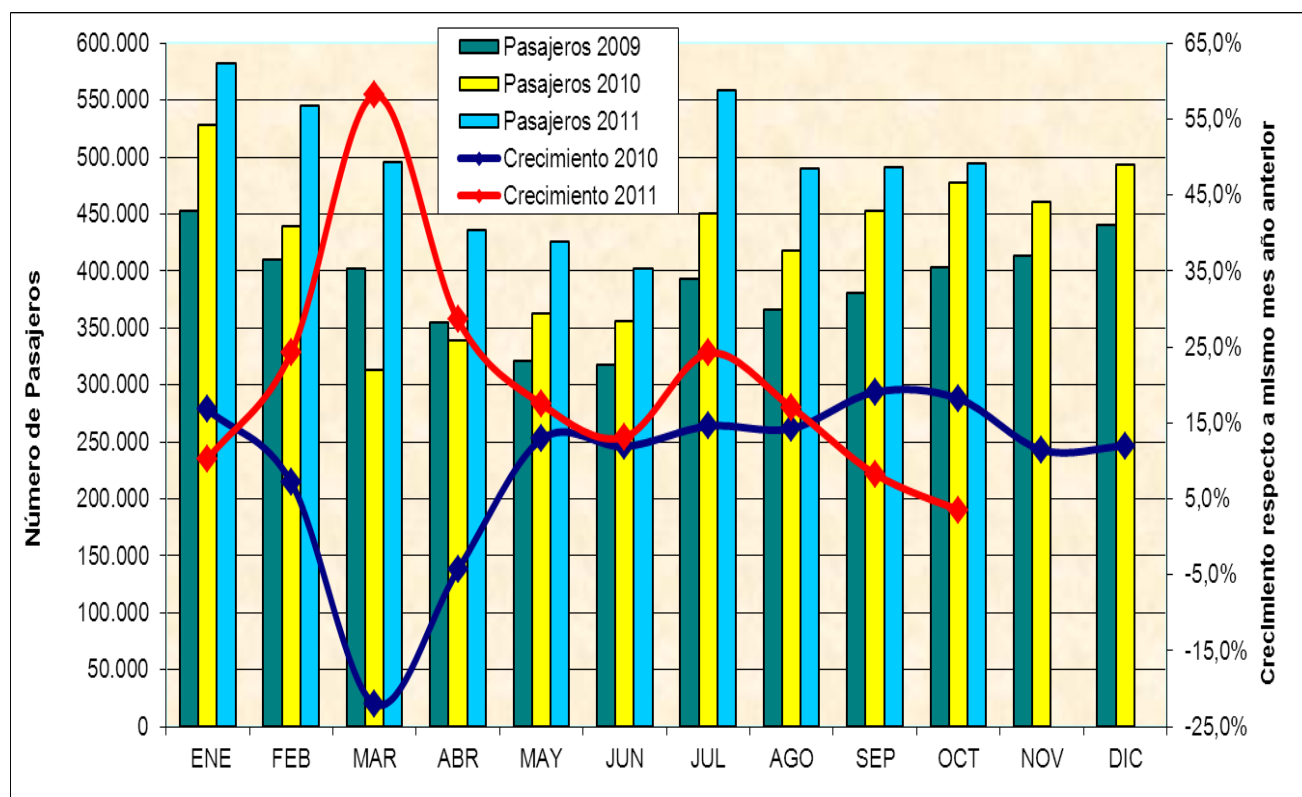
En el periodo enero-octubre fueron transportados 10.632.449 pasajeros en vuelos nacionales e internacionales, lo que comparado con el mismo periodo del año 2010 representa un crecimiento de un 19,1%.



1.1. Tráfico internacional de pasajeros:

En octubre fueron transportados 494.004 pasajeros con origen o destino internacional, con un crecimiento del 3,6%, en comparación con igual periodo del año 2010.

En el periodo enero-octubre fueron transportados 4.920.155 pasajeros con origen o destino internacional con un crecimiento del 19%, en comparación con igual periodo del año 2010.



▪ **Participación y crecimiento de mercado diferenciado por líneas aéreas¹**

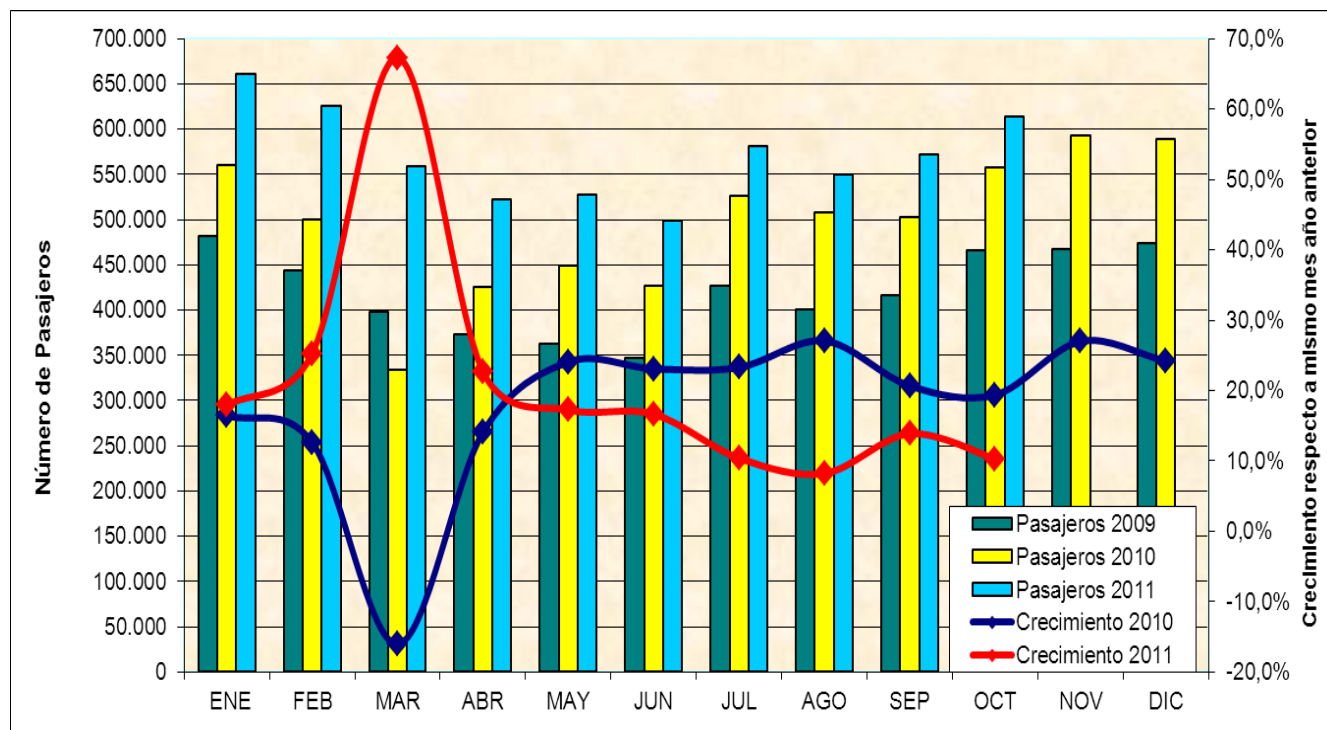
AÑO 2011	ENERO - OCTUBRE			OCTUBRE		
	Pasajeros	Participación	Crecimiento	Pasajeros	Participación	Crecimiento
LAN AIRLINES	2.442.582	49,6	18,9	254.213	51,5	2,1
T.A.M. LINEAS AEREAS	256.654	5,2	7,0	17.404	3,5	-33,5
C.O.P.A.	190.394	3,9	43,4	21.607	4,4	33,9
AMERICAN AIRLINES	190.261	3,9	7,3	18.008	3,6	0,1
SKY AIRLINE	180.347	3,7	345,7	15.159	3,1	238,1
AEROL. ARGENTINAS	167.646	3,4	6,1	18.543	3,8	-1,8
LAN PERU	158.009	3,2	20,1	20.498	4,1	172,9
IBERIA	154.624	3,1	7,7	13.561	2,7	-9,1
AIR FRANCE	140.181	2,8	29,1	16.340	3,3	22,2
LAN ECUADOR	130.340	2,6	-11,4	10.969	2,2	-37,3
LAN EXPRESS	122.874	2,5	15,5	11.152	2,3	-7,3
PLUNA	120.952	2,5	48,1	11.783	2,4	27,9
TACA-PERU	120.763	2,5	45,3	11.997	2,4	25,7
GOL TRANS	103.289	2,1	44,5	12.990	2,6	53,9
AIR CANADA	101.820	2,1	19,4	9.558	1,9	15,0
DELTA AIRLINES	93.029	1,9	12,8	8.845	1,8	2,5
AVIANCA	75.755	1,5	13,9	7.861	1,6	0,1
LAN ARGENTINA	60.520	1,2	-56,6	4.985	1,0	-75,7
PAL AIRLINES	41.820	0,8	28,6	204	0,0	-68,3
AEROMEXICO	32.661	0,7	25,1	5.976	1,2	115,7
T.A.M.	29.894	0,6	26,6	2.071	0,4	-24,1
L.A.C.S.A.	5.737	0,1	91,9	280	0,1	-18,6
AEROVIAS D.A.P.	3	0,0	-95,5			
Total general	4.920.155	100,0	19,0	494.004	100,0	3,6

¹ Participación obtenida según los pasajeros absolutos transportados, es decir, corresponde al total de personas llegadas a Chile y salidas desde Chile por vía aérea.

1.2. Tráfico doméstico de pasajeros:

En octubre fueron transportados 614.419 pasajeros dentro de Chile con un crecimiento del 10,3%, en comparación con igual periodo del año 2010.

En el periodo enero-octubre fueron transportados 5.712.294 pasajeros dentro de Chile con un crecimiento del 19,2%, en comparación con igual periodo del año 2010.



Participación y crecimiento de mercado diferenciado por líneas aéreas

a) Pasajeros absolutos transportados²

AÑO 2011	ENERO - OCTUBRE			OCTUBRE		
	Pasajeros	Particip.	Crecim.	Pasajeros	Particip.	Crecim.
LAN EXPRESS	2.691.679	47,1	19,5	277.682	45,2	-4,6
LAN AIRLINES	1.672.995	29,3	13,9	196.519	32,0	40,5
SKY AIRLINE	1.081.940	18,9	21,0	114.690	18,7	10,1
PAL AIRLINES	240.950	4,2	60,8	23.325	3,8	17,6
AEROVIAS D.A.P.	24.730	0,4	1,9	2.203	0,4	-4,8
Total general	5.712.294	100,0	19,2	614.419	100,0	10,3

b) Pasajeros-kilómetros³

AÑO 2011	ENERO - OCTUBRE			OCTUBRE		
	Pax-Kms. (000)	Particip.	Crecim.	Pax-Kms. (000)	Particip.	Crecim.
LAN AIRLINES	2.418.212	39,4	10,8	289.065	43,9	41,7
LAN EXPRESS	2.411.729	39,3	17,0	236.914	36,0	-12,4
SKY AIRLINE	1.040.309	16,9	18,7	105.906	16,1	9,1
PAL AIRLINES	261.699	4,3	50,3	25.712	3,9	15,9
AEROVIAS D.A.P.	7.249	0,1	17,6	378	0,1	-0,3
Total general	6.139.198	100,0	15,8	657.975	100,0	10,7

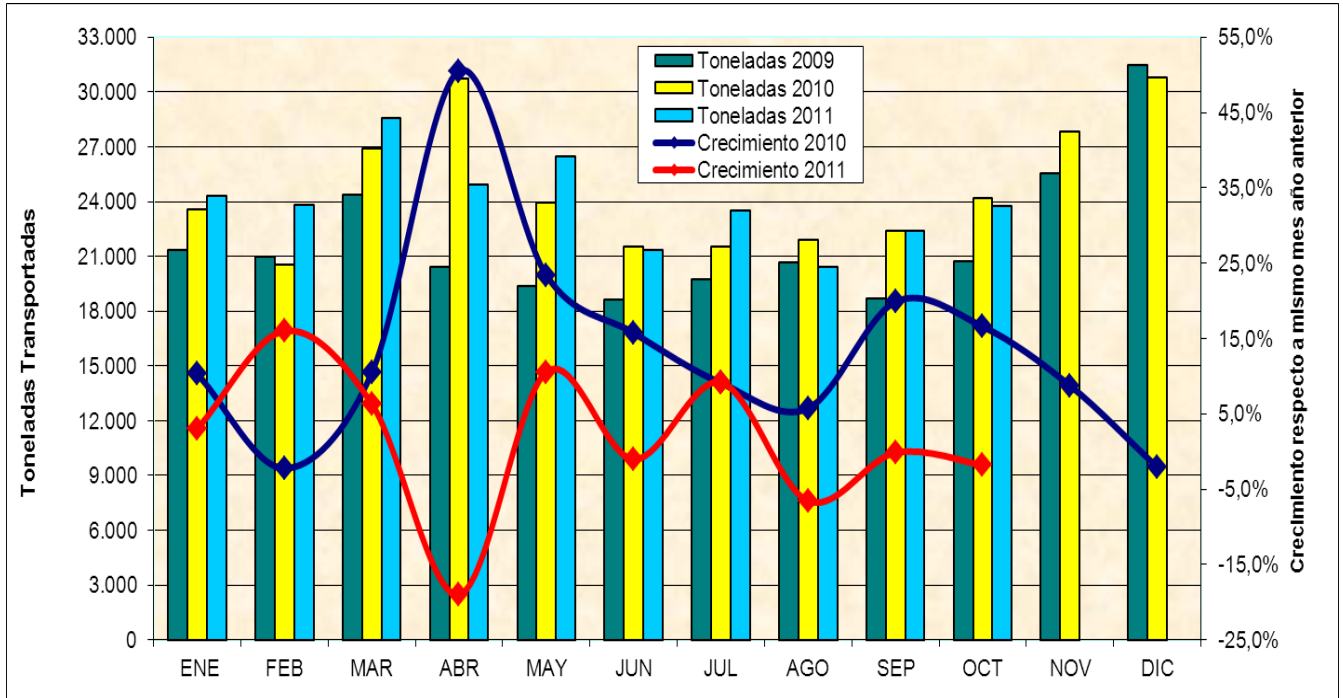
² Pasajeros Absolutos: Total de personas llegadas a Chile y salidas desde Chile por vía aérea.

³ Pasajeros-kilómetros: suma del producto obtenido al multiplicar el número de pasajeros de pago transportados en cada etapa de vuelo por la correspondiente distancia de la etapa. La cifra resultante equivale al número de kilómetros recorridos por todos los pasajeros.

2. Toneladas de carga:

En octubre fueron transportadas 23.754 toneladas en vuelos nacionales e internacionales, lo que comparado con igual periodo del año 2010 representa una caída de un 1,8%.

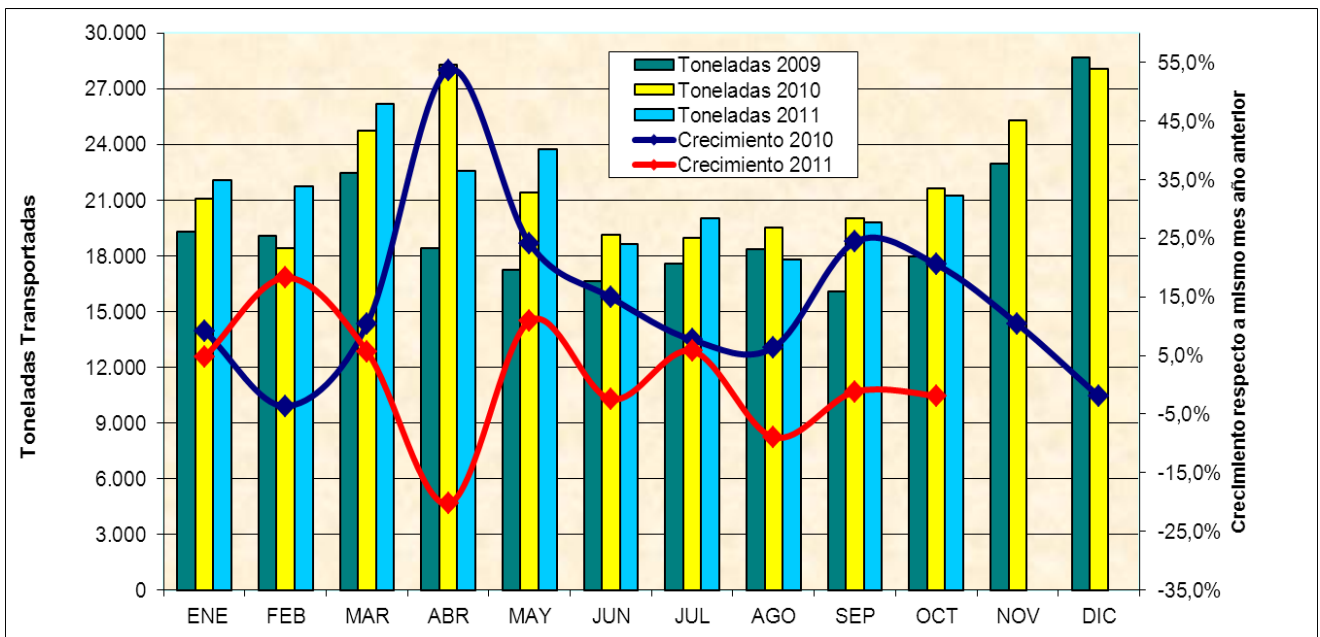
En el periodo enero-octubre fueron transportadas 239.442 toneladas en vuelos internacionales y nacionales, con un crecimiento del 0,9%, en comparación con igual periodo del año 2010.



2.1. Tráfico internacional de carga:

En octubre fueron transportadas 21.253 toneladas con origen o destino internacional con una caída del 1,9%, en comparación con igual periodo del año 2010.

En el periodo enero-octubre fueron transportadas 213.846 toneladas con origen o destino internacional con un crecimiento del 0,3%, en comparación con igual periodo del año 2010.



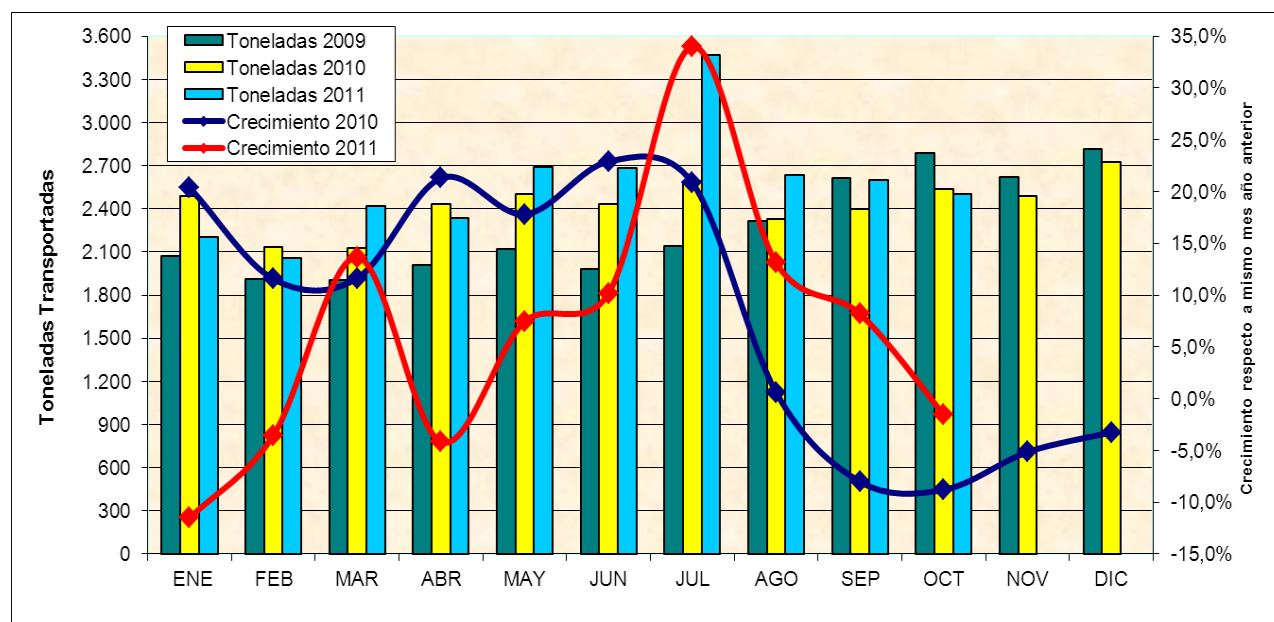
▪ **Participación y crecimiento de mercado diferenciado por líneas aéreas⁴**

AÑO 2011	ENERO - OCTUBRE			OCTUBRE		
	Toneladas	Participación	Crecimiento	Toneladas	Participación	Crecimiento
LINEAS AEREAS						
LAN AIRLINES	78.183	36,6	-1,8	7.780	36,6	-9,9
LAN CARGO	38.896	18,2	-5,5	4.043	19,0	4,7
CENTURION AIR CARGO	19.653	9,2	2,4	1.527	7,2	-15,1
ATLAS AIR INC.	14.612	6,8	25,8	1.693	8,0	13,9
MARTINAIR HOLLAND	12.627	5,9	26,2	1.048	4,9	7,4
DELTA AIRLINES	8.727	4,1	58,8	1.089	5,1	95,9
T.A.M. LINEAS AEREAS	8.252	3,9	13,4	827	3,9	-14,5
AMERICAN AIRLINES	7.022	3,3	9,8	921	4,3	22,0
IBERIA	6.237	2,9	6,5	591	2,8	-8,6
LAN EXPRESS	4.547	2,1	-24,1	520	2,4	-14,4
AIR CANADA	4.168	1,9	15,2	185	0,9	-37,2
AIR FRANCE	3.523	1,6	-1,8	234	1,1	-42,6
AVIANCA	1.980	0,9	22,0	213	1,0	24,0
AEROMEXICO	1.719	0,8	14,0	261	1,2	49,4
LAN ECUADOR	715	0,3	68,5	71	0,3	0,8
LANCO (CARGA)	663	0,3	(+)	33	0,2	(+)
C.O.P.A.	476	0,2	-13,9	25	0,1	-56,6
LAN PERU	420	0,2	-88,4	41	0,2	44,6
TACA-PERU	418	0,2	6,2	39	0,2	2,3
GOL TRANS	417	0,2	-10,7	48	0,2	-27,4
T.A.M.	347	0,2	-6,5	36	0,2	27,9
PAL AIRLINES	93	0,0	(+)			
AEROL. ARGENTINAS	92	0,0	-59,0	23	0,1	149,6
L.A.C.S.A.	41	0,0	116,1	3	0,0	145,3
PLUNA	9	0,0	-94,2			
LAN ARGENTINA	8	0,0	-92,8	1	0,0	-67,6
Total general	213.846	100,0	0,3	21.253	100,0	-1,9

2.2. Tráfico doméstico de carga:

En octubre fueron transportadas 2.501 toneladas dentro de Chile con una caída del 1,6%, en comparación con igual periodo del año 2010.

En el periodo enero-octubre fueron transportadas 25.596 toneladas dentro de Chile con un crecimiento del 6,7%, en comparación con igual periodo del año 2010.



⁴ Participación obtenida según las toneladas absolutas transportadas por cada línea aérea, es decir, el total de toneladas ingresadas a Chile y salidas de Chile por vía aérea.

▪ **Participación y crecimiento de mercado diferenciado por líneas aéreas**

a) Toneladas absolutas transportadas⁵

AÑO 2011	ENERO - OCTUBRE			OCTUBRE		
	Toneladas	Participación	Crecimiento	Toneladas	Participación	Crecimiento
LINEAS AEREAS						
LAN EXPRESS	12.264	47,9	20,1	994	39,8	-25,3
LAN AIRLINES	10.564	41,3	-4,0	1.302	52,1	32,2
PAL AIRLINES	2.763	10,8	62,8	204	8,2	-9,4
SKY AIRLINE	5	0,0	-99,5	0	0,0	-35,6
Total general	25.596	100,0	6,7	2.501	100,0	-1,6

b) Toneladas-kilómetros de carga⁶

AÑO 2011	ENERO - OCTUBRE			OCTUBRE		
	Ton-Kms. (000)	Particip.	Crecim.	Ton-Kms. (000)	Particip.	Crecim.
LINEAS AEREAS						
LAN AIRLINES	23.785	57,3	-9,2	1.178	27,6	-32,7
LAN EXPRESS	14.420	34,7	9,1	2.840	66,6	19,6
PAL AIRLINES	3.283	7,9	57,8	247	5,8	-11,5
SKY AIRLINE	11	0,0	-99,2	1	0,0	0,0
Total general	41.499	100,0	-3,2	4.266	100,0	-3,2

B- OTROS ANTECEDENTES Y OBSERVACIONES:

- En el periodo enero-octubre 2011, el tráfico aéreo internacional de pasajeros representa el 46,3% del total transportado, con un crecimiento del 19%. En tanto, el tráfico aéreo doméstico de pasajeros representa el 53,7%, con un crecimiento del 19,2%.
- En el periodo enero-octubre 2011 se han transportado 10.632.449 pasajeros, que es más de un millón setecientos mil pasajeros que igual periodo del año anterior.
- En octubre 2011, los tráficos de pasajeros internacional, doméstico y total (suma de doméstico e internacional) crecieron un 3,6%, 10,3% y 7,2%, respectivamente.
- En relación a la carga internacional, en octubre se observa una caída de 1,9% (también hubo caídas en abril con un 20,3%, en junio con 2,5%, agosto con un 8,9% y septiembre con un 1,9%).

Departamento Técnico-Económico
Junta de Aeronáutica Civil

⁵ **Toneladas Absolutas:** Total de toneladas ingresadas a Chile y salidas de Chile por vía aérea.

⁶ **Toneladas-kilómetros de carga:** suma del producto obtenido al multiplicar el número de toneladas de carga de pago transportadas en cada etapa de vuelo por la correspondiente distancia de la etapa. La cifra resultante equivale al número de kilómetros recorridos por todas las toneladas de carga.