

Santiago, martes 25 de octubre de 2011

## RESUMEN ESTADÍSTICO TRANSPORTE AÉREO COMERCIAL EN CHILE

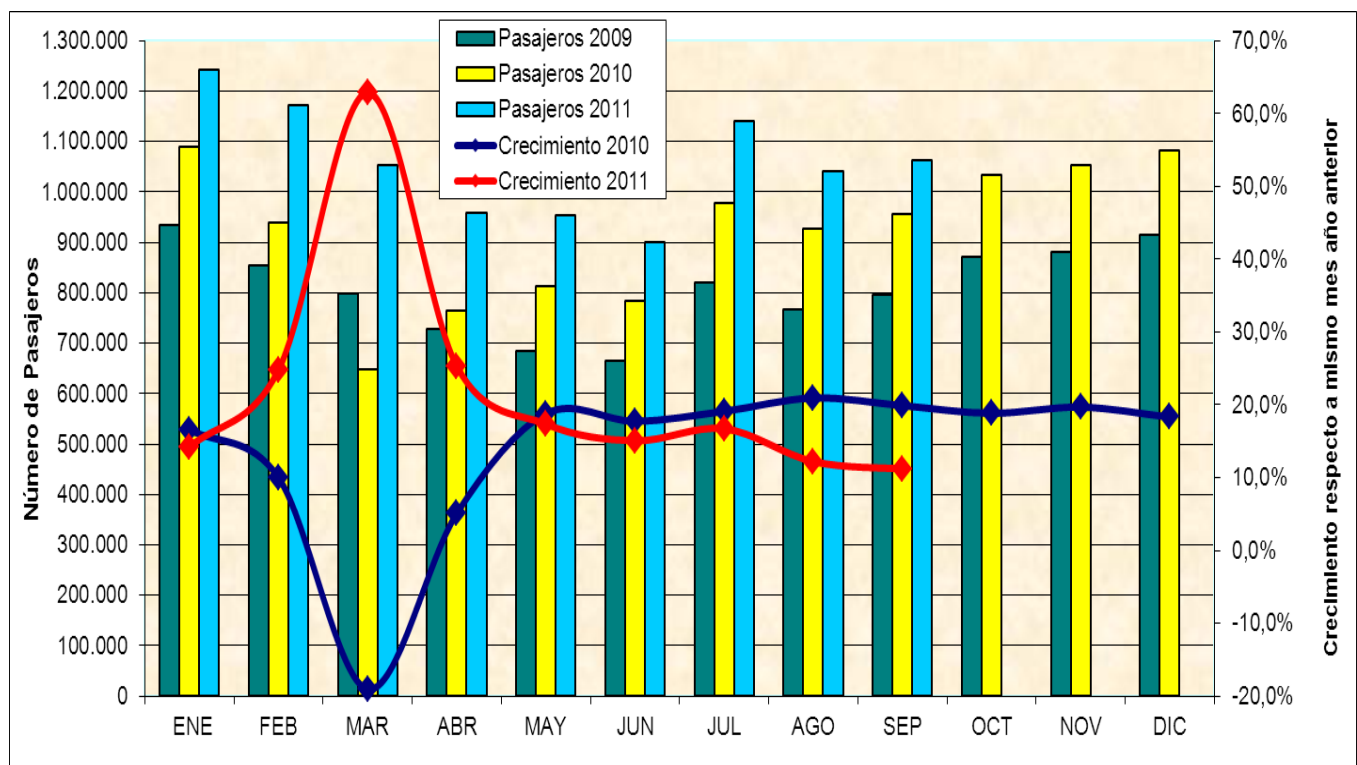
El resumen estadístico presenta en su primera parte un informe mensual donde se señalan cifras del transporte aéreo comercial regular de pasajeros y de carga, tanto nacional como internacional. Las comparaciones que se realizan, son respecto del mismo periodo del año anterior. En una segunda parte, se presenta una sección que brevemente reseña otros antecedentes y observaciones.

### A. INFORME MES DE SEPTIEMBRE Y PERIODO ENERO-SEPTIEMBRE DE 2011:

#### 1. Transporte aéreo de pasajeros:

En septiembre fueron transportados 1.062.777 pasajeros en vuelos nacionales e internacionales, lo que comparado con el mismo periodo del año 2010 representa un crecimiento de un 11,2%.

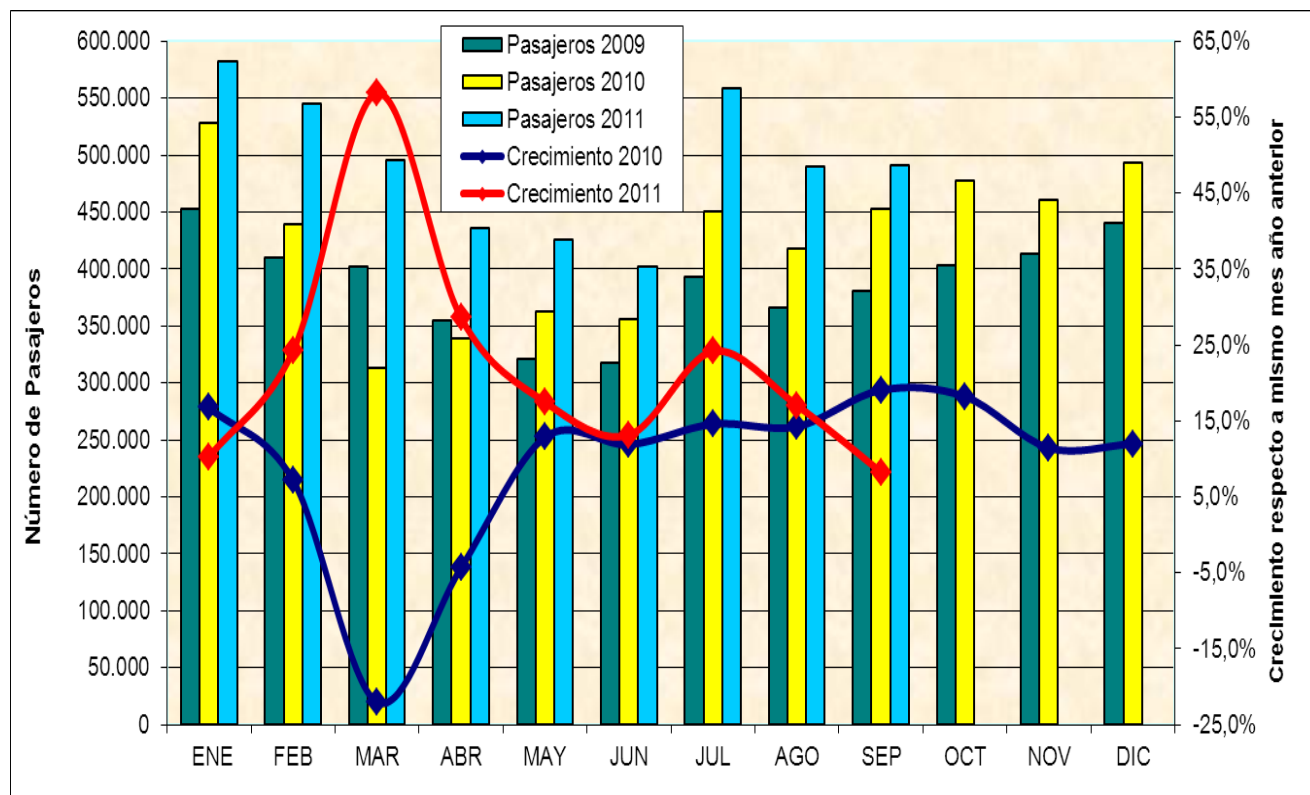
En el periodo enero-septiembre fueron transportados 9.524.026 pasajeros en vuelos nacionales e internacionales, lo que comparado con el mismo periodo del año 2010 representa un crecimiento de un 20,7%.



#### 1.1. Tráfico internacional de pasajeros:

En septiembre fueron transportados 490.540 pasajeros con origen o destino internacional, con un crecimiento del 8,3%, en comparación con igual periodo del año 2010.

En el periodo enero-septiembre fueron transportados 4.426.151 pasajeros con origen o destino internacional con un crecimiento del 21%, en comparación con igual periodo del año 2010.



▪ **Participación y crecimiento de mercado diferenciado por líneas aéreas<sup>1</sup>**

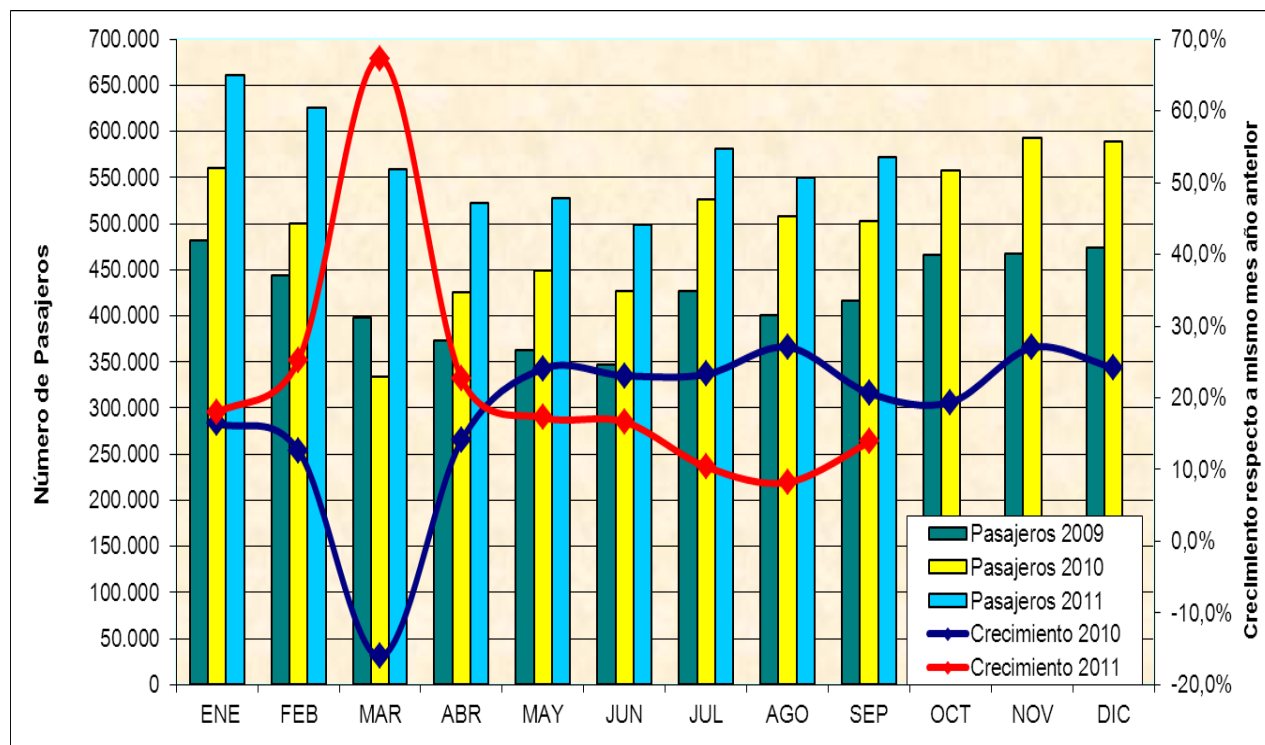
AÑO 2011	ENERO - SEPTIEMBRE			SEPTIEMBRE		
	Pasajeros	Participación	Crecimiento	Pasajeros	Participación	Crecimiento
LAN AIRLINES	2.188.369	49,4	21,2	246.745	50,3	8,2
T.A.M. LINEAS AEREAS	239.250	5,4	12,0	25.670	5,2	-4,4
AMERICAN AIRLINES	172.253	3,9	8,1	16.806	3,4	-0,9
C.O.P.A.	168.787	3,8	44,7	19.352	3,9	41,0
SKY AIRLINE	165.188	3,7	359,1	13.155	2,7	169,8
AEROL. ARGENTINAS	149.103	3,4	7,2	20.253	4,1	6,2
IBERIA	141.063	3,2	9,6	15.612	3,2	2,0
LAN PERU	137.511	3,1	10,8	16.892	3,4	3,5
AIR FRANCE	123.841	2,8	30,1	16.435	3,4	35,2
LAN ECUADOR	119.371	2,7	-7,9	10.119	2,1	-35,6
LAN EXPRESS	111.722	2,5	18,4	12.141	2,5	6,1
PLUNA	109.169	2,5	50,6	13.014	2,7	46,5
TACA-PERU	108.766	2,5	47,9	11.508	2,3	26,0
AIR CANADA	92.262	2,1	19,9	7.492	1,5	6,4
GOL TRANS	90.299	2,0	43,3	14.559	3,0	69,9
DELTA AIRLINES	84.184	1,9	14,0	8.493	1,7	3,3
AVIANCA	67.894	1,5	15,8	7.694	1,6	11,8
LAN ARGENTINA	55.535	1,3	-53,4	6.642	1,4	-64,0
PAL AIRLINES	41.616	0,9	30,5	995	0,2	113,1
T.A.M.	27.823	0,6	33,3	3.017	0,6	4,3
AEROMEXICO	26.685	0,6	14,3	3.588	0,7	107,2
L.A.C.S.A.	5.457	0,1	106,3	358	0,1	8,8
AEROVIAS D.A.P.	3	0,0	-95,4			
<b>Total general</b>	<b>4.426.151</b>	<b>100,0</b>	<b>21,0</b>	<b>490.540</b>	<b>100,0</b>	<b>8,3</b>

<sup>1</sup> Participación obtenida según los pasajeros absolutos transportados, es decir, corresponde al total de personas llegadas a Chile y salidas desde Chile por vía aérea.

## 1.2. Tráfico doméstico de pasajeros:

En septiembre fueron transportados 572.237 pasajeros dentro de Chile con un crecimiento del 13,9%, en comparación con igual periodo del año 2010.

En el periodo enero-septiembre fueron transportados 5.097.875 pasajeros dentro de Chile con un crecimiento del 20,4%, en comparación con igual periodo del año 2010.



### Participación y crecimiento de mercado diferenciado por líneas aéreas

#### a) Pasajeros absolutos transportados<sup>2</sup>

AÑO 2011	ENERO - SEPTIEMBRE			SEPTIEMBRE		
	Pasajeros	Particip.	Crecim.	Pasajeros	Particip.	Crecim.
LINEAS AEREAS						
LAN EXPRESS	2.413.997	47,4	23,0	286.329	50,0	22,2
LAN AIRLINES	1.476.476	29,0	11,1	156.675	27,4	3,4
SKY AIRLINE	967.250	19,0	22,4	103.789	18,1	7,8
PAL AIRLINES	217.625	4,3	67,4	23.334	4,1	28,2
AEROVIAS D.A.P.	22.527	0,4	2,6	2.110	0,4	-3,7
<b>Total general</b>	<b>5.097.875</b>	<b>100,0</b>	<b>20,4</b>	<b>572.237</b>	<b>100,0</b>	<b>13,9</b>

#### b) Pasajeros-kilómetros<sup>3</sup>

AÑO 2011	ENERO - SEPTIEMBRE			SEPTIEMBRE		
	Pax-Kms. (000)	Particip.	Crecim.	Pax-Kms. (000)	Particip.	Crecim.
LINEAS AEREAS						
LAN EXPRESS	2.174.815	39,7	21,5	248.872	41,0	22,6
LAN AIRLINES	2.129.147	38,8	7,6	237.146	39,1	4,6
SKY AIRLINE	934.403	17,0	19,9	94.473	15,6	6,0
PAL AIRLINES	235.987	4,3	55,3	26.007	4,3	24,6
AEROVIAS D.A.P.	6.871	0,1	18,8	325	0,1	-3,3
<b>NACIONAL</b>	<b>5.481.223</b>	<b>100,0</b>	<b>16,4</b>	<b>606.823</b>	<b>100,0</b>	<b>12,4</b>

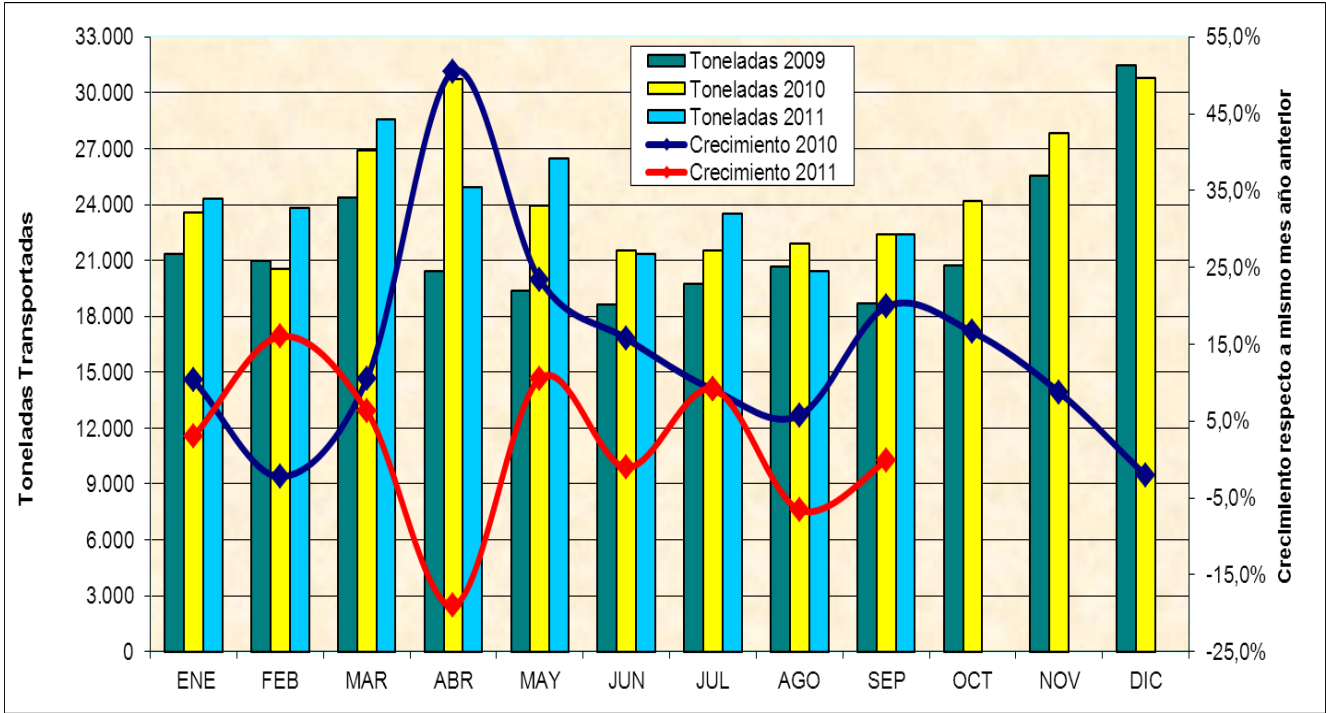
<sup>2</sup> Pasajeros Absolutos: Total de personas llegadas a Chile y salidas desde Chile por vía aérea.

<sup>3</sup> Pasajeros-kilómetros: suma del producto obtenido al multiplicar el número de pasajeros de pago transportados en cada etapa de vuelo por la correspondiente distancia de la etapa. La cifra resultante equivale al número de kilómetros recorridos por todos los pasajeros.

**2. Toneladas de carga:**

En septiembre fueron transportadas 22.376 toneladas en vuelos nacionales e internacionales, lo que comparado con igual periodo del año 2010 representa una caída de un 0,1%.

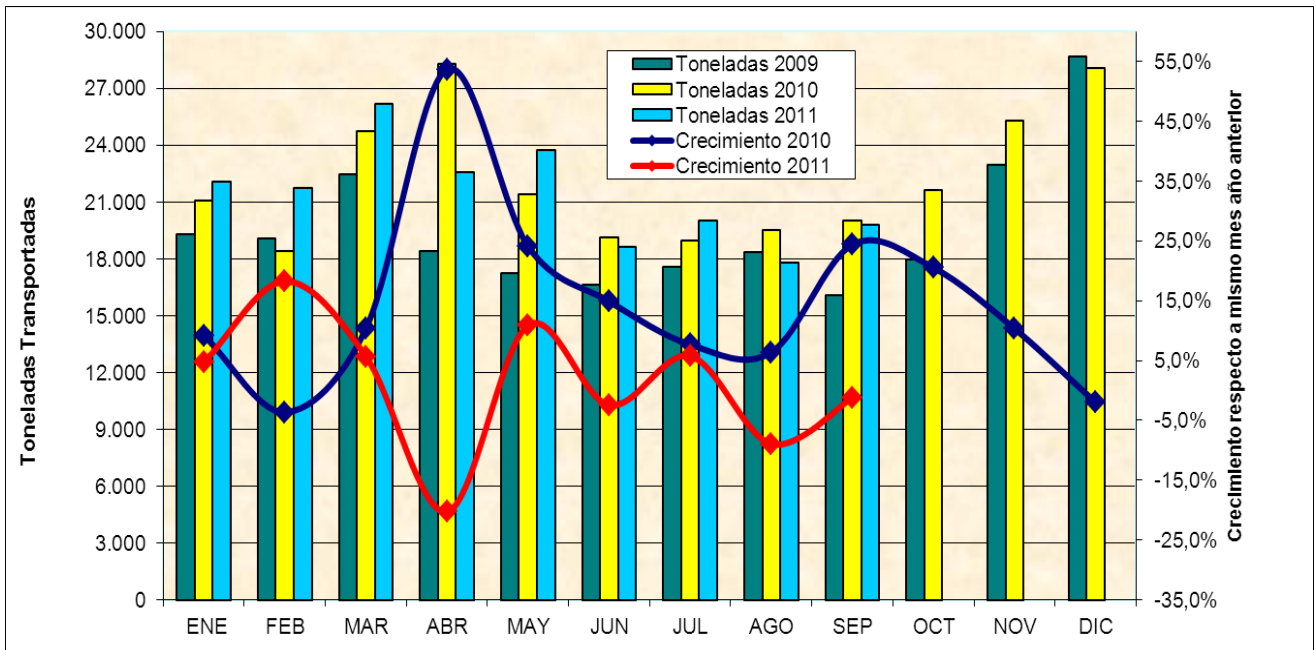
En el periodo enero-septiembre fueron transportadas 215.689 toneladas en vuelos internacionales y nacionales, con un crecimiento del 1,3%, en comparación con igual periodo del año 2010.



**2.1. Tráfico internacional de carga:**

En septiembre fueron transportadas 19.777 toneladas con origen o destino internacional con una caída del 1,2%, en comparación con igual periodo del año 2010.

En el periodo enero-septiembre fueron transportadas 192.594 toneladas con origen o destino internacional con un crecimiento del 0,5%, en comparación con igual periodo del año 2010.



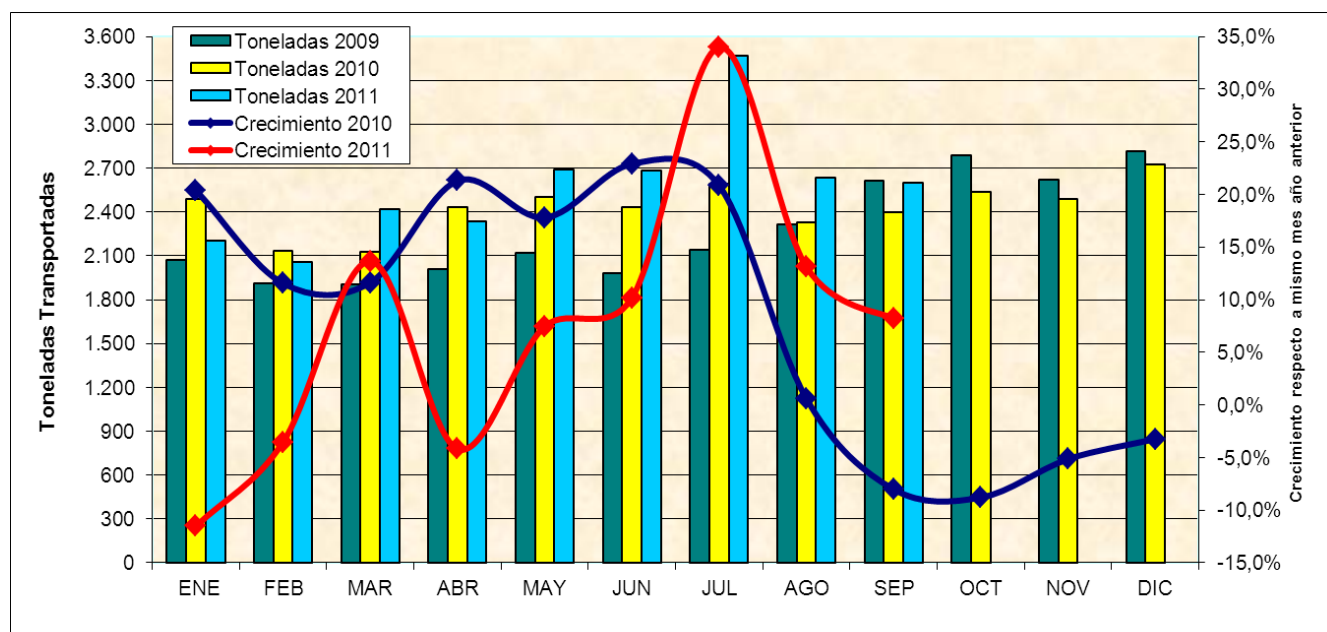
▪ **Participación y crecimiento de mercado diferenciado por líneas aéreas<sup>4</sup>**

AÑO 2011	ENERO - SEPTIEMBRE			SEPTIEMBRE		
LINEAS AEREAS	Toneladas	Participación	Crecimiento	Toneladas	Participación	Crecimiento
LAN AIRLINES	70.403	36,6	-0,8	7.490	37,9	-8,2
LAN CARGO	34.853	18,1	-6,6	3.703	18,7	7,3
CENTURION AIR CARGO	18.126	9,4	4,3	1.653	8,4	2,2
ATLAS AIR INC.	12.919	6,7	27,6	1.509	7,6	23,0
MARTINAIR HOLLAND	11.579	6,0	28,2	1.204	6,1	21,2
DELTA AIRLINES	7.638	4,0	54,6	1.027	5,2	259,3
T.A.M. LINEAS AEREAS	7.425	3,9	17,7	498	2,5	-37,6
AMERICAN AIRLINES	6.101	3,2	8,1	613	3,1	18,1
IBERIA	5.646	2,9	8,4	499	2,5	-20,6
LAN EXPRESS	4.027	2,1	-25,2	439	2,2	-20,3
AIR CANADA	3.984	2,1	19,8	235	1,2	-2,8
AIR FRANCE	3.289	1,7	3,4	193	1,0	-43,5
AVIANCA	1.766	0,9	21,8	231	1,2	28,9
AEROMEXICO	1.458	0,8	9,3	240	1,2	149,4
LAN ECUADOR	645	0,3	81,9	67	0,3	14,0
LANCO (CARGA)	630	0,3	(+)	27	0,1	(+)
C.O.P.A.	451	0,2	-8,9	12	0,1	-86,4
LAN PERU	380	0,2	-89,4	35	0,2	-94,0
TACA-PERU	379	0,2	6,6	37	0,2	13,3
GOL TRANS	369	0,2	-7,9	41	0,2	-41,4
T.A.M.	311	0,2	-9,3	11	0,1	-71,3
PAL AIRLINES	93	0,0	(+)			
AEROL. ARGENTINAS	69	0,0	-67,8	9	0,0	-48,1
L.A.C.S.A.	37	0,0	113,9	1	0,0	10,4
PLUNA	9	0,0	-93,4			-100,0
LAN ARGENTINA	6	0,0	-93,8	1	0,0	-93,7
<b>Total general</b>	<b>192.594</b>	<b>100,0</b>	<b>0,5</b>	<b>19.777</b>	<b>100,0</b>	<b>-1,2</b>

**2.2. Tráfico doméstico de carga:**

En septiembre fueron transportadas 2.599 toneladas dentro de Chile con un crecimiento del 8,2%, en comparación con igual periodo del año 2010.

En el periodo enero-septiembre fueron transportadas 23.095 toneladas dentro de Chile con un crecimiento del 7,7%, en comparación con igual periodo del año 2010.



<sup>4</sup> Participación obtenida según las toneladas absolutas transportadas por cada línea aérea, es decir, el total de toneladas ingresadas a Chile y salidas de Chile por vía aérea.

▪ **Participación y crecimiento de mercado diferenciado por líneas aéreas**

a) Toneladas absolutas transportadas<sup>5</sup>

AÑO 2011	ENERO - SEPTIEMBRE			SEPTIEMBRE		
	Toneladas	Participación	Crecimiento	Toneladas	Participación	Crecimiento
LINEAS AEREAS						
LAN EXPRESS	11.269	48,8	27,0	1.362	52,4	20,5
LAN AIRLINES	9.262	40,1	-7,6	1.041	40,0	1,3
PAL AIRLINES	2.559	11,1	73,8	196	7,5	-13,5
SKY AIRLINE	5	0,0	-99,6	0	0,0	-98,1
<b>Total general</b>	<b>23.095</b>	<b>100,0</b>	<b>7,7</b>	<b>2.599</b>	<b>100,0</b>	<b>8,2</b>

b) Toneladas-kilómetros de carga<sup>6</sup>

AÑO 2011	ENERO - SEPTIEMBRE			SEPTIEMBRE		
	Ton-Kms. (000)	Particip.	Crecim.	Ton-Kms. (000)	Particip.	Crecim.
LINEAS AEREAS						
LAN AIRLINES	20.945	56,3	-12,1	1.547	27,8	14,6
LAN EXPRESS	13.242	35,6	15,5	2.310	56,4	-6,7
PAL AIRLINES	3.036	8,2	68,5	237	5,8	-14,4
SKY AIRLINE	10	0,0	-99,3	1	0,0	-96,4
<b>NACIONAL</b>	<b>37.233</b>	<b>100,0</b>	<b>-3,2</b>	<b>4.095</b>	<b>100,0</b>	<b>-0,9</b>

**B- OTROS ANTECEDENTES Y OBSERVACIONES:**

- En el periodo enero-septiembre 2011, el tráfico aéreo internacional de pasajeros representa el 46,5% del total transportado, con un crecimiento del 21%. En tanto, el tráfico aéreo doméstico de pasajeros representa el 53,5%, con un crecimiento del 20,4%.
- En el periodo enero-septiembre 2011 se han transportado 9.524.026 pasajeros, que es más de un millón seiscientos mil pasajeros que igual periodo del año anterior.
- En septiembre 2011, los tráficos de pasajeros internacional, doméstico y total (suma de doméstico e internacional) crecieron un 8,3%, 13,9% y 11,2%, respectivamente.
- En relación a la carga internacional, en septiembre se observa una caída de 1,2% (también hubieron caídas en abril con un 20,3%, en junio con 2,5% y en agosto con un 8,9%).

Departamento Técnico-Económico  
Junta de Aeronáutica Civil

<sup>5</sup> **Toneladas Absolutas:** Total de toneladas ingresadas a Chile y salidas de Chile por vía aérea.

<sup>6</sup> **Toneladas-kilómetros de carga:** suma del producto obtenido al multiplicar el número de toneladas de carga de pago transportadas en cada etapa de vuelo por la correspondiente distancia de la etapa. La cifra resultante equivale al número de kilómetros recorridos por todas las toneladas de carga.