



INFORME DE REGULARIDAD Y PUNTUALIDAD POR LINEAS AEREAS

PERIODO: JULIO - SEPTIEMBRE 2011

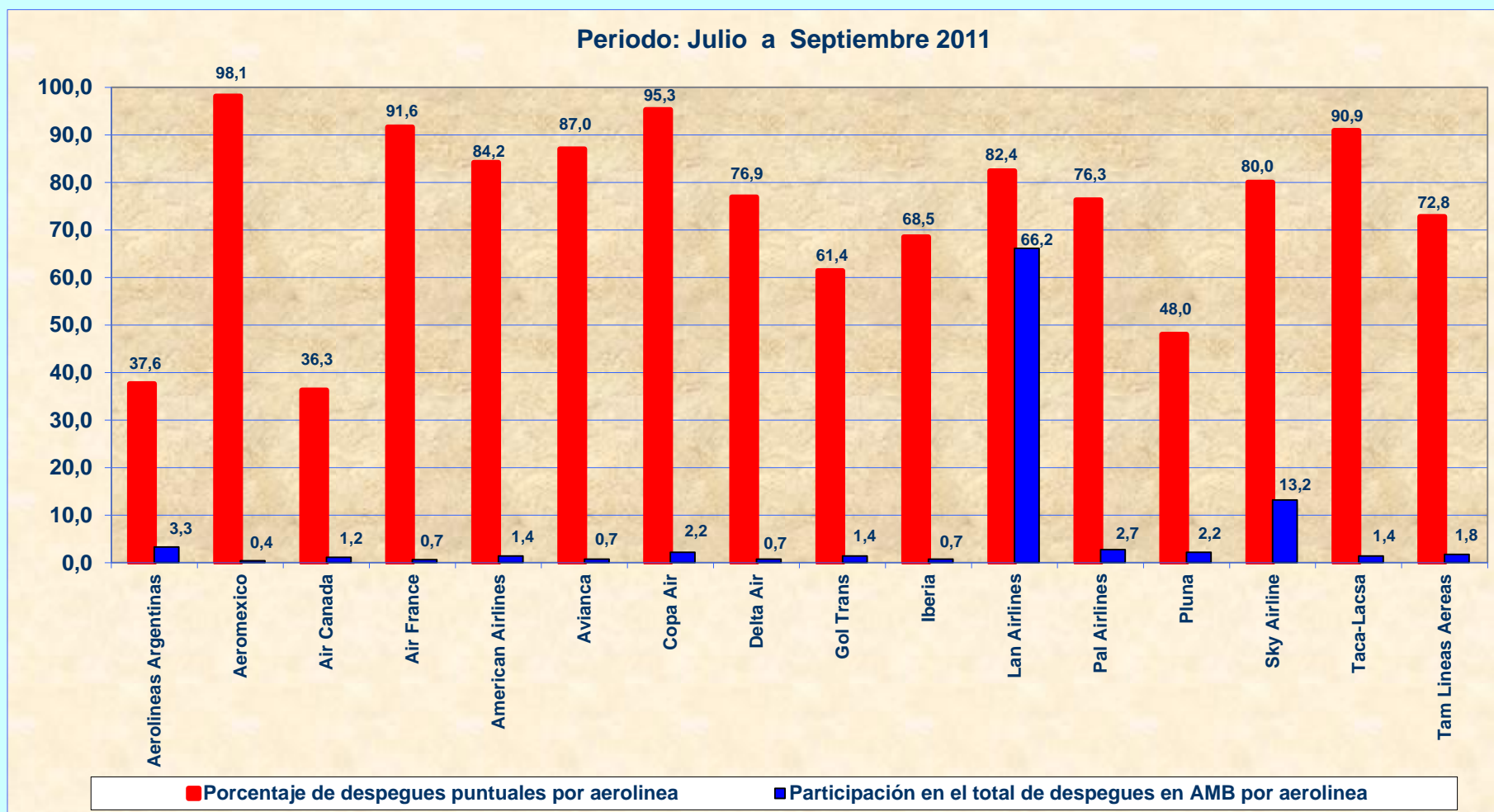
Regularidad y puntualidad de los despegues internacionales y nacionales realizados desde el Aeropuerto Arturo Merino Benitez (AMB) de Santiago de Chile.

OPERADORES	Porcentaje Vuelos (%)		Cantidad de Despegues
	Regularidad	Puntualidad	
Aerolineas Argentinas	91,8	37,6	415
Aeromexico	98,2	98,1	54
Air Canada	97,3	36,3	146
Air France	100,0	91,6	83
American Airlines	96,2	84,2	177
Avianca	100,0	87,0	92
Copa Air	100,0	95,3	276
Delta Air	98,9	76,9	91
Gol Trans	99,4	61,4	176
Iberia	100,0	68,5	92
Lan Airlines	99,0	82,4	8.394
Pal Airlines	99,1	76,3	346
Pluna	97,9	48,0	275
Sky Airline	99,6	80,0	1.673
Taca-Lacsa	100,0	90,9	175
Tam Lineas Aereas	100,0	72,8	224
Promedio Sistema	98,8	79,1	12.689

Nota: Lan Airlines incluye Lan Airlines, Lan Express, Lan Perú, Lan Ecuador y Lan Argentina.

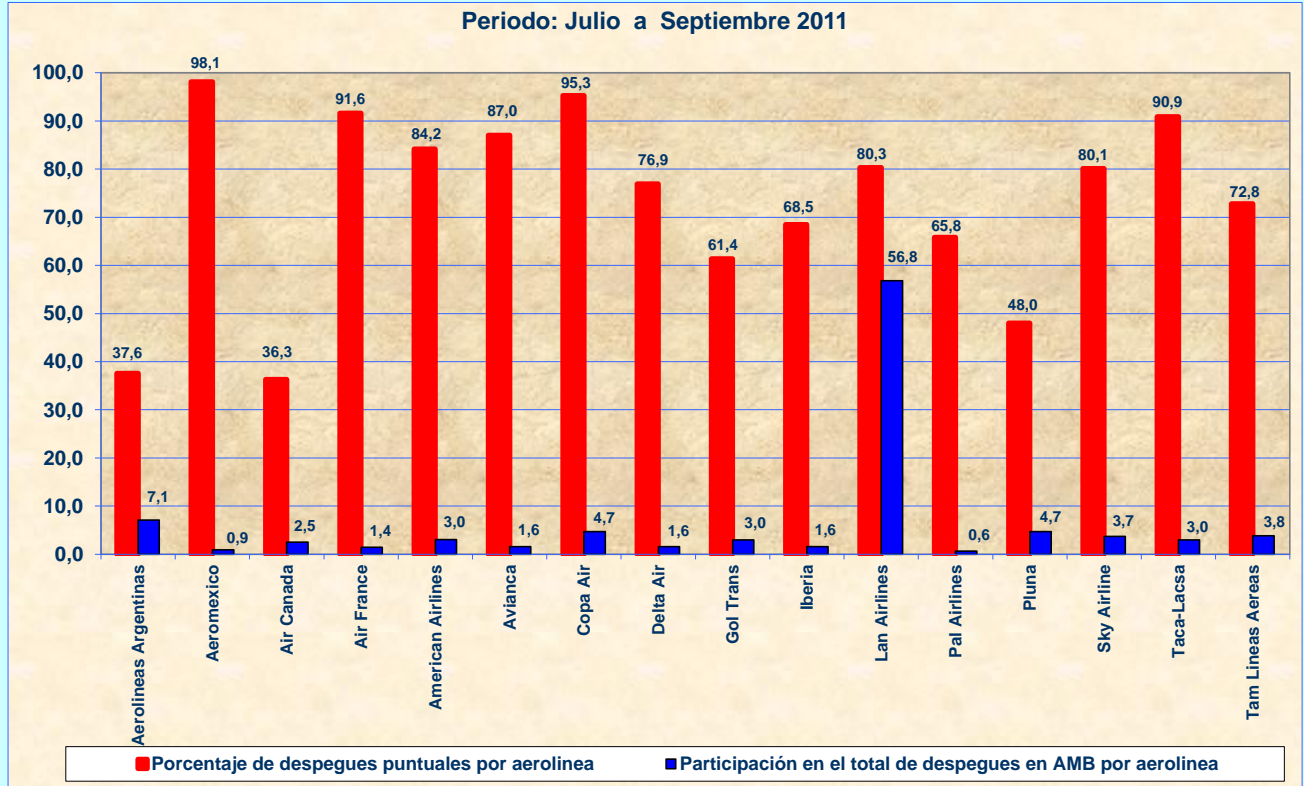


PUNTUALIDAD EN DESPEGUES NACIONALES E INTERNACIONALES DESDE SANTIAGO

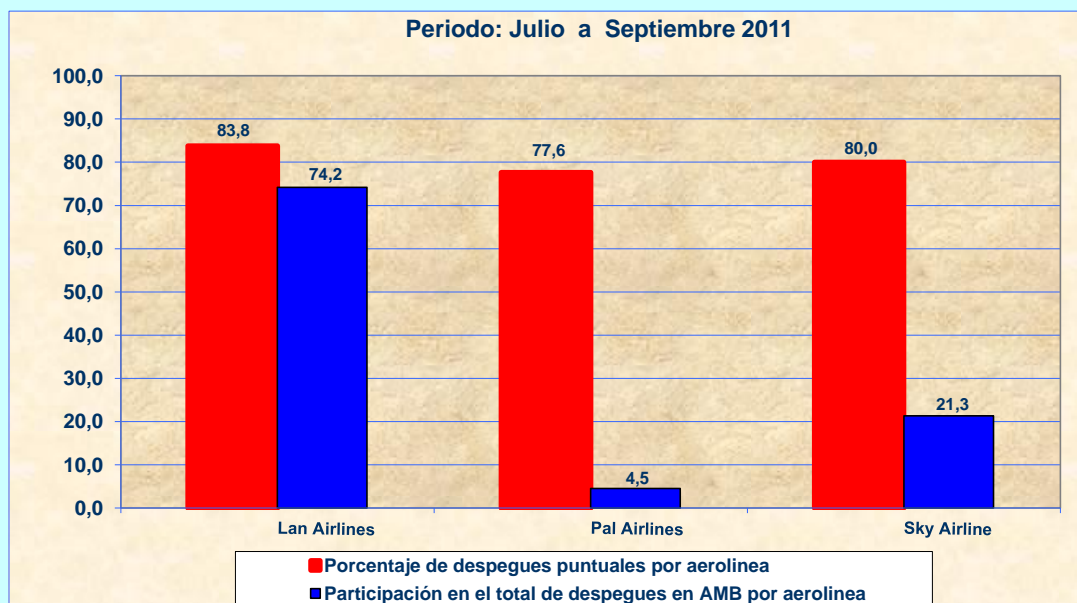




PUNTUALIDAD EN DESPEGUES INTERNACIONALES DESDE SANTIAGO

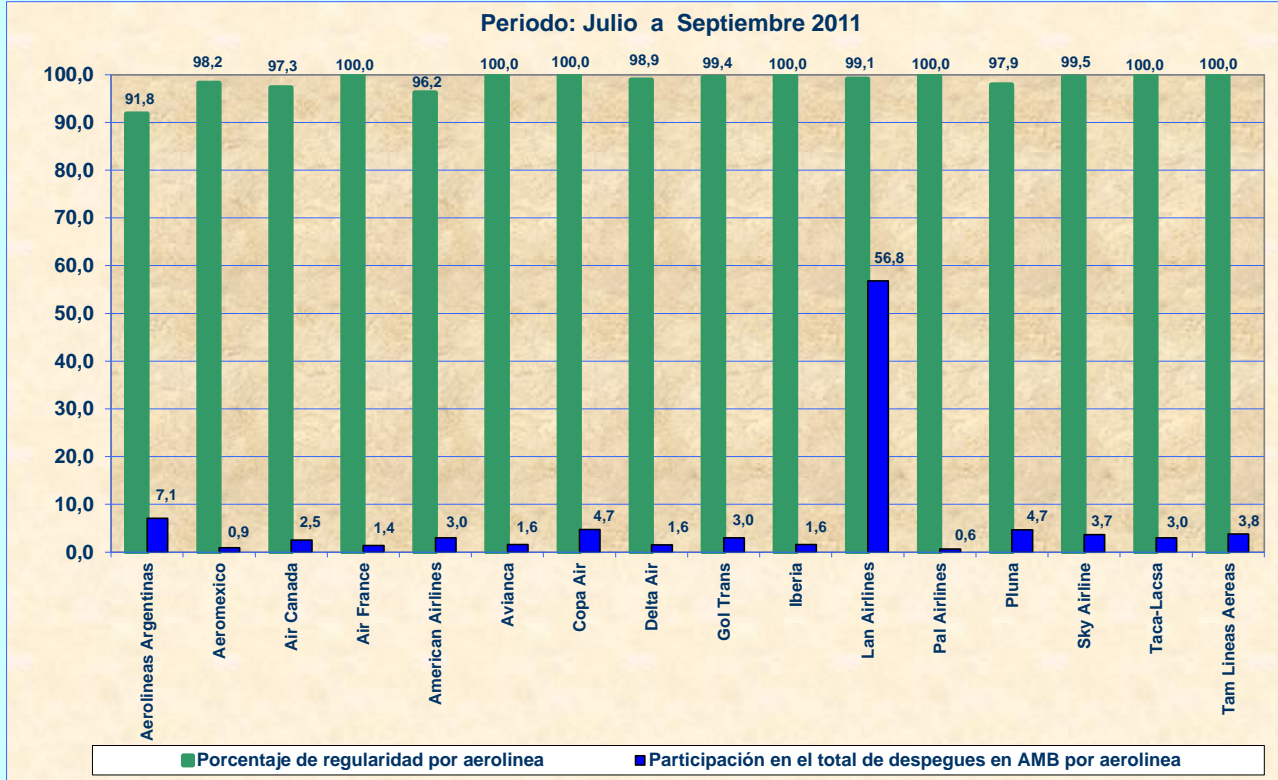


PUNTUALIDAD EN DESPEGUES NACIONALES DESDE SANTIAGO

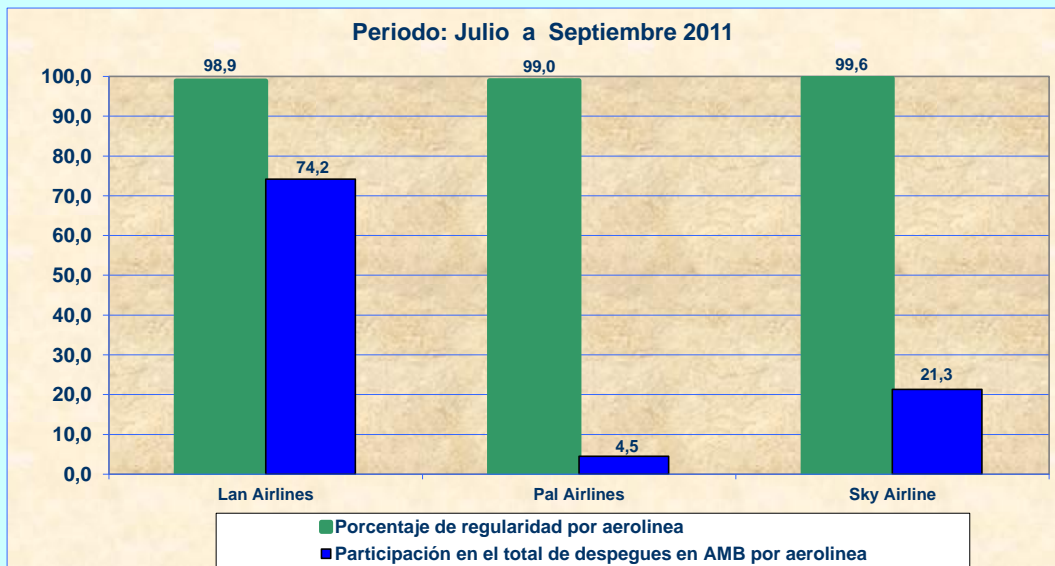




REGULARIDAD EN DESPEGUES INTERNACIONALES DESDE SANTIAGO



REGULARIDAD EN DESPEGUES NACIONALES DESDE SANTIAGO





INFORME DE REGULARIDAD Y PUNTUALIDAD POR RUTAS DE VUELO

PERIODO: JULIO - SEPTIEMBRE 2011

Regularidad y puntualidad de los despegues internacionales y nacionales realizados desde el Aeropuerto Arturo Merino Benitez (AMB) de Santiago de Chile, hasta el primer punto de aterrizaje.

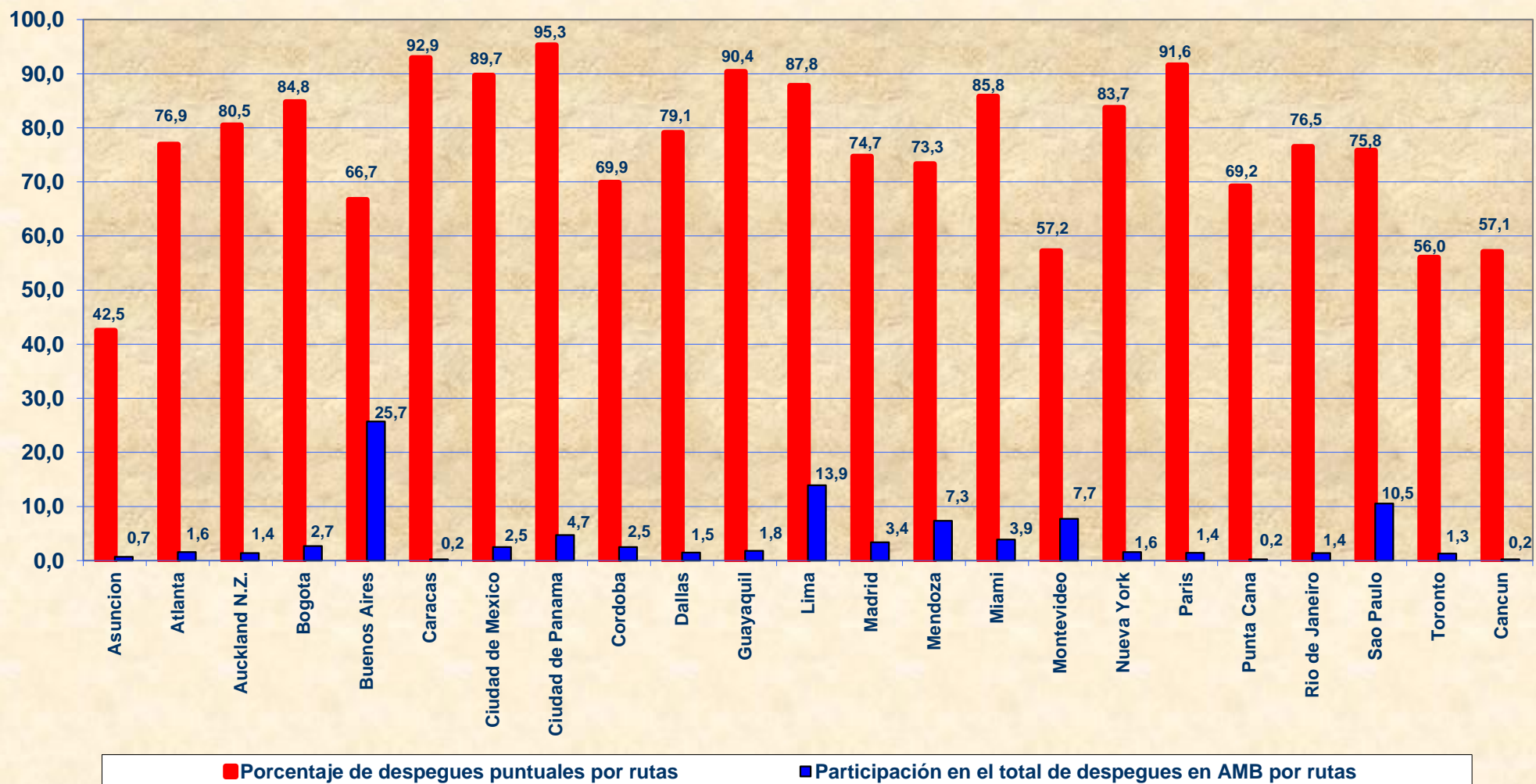
Rutas desde SCL	Porcentaje Vuelos (%)		Cantidad de Despegues
	Regularidad	Puntualidad	
INTERNACIONAL			
Asuncion	100,0	42,5	40
Atlanta	98,9	76,9	91
Auckland N.Z.	97,6	80,5	82
Bogota	100,0	84,8	158
Buenos Aires	96,2	66,7	1.506
Caracas	100,0	92,9	14
Ciudad de Mexico	98,6	89,7	146
Ciudad de Panama	100,0	95,3	276
Cordoba	100,0	69,9	146
Dallas	93,5	79,1	86
Guayaquil	100,0	90,4	104
Lima	99,6	87,8	814
Madrid	100,0	74,7	198
Mendoza	99,1	73,3	430
Miami	99,6	85,8	226
Montevideo	97,8	57,2	451
Nueva York	100,0	83,7	92
Paris	100,0	91,6	83
Punta Cana	100,0	69,2	13
Rio de Janeiro	100,0	76,5	81
Sao Paulo	100,0	75,8	616
Toronto	100,0	56,0	75
Cancun	100,0	57,1	14
Otras Ciudades	100,0	51,3	115
NACIONAL			
Antofagasta	99,8	85,1	1.333
Arica	100,0	85,8	176
Balmaceda	100,0	60,0	10
Calama	99,6	87,1	688
Concepcion	98,8	84,4	976
Copiapo	99,2	83,5	510
El Salvador	100,0	80,6	31
Iquique	100,0	83,7	834
Isla de Pascua	100,0	71,4	84
La Serena	99,5	85,3	605
Osorno	96,9	81,9	155
Puerto Montt	98,7	72,0	706
Punta Arenas	99,4	80,5	169
Temuco	95,2	81,7	475
Valdivia	96,4	63,8	80



PUNTUALIDAD POR RUTAS EN DESPEGUES INTERNACIONALES

La información publicada considera vuelos desde Aeropuerto de Santiago hasta el primer punto de aterrizaje.

Periodo: Julio a Septiembre 2011

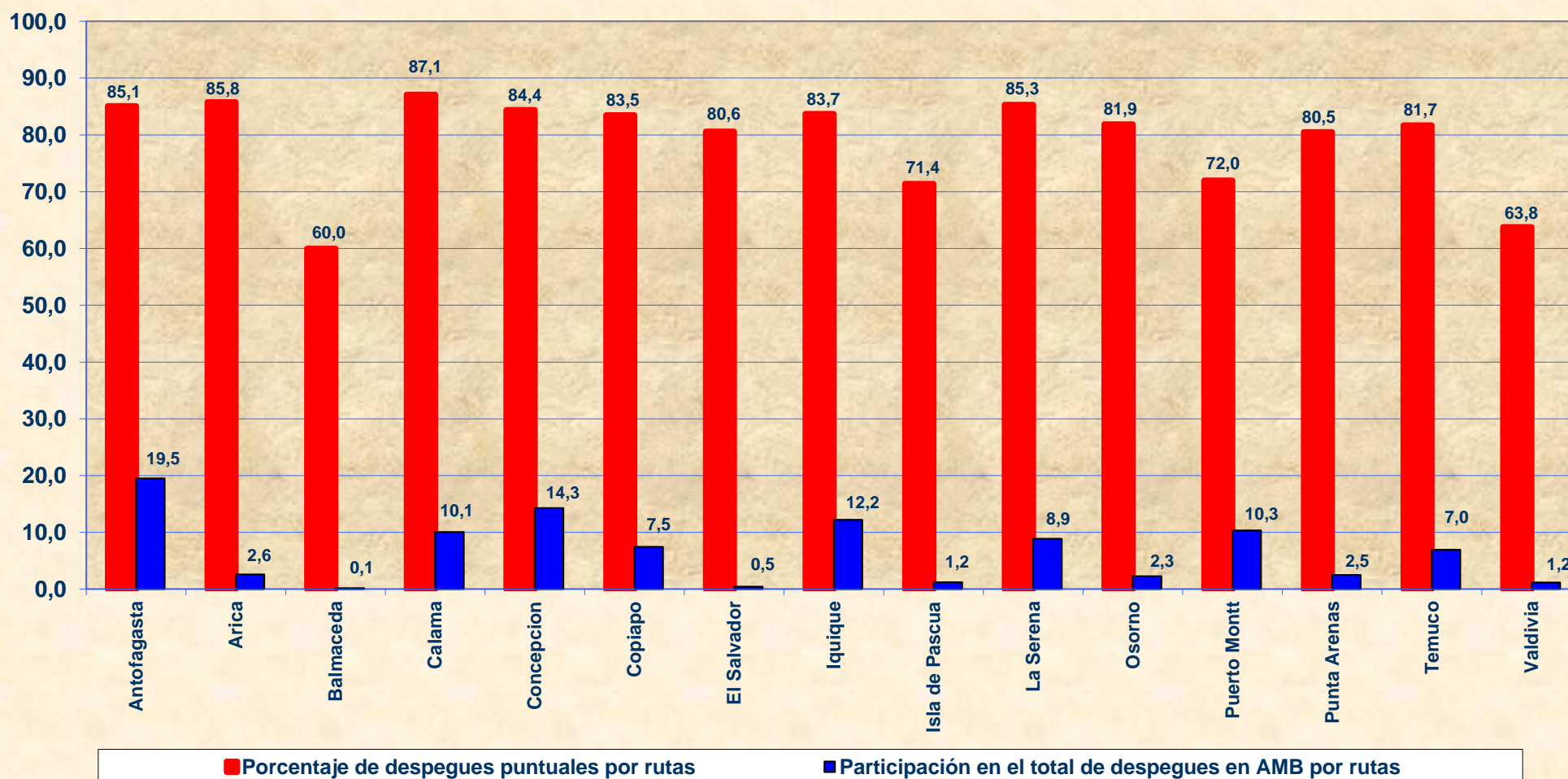




PUNTUALIDAD POR RUTAS EN DESPEGUES NACIONALES

La información publicada considera vuelos desde Aeropuerto de Santiago hasta el primer punto de aterrizaje.

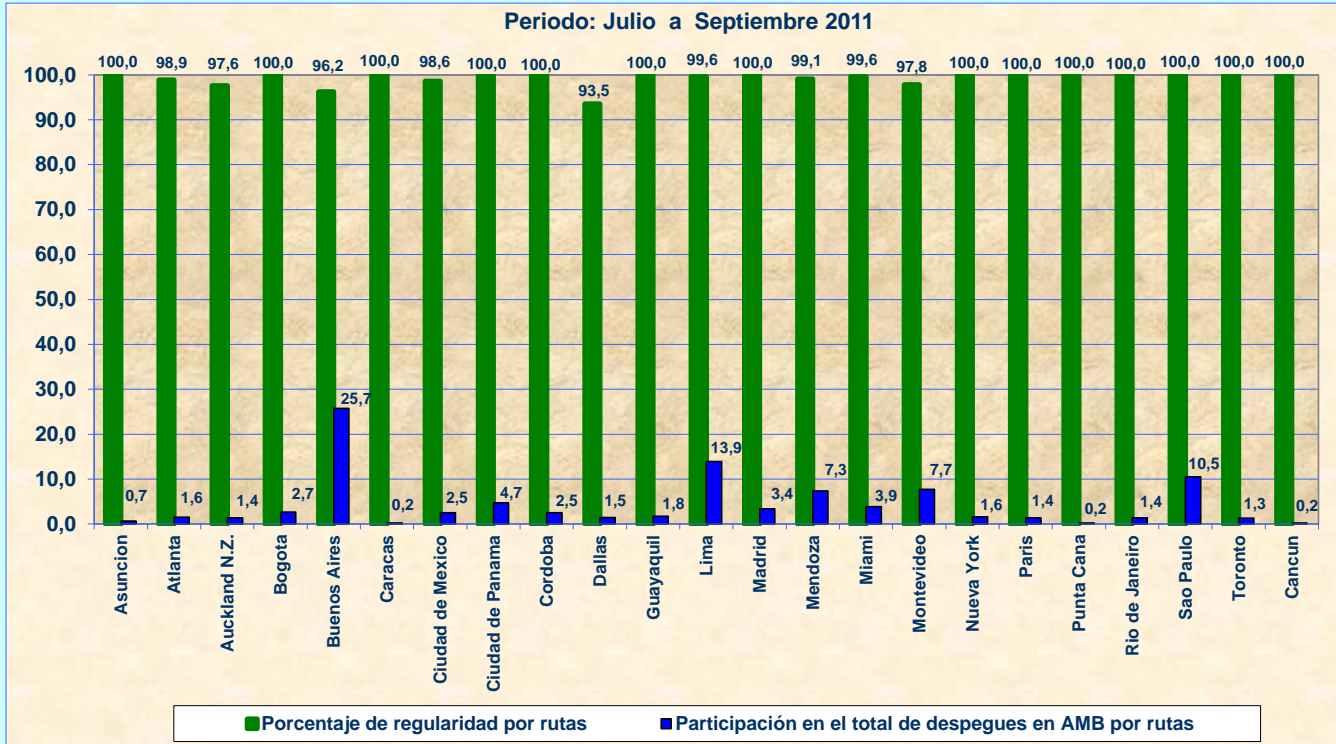
Periodo: Julio a Septiembre 2011





REGULARIDAD EN DESPEGUES INTERNACIONALES

La información publicada considera vuelos desde Aeropuerto de Santiago hasta el primer punto de aterrizaje.



REGULARIDAD EN DESPEGUES NACIONALES

La información publicada considera vuelos desde Aeropuerto de Santiago hasta el primer punto de aterrizaje.

