



## INFORME DE REGULARIDAD Y PUNTUALIDAD POR LINEAS AEREAS

**PERIODO: OCTUBRE - DICIEMBRE 2011**

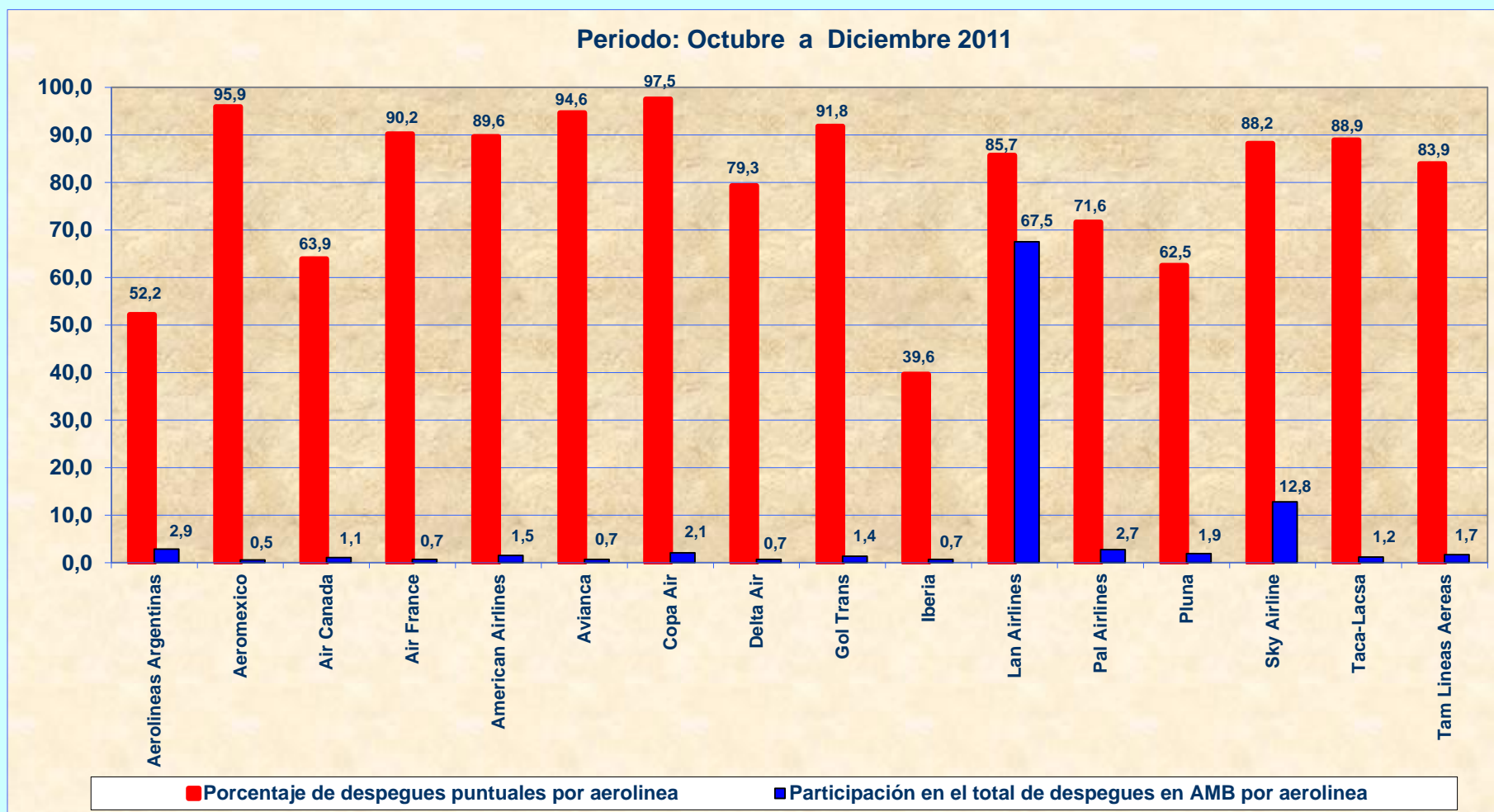
Regularidad y puntualidad de los despegues internacionales y nacionales realizados desde el Aeropuerto Arturo Merino Benitez (AMB) de Santiago de Chile.

OPERADORES	Porcentaje Vuelos ( % )		Cantidad de Despegues
	Regularidad	Puntualidad	
Aerolineas Argentinas	93,2	52,2	385
Aeromexico	98,6	95,9	73
Air Canada	99,3	63,9	147
Air France	100,0	90,2	92
American Airlines	99,0	89,6	201
Avianca	100,0	94,6	92
Copa Air	99,6	97,5	275
Delta Air	100,0	79,3	92
Gol Trans	100,0	91,8	184
Iberia	98,9	39,6	91
Lan Airlines	99,3	85,7	9.042
Pal Airlines	94,8	71,6	363
Pluna	97,7	62,5	256
Sky Airline	99,9	88,2	1.714
Taca-Lacsa	100,0	88,9	162
Tam Lineas Aereas	100,0	83,9	223
<b>Promedio Sistema</b>	<b>99,1</b>	<b>84,2</b>	<b>13.392</b>

**Nota:** Lan Airlines incluye Lan Airlines, Lan Express, Lan Perú, Lan Ecuador y Lan Argentina.

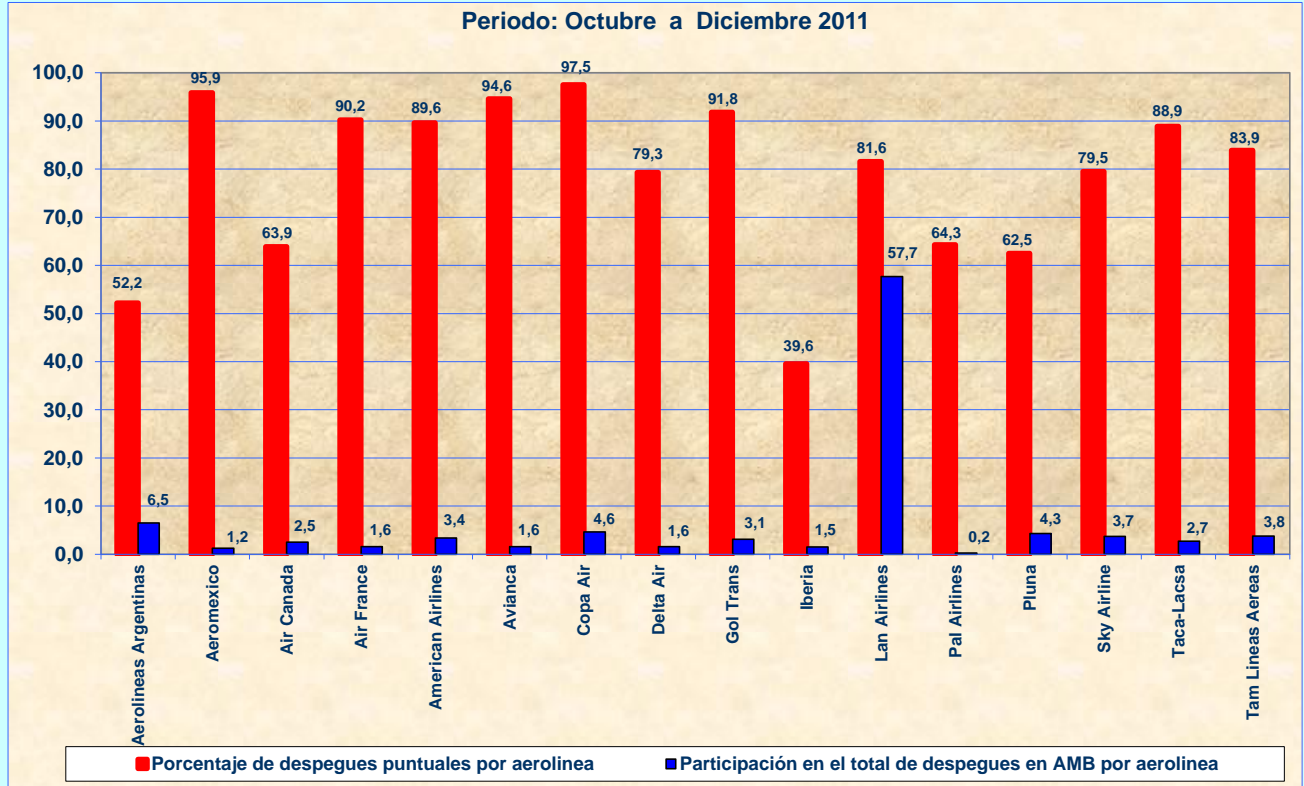


## PUNTUALIDAD EN DESPEGUES NACIONALES E INTERNACIONALES DESDE SANTIAGO

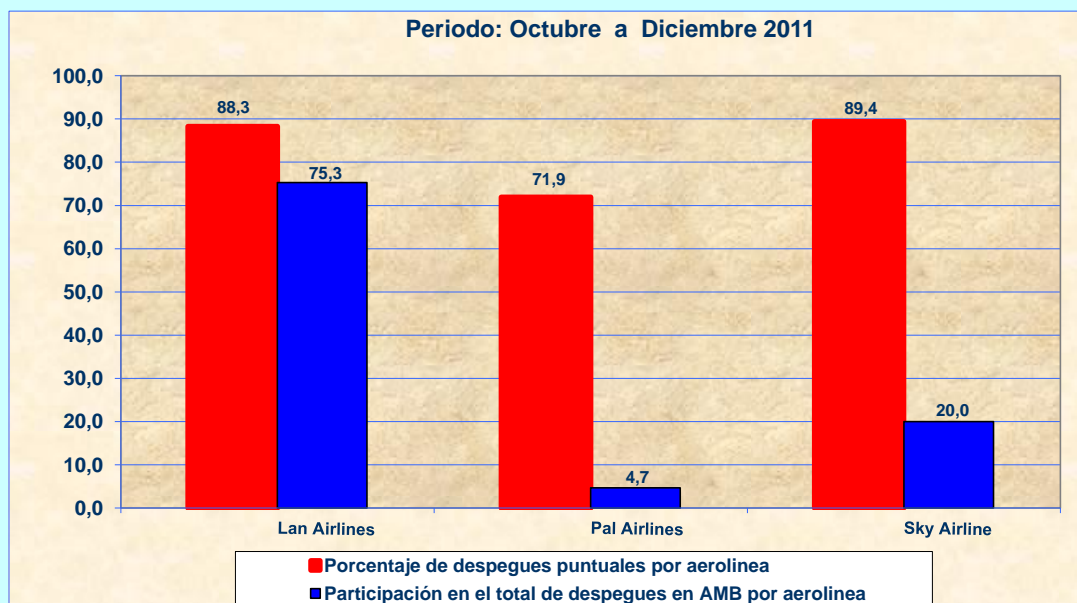




## PUNTUALIDAD EN DESPEGUES INTERNACIONALES DESDE SANTIAGO

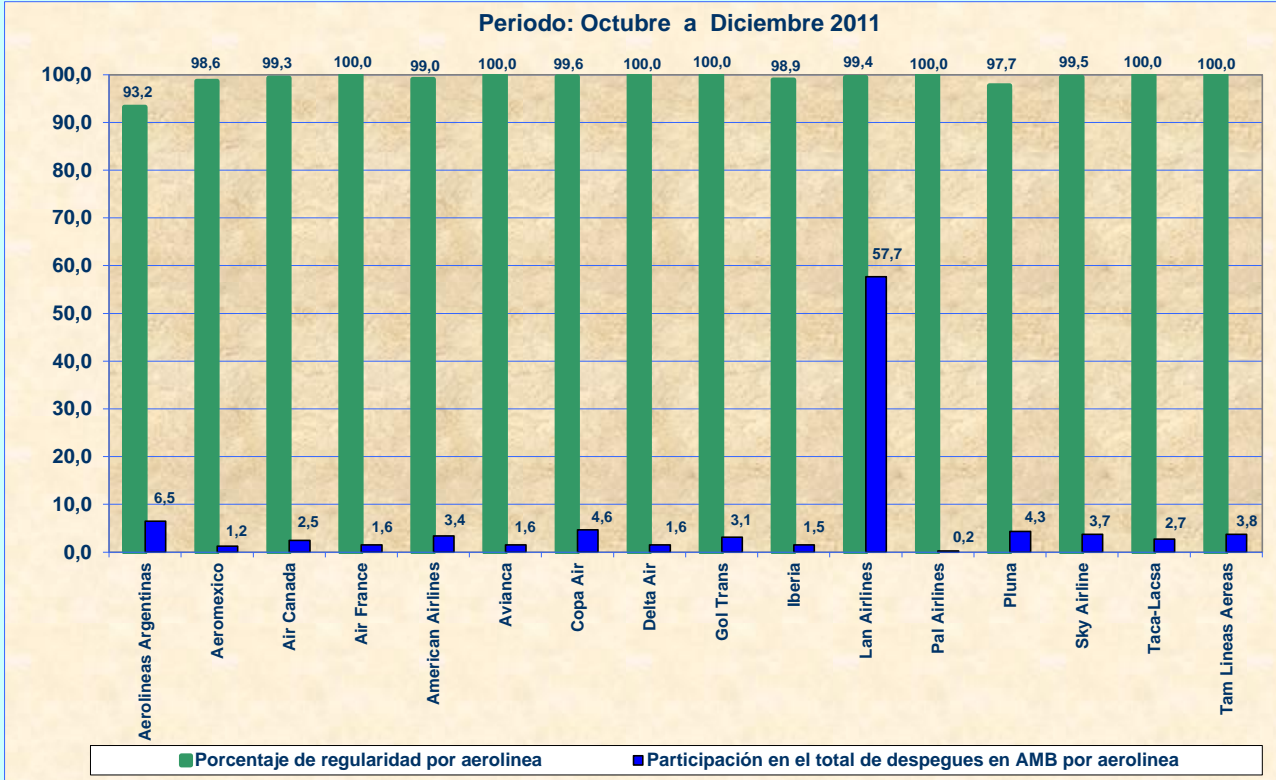


## PUNTUALIDAD EN DESPEGUES NACIONALES DESDE SANTIAGO

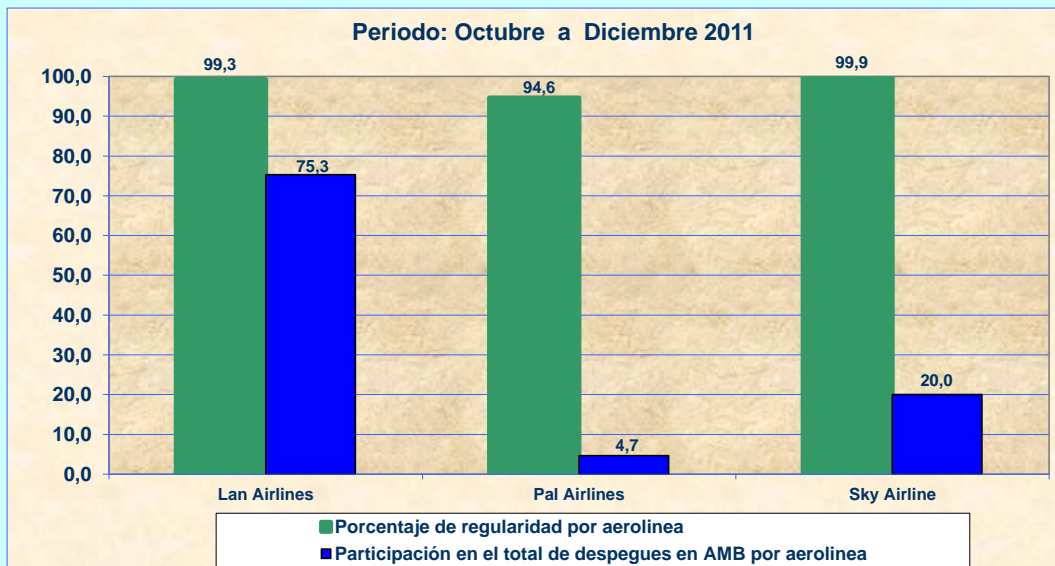




## REGULARIDAD EN DESPEGUES INTERNACIONALES DESDE SANTIAGO



## REGULARIDAD EN DESPEGUES NACIONALES DESDE SANTIAGO





## INFORME DE REGULARIDAD Y PUNTUALIDAD POR RUTAS DE VUELO

**PERIODO: OCTUBRE - DICIEMBRE 2011**

Regularidad y puntualidad de los despegues internacionales y nacionales realizados desde el Aeropuerto Arturo Merino Benitez (AMB) de Santiago de Chile, hasta el primer punto de aterrizaje.

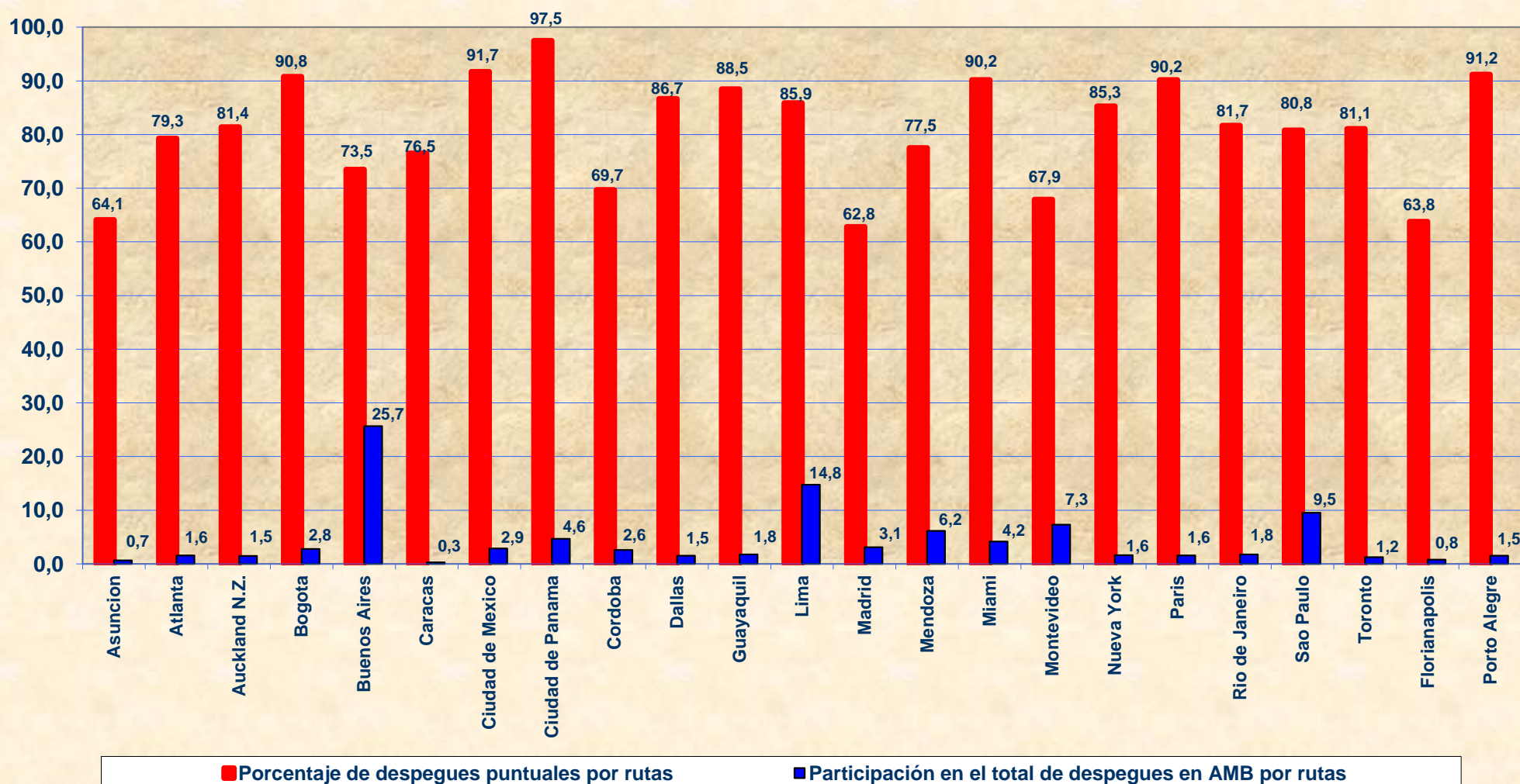
Rutas desde SCL	Porcentaje Vuelos (%)		Cantidad de Despegues
	Regularidad	Puntualidad	
<b>INTERNACIONAL</b>			
Asuncion	100,0	64,1	39
Atlanta	100,0	79,3	92
Auckland N.Z.	100,0	81,4	86
Bogota	100,0	90,8	163
Buenos Aires	97,1	73,5	1.520
Caracas	100,0	76,5	17
Ciudad de Mexico	99,4	91,7	169
Ciudad de Panama	99,6	97,5	275
Cordoba	98,7	69,7	152
Dallas	97,8	86,7	90
Guayaquil	100,0	88,5	104
Lima	100,0	85,9	874
Madrid	99,5	62,8	183
Mendoza	99,5	77,5	365
Miami	100,0	90,2	246
Montevideo	98,4	67,9	433
Nueva York	100,0	85,3	95
Paris	100,0	90,2	92
Rio de Janeiro	100,0	81,7	104
Sao Paulo	99,8	80,8	563
Toronto	100,0	81,1	74
Florianapolis	100,0	63,8	47
Porto Alegre	100,0	91,2	91
Otras Ciudades	100,0	71,4	49
<b>NACIONAL</b>			
Antofagasta	99,7	90,0	1.376
Arica	100,0	88,6	175
Balmaceda	98,9	62,1	87
Calama	99,5	88,6	791
Concepcion	99,9	88,5	1.044
Copiapo	98,0	87,5	538
El Salvador	100,0	86,1	36
Iquique	99,3	87,1	891
Isla de Pascua	100,0	82,4	91
La Serena	100,0	92,5	600
Osorno	98,8	83,5	164
Puerto Montt	97,3	84,2	806
Punta Arenas	100,0	87,1	280
Temuco	97,7	88,1	512
Valdivia	100,0	79,5	78



## PUNTUALIDAD POR RUTAS EN DESPEGUES INTERNACIONALES

La información publicada considera vuelos desde Aeropuerto de Santiago hasta el primer punto de aterrizaje.

Periodo: Octubre a Diciembre 2011

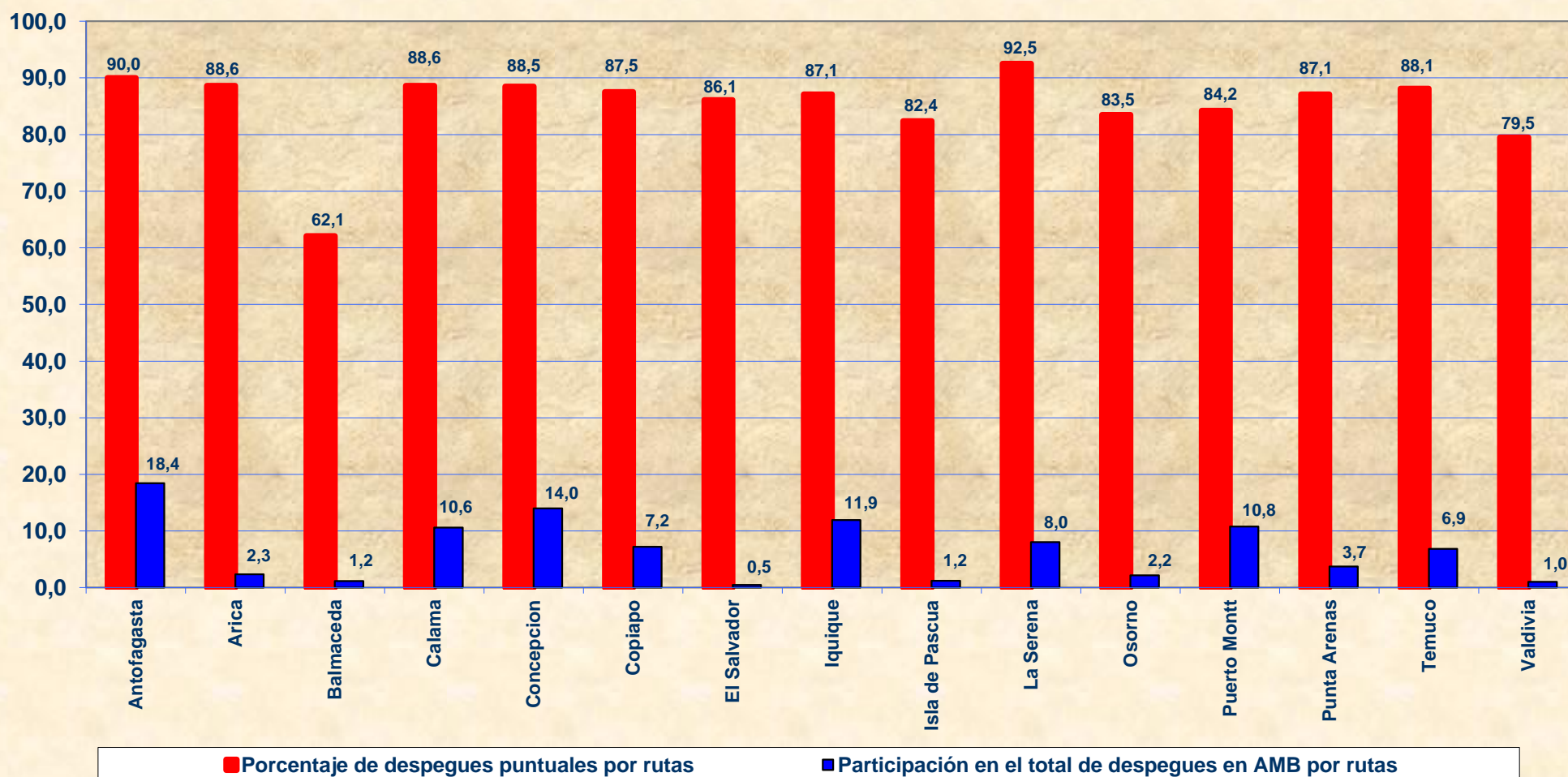




## PUNTUALIDAD POR RUTAS EN DESPEGUES NACIONALES

La información publicada considera vuelos desde Aeropuerto de Santiago hasta el primer punto de aterrizaje.

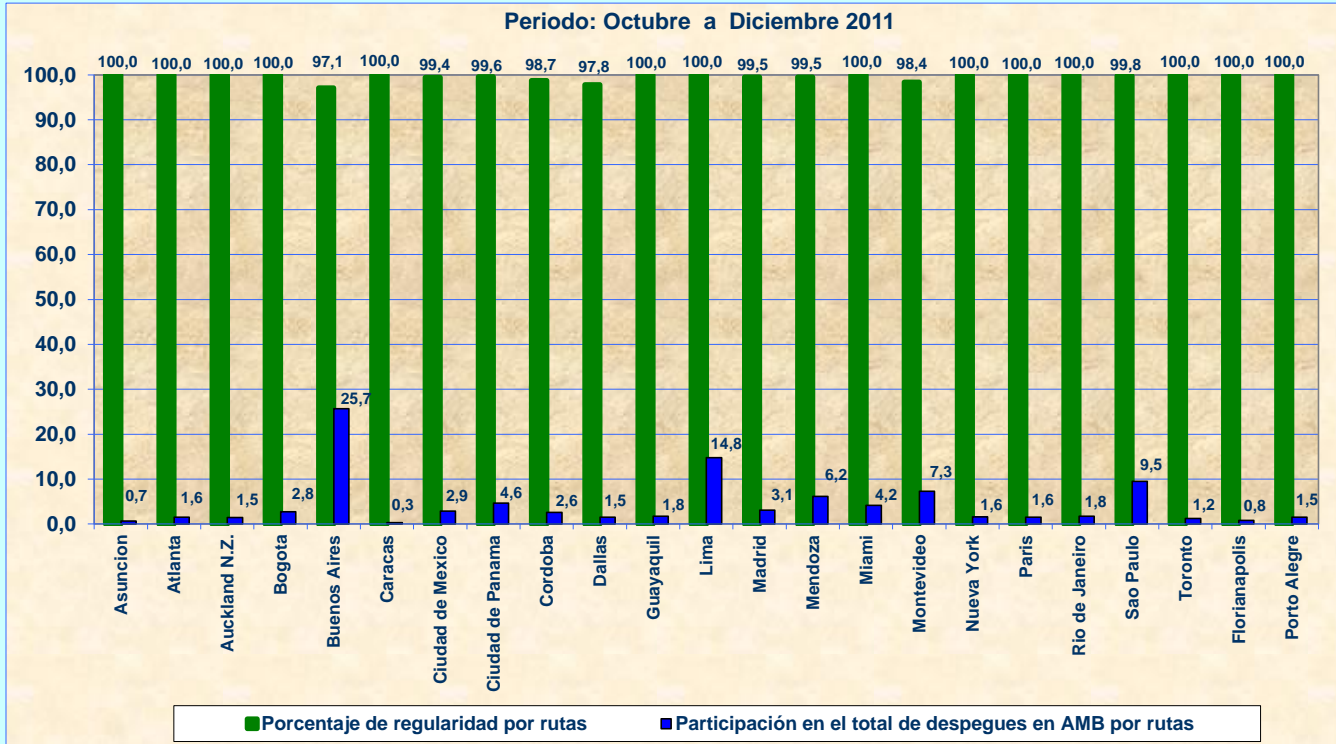
Periodo: Octubre a Diciembre 2011





## REGULARIDAD EN DESPEGUES INTERNACIONALES

La información publicada considera vuelos desde Aeropuerto de Santiago hasta el primer punto de aterrizaje.



## REGULARIDAD EN DESPEGUES NACIONALES

La información publicada considera vuelos desde Aeropuerto de Santiago hasta el primer punto de aterrizaje.

