



04-05-2012

INFORME DE REGULARIDAD Y PUNTUALIDAD POR LÍNEAS AÉREAS

PERIODO: ENERO - MARZO 2012

Regularidad y puntualidad de los despegues internacionales y nacionales realizados desde el Aeropuerto Arturo Merino Benitez (AMB) de Santiago de Chile.

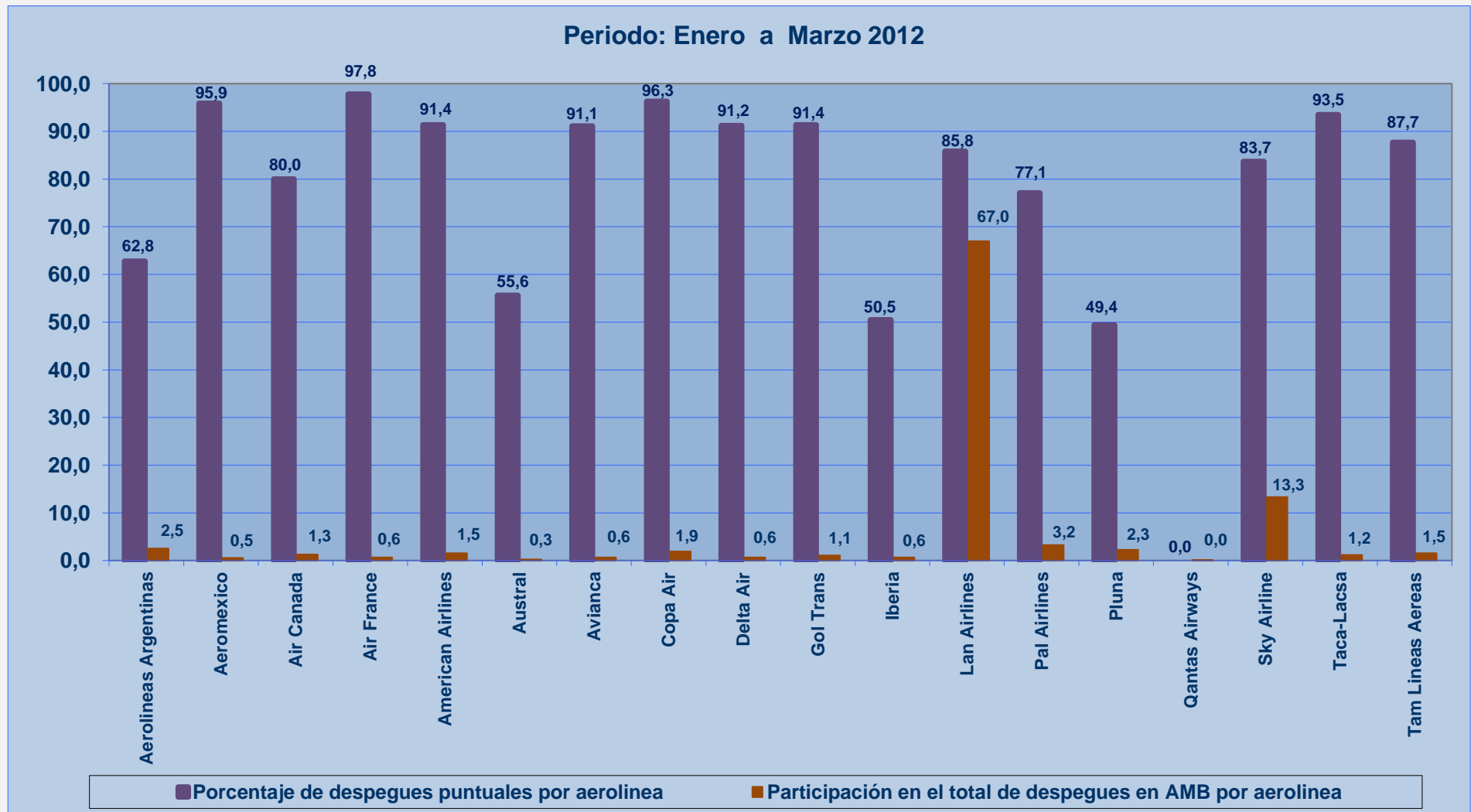
OPERADORES	Porcentaje Vuelos (%)		Cantidad de Despegues
	Regularidad	Puntualidad	
Aerolineas Argentinas	99,7	62,8	358
Aeromexico	100,0	95,9	74
Air Canada	100,0	80,0	180
Air France	98,9	97,8	90
American Airlines	99,1	91,4	222
Taca-Lacsa	100,0	93,5	168
Austral	100,0	55,6	36
Avianca	98,9	91,1	90
Copa Air	100,0	96,3	273
Delta Air	100,0	91,2	91
Gol Trans	100,0	91,4	152
Iberia	100,0	50,5	91
Lan Airlines	99,8	85,8	9.632
Pal Airlines	98,9	77,1	462
Tam Lineas Aereas	99,5	87,7	220
Pluna	97,9	49,4	324
Qantas Airways	100,0	0,0	3
Sky Airline	99,9	83,7	1.915
Promedio Sistema	99,7	84,1	14.381

Nota: Lan Airlines incluye Lan Airlines, Lan Express, Lan Perú, Lan Ecuador y Lan Argentina.



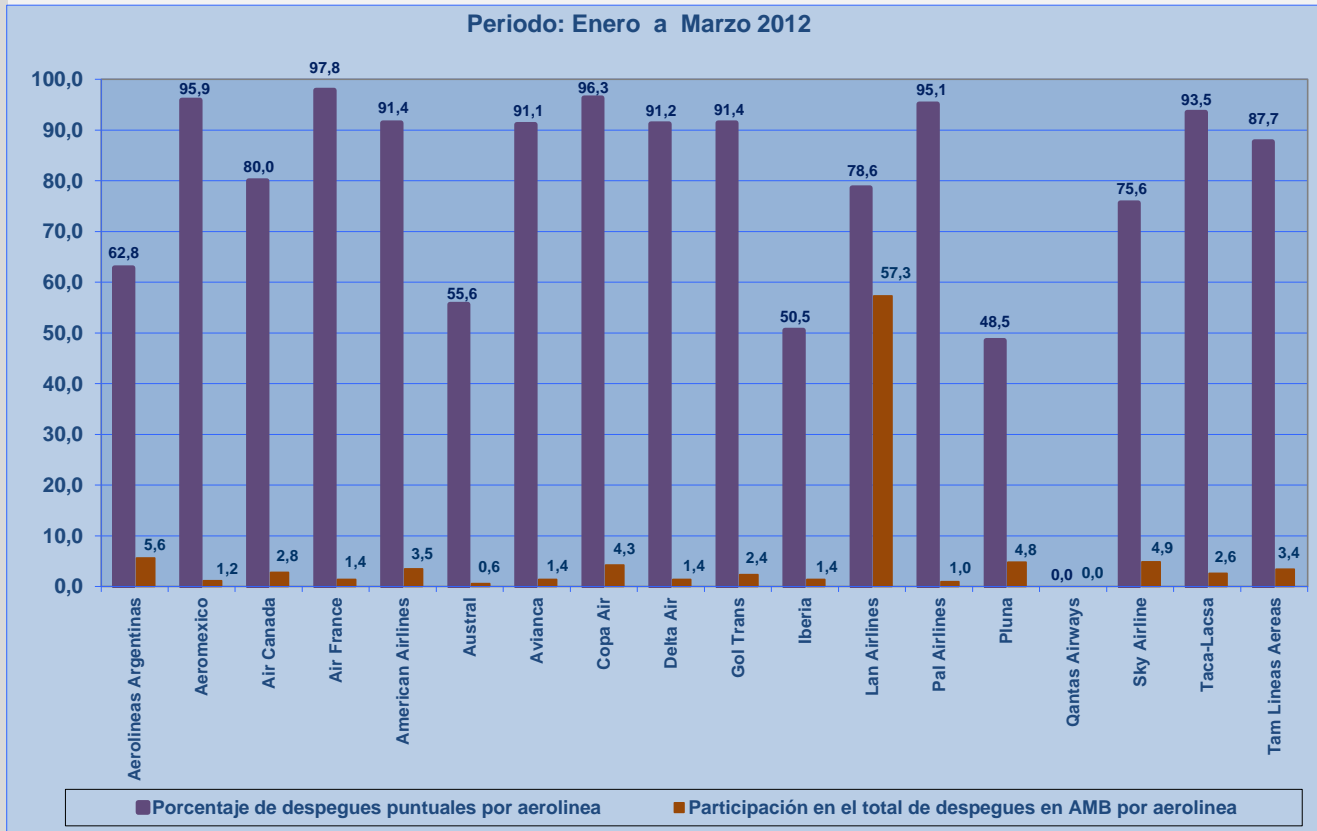
04-05-2012

PUNTUALIDAD EN DESPEGUES NACIONALES E INTERNACIONALES DESDE SANTIAGO

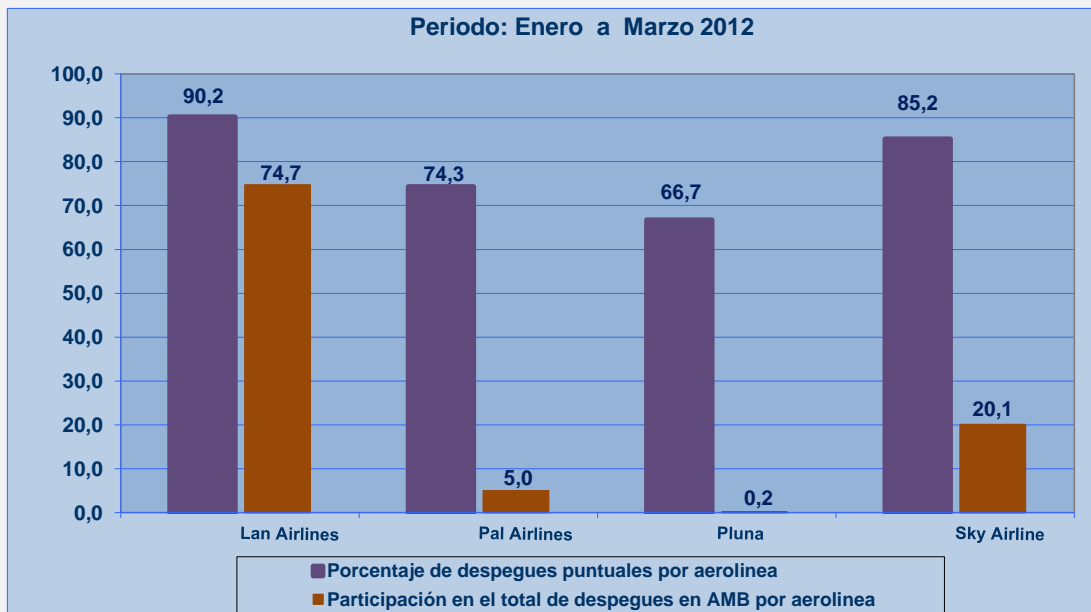




PUNTUALIDAD EN DESPEGUES INTERNACIONALES DESDE SANTIAGO

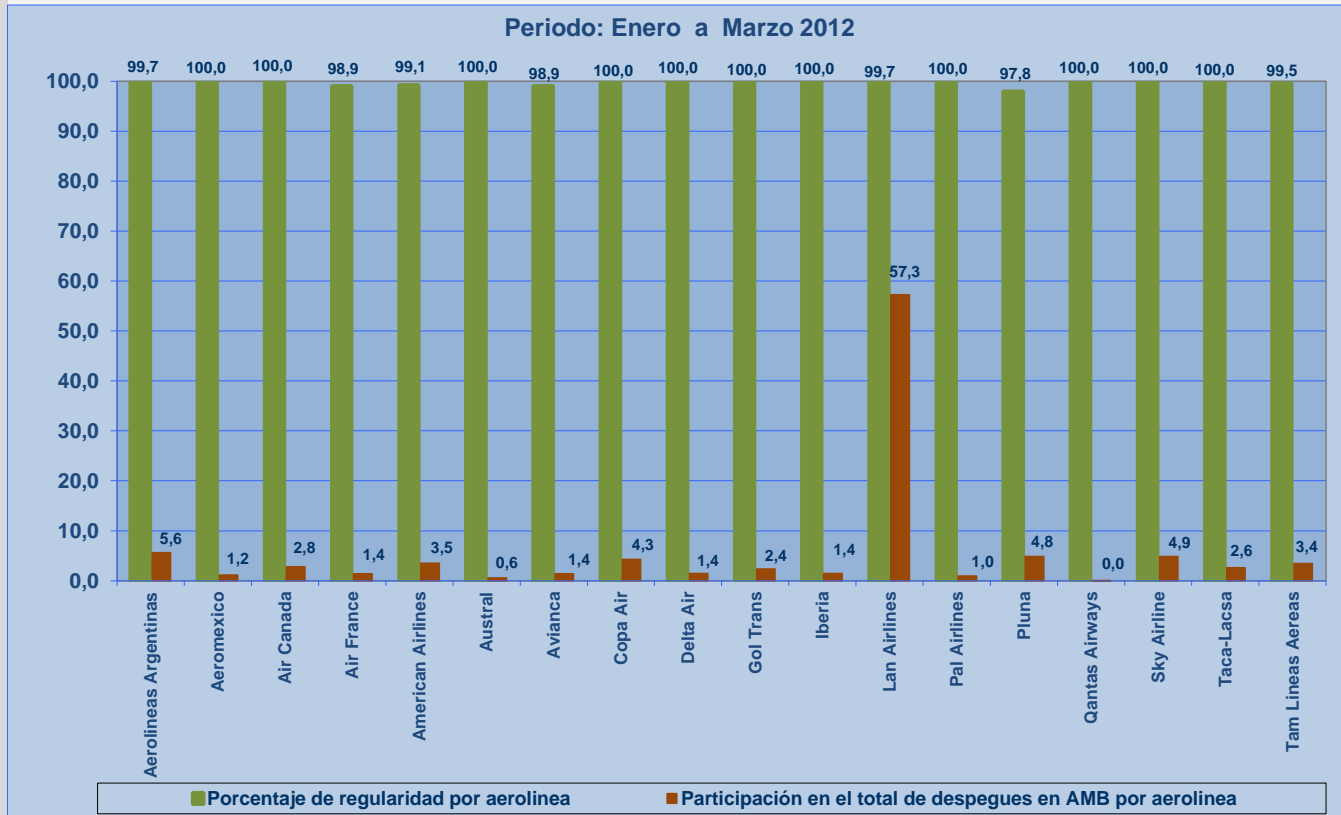


PUNTUALIDAD EN DESPEGUES NACIONALES DESDE SANTIAGO

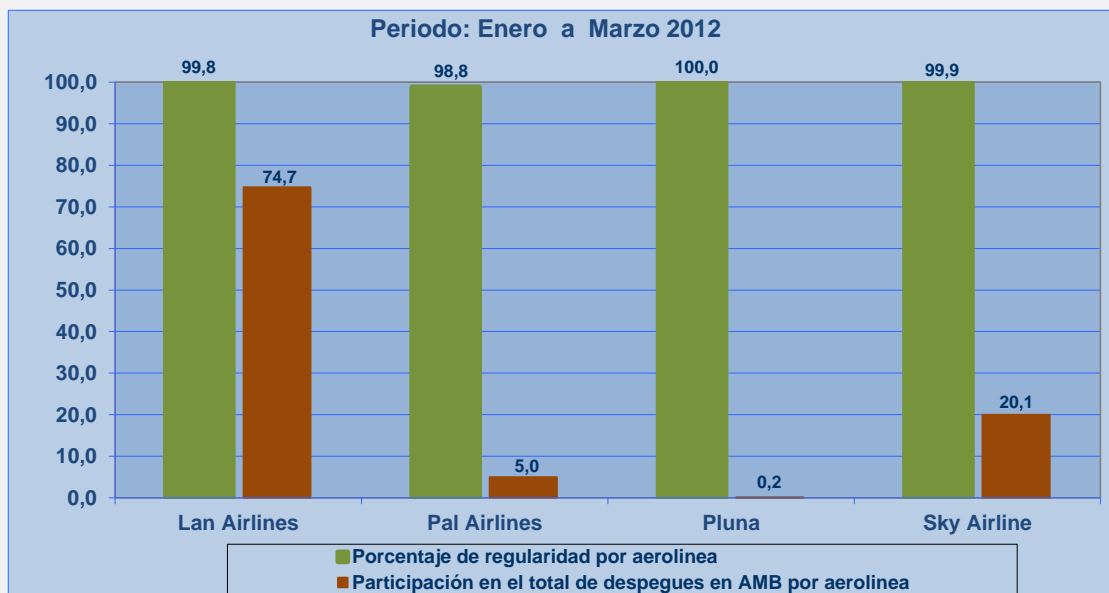




REGULARIDAD EN DESPEGUES INTERNACIONALES DESDE SANTIAGO



REGULARIDAD EN DESPEGUES NACIONALES DESDE SANTIAGO





INFORME DE REGULARIDAD Y PUNTUALIDAD POR RUTAS DE VUELO

PERIODO: ENERO - MARZO 2012

Regularidad y puntualidad de los despegues internacionales y nacionales realizados desde el Aeropuerto Arturo Merino Benitez (AMB) de Santiago de Chile, hasta el primer punto de aterrizaje.

Rutas desde SCL	Porcentaje Vuelos (%)		Cantidad de despegues
	Regularidad	Puntualidad	
INTERNACIONAL			
Asuncion	97,6	77,5	40
Atlanta	100,0	91,2	91
Auckland N.Z.	100,0	69,8	86
Bogota	99,5	83,4	181
Buenos Aires	99,5	75,2	1.527
Cancun	100,0	75,7	37
Caracas	100,0	84,6	13
Ciudad de Mexico	100,0	94,2	171
Ciudad de Panama	100,0	96,3	273
Cordoba	100,0	75,5	143
Dallas	100,0	90,4	94
Florianapolis	99,1	79,8	114
Guayaquil	99,0	85,4	103
Lima	99,9	85,3	948
Los Angeles	96,4	81,5	27
Madrid	100,0	69,2	182
Mendoza	100,0	75,3	364
Miami	99,3	84,8	282
Montevideo	98,6	54,9	506
Nueva York	100,0	74,7	91
Paris	98,9	97,8	90
Porto Alegre	100,0	90,2	61
Punta Cana	100,0	78,4	37
Rio de Janeiro	100,0	74,2	163
Sao Paulo	100,0	79,9	622
Sydney	100,0	0,0	3
Toronto	100,0	88,9	90
Otras Ciudades (*)	100,0	76,6	47
NACIONAL			
Antofagasta	99,8	89,4	1.416
Arica	98,8	92,4	238
Balmaceda	100,0	85,7	147
Calama	100,0	88,3	789
Concepcion	99,9	87,9	860
Copiapo	100,0	89,2	563
El Salvador	100,0	89,7	39
Iquique	99,7	87,7	993
Isla de Pascua	100,0	80,0	100
La Serena	99,8	88,6	659
Osorno	100,0	89,0	172
Pucon	95,5	76,2	21
Puerto Montt	100,0	87,7	902
Punta Arenas	100,0	93,6	362
Temuco	99,2	87,1	595
Valdivia	100,0	81,3	139

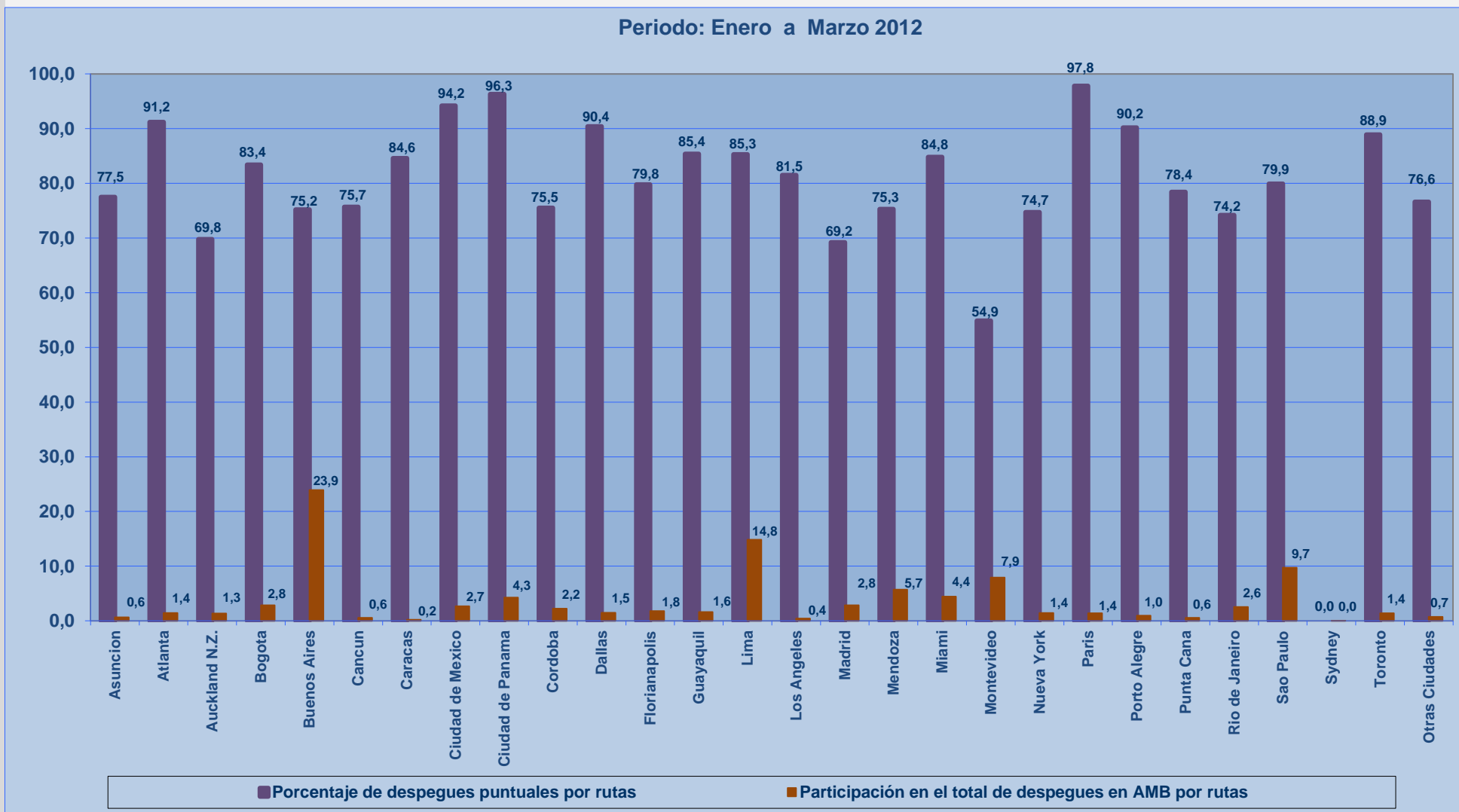
(*) Cataratas de Iguacu, Varadero, Cabo Frio, Punta del Este y Orlando.



04-05-2012

PUNTUALIDAD POR RUTAS EN DESPEGUES INTERNACIONALES

La información publicada considera vuelos desde Aeropuerto de Santiago hasta el primer punto de aterrizaje.



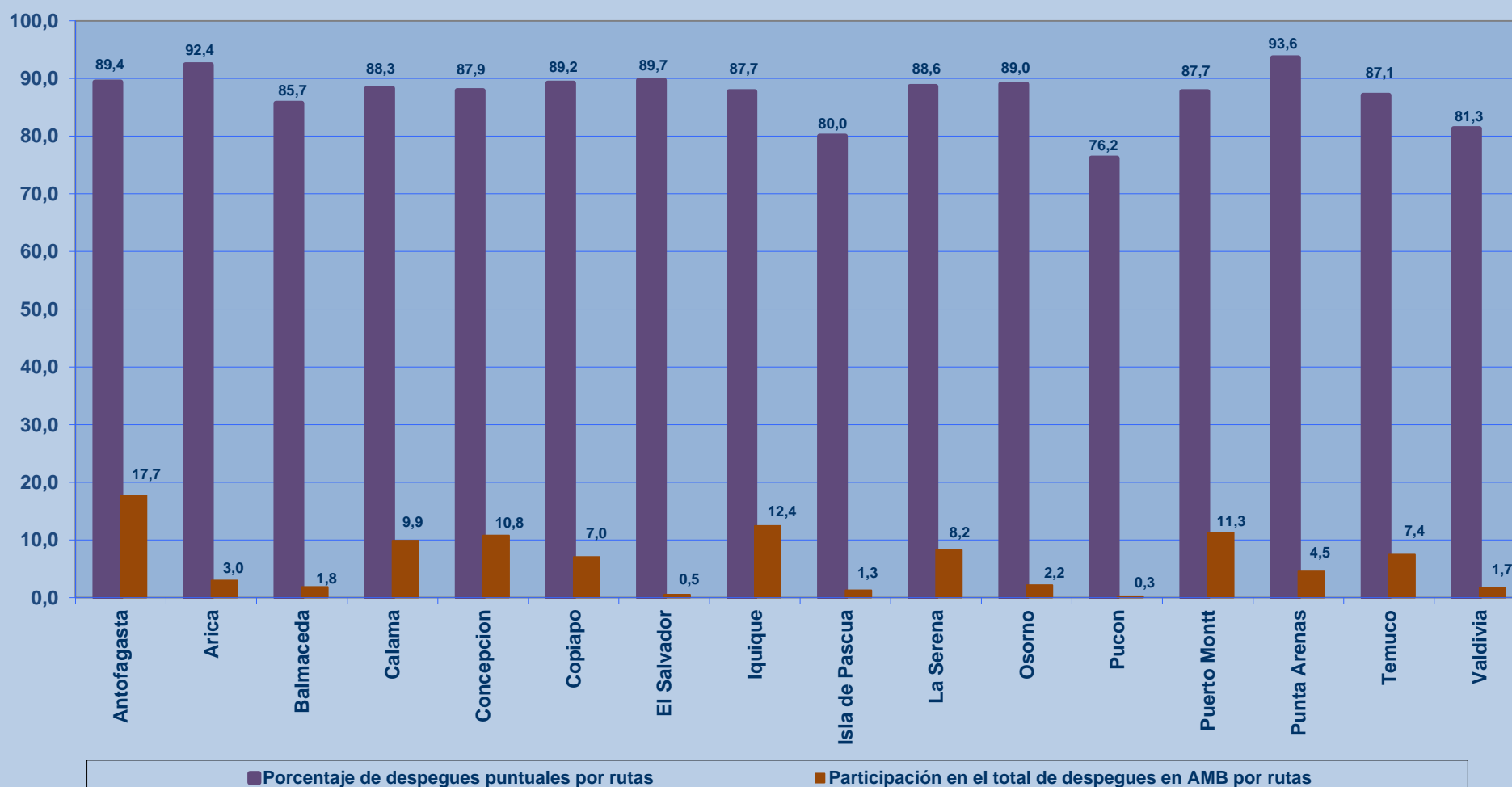


04-05-2012

PUNTUALIDAD POR RUTAS EN DESPEGUES NACIONALES

La información publicada considera vuelos desde Aeropuerto de Santiago hasta el primer punto de aterrizaje.

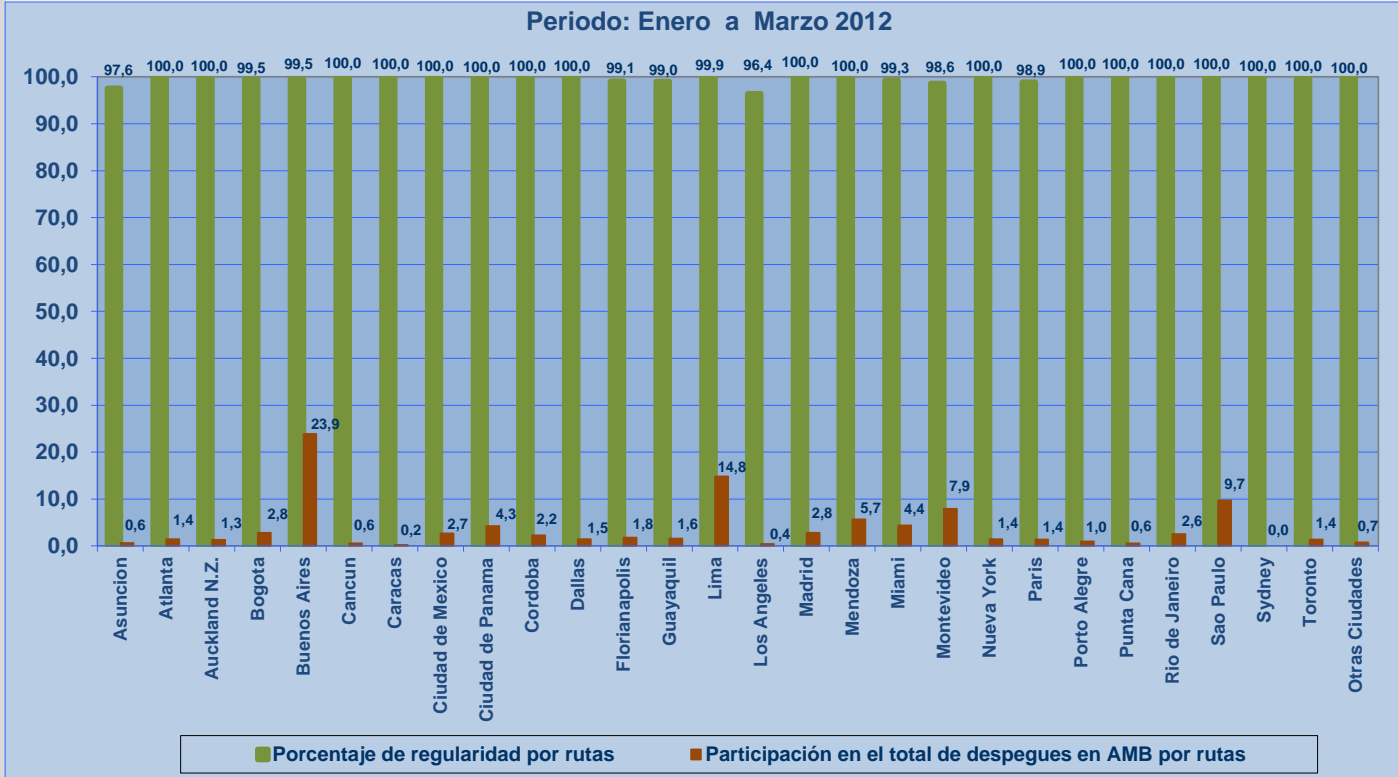
Periodo: Enero a Marzo 2012





REGULARIDAD EN DESPEGUES INTERNACIONALES

La información publicada considera vuelos desde Aeropuerto de Santiago hasta el primer punto de aterrizaje.



REGULARIDAD EN DESPEGUES NACIONALES

La información publicada considera vuelos desde Aeropuerto de Santiago hasta el primer punto de aterrizaje.

