



30-01-2013

INFORME DE REGULARIDAD Y PUNTUALIDAD POR LÍNEAS AÉREAS

PERIODO: OCTUBRE - DICIEMBRE 2012

Regularidad y puntualidad de los despegues internacionales y nacionales realizados desde el Aeropuerto Arturo Merino Benitez (AMB) de Santiago de Chile.

OPERADORES	Porcentaje Vuelos (%)		Cantidad de Despegues
	Regularidad	Puntualidad	
Aerolineas Argentinas	100,0	39,7	68
Aeromexico	96,2	100,0	51
Air Canada	100,0	63,1	141
Air France	100,0	97,8	92
American Airlines	97,4	94,4	232
Austral	98,2	32,9	277
Avianca	100,0	76,1	92
Copa Air	100,0	98,6	367
Delta Air	97,8	95,6	90
Gol Trans	100,0	100,0	2
Iberia	100,0	75,0	92
Lan Airlines	99,8	81,9	9.955
Pal Airlines	97,8	79,5	317
Qantas Airways	100,0	50,0	42
Sky Airline	96,1	81,9	2.110
Taca-Lacsa	100,0	89,9	129
Tam Lineas Aereas	100,0	66,2	260
Promedio Sistema	99,1	81,0	14.317

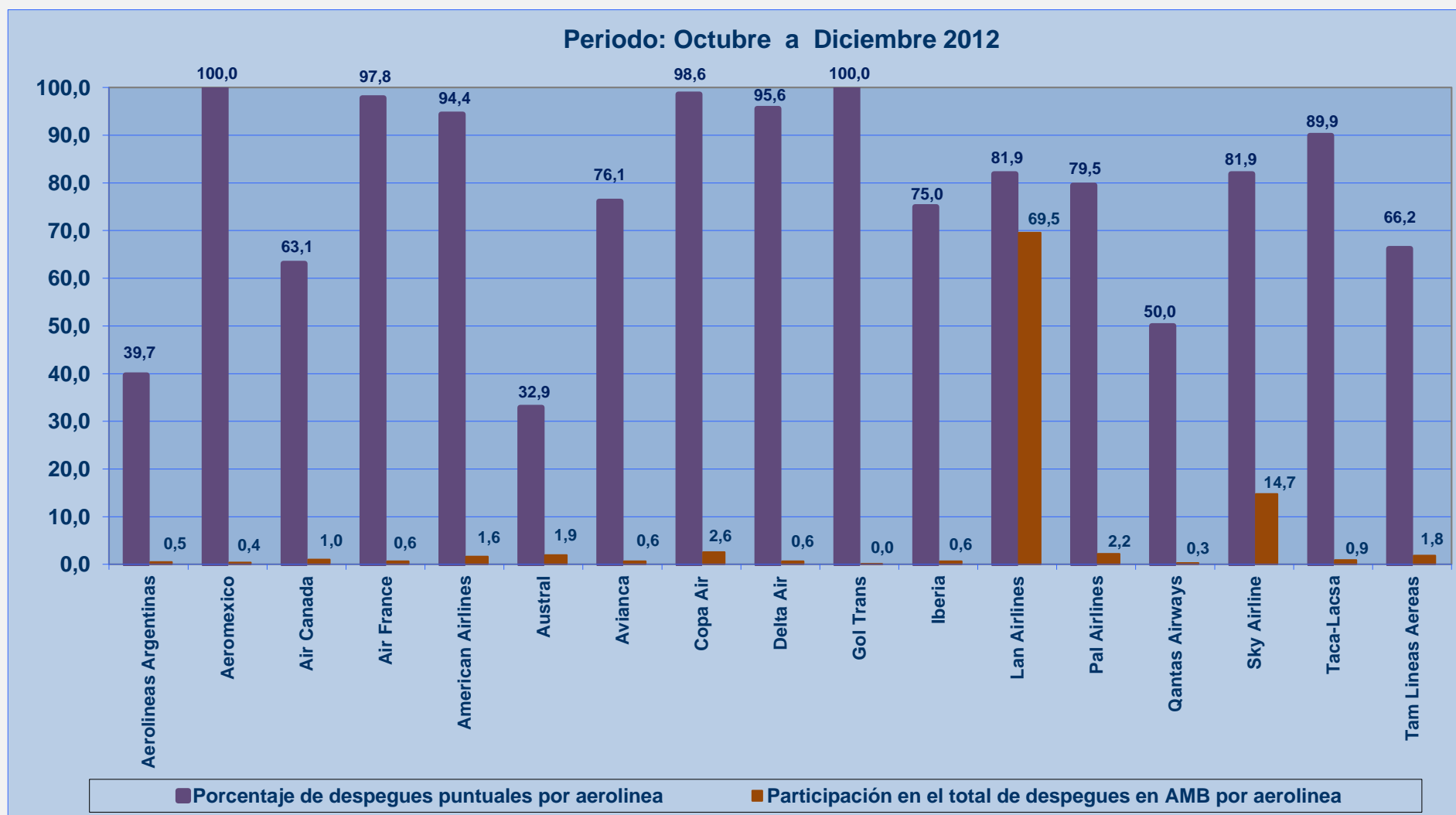
Nota 1: Lan Airlines incluye Lan Airlines, Lan Express, Lan Perú, Lan Ecuador y Lan Argentina.

Nota 2: La Línea Aérea Gol Trans suspende sus operaciones a contar del día 3 de octubre del año 2012 desde y hacia Chile.



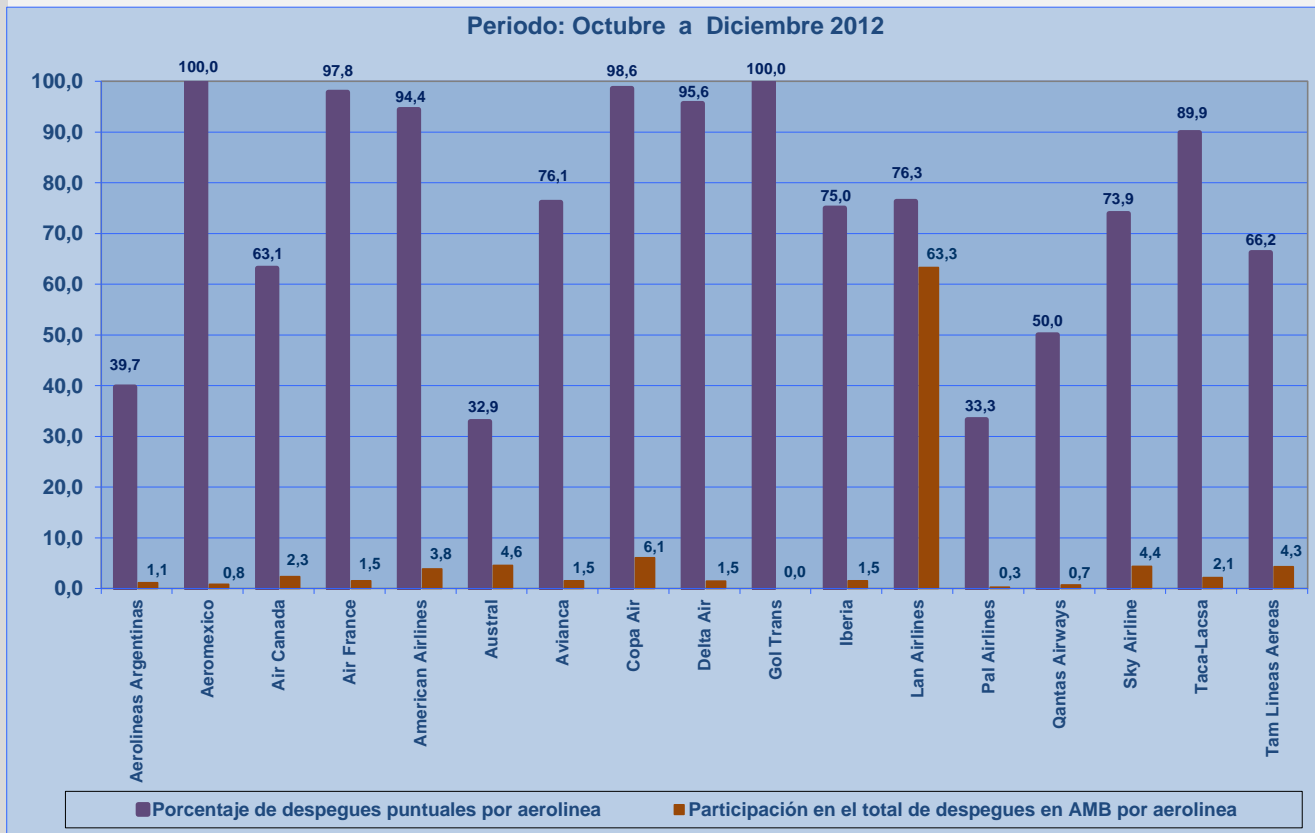
30-01-2013

PUNTUALIDAD EN DESPEGUES NACIONALES E INTERNACIONALES DESDE SANTIAGO

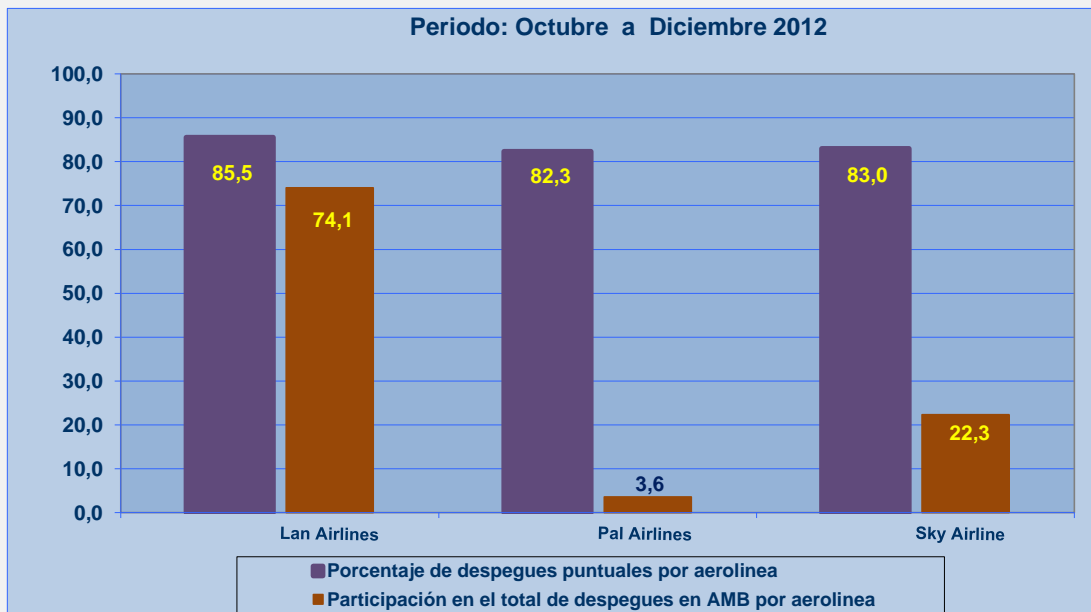




PUNTUALIDAD EN DESPEGUES INTERNACIONALES DESDE SANTIAGO

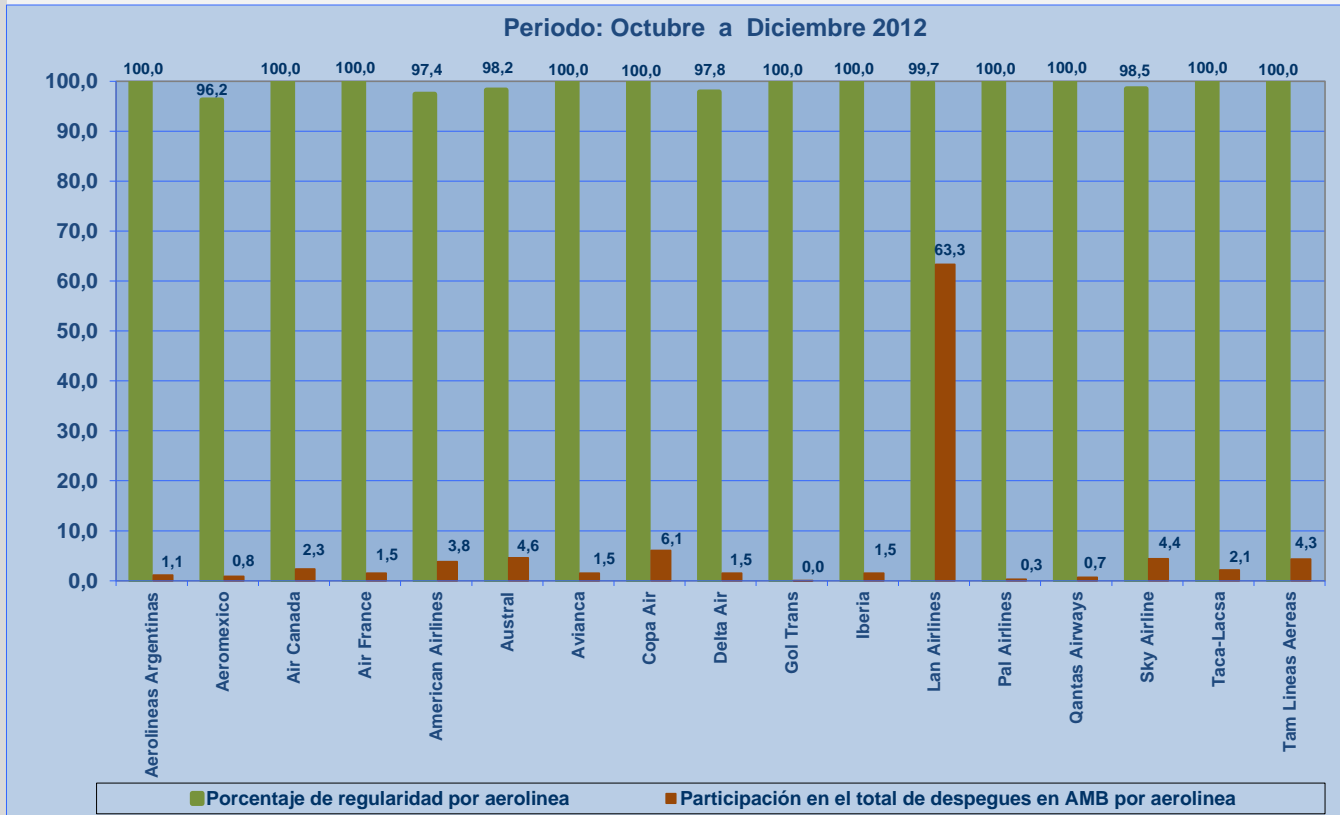


PUNTUALIDAD EN DESPEGUES NACIONALES DESDE SANTIAGO

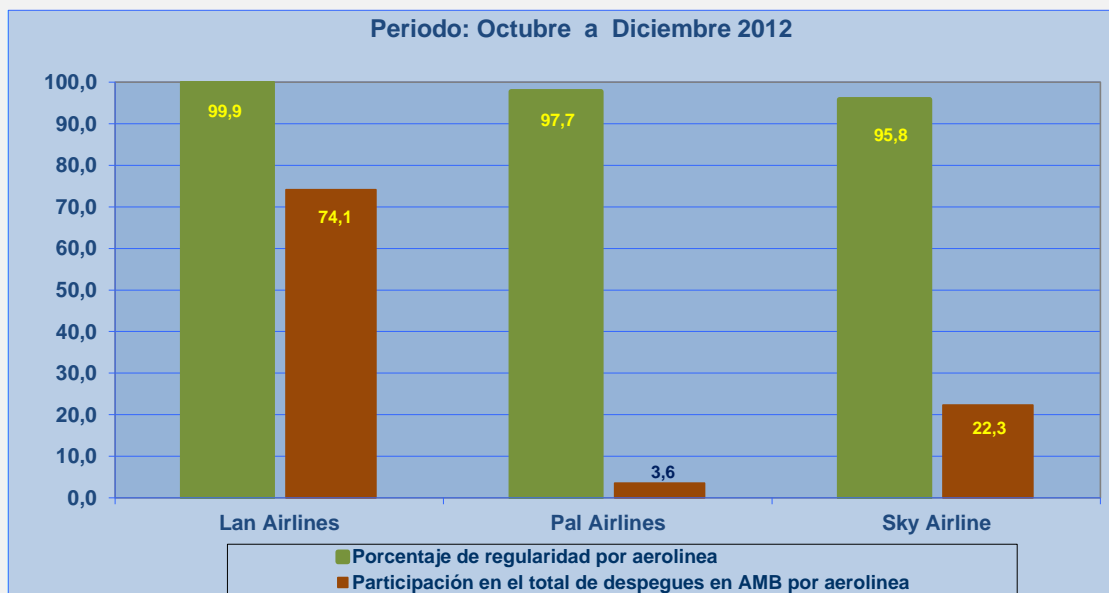




REGULARIDAD EN DESPEGUES INTERNACIONALES DESDE SANTIAGO



REGULARIDAD EN DESPEGUES NACIONALES DESDE SANTIAGO





INFORME DE REGULARIDAD Y PUNTUALIDAD POR RUTAS DE VUELO

PERIODO: OCTUBRE - DICIEMBRE 2012

Regularidad y puntualidad de los despegues internacionales y nacionales realizados desde el Aeropuerto Arturo Merino Benitez (AMB) de Santiago de Chile, hasta el primer punto de aterrizaje.

Rutas desde SCL	Porcentaje Vuelos (%)		Cantidad de despegues
	Regularidad	Puntualidad	
INTERNACIONAL			
Asuncion	100,0	40,0	40
Atlanta	97,8	95,6	90
Auckland N.Z.	98,7	51,3	78
Bogota	100,0	80,4	184
Buenos Aires	99,1	65,5	1.393
Caracas	100,0	71,4	14
Ciudad de Mexico	98,7	88,0	150
Ciudad de Panama	100,0	98,6	367
Cordoba	100,0	69,6	184
Dallas	100,0	95,7	92
Guayaquil	100,0	80,0	105
Lima	100,0	83,0	912
Madrid	100,0	76,6	184
Mendoza	99,7	70,0	367
Miami	98,5	88,4	327
Montevideo	100,0	60,0	215
Nueva York	96,7	75,3	89
Paris	100,0	97,8	92
Punta Cana	100,0	80,8	26
Rio de Janeiro	100,0	79,5	220
Sao Paulo	99,9	74,9	700
Toronto	100,0	68,5	73
Cancun	100,0	84,6	26
Florianapolis	96,5	45,5	55
Sidney	100,0	50,0	42
Otras Ciudades (*)	89,5	58,8	17
NACIONAL			
Antofagasta	99,4	85,3	1.489
Arica	100,0	84,6	188
Balmaceda	100,0	87,8	82
Calama	98,5	84,1	1.210
Concepcion	98,3	86,2	1.013
Copiapo	98,9	85,8	626
El Salvador	90,0	80,6	36
Iquique	98,6	83,7	988
Isla de Pascua	100,0	75,8	95
La Serena	99,8	88,2	587
Osorno	100,0	87,3	142
Puerto Montt	98,5	81,8	919
Punta Arenas	100,0	90,6	308
Temuco	98,5	81,6	543
Valdivia	100,0	91,8	49

(*) Quito, Ushuia, El Calafate, Cataratas Iguacu, Cuzco y Los Angeles.

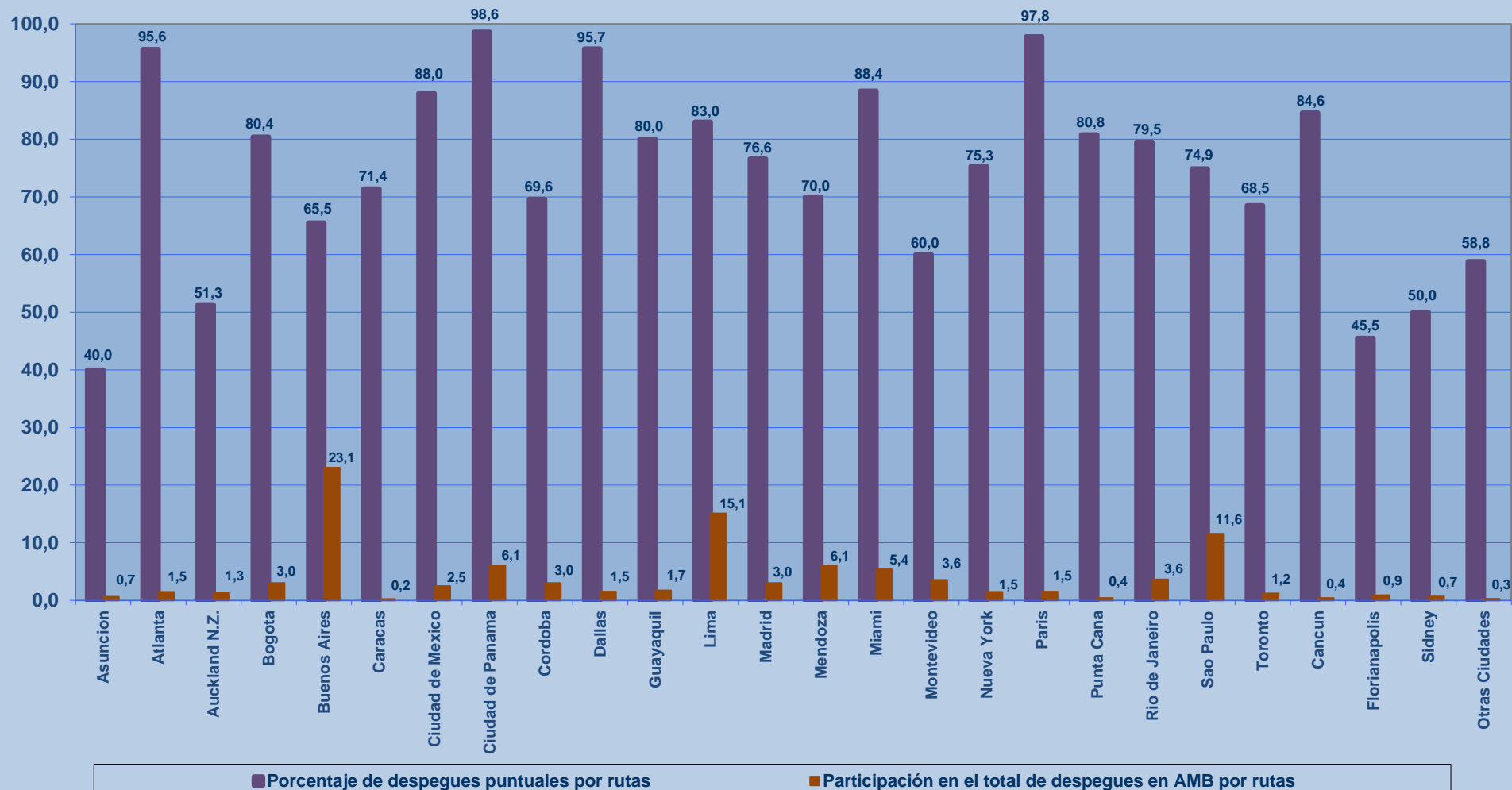


30-01-2013

PUNTUALIDAD POR RUTAS EN DESPEGUES INTERNACIONALES

La información publicada considera vuelos desde Aeropuerto de Santiago hasta el primer punto de aterrizaje.

Periodo: Octubre a Diciembre 2012



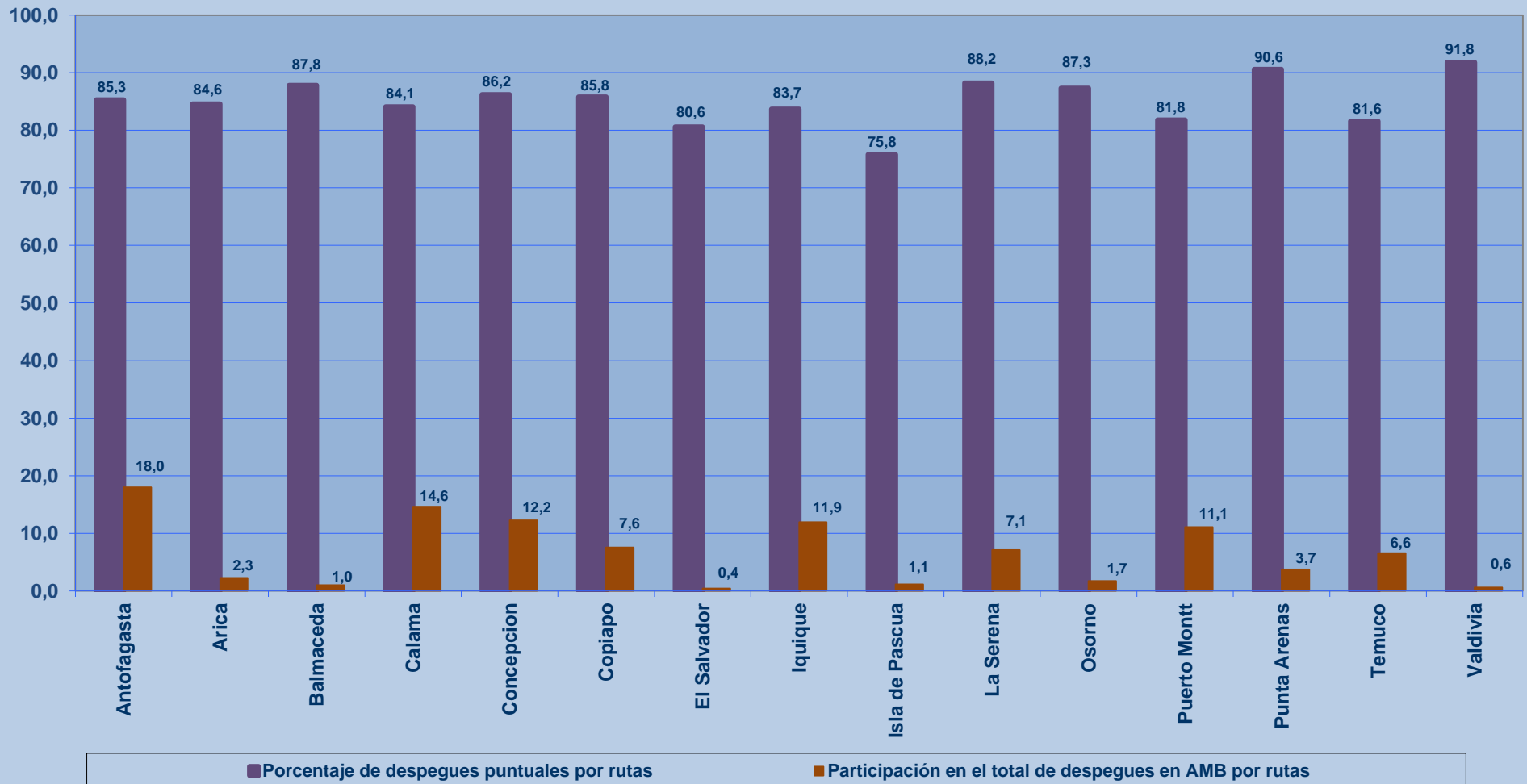


30-01-2013

PUNTUALIDAD POR RUTAS EN DESPEGUES NACIONALES

La información publicada considera vuelos desde Aeropuerto de Santiago hasta el primer punto de aterrizaje.

Periodo: Octubre a Diciembre 2012

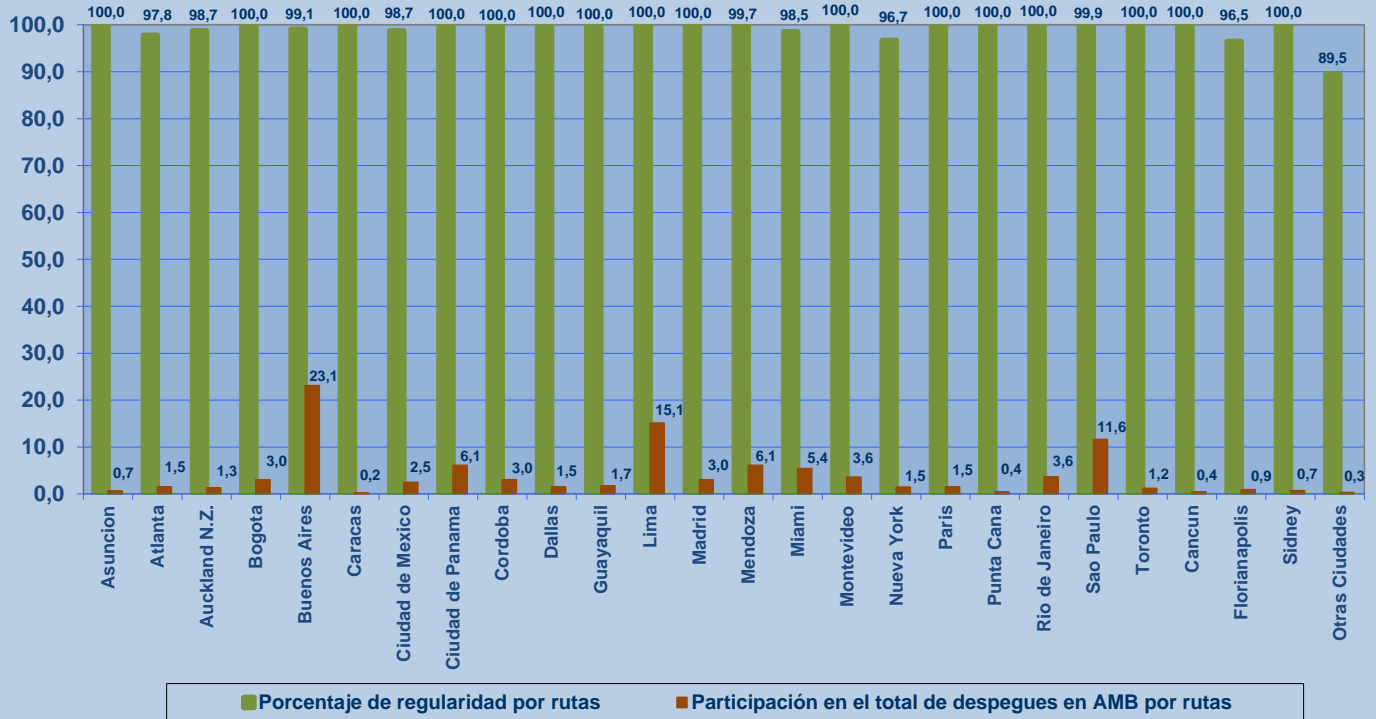




REGULARIDAD EN DESPEGUES INTERNACIONALES

La información publicada considera vuelos desde Aeropuerto de Santiago hasta el primer punto de aterrizaje.

Periodo: Octubre a Diciembre 2012



REGULARIDAD EN DESPEGUES NACIONALES

La información publicada considera vuelos desde Aeropuerto de Santiago hasta el primer punto de aterrizaje.

Periodo: Octubre a Diciembre 2012

