

Santiago, miércoles 25 de septiembre de 2013

RESUMEN ESTADÍSTICO TRANSPORTE AÉREO COMERCIAL EN CHILE

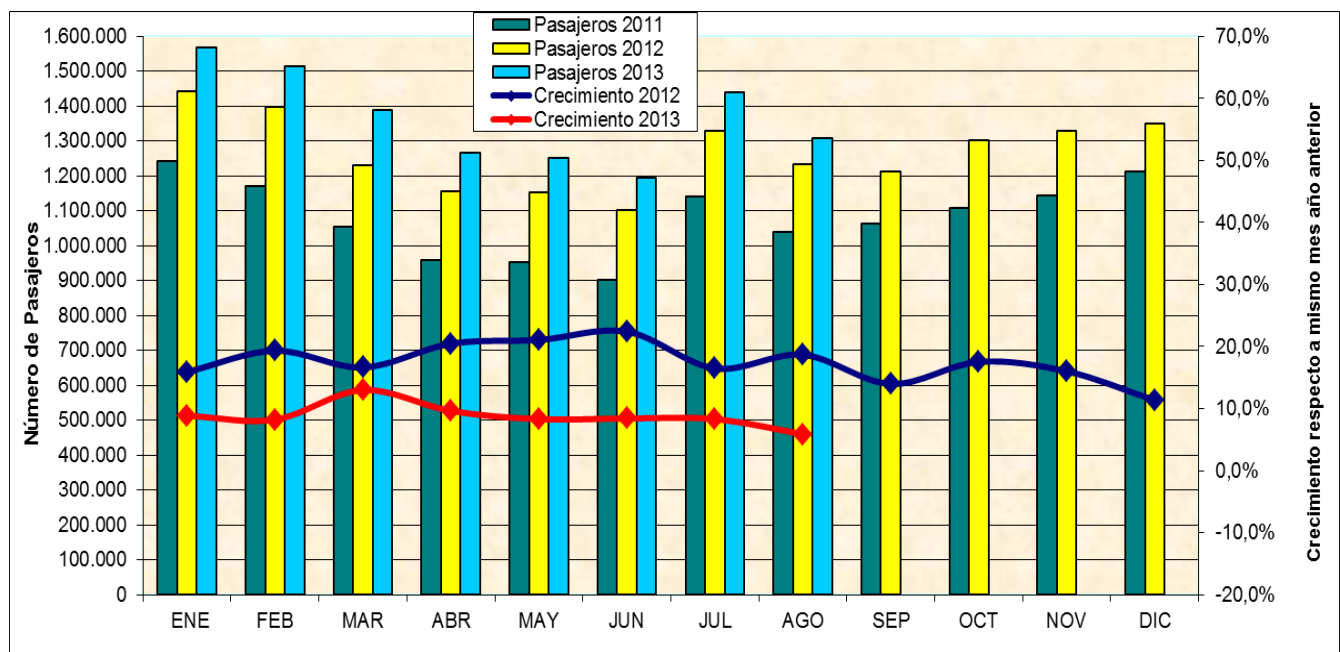
El resumen estadístico presenta en su primera parte un informe mensual donde se señalan cifras del transporte aéreo comercial regular de pasajeros y de carga, tanto nacional como internacional. Las comparaciones que se realizan, son respecto del mismo periodo del año anterior. En una segunda parte, se presenta una sección que brevemente reseña otros antecedentes y observaciones.

A. INFORME MES DE AGOSTO Y PERIODO ENERO-AGOSTO DE 2013:

1. Transporte aéreo de pasajeros:

En agosto fueron transportados 1.306.741 pasajeros en vuelos nacionales e internacionales, lo que comparado con el mismo periodo del año 2012 representa un crecimiento de un 5,9%.

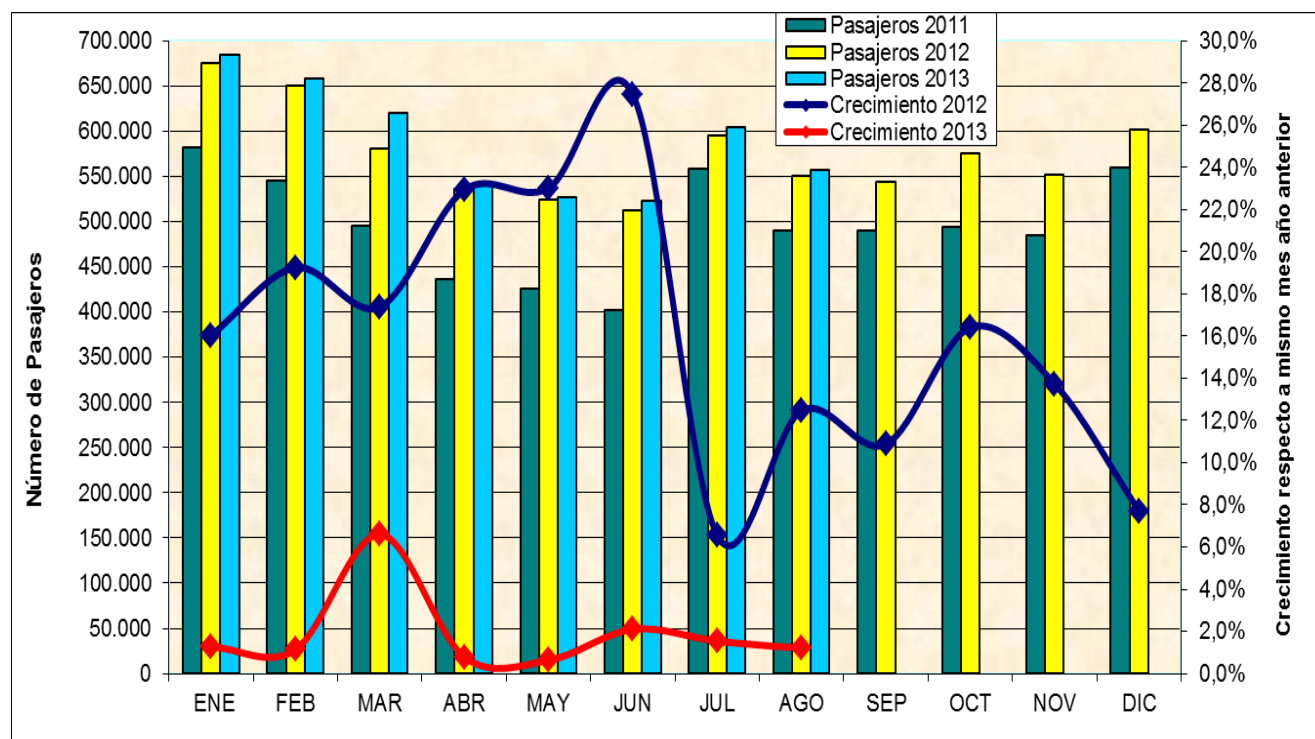
En el periodo enero-agosto fueron transportados 10.927.005 pasajeros en vuelos nacionales e internacionales, lo que comparado con el mismo periodo del año 2012 representa un crecimiento de un 8,8%.



1.1. Tráfico internacional de pasajeros:

En agosto fueron transportados 557.339 pasajeros con origen o destino internacional, con un crecimiento del 1,2%, en comparación con igual periodo del año 2012.

En el periodo enero-agosto fueron transportados 4.714.815 pasajeros con origen o destino internacional, con un crecimiento del 1,9%, en comparación con igual periodo del año 2012.



▪ **Participación y crecimiento de mercado diferenciado por líneas aéreas¹**

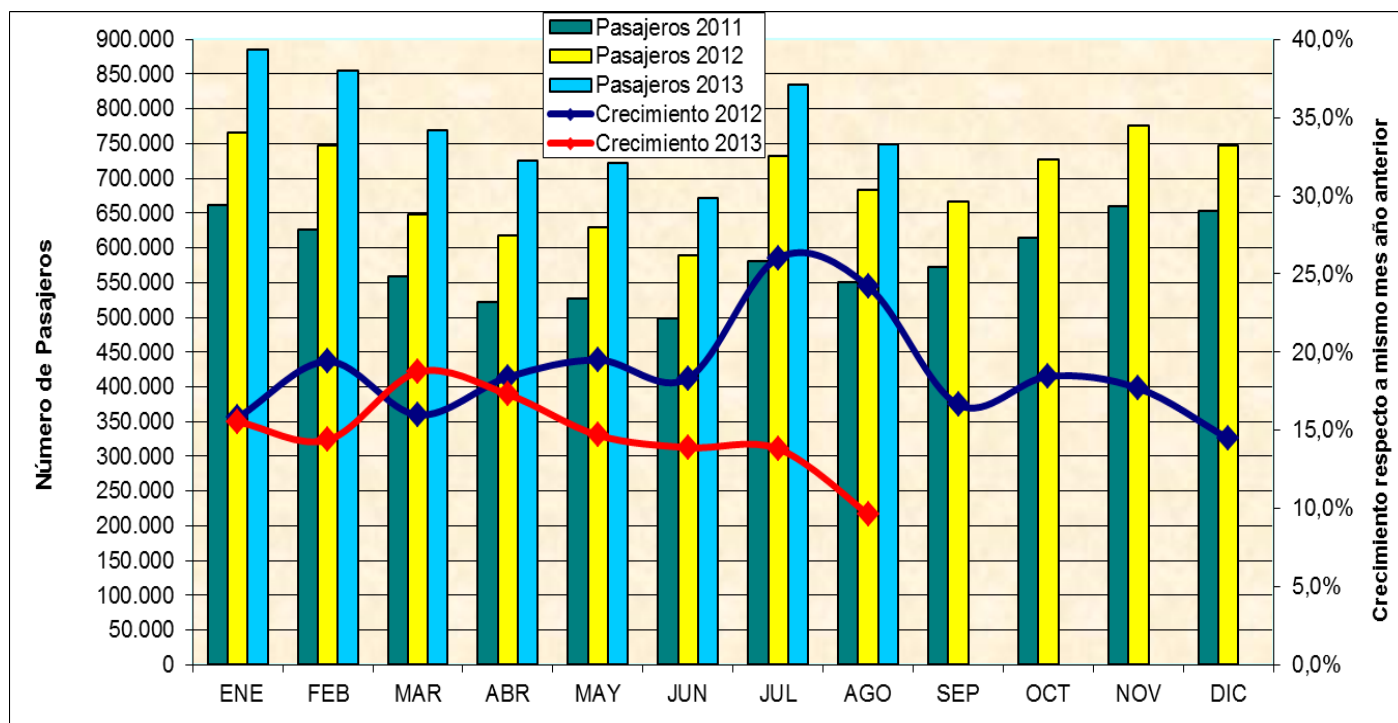
AÑO 2013	ENERO - AGOSTO			AGOSTO		
	Pasajeros	Participación (%)	Crecimiento (%)	Pasajeros	Participación (%)	Crecimiento (%)
LINEAS AEREAS						
LAN AIRLINES	2.462.125	52,2	1,0	277.305	49,8	-9,6
T.A.M. LINEAS AEREAS	371.669	7,9	63,5	53.323	9,6	69,8
C.O.P.A.	258.666	5,5	33,8	31.467	5,6	28,1
SKY AIRLINE	223.660	4,7	19,2	26.724	4,8	40,3
AMERICAN AIRLINES	173.794	3,7	2,6	18.421	3,3	0,2
AIR FRANCE	147.090	3,1	7,1	18.805	3,4	10,5
IBERIA	137.626	2,9	9,5	15.875	2,8	4,8
LAN PERU	130.910	2,8	-22,4	22.245	4,0	108,2
AVIANCA	104.635	2,2	20,2	13.786	2,5	19,7
AEROL. ARGENTINAS	92.518	2,0	43,9	19.254	3,5	(+)
AUSTRAL	90.618	1,9	32,5	8.243	1,5	-33,2
AIR CANADA	87.011	1,8	-12,8	10.013	1,8	-11,4
DELTA AIRLINES	82.063	1,7	5,3	10.927	2,0	8,4
L.A.C.S.A.	80.212	1,7	(+)	10.505	1,9	(+)
LAN ARGENTINA	74.733	1,6	-35,9	3.176	0,6	-77,9
LAN ECUADOR	72.555	1,5	11,7	9077	1,6	-6,6
QANTAS AIRWAYS	50.283	1,1	108,7	4.916	0,9	-5,0
PAL AIRLINES	30.357	0,6	-3,4			
T.A.M.	24.841	0,5	-10,0	3.273	0,6	-30,4
AEROMEXICO	16.652	0,4	-56,6			
TACA-PERU	1.575	0,0	-98,1			
GOL TRANS	1.010	0,0	-99,1			
AEROVIAS D.A.P.	159	0,0	-74,1	4	0,0	-90,7
T.A.M.E.	53	0,0	(+)			
Total general	4.714.815	100,0	1,9	557.339	100,0	1,2

¹ Participación obtenida según los pasajeros absolutos transportados, es decir, corresponde al total de personas llegadas a Chile y salidas desde Chile por vía aérea.

1.2. Tráfico doméstico de pasajeros:

En agosto fueron transportados 749.402 pasajeros dentro de Chile, con un crecimiento del 9,6%, en comparación con igual periodo del año 2012.

En el periodo enero-agosto fueron transportados 6.212.190 pasajeros dentro de Chile, con un crecimiento del 14,7%, en comparación con igual periodo del año 2012.



Participación y crecimiento de mercado diferenciado por líneas aéreas

a) Pasajeros absolutos transportados²

AÑO 2013	ENERO - AGOSTO			AGOSTO		
	Pasajeros	Participación (%)	Crecimiento (%)	Pasajeros	Participación (%)	Crecimiento (%)
LINEAS AEREAS						
LAN EXPRESS	2.748.589	44,2	6,7	341.851	45,6	9,0
LAN AIRLINES	1.878.269	30,2	21,1	202.286	27,0	-1,1
SKY AIRLINE	1.351.602	21,8	27,0	178.724	23,8	31,5
PAL AIRLINES	180.481	2,9	-5,5	22.183	3,0	-6,3
AEROVIAS D.A.P.	33.189	0,5	51,2	4.358	0,6	21,9
AEROLINEAS DAMOJH	20.060	0,3	(+)			
Total general	6.212.190	100,0	14,7	749.402	100,0	9,6

b) Pasajeros-kilómetros³

AÑO 2013	ENERO - AGOSTO			AGOSTO		
	Pax-Kms. (000)	Participación (%)	Crecimiento (%)	Pax-Kms. (000)	Participación (%)	Crecimiento (%)
LINEAS AEREAS						
LAN AIRLINES	2.645.422	39,2	19,7	284.681	35,8	-0,5
LAN EXPRESS	2.556.973	37,9	8,2	315.305	39,6	15,4
SKY AIRLINE	1.280.687	19,0	29,0	165.464	20,8	28,7
PAL AIRLINES	218.594	3,2	-0,1	27.936	3,5	2,0
AEROLINEAS DAMOJH	25.220	0,4	717,2			
AEROVIAS D.A.P.	16.977	0,3	75,6	2.484	0,3	5,7
Total general	6.743.873	100,0	16,2	795.870	100,0	10,4

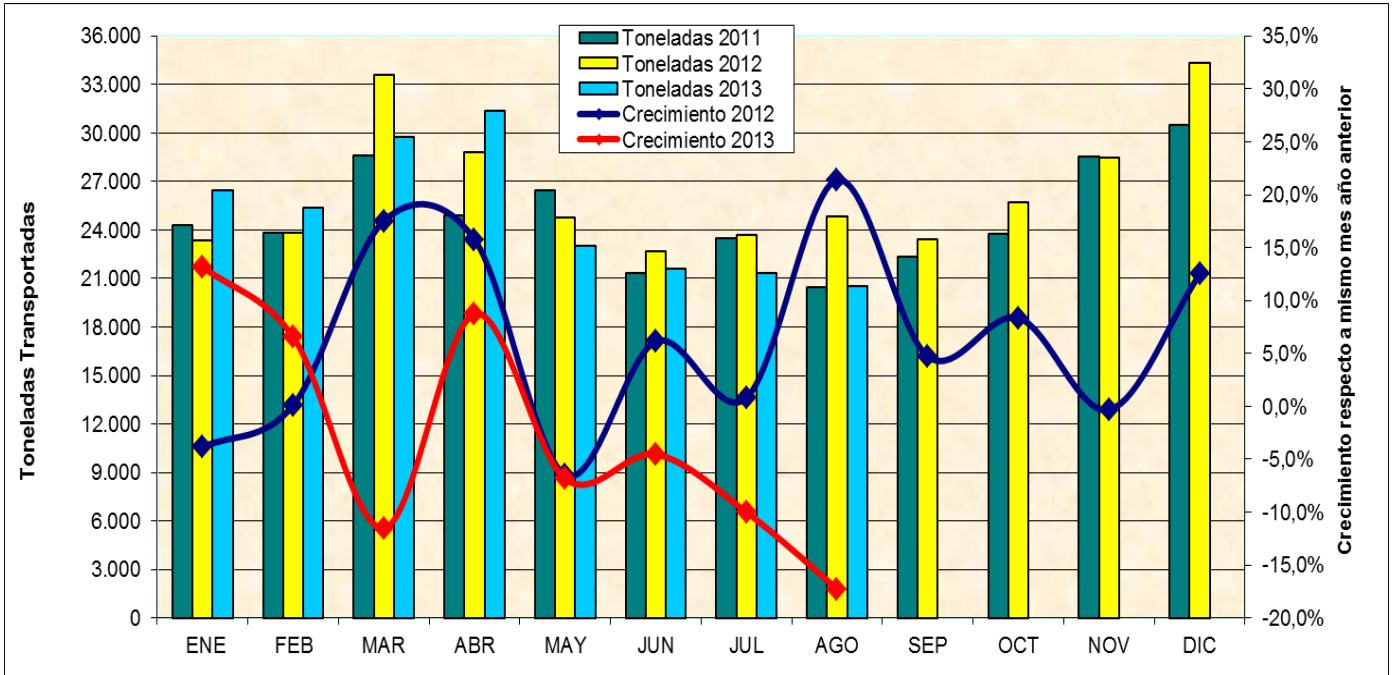
² Pasajeros Absolutos: Total de personas transportados dentro de Chile por vía aérea.

³ Pasajeros-kilómetros: suma del producto obtenido al multiplicar el número de pasajeros de pago transportados en cada etapa de vuelo por la correspondiente distancia de la etapa. La cifra resultante equivale al número de kilómetros recorridos por todos los pasajeros.

2. Toneladas de carga:

En agosto fueron transportadas 20.521 toneladas en vuelos nacionales e internacionales, lo que comparado con igual periodo del año 2012 representa una caída de un 17,3%.

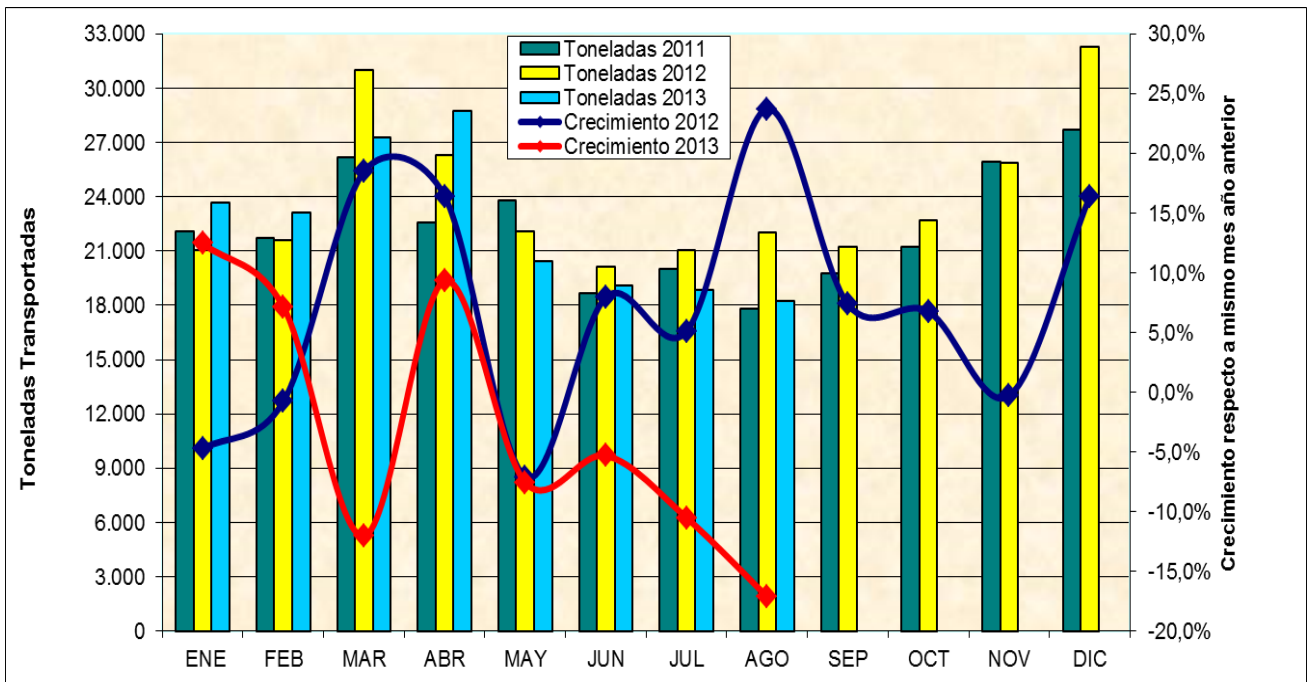
En el periodo enero-agosto fueron transportadas 199.417 toneladas en vuelos internacionales y nacionales, con una caída del 3%, en comparación con igual periodo del año 2012.



2.1. Tráfico internacional de carga:

En agosto fueron transportadas 18.244 toneladas con origen o destino internacional, con una caída del 17,1%, en comparación con igual periodo del año 2012.

En el periodo enero-agosto fueron transportadas 179.333 toneladas con origen o destino internacional, con una caída del 3,2%, en comparación con igual periodo del año 2012.



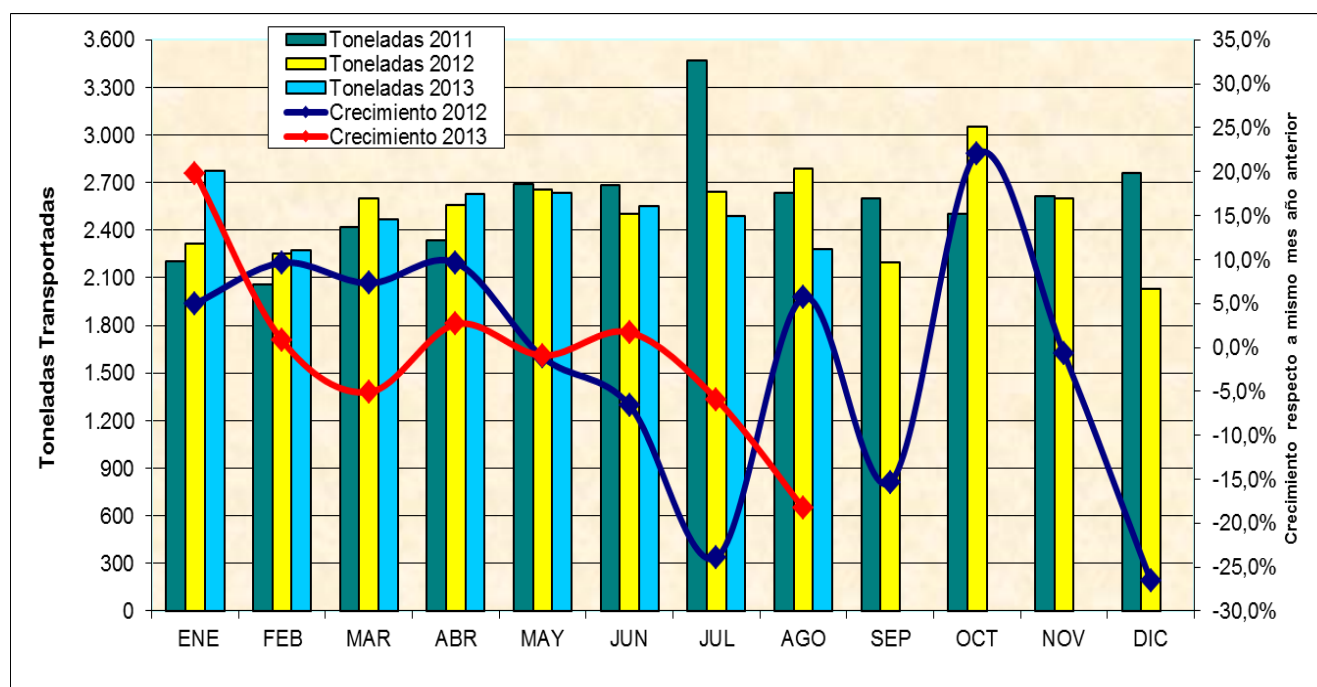
▪ **Participación y crecimiento de mercado diferenciado por líneas aéreas⁴**

AÑO 2013	ENERO - AGOSTO			AGOSTO		
	Toneladas	Participación (%)	Crecimiento (%)	Toneladas	Participación (%)	Crecimiento (%)
LINEAS AEREAS						
LAN AIRLINES	70.031	39,1	8,1	7.648	41,9	-9,5
LAN CARGO	31.938	17,8	-11,8	2.547	14,0	-31,6
ATLAS AIR INC.	24.581	13,7	42,7	2.683	14,7	37,1
MARTINAIR HOLLAND	9.324	5,2	-7,0	1.300	7,1	-11,8
CENTURION AIR CARGO	8.420	4,7	-47,2	129	0,7	-90,8
DELTA AIRLINES	8.065	4,5	0,9	957	5,2	-10,2
AMERICAN AIRLINES	6.878	3,8	10,1	758	4,2	21,9
IBERIA	4.646	2,6	16,6	444	2,4	23,2
AVIANCA	4.518	2,5	30,4	529	2,9	-14,7
AIR CANADA	4.114	2,3	-1,4	300	1,6	-11,2
AIR FRANCE	2.622	1,5	11,8	316	1,7	8,3
AEROMEXICO	1.234	0,7	-48,2			
CARGOLUX AIRLINES	833	0,5	(+)	259	1,4	(+)
SKY AIRLINE	748	0,4	377,3	129	0,7	153,8
L.A.C.S.A.	409	0,2	(+)	54	0,3	(+)
LAN PERU	255	0,1	-36,3	68	0,4	-56,6
LAN ECUADOR	231	0,1	-38,6	31	0,2	-28,8
AEROL. ARGENTINAS	163	0,1	158,8	46	0,3	(+)
LANCO (CARGA)	149	0,1	-77,7	22	0,1	-58,3
C.O.P.A.	102	0,1	-56,1	24	0,1	109,7
AUSTRAL	46	0,0	117,3	1	0,0	-79,9
LAN ARGENTINA	25	0,0	-85,4			
Total general	179.333	100,0	-3,2	18.244	100,0	-17,1

2.2. Tráfico doméstico de carga:

En agosto fueron transportadas 2.277 toneladas dentro de Chile, con una caída del 18,3%, en comparación con igual periodo del año 2012.

En el periodo enero-agosto fueron transportadas 20.084 toneladas dentro de Chile, con una caída del 1,2%, en comparación con igual periodo del año 2012.



⁴ Participación obtenida según las toneladas absolutas transportadas por cada línea aérea, es decir, el total de toneladas ingresadas a Chile y salidas de Chile por vía aérea.

▪ **Participación y crecimiento de mercado diferenciado por líneas aéreas**

a) Toneladas absolutas transportadas⁵

AÑO 2013	ENERO - AGOSTO			AGOSTO		
	Toneladas	Participación (%)	Crecimiento (%)	Toneladas	Participación (%)	Crecimiento (%)
LINEAS AEREAS						
LAN EXPRESS	11.093	55,2	8,8	1.209	53,1	-10,5
LAN AIRLINES	7.641	38,0	-1,8	927	40,7	-14,6
SKY AIRLINE	715	3,6	385,0	93	4,1	59,2
WEST AIR SWEDEN	391	1,9	-36,7			
AEROLINEAS DAMOJH	151	0,8	165,9			
PAL AIRLINES	79	0,4	-94,8	48	2,1	-62,8
LAN CARGO	13	0,1	(+)			
Total general	20.084	100,0	-1,2	2.277	100,0	-18,3

b) Toneladas-kilómetros de carga⁶

AÑO 2013	ENERO - AGOSTO			AGOSTO		
	Ton-Kms. (000)	Participación (%)	Crecimiento (%)	Ton-Kms. (000)	Participación (%)	Crecimiento (%)
LINEAS AEREAS						
LAN AIRLINES	17.774	54,7	0,9	2.252	56,9	-3,8
LAN EXPRESS	12.839	39,5	6,9	1.494	37,7	-7,3
SKY AIRLINE	1.082	3,3	331,1	140	3,5	37,3
WEST AIR SWEDEN	480	1,5	-48,8			
AEROLINEAS DAMOJH	167	0,5	149,3			
PAL AIRLINES	146	0,4	-92,1	75	1,9	-50,0
LAN CARGO	19	0,1	850,0			
Total general	32.507	100,0	-0,7	3.961	100,0	-11,2

B- OTROS ANTECEDENTES Y OBSERVACIONES:

- En el acumulado enero-agosto del año 2013, el tráfico aéreo internacional de pasajeros representa el 43,1% del total transportado, con un crecimiento del 1,9%. En tanto, el tráfico aéreo doméstico de pasajeros representa el 56,9%, con un crecimiento del 14,7%.
- En el acumulado enero-agosto del año 2013 se transportaron 10.927.005 pasajeros (6.212.190 pasajeros domésticos y 4.714.815 pasajeros internacionales), es decir, 884.943 pasajeros adicionales con respecto al mismo periodo del año 2012.
- En agosto 2013, los tráficos de pasajeros internacional, doméstico y total (suma de doméstico e internacional) crecieron un 1,2%, 9,6% y 5,9%, respectivamente.
- En relación a la carga transportada en el mes de agosto, el tráfico internacional cae en un 17,1%, el tráfico doméstico cae en un 18,3% y el tráfico total (internacional más doméstico) disminuye en un 17,3%.
- En relación a la carga transportada en el periodo enero-agosto del año 2013, el tráfico internacional cae un 3,2%, el tráfico doméstico tiene un caída de un 1,2% y el tráfico total (internacional más doméstico) cae un 3%.

Departamento Técnico-Económico
Junta de Aeronáutica Civil

⁵ Toneladas Absolutas: Total de toneladas transportadas dentro de Chile por vía aérea.

⁶ Toneladas-kilómetros de carga: suma del producto obtenido al multiplicar el número de toneladas de carga de pago transportadas en cada etapa de vuelo por la correspondiente distancia de la etapa. La cifra resultante equivale al número de kilómetros recorridos por todas las toneladas de carga.