

Santiago, martes 23 de octubre de 2012

RESUMEN ESTADÍSTICO TRANSPORTE AÉREO COMERCIAL EN CHILE

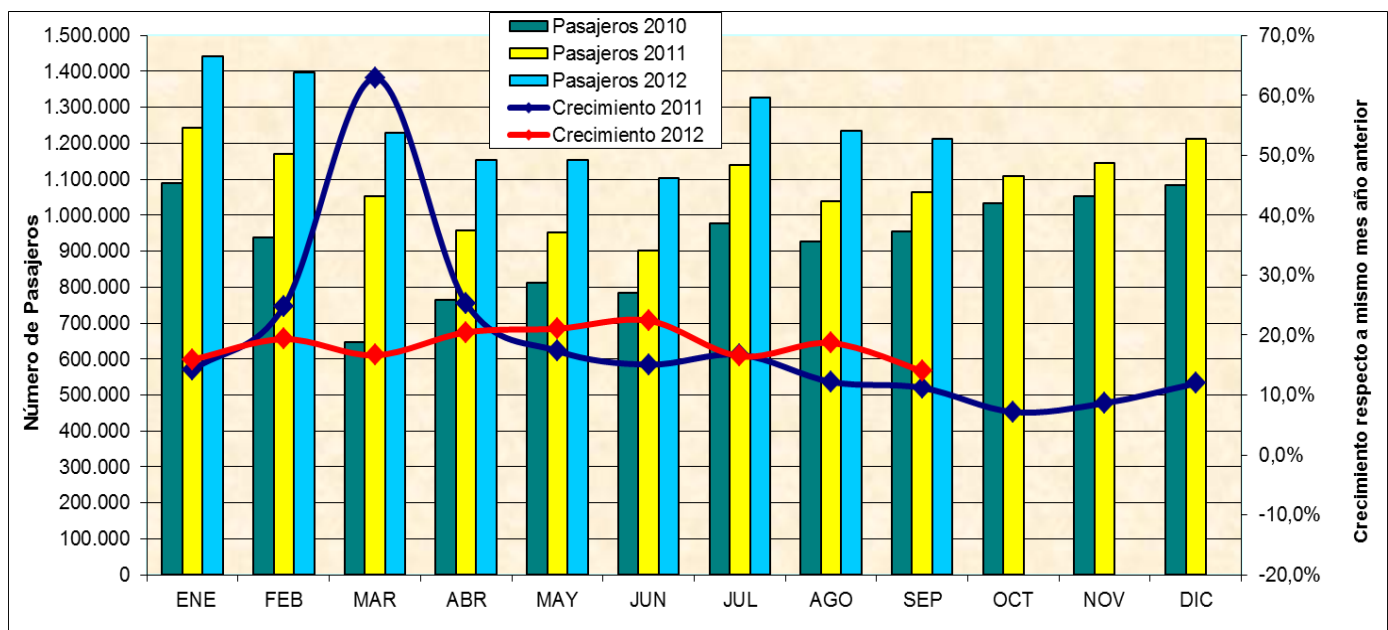
El resumen estadístico presenta en su primera parte un informe mensual donde se señalan cifras del transporte aéreo comercial regular de pasajeros y de carga, tanto nacional como internacional. Las comparaciones que se realizan, son respecto del mismo periodo del año anterior. En una segunda parte, se presenta una sección que brevemente reseña otros antecedentes y observaciones.

A. INFORME MES DE SEPTIEMBRE Y PERIODO ENERO-SEPTIEMBRE DE 2012:

1. Transporte aéreo de pasajeros:

En septiembre fueron transportados 1.211.325 pasajeros en vuelos nacionales e internacionales, lo que comparado con el mismo periodo del año 2011 representa un crecimiento de un 14%.

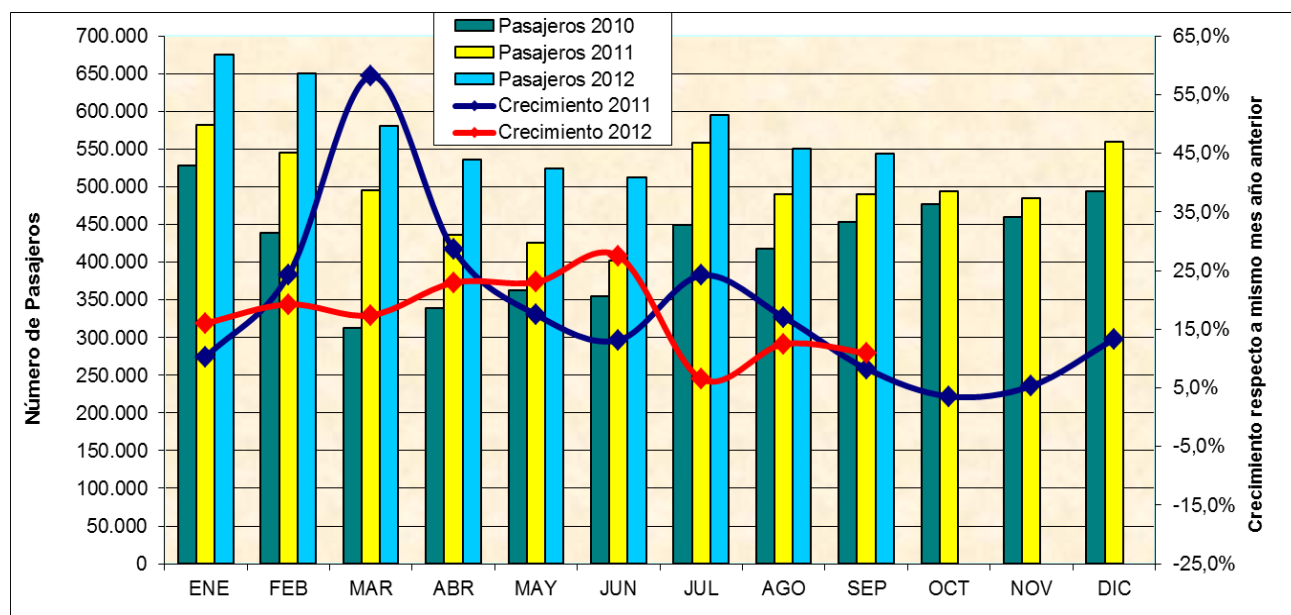
En el periodo enero-septiembre fueron transportados 11.253.387 pasajeros en vuelos nacionales e internacionales, lo que comparado con el mismo periodo del año 2011 representa un crecimiento de un 18,2%.



1.1. Tráfico internacional de pasajeros:

En septiembre fueron transportados 543.890 pasajeros con origen o destino internacional, con un crecimiento del 10,9%, en comparación con igual periodo del año 2011.

En el periodo enero-septiembre fueron transportados 5.170.161 pasajeros con origen o destino internacional con un crecimiento del 16,8%, en comparación con igual periodo del año 2011.



▪ Participación y crecimiento de mercado diferenciado por líneas aéreas¹

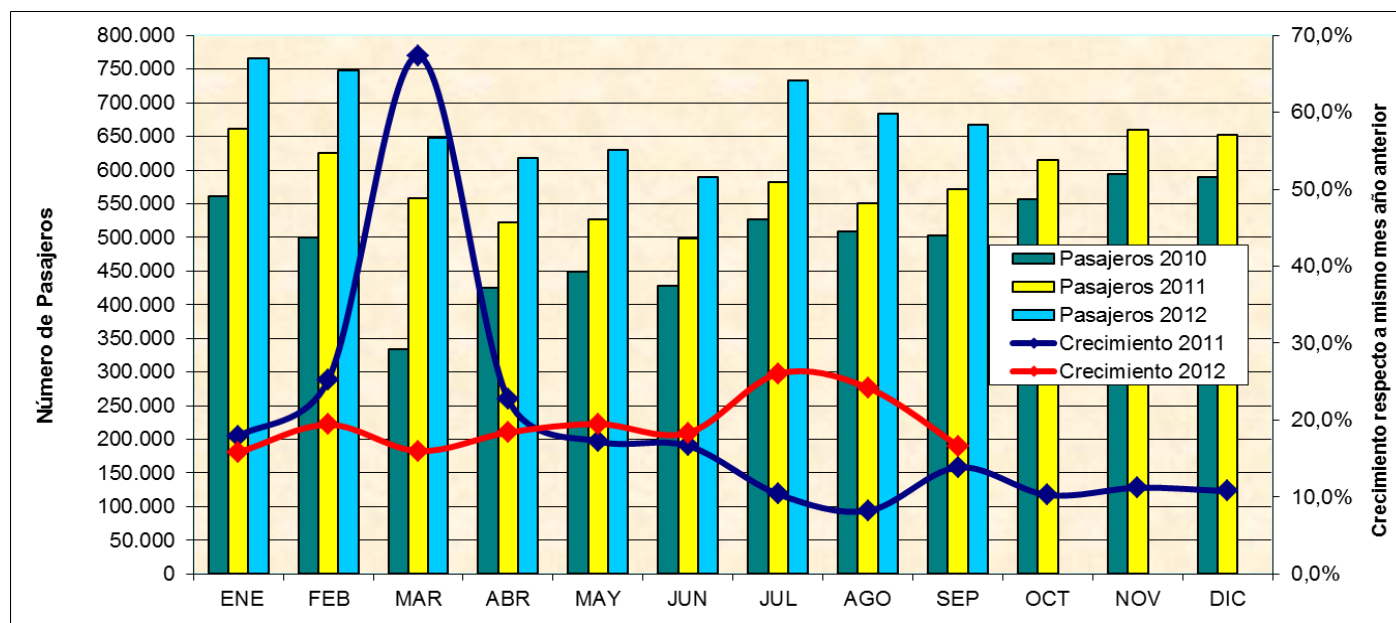
AÑO 2012	ENERO - SEPTIEMBRE			SEPTIEMBRE		
	Pasajeros	Participación (%)	Crecimiento (%)	Pasajeros	Participación (%)	Crecimiento (%)
LINEAS AEREAS						
LAN AIRLINES	2.742.497	53,0	25,3	305.638	56,2	23,9
T.A.M. LINEAS AEREAS	256.134	5,0	7,1	28.837	5,3	12,3
C.O.P.A.	219.548	4,2	30,1	26.226	4,8	35,5
SKY AIRLINE	209.227	4,0	26,7	21.668	4,0	64,7
AMERICAN AIRLINES	188.308	3,6	9,3	18.941	3,5	12,7
LAN PERU	178.615	3,5	29,9	9.955	1,8	-41,1
AIR FRANCE	156.136	3,0	26,1	18.831	3,5	14,6
IBERIA	141.546	2,7	0,3	15.903	2,9	1,9
LAN ARGENTINA	125.425	2,4	125,8	8.817	1,6	32,7
GOL TRANS	115.475	2,2	27,9	8.721	1,6	-40,1
AIR CANADA	108.850	2,1	18,0	9.063	1,7	21,0
AVIANCA	99.660	1,9	46,8	12.644	2,3	64,3
TACA-PERU	95.357	1,8	-12,3	11.491	2,1	-0,1
DELTA AIRLINES	87.518	1,7	4,0	9.612	1,8	13,2
PLUNA	85.891	1,7	-21,3			
AUSTRAL	78.984	1,5	(+)	10605	1,9	(+)
LAN ECUADOR	73.952	1,4	-38,0	9.022	1,7	-10,8
AEROL. ARGENTINAS	67.453	1,3	-54,8	3.153	0,6	-84,4
AEROMEXICO	42.147	0,8	57,9	3.738	0,7	4,2
PAL AIRLINES	32.532	0,6	-21,8	1.104	0,2	11,0
T.A.M.	30.727	0,6	10,4	3.137	0,6	4,0
QANTAS AIRWAYS	30.524	0,6	(+)	6.429	1,2	(+)
L.A.C.S.A.	2.814	0,1	-48,4	347	0,1	-3,1
AEROVIAS D.A.P.	623	0,0	(+)	8	0,0	(+)
LAN EXPRESS	218	0,0	-99,8			
Total general	5.170.161	100,0	16,8	543.890	100,0	10,9

¹ Participación obtenida según los pasajeros absolutos transportados, es decir, corresponde al total de personas llegadas a Chile y salidas desde Chile por vía aérea.

1.2. Tráfico doméstico de pasajeros:

En septiembre fueron transportados 667.435 pasajeros dentro de Chile con un crecimiento del 16,6%, en comparación con igual periodo del año 2011.

En el periodo enero-septiembre fueron transportados 6.083.226 pasajeros dentro de Chile con un crecimiento del 19,3%, en comparación con igual periodo del año 2011.



Participación y crecimiento de mercado diferenciado por líneas aéreas

a) Pasajeros absolutos transportados²

AÑO 2012	ENERO - SEPTIEMBRE			SEPTIEMBRE		
	Pasajeros	Participación (%)	Crecimiento (%)	Pasajeros	Participación (%)	Crecimiento (%)
LINEAS AEREAS						
LAN EXPRESS	2.866.454	47,1	18,7	290.804	43,6	1,6
LAN AIRLINES	1.756.987	28,9	19,0	205.626	30,8	31,2
SKY AIRLINE	1.205.636	19,8	24,6	140.999	21,1	35,9
PAL AIRLINES	214.085	3,5	-1,6	23.046	3,5	-1,2
AEROVIAS D.A.P.	24.461	0,4	8,6	2.506	0,4	18,8
PLUNA	8.712	0,1	(+)			
AEROLINEAS DAMOJH	6.891	0,1	(+)	4.454	0,7	(+)
Total general	6.083.226	100,0	19,3	667.435	100,0	16,6

b) Pasajeros-kilómetros³

AÑO 2012	ENERO - SEPTIEMBRE			SEPTIEMBRE		
	Pax-Kms. (000)	Participación (%)	Crecimiento (%)	Pax-Kms. (000)	Participación (%)	Crecimiento (%)
LINEAS AEREAS						
LAN EXPRESS	2.620.451	40,2	20,5	256.923	35,8	3,2
LAN AIRLINES	2.499.982	38,3	17,4	289.370	40,3	22,0
SKY AIRLINE	1.130.361	17,3	21,0	137.529	19,2	45,6
PAL AIRLINES	245.892	3,8	4,2	27.102	3,8	4,2
AEROVIAS D.A.P.	10.854	0,2	58,0	1.186	0,2	(+)
PLUNA	3.759	0,1	(+)			
AEROLINEAS DAMOJH	8.829	0,1	(+)	5.743	0,8	(+)
Total general	6.520.128	100,0	19,0	717.853	100,0	18,3

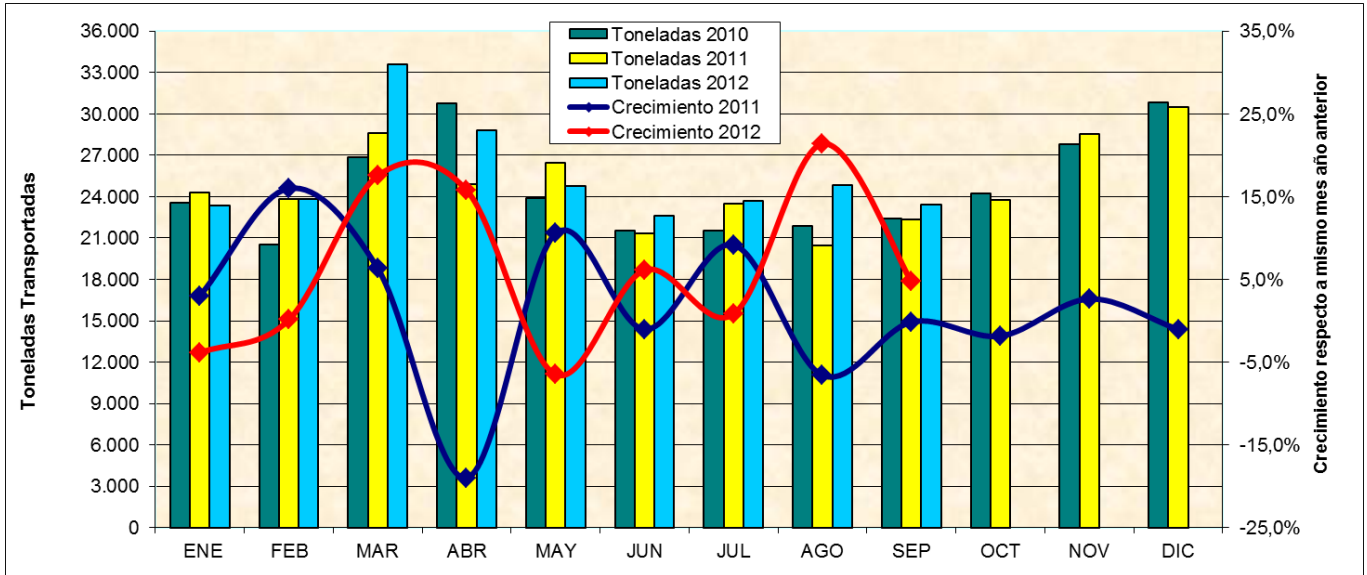
² Pasajeros Absolutos: Total de personas transportados dentro de Chile por vía aérea.

³ Pasajeros-kilómetros: suma del producto obtenido al multiplicar el número de pasajeros de pago transportados en cada etapa de vuelo por la correspondiente distancia de la etapa. La cifra resultante equivale al número de kilómetros recorridos por todos los pasajeros.

2. Toneladas de carga:

En septiembre fueron transportadas 23.433 toneladas en vuelos nacionales e internacionales, lo que comparado con igual periodo del año 2011 representa un crecimiento de un 4,7%.

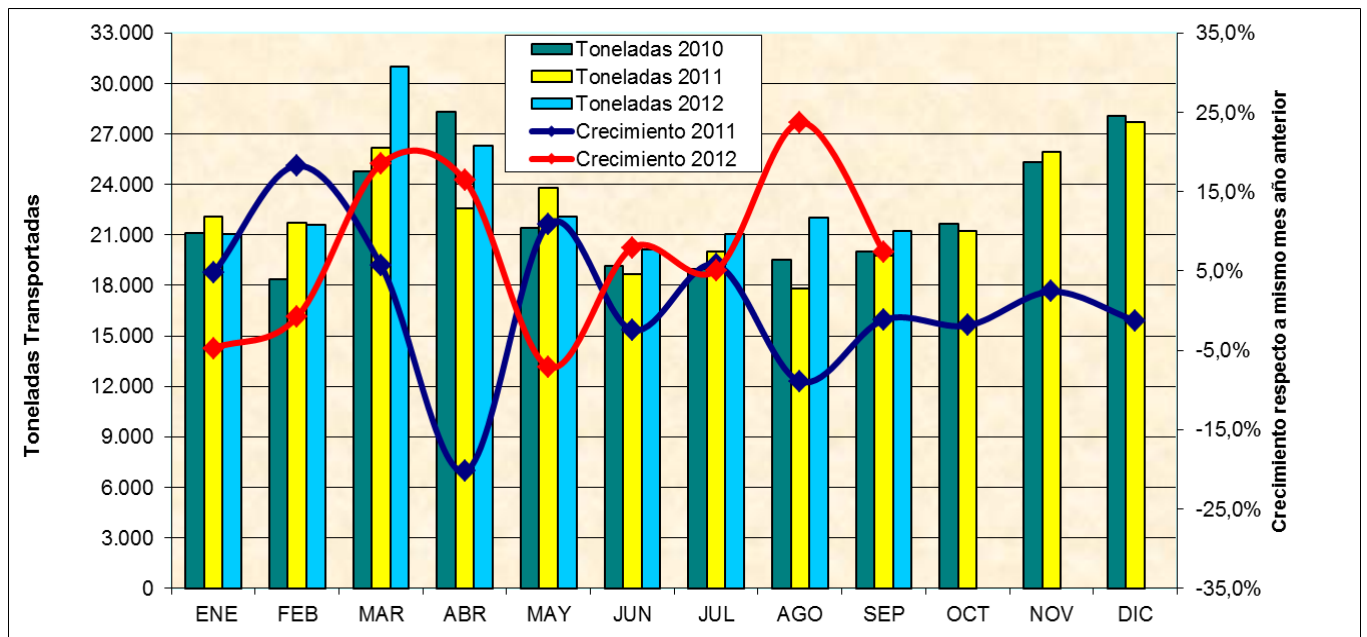
En el periodo enero-septiembre fueron transportadas 228.937 toneladas en vuelos internacionales y nacionales, con un crecimiento del 6,1%, en comparación con igual periodo del año 2011.



2.1. Tráfico internacional de carga:

En septiembre fueron transportadas 21.233 toneladas con origen o destino internacional con un crecimiento del 7,4%, en comparación con igual periodo del año 2011.

En el periodo enero-septiembre fueron transportadas 206.417 toneladas con origen o destino internacional con un crecimiento del 7,2%, en comparación con igual periodo del año 2011.



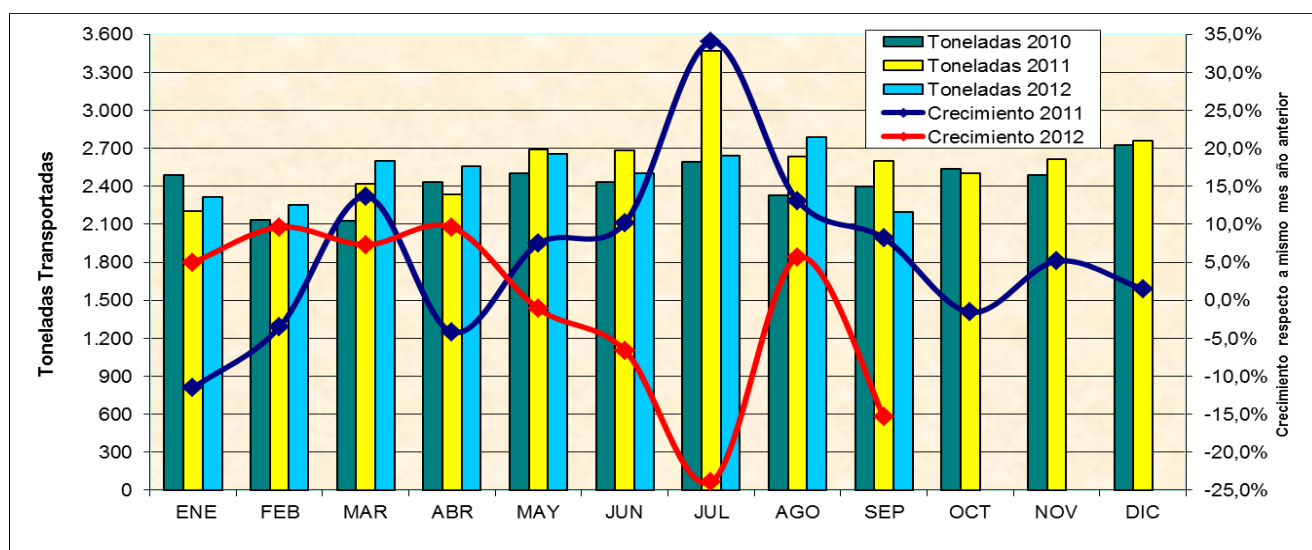
▪ **Participación y crecimiento de mercado diferenciado por líneas aéreas⁴**

AÑO 2012	ENERO - SEPTIEMBRE			SEPTIEMBRE		
	Toneladas	Participación (%)	Crecimiento (%)	Toneladas	Participación (%)	Crecimiento (%)
LINEAS AEREAS						
LAN AIRLINES	73.602	35,7	4,5	8.834	41,6	17,9
LAN CARGO	39.549	19,2	13,5	3.342	15,7	-9,8
ATLAS AIR INC.	19.090	9,2	47,8	1.870	8,8	23,9
CENTURION AIR CARGO	17.128	8,3	-5,5	1.169	5,5	-29,3
MARTINAIR HOLLAND	11.444	5,5	-1,2	1.414	6,7	17,5
DELTA AIRLINES	9.044	4,4	18,4	1.051	5,0	2,4
T.A.M. LINEAS AEREAS	8.135	3,9	9,6	806	3,8	61,7
AMERICAN AIRLINES	6.915	3,4	13,4	669	3,2	9,2
IBERIA	4.403	2,1	-22,0	418	2,0	-16,4
AIR CANADA	4.330	2,1	8,7	157	0,7	-33,1
AVIANCA	4.066	2,0	130,2	599	2,8	159,3
AIR FRANCE	2.634	1,3	-19,9	289	1,4	50,0
AEROMEXICO	2.623	1,3	79,9	241	1,1	0,3
LANCO (CARGA)	705	0,3	11,9	38	0,2	39,6
LAN PERU	503	0,2	32,5	104	0,5	199,1
LAN ECUADOR	427	0,2	-33,8	50	0,2	-25,4
GOL TRANS	387	0,2	4,9	31	0,1	-23,6
TACA-PERU	327	0,2	-13,9	42	0,2	13,1
T.A.M.	249	0,1	-20,0	31	0,1	189,6
C.O.P.A.	248	0,1	-45,1	14	0,1	21,9
SKY AIRLINE	199	0,1	(+)	43	0,2	(+)
LAN ARGENTINA	185	0,1	2747,0	15	0,1	939,5
QANTAS AIRWAYS	103	0,0	(+)			
AEROL. ARGENTINAS	65	0,0	-6,1	2	0,0	-76,6
AUSTRAL	23	0,0	(+)	2	0,0	(+)
L.A.C.S.A.	20	0,0	-46,0	2	0,0	34,5
LAN EXPRESS	8	0,0	-99,8			
PLUNA	6	0,0	-38,7			
Total general	206.417	100,0	7,2	21.233	100,0	7,4

2.2. Tráfico doméstico de carga:

En septiembre fueron transportadas 2.200 toneladas dentro de Chile con una caída del 15,4%, en comparación con igual periodo del año 2011.

En el periodo enero-septiembre fueron transportadas 22.520 toneladas dentro de Chile con una caída del 2,5%, en comparación con igual periodo del año 2011.



⁴ Participación obtenida según las toneladas absolutas transportadas por cada línea aérea, es decir, el total de toneladas ingresadas a Chile y salidas de Chile por vía aérea.

▪ **Participación y crecimiento de mercado diferenciado por líneas aéreas**

a) Toneladas absolutas transportadas⁵

AÑO 2012	ENERO - SEPTIEMBRE			SEPTIEMBRE		
	Toneladas	Participación (%)	Crecimiento (%)	Toneladas	Participación (%)	Crecimiento (%)
LINEAS AEREAS						
LAN EXPRESS	11.364	50,5	0,8	1.170	53,2	-14,1
LAN AIRLINES	8.627	38,3	-6,9	849	38,6	-18,4
PAL AIRLINES	1.553	6,9	-39,3	30	1,4	-84,7
WEST AIR SWEDEN	746	3,3	(+)	128	5,8	(+)
SKY AIRLINE	153	0,7	3202,3	5	0,2	1497,4
AEROLINEAS DAMOJH	75	0,3	(+)	18	0,8	(+)
LAN CARGO	2	0,0	(+)	0		
Total general	22.520	100,0	-2,5	2.200	100,0	-15,4

b) Toneladas-kilómetros de carga⁶

AÑO 2012	ENERO - SEPTIEMBRE			SEPTIEMBRE		
	Ton-Kms. (000)	Participación (%)	Crecimiento (%)	Ton-Kms. (000)	Participación (%)	Crecimiento (%)
LINEAS AEREAS						
LAN AIRLINES	19.599	53,8	-6,4	1.975	52,9	-14,5
LAN EXPRESS	13.412	36,8	1,3	1.404	37,6	-9,2
PAL AIRLINES	1.943	5,3	-36,0	105	2,8	-55,7
WEST AIR SWEDEN	1.158	3,2	(+)	221	5,9	(+)
SKY AIRLINE	259	0,7	(+)	8	0,2	(+)
AEROLINEAS DAMOJH	90	0,2	(+)	23	0,6	(+)
LAN CARGO	2	0,0	(+)			
Total general	36.463	100,0	-2,1	3.736	100,0	-8,8

B- OTROS ANTECEDENTES Y OBSERVACIONES:

- En el acumulado enero-septiembre del año 2012, el tráfico aéreo internacional de pasajeros representa el 45,9% del total transportado, con un crecimiento del 16,8%. En tanto, el tráfico aéreo doméstico de pasajeros representa el 54,1%, con un crecimiento del 19,3%.
- En el acumulado enero-septiembre del año 2012 se transportaron 11.253.387 pasajeros (6.083.226 pasajeros domésticos y 5.170.161 pasajeros internacionales), es decir, 1.729.361 pasajeros adicionales con respecto al mismo periodo del año 211.
- En septiembre 2012, los tráficos de pasajeros internacional, doméstico y total (suma de doméstico e internacional) crecieron un 10,9%, 16,6% y 14%, respectivamente.
- En relación a la carga transportada en el mes de septiembre, el tráfico internacional crece un 7,4%, el tráfico doméstico cae un 15,4% y el tráfico total (internacional más doméstico) crece un 4,7%.
- En relación a la carga transportada en el periodo enero-septiembre del año 2012, el tráfico internacional crece un 7,2%, en tanto, el tráfico doméstico cae en un 2,5% y el tráfico total (internacional más doméstico) crece un 6,1%.

Departamento Técnico-Económico
Junta de Aeronáutica Civil

⁵ Toneladas Absolutas: Total de toneladas transportadas dentro de Chile por vía aérea.

⁶ Toneladas-kilómetros de carga: suma del producto obtenido al multiplicar el número de toneladas de carga de pago transportadas en cada etapa de vuelo por la correspondiente distancia de la etapa. La cifra resultante equivale al número de kilómetros recorridos por todas las toneladas de carga.