

Santiago, miércoles 26 de diciembre de 2018

RESUMEN ESTADÍSTICO TRANSPORTE AÉREO COMERCIAL EN CHILE

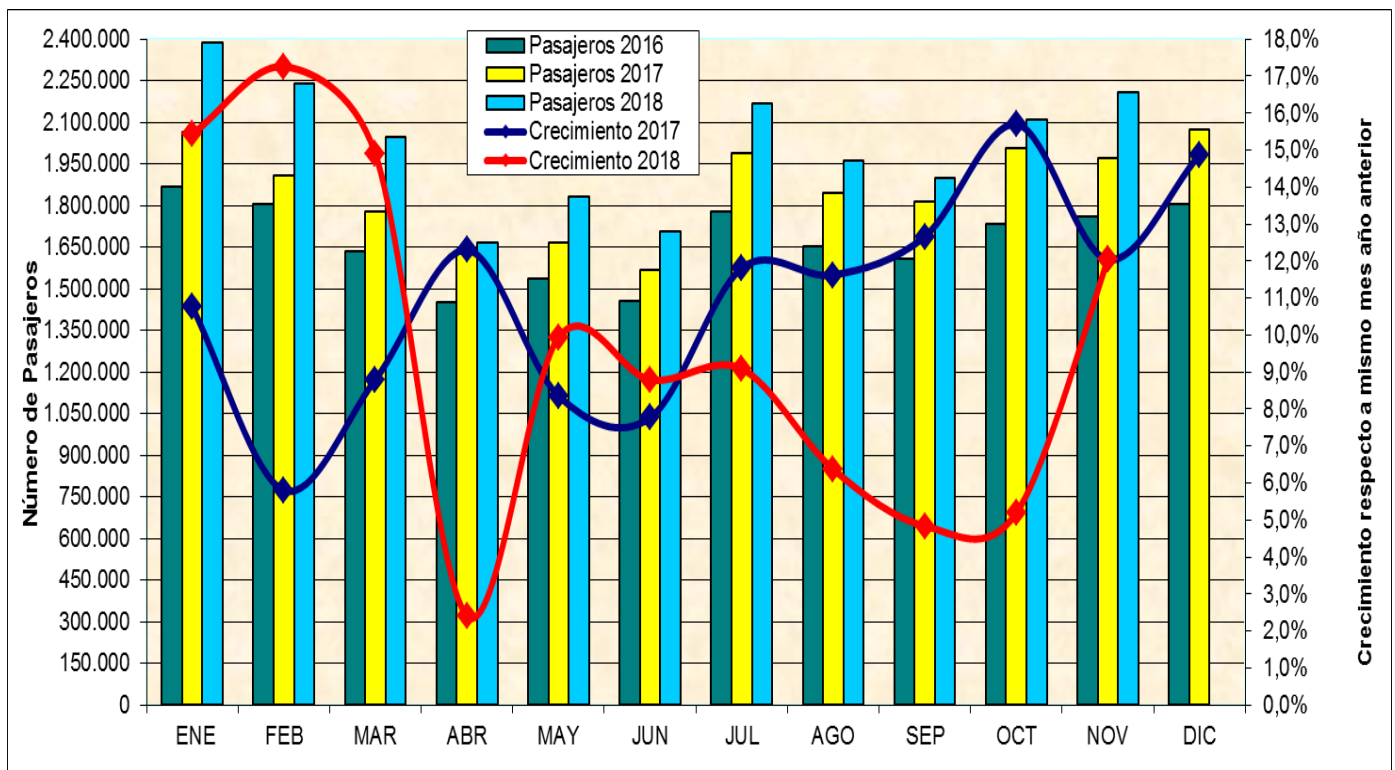
El resumen estadístico presenta en su primera parte un informe mensual donde se señalan cifras del transporte aéreo comercial regular de pasajeros y de carga, tanto nacional como internacional. Las comparaciones que se realizan, son respecto del mismo periodo del año anterior. En una segunda parte, se presenta una sección que brevemente reseña otros antecedentes y observaciones.

A. INFORME MES DE NOVIEMBRE Y PERIODO ENERO-NOVIEMBRE DE 2018:

1. Transporte aéreo de pasajeros:

En noviembre fueron transportados 2.209.597 pasajeros en vuelos nacionales e internacionales, lo que comparado con el mismo periodo del año 2017 representa un crecimiento de un 12,1%.

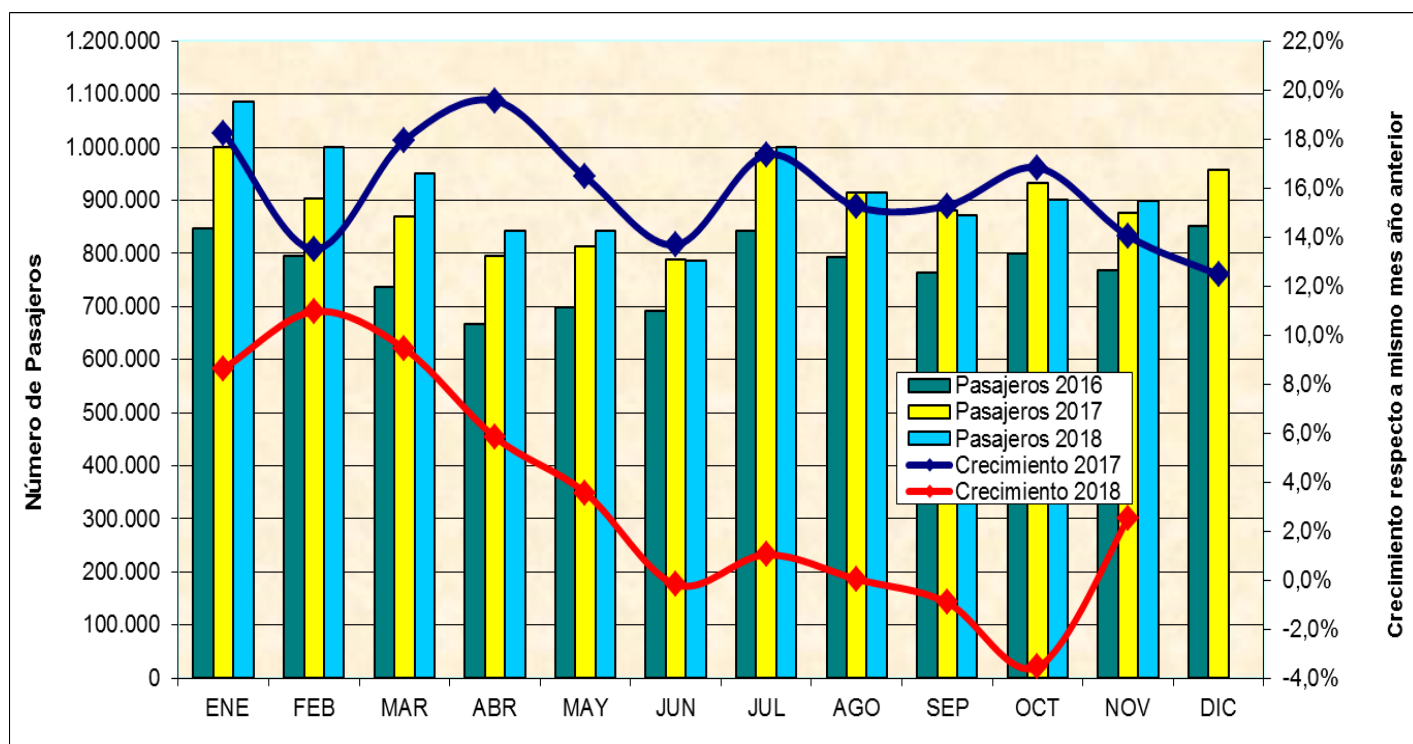
En el periodo enero-noviembre fueron transportados 22.228.086 pasajeros en vuelos nacionales e internacionales, lo que comparado con el mismo periodo del año 2017 representa un crecimiento de un 9,8%.



1.1. Tráfico internacional de pasajeros:

En noviembre fueron transportados 898.530 pasajeros con origen o destino internacional, con un crecimiento del 2,5%, en comparación con igual periodo del año 2017.

En el periodo enero-noviembre fueron transportados 10.093.376 pasajeros con origen o destino internacional, con un crecimiento del 3,4%, en comparación con igual periodo del año 2017.



▪ Participación y crecimiento de mercado diferenciado por líneas aéreas¹

AÑO 2018	ENERO - NOVIEMBRE			NOVIEMBRE		
	Pasajeros Transportados	Participación (%)	Crecimiento (%)	Pasajeros Transportados	Participación (%)	Crecimiento (%)
LATAM AIRLINES GROUP	4.201.338	41,6	0,8	393.489	43,8	5,7
LATAM AIRLINES BRASIL	872.368	8,6	-5,5	57.576	6,4	-25,5
SKY AIRLINE	654.858	6,5	6,2	71.232	7,9	30,2
C.O.P.A.	438.002	4,3	-4,9	39.962	4,4	5,8
LATAM AIRLINES PERU	404.586	4,0	15,6	37.496	4,2	14,3
AEROL. ARGENTINAS	359.148	3,6	-25,8	24.845	2,8	-40,5
AMERICAN AIRLINES	281.776	2,8	13,9	24.812	2,8	11,9
IBERIA	254.818	2,5	26,9	24.647	2,7	36,4
AVIANCA	246.009	2,4	-7,4	27.579	3,1	51,2
OCEANAIR LINHAS AEREAS	230.946	2,3	206,5	15.910	1,8	-12,2
GOL TRANS	228.365	2,3	0,7	19.528	2,2	3,4
AIR FRANCE	212.425	2,1	-2,1	19.249	2,1	-1,4
LATAM AIRLINES ARGENTINA	189.562	1,9	61,0	7.668	0,9	-64,6
L.A.C.S.A.	155.910	1,5	42,4	7.790	0,9	-19,9
AIR CANADA	135.591	1,3	-21,8	8.809	1,0	-32,6
AEROMEXICO	130.648	1,3	3,8	11.120	1,2	-5,3
K.L.M.	128.791	1,3	25,6	14.574	1,6	28,1
QANTAS AIRWAYS	118.543	1,2	1,7	11.175	1,2	0,4
DELTA AIRLINES	115.876	1,1	4,0	9.669	1,1	1,5
ALITALIA	111.231	1,1	4,5	9.691	1,1	10,0
UNITED AIRLINES	109.888	1,1	11,1	10.025	1,1	12,1
JETSMART SPA	102.107	1,0	(+)	12.134	1,4	(+)
LATAM AIRLINES ECUADOR	79.929	0,8	1,1	6.733	0,7	-7,0
LATAM AIRLINES PARAGUAY	74.719	0,7	46,6	7.381	0,8	44,5
BRITISH AIRWAYS	69.128	0,7	7,7	7.204	0,8	34,4
EMIRATES	46.735	0,5	(+)	6.235	0,7	(+)
LATIN AMERICAN WINGS	44.742	0,4	-72,1			
AUSTRAL	22.514	0,2	149,8	2.446	0,3	42,4
AMAZONAS PARAGUAY	16.383	0,2	14,0	940	0,1	-42,6
AMAZONAS S.A.	15.140	0,1	12,2	1.202	0,1	18,1
ESTELAR LATINOAMERICA	10.665	0,1	(+)	670	0,1	(+)
TACA-PERU	7.247	0,1	2614,2	6.385	0,7	(+)
PLUS ULTRA LINEAS AEREAS	5.204	0,1	-63,2			
DYNAMIC AIRWAYS	4.240	0,0	2,6			
LATAM AIRLINES CHILE	4.142	0,0	-89,7			

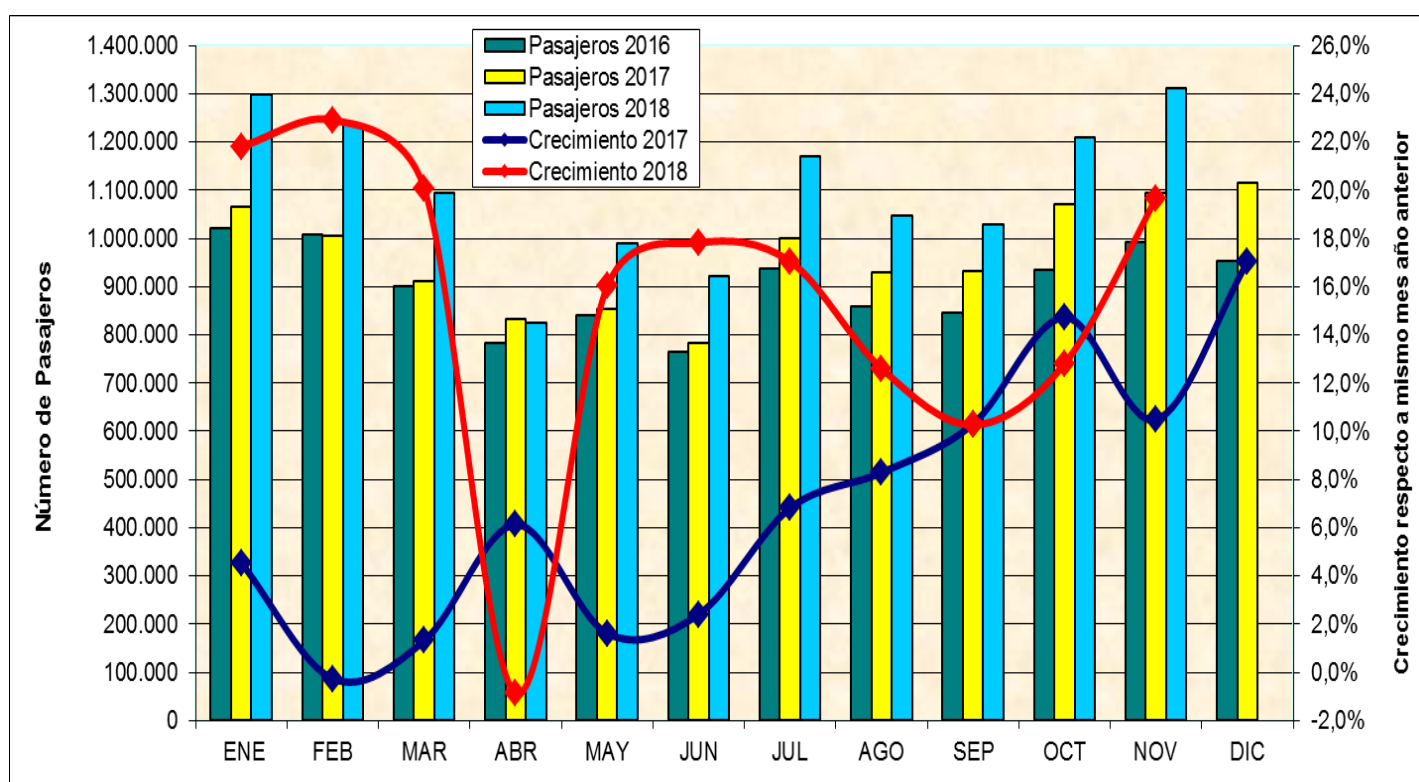
¹ Participación obtenida según los pasajeros absolutos transportados, es decir, corresponde al total de personas llegadas a Chile y salidas desde Chile por vía aérea.

MONGOLIAN AIRLINES	2.542	0,0	(+)			
PERUVIAN AIRLINES	2.500	0,0	(+)			
ONE SPA	1.829	0,0	-65,8			
AEROVIAS D.A.P.	1.031	0,0	-73,9	354	0,0	170,2
GLOBAL AVIATION	932	0,0	(+)			
GO2SKY	534	0,0	(+)			
STAR UP SA	321	0,0	(+)			
AEROLINEAS DAMOJH	113	0,0	(+)			
Total general	10.093.376	100,0	3,4	898.530	100,0	2,5

1.2. Tráfico doméstico de pasajeros:

En noviembre fueron transportados 1.311.067 pasajeros dentro de Chile, con un crecimiento del 19,7%, en comparación con igual periodo del año 2017.

En el periodo enero-noviembre fueron transportados 12.134.710 pasajeros dentro de Chile, con un crecimiento del 15,8%, en comparación con igual periodo del año 2017.



▪ Participación y crecimiento de mercado diferenciado por líneas aéreas

a) Pasajeros absolutos transportados²

AÑO 2018	ENERO - NOVIEMBRE			NOVIEMBRE		
	Pasajeros	Participación (%)	Crecimiento (%)	Pasajeros	Participación (%)	Crecimiento (%)
LINEAS AEREAS						
LATAM AIRLINES CHILE	4.486.349	37,0	0,2	453.965	34,6	4,0
SKY AIRLINE	3.102.428	25,6	9,6	344.719	26,3	23,8
LATAM AIRLINES GROUP	2.970.513	24,5	9,3	337.428	25,7	21,1
JETSMART SPA	1.449.316	11,9	516,4	164.558	12,6	122,7
AEROVIAS D.A.P.	96.856	0,8	18,0	8.048	0,6	-15,0
ONE SPA	12.721	0,1	-16,0	2.349	0,2	147,0
AMAZONAS S.A.	12.418	0,1	-64,4			
LATIN AMERICAN WINGS	4.109	0,0	-95,4			
Total general	12.134.710	100,0	15,8	1.311.067	100,0	19,7

² Pasajeros Absolutos: Total de personas transportados dentro de Chile por vía aérea.

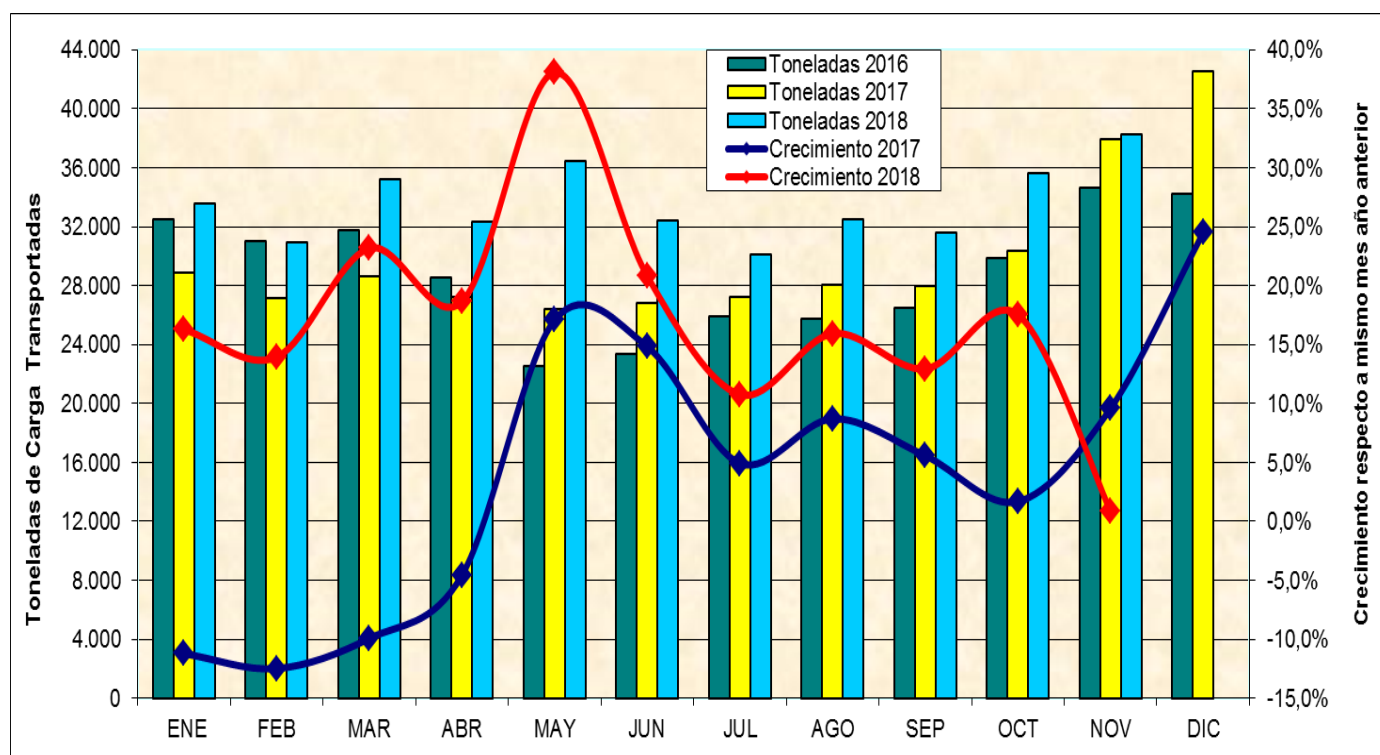
b) Pasajeros-kilómetros³

AÑO 2018	ENERO - NOVIEMBRE			NOVIEMBRE		
	Pax-Kms. (000)	Participación (%)	Crecimiento (%)	Pax-Kms. (000)	Participación (%)	Crecimiento (%)
LINEAS AEREAS						
LATAM AIRLINES CHILE	4.502.171	32,9	0,5	459.221	31,0	4,7
LATAM AIRLINES GROUP	4.339.750	31,7	7,4	480.412	32,5	15,2
SKY AIRLINE	3.279.559	23,9	8,1	361.240	24,4	19,0
JETSMART SPA	1.476.754	10,8	589,5	172.100	11,6	163,7
AEROVIAS D.A.P.	71.904	0,5	30,0	4.371	0,3	-34,6
ONE SPA	15.549	0,1	-21,0	2.878	0,2	154,5
AMAZONAS S.A.	5.022	0,0	-65,8			
LATIN AMERICAN WINGS	3.323	0,0	-94,1			
Total general	13.694.033	100,0	14,9	1.480.222	100,0	19,0

2. Toneladas de carga:

En noviembre fueron transportadas 38.270 toneladas de carga en vuelos nacionales e internacionales, lo que comparado con igual periodo del año 2017 representa un crecimiento de un 0,9%.

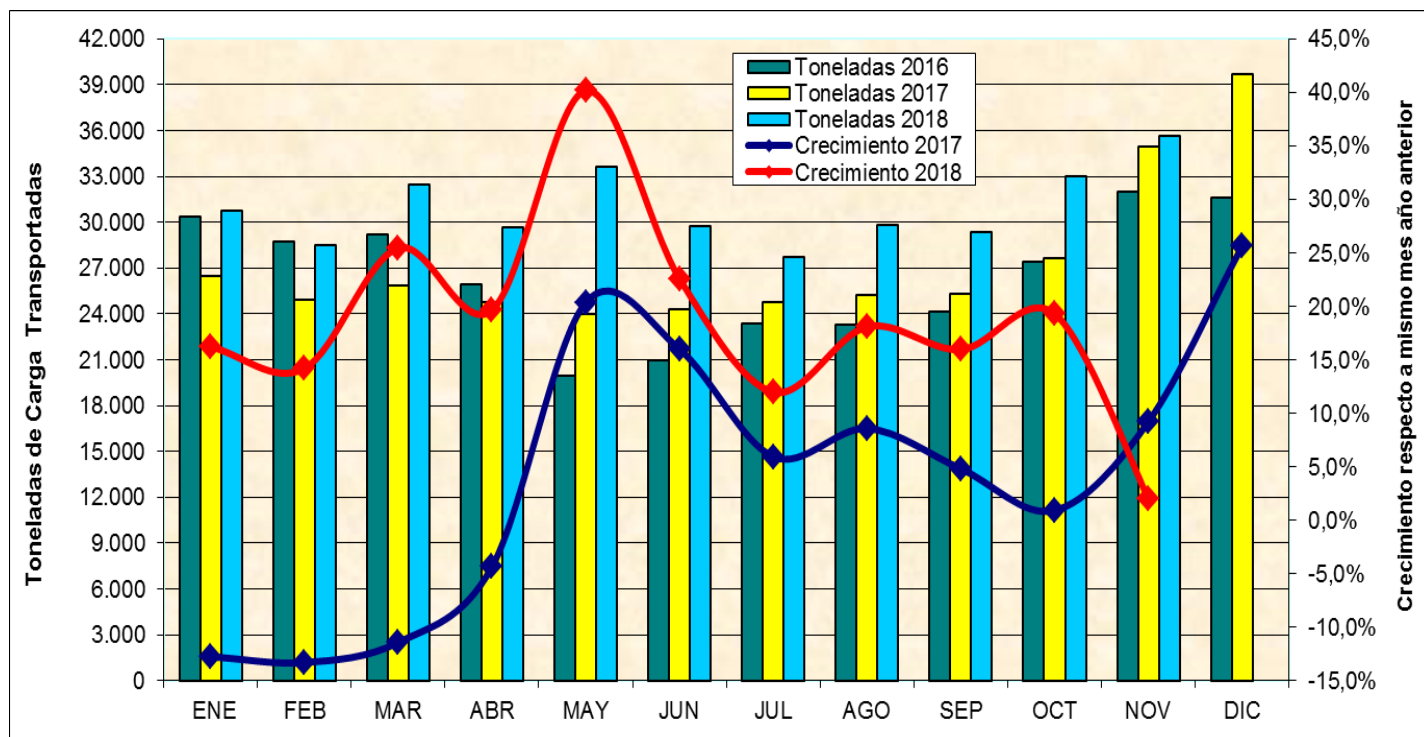
En el periodo enero-noviembre fueron transportadas 368.976 toneladas de carga en vuelos internacionales y nacionales, con un crecimiento del 16,6%, en comparación con igual periodo del año 2017.

**2.1. Tráfico internacional de carga:**

En noviembre fueron transportadas 35.654 toneladas de carga con origen o destino internacional, con un crecimiento del 2%, en comparación con igual periodo del año 2017.

En el periodo enero-noviembre fueron transportadas 340.239 toneladas de carga con origen o destino internacional, con un crecimiento del 18%, en comparación con igual periodo del año 2017.

³ **Pasajeros-kilómetros:** suma del producto obtenido al multiplicar el número de pasajeros de pago transportados en cada etapa de vuelo por la correspondiente distancia de la etapa. La cifra resultante equivale al número de kilómetros recorridos por todos los pasajeros.



Participación y crecimiento de mercado diferenciado por líneas aéreas⁴

AÑO 2018	ENERO - NOVIEMBRE			NOVIEMBRE		
	Toneladas de Carga	Participación (%)	Crecimiento (%)	Toneladas de Carga	Participación (%)	Crecimiento (%)
LATAM AIRLINES GROUP	102.163	30,0	5,8	9.868	27,7	-7,9
ATLAS AIR INC.	49.969	14,7	14,1	5.328	14,9	-7,0
LATAM CARGO	26.943	7,9	40,9	3.724	10,4	7,5
LATAM CARGO BRASIL	18.797	5,5	40,8	1.934	5,4	16,9
AMERICAN AIRLINES	15.742	4,6	-0,9	1.320	3,7	-17,7
LATAM AIRLINES BRASIL	11.558	3,4	47,8	953	2,7	125,1
SKY LEASE CARGO	10.701	3,1	9,1	475	1,3	-61,4
KALITTA AIR	10.688	3,1	(+)	1.191	3,3	(+)
DELTA AIRLINES	9.527	2,8	97,4	614	1,7	-23,2
IBERIA	9.135	2,7	31,3	1.105	3,1	32,0
AEROMEXICO	8.744	2,6	11,3	877	2,5	8,6
MARTINAIR HOLLAND	8.301	2,4	15,8	951	2,7	23,5
KOREAN AIR	7.231	2,1	10,4	746	2,1	-18,7
K.L.M.	6.138	1,8	73,0	673	1,9	42,7
TACA-PERU	5.887	1,7	124,3	251	0,7	-73,1
UNITED AIRLINES	4.878	1,4	4,3	438	1,2	7,5
UPS UNITED PARCEL SERVICE	4.791	1,4	144,9	665	1,9	240,0
AIR CANADA	4.521	1,3	-30,9	576	1,6	-22,9
AIR FRANCE	4.438	1,3	12,7	621	1,7	60,1
AVIANCA	3.906	1,1	-16,8	634	1,8	524,1
EMIRATES	2.702	0,8	(+)	737	2,1	(+)
QANTAS AIRWAYS	2.385	0,7	2,9	232	0,7	-27,1
BRITISH AIRWAYS	2.288	0,7	15,0	269	0,8	5,2
ALITALIA	2.102	0,6	-23,3	247	0,7	-37,0
LATAM AIRLINES PERU	1.504	0,4	152,2	571	1,6	340,2
OCEANAIR LINHAS AEREAS	1.287	0,4	-81,0	49	0,1	-70,3
C.O.P.A.	1.093	0,3	108,9	126	0,4	63,3
SKY AIRLINE	716	0,2	-9,1	79	0,2	-23,5
GOL TRANS	486	0,1	-19,3	75	0,2	-24,4
LATAM AIRLINES PARAGUAY	355	0,1	21,1	29	0,1	2,6

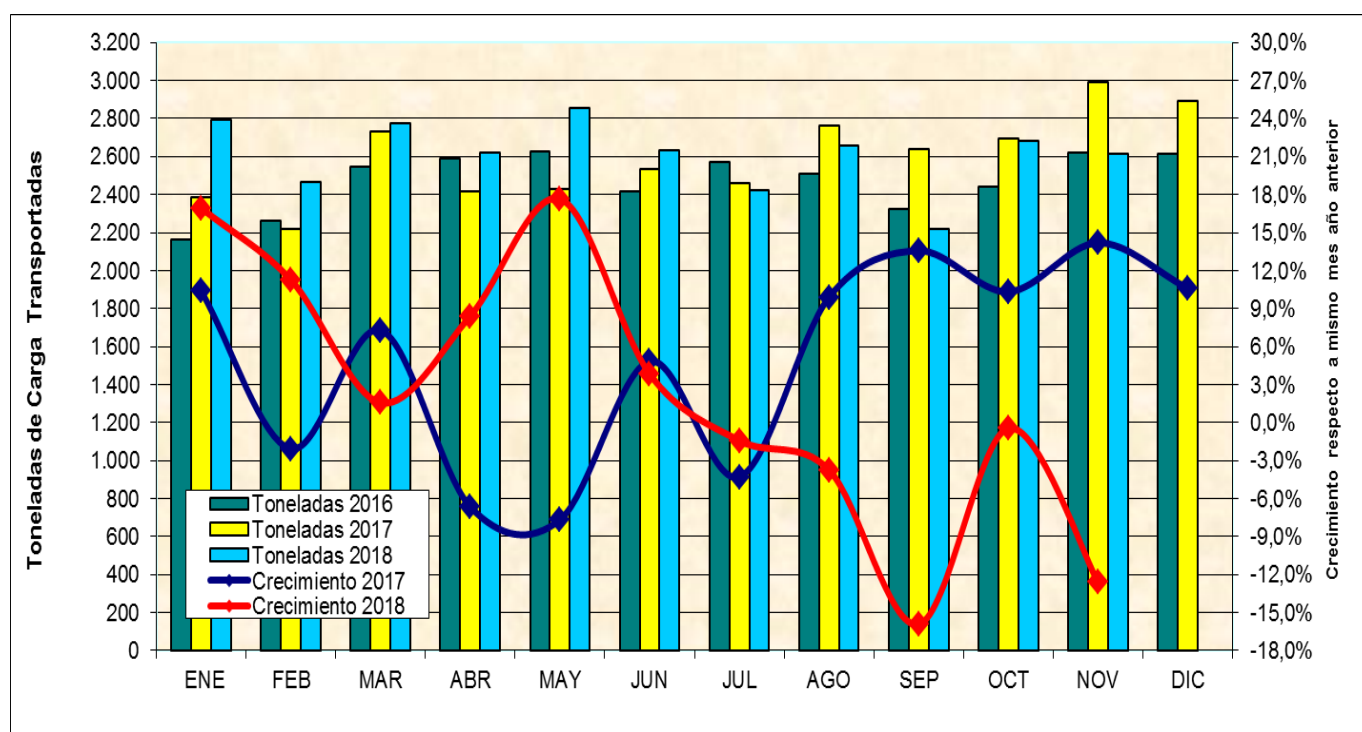
⁴ Participación obtenida según las toneladas absolutas transportadas por cada línea aérea, es decir, el total de toneladas ingresadas a Chile y salidas de Chile por vía aérea.

AEROL. ARGENTINAS	331	0,1	-24,4	25	0,1	-36,2
LATAM CARGO COLOMBIA	220	0,1	1048,1			
CARGOLUX AIRLINES	219	0,1	-46,1	209	0,6	-48,7
LATAM AIRLINES ECUADOR	159	0,0	8,7	9	0,0	-28,3
L.A.C.S.A.	133	0,0	-38,3	28	0,1	243,3
PLUS ULTRA LINEAS AEREAS	58	0,0	-53,0			
LATAM CARGO MEXICO	45	0,0	(+)			
LATAM AIRLINES ARGENTINA	43	0,0	2708,2	0	0,0	65,3
AIR CLASS	31	0,0	(+)	19	0,1	(+)
AUSTRAL	25	0,0	2217,2	6	0,0	(+)
LATIN AMERICAN WINGS	2	0,0	-99,1			
Total general	340.239	100,0	18,0	35.654	100,0	2,0

2.2. Tráfico doméstico de carga:

En noviembre fueron transportadas 2.617 toneladas de carga dentro de Chile, con una caída del 12,6%, en comparación con igual periodo del año 2017.

En el periodo enero-noviembre fueron transportadas 28.737 toneladas de carga dentro de Chile, con un crecimiento del 1,7%, en comparación con igual periodo del año 2017.



Participación y crecimiento de mercado diferenciado por líneas aéreas

a) Toneladas de carga absolutas transportadas⁵

AÑO 2018	ENERO - NOVIEMBRE			NOVIEMBRE		
	Toneladas de Carga	Participación (%)	Crecimiento (%)	Toneladas de Carga	Participación (%)	Crecimiento (%)
LINEAS AEREAS						
LATAM AIRLINES GROUP	13.731	47,8	5,8	1.334	51,0	-4,2
LATAM AIRLINES CHILE	10.069	35,0	-4,4	858	32,8	-23,8
SKY AIRLINE	4.832	16,8	3,2	418	16,0	-12,0
LATAM CARGO	105	0,4	55,8	7	0,3	(+)
Total general	28.737	100,0	1,7	2.617	100,0	-12,6

⁵ Toneladas Absolutas: Total de toneladas transportadas dentro de Chile por vía aérea.

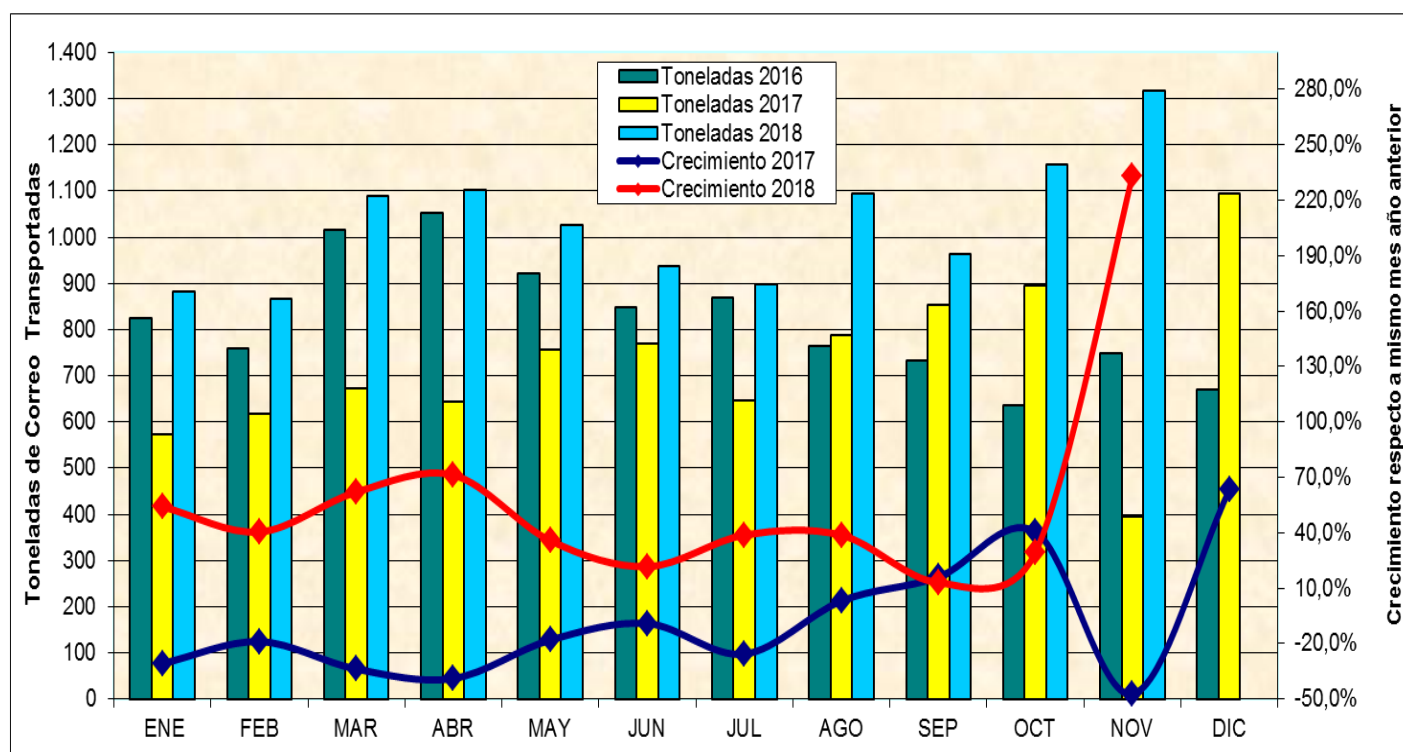
b) Toneladas-kilómetros de carga⁶

AÑO 2018	ENERO - NOVIEMBRE			NOVIEMBRE		
	Ton-Kms. de Carga(000)	Participación (%)	Crecimiento (%)	Ton-Kms. de Carga(000)	Participación (%)	Crecimiento (%)
LINEAS AEREAS						
LATAM AIRLINES GROUP	33.148	60,8	-5,5	3.316	64,5	-5,7
LATAM AIRLINES CHILE	13.890	25,5	-10,4	1.145	22,3	-28,0
SKY AIRLINE	6.983	12,8	-1,1	601	11,7	-15,5
LATAM CARGO	515	0,9	730,6	77	1,5	(+)
Total general	54.537	100,0	-5,5	5.139	100,0	-11,7

3. **Toneladas de correo:**

En noviembre fueron transportadas 1.318 toneladas de correo en vuelos nacionales e internacionales, lo que comparado con igual periodo del año 2017 representa un crecimiento de un 233,1%.

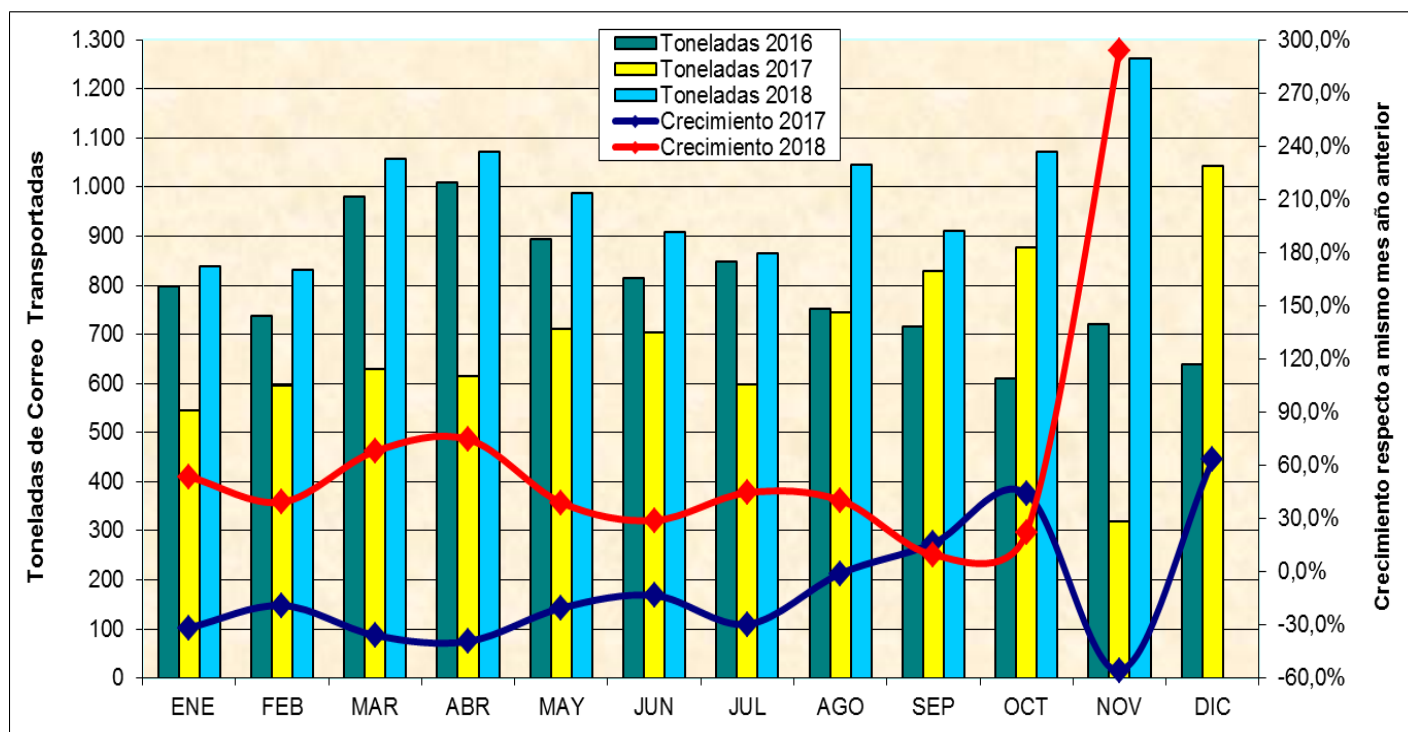
En el periodo enero-noviembre fueron transportadas 11.338 toneladas de correo en vuelos nacionales e internacionales, con un crecimiento del 49%, en comparación con igual periodo del año 2017.

3.1. **Tráfico internacional de correo:**

En noviembre fueron transportadas 1.261 toneladas de correo con origen o destino internacional, con un crecimiento del 294,1%, en comparación con igual periodo del año 2017.

En el periodo enero-noviembre fueron transportadas 10.849 toneladas de correo con origen o destino internacional, con un crecimiento del 51,3%, en comparación con igual periodo del año 2017.

⁶ **Toneladas-kilómetros de carga:** suma del producto obtenido al multiplicar el número de toneladas de carga de pago transportadas en cada etapa de vuelo por la correspondiente distancia de la etapa. La cifra resultante equivale al número de kilómetros recorridos por todas las toneladas de carga.



▪ Participación y crecimiento de mercado diferenciado por líneas aéreas⁷

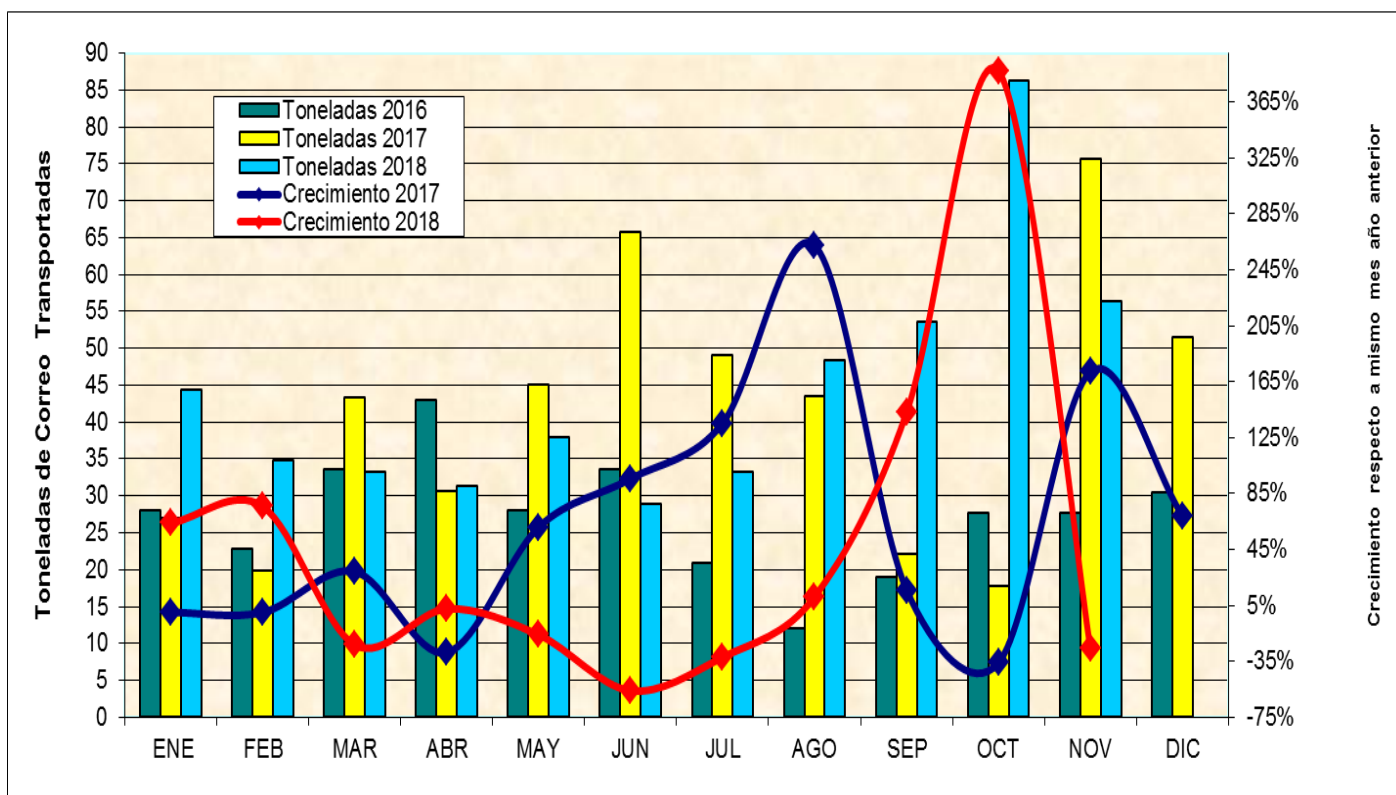
AÑO 2018	ENERO - NOVIEMBRE			NOVIEMBRE		
	Toneladas de Correo	Participación (%)	Crecimiento (%)	Toneladas de Correo	Participación (%)	Crecimiento (%)
LATAM AIRLINES GROUP	3.887	35,8	41,7	392	31,1	389,4
LATAM CARGO BRASIL	3.503	32,3	157,9	321	25,4	13420,6
UPS UNITED PARCEL SERVICE	1.293	11,9	25,6	293	23,2	184,1
AMERICAN AIRLINES	436	4,0	-33,2	56	4,4	114,3
UNITED AIRLINES	368	3,4	121,8	31	2,5	73,6
K.L.M.	338	3,1	15,5	43	3,4	12,1
LATAM AIRLINES BRASIL	277	2,6	376,5	24	1,9	313,6
LATAM CARGO	205	1,9	71,9	22	1,8	2372,1
QANTAS AIRWAYS	148	1,4	113,8	22	1,7	179,0
IBERIA	110	1,0	-32,6	17	1,4	17,2
AVIANCA	80	0,7	-37,6	11	0,9	3250,3
AIR FRANCE	67	0,6	-33,1	8	0,6	23,0
LATAM AIRLINES PERU	43	0,4	681,3	7	0,5	497,8
LATAM AIRLINES PARAGUAY	27	0,2	3635,0	4	0,3	3189,0
AEROL. ARGENTINAS	24	0,2	-25,2	1	0,1	94,5
ALITALIA	21	0,2	-59,2	4	0,3	572,3
LATAM AIRLINES ARGENTINA	7	0,1	(+)	-	-	-
L.A.C.S.A.	7	0,1	-25,3	3	0,3	(+)
AUSTRAL	5	0,0	(+)	2	0,1	(+)
LATAM AIRLINES ECUADOR	4	0,0	7233,3	-	-	-
Total general	10.849	100,0	51,3	1.261	100,0	294,1

3.2. Tráfico doméstico de correo:

En noviembre se transportaron 56 toneladas de correo dentro de Chile, con una caída del 25,4%, en comparación con igual periodo del año 2017.

En el periodo enero-noviembre fueron transportadas 489 toneladas de correo dentro de Chile, con un crecimiento del 11,2%, en comparación con igual periodo del año 2017.

⁷ Participación obtenida según las toneladas absolutas transportadas por cada línea aérea, es decir, el total de toneladas ingresadas a Chile y salidas de Chile por vía aérea.



▪ Participación y crecimiento de mercado diferenciado por líneas aéreas

a) Toneladas de correo absolutas transportadas⁸

AÑO 2018	ENERO - NOVIEMBRE			NOVIEMBRE		
	Toneladas de Correo	Participación (%)	Crecimiento (%)	Toneladas de Correo	Participación (%)	Crecimiento (%)
LINEAS AEREAS						
LATAM AIRLINES CHILE	274,8	56,2	28,9	31,8	56,4	2,7
LATAM AIRLINES GROUP	213,8	43,8	1,0	24,6	43,6	-44,9
Total general	488,6	100,0	11,2	56,4	100,0	-25,4

b) Toneladas-kilómetros de correo⁹

AÑO 2018	ENERO - NOVIEMBRE			NOVIEMBRE		
	Ton-Kms. de Correo(000)	Participación (%)	Crecimiento (%)	Ton-Kms. de Correo(000)	Participación (%)	Crecimiento (%)
LINEAS AEREAS						
LATAM AIRLINES CHILE	411	52,8	17,0	46	51,7	-4,2
LATAM AIRLINES GROUP	363	46,7	1,7	42	47,2	-38,2
LATAM CARGO	4	0,5	(+)	1	1,1	(+)
Total general	777	100,0	6,9	89	100,0	-23,3

⁸ Toneladas Absolutas: Total de toneladas transportadas dentro de Chile por vía aérea.

⁹ Toneladas-kilómetros de carga: suma del producto obtenido al multiplicar el número de toneladas de carga de pago transportadas en cada etapa de vuelo por la correspondiente distancia de la etapa. La cifra resultante equivale al número de kilómetros recorridos por todas las toneladas de carga.

B- OTROS ANTECEDENTES Y OBSERVACIONES:

- En el acumulado enero-noviembre del año 2018 el tráfico aéreo internacional de pasajeros representa el 45,4% del total transportado, con un crecimiento del 3,4%. En tanto, el tráfico aéreo doméstico de pasajeros representa el 54,6%, con un crecimiento del 15,8%.
- En el acumulado enero-noviembre del año 2018 se transportaron 22.228.086 pasajeros (12.134.710 pasajeros domésticos y 10.093.376 pasajeros internacionales), es decir, 1.984.334 pasajeros adicionales con respecto al mismo periodo del año 2017.
- En noviembre 2018, los tráficos de pasajeros internacional, doméstico y total (suma de doméstico e internacional) crecieron un 2,5%, 19,7% y 12,1%, respectivamente.
- En relación a la carga transportada en el mes de noviembre, el tráfico internacional y total (suma de doméstico e internacional) crecieron un 2% y 0,9%, respectivamente. Mientras el tráfico doméstico cayó en un 12,6%.
- En relación a la carga transportada en el periodo enero-noviembre del año 2018, el tráfico internacional, doméstico y el tráfico total (internacional más doméstico) crecieron un 18%, 1,7% y 16,6%, respectivamente.
- En relación al correo transportado en noviembre de 2018, el tráfico internacional y total (suma de doméstico e internacional) crecieron en un 294,1% y 233,1%, respectivamente. Mientras el tráfico doméstico cayó en un 25,4%.
- En relación al correo transportado en el periodo enero-noviembre del año 2018, el tráfico internacional, doméstico y el tráfico total (internacional más doméstico) crecieron un 51,3%, 11,2% y 49%, respectivamente.

Departamento Técnico-Económico
Junta de Aeronáutica Civil

