

Santiago, miércoles 24 de octubre de 2018

RESUMEN ESTADÍSTICO TRANSPORTE AÉREO COMERCIAL EN CHILE

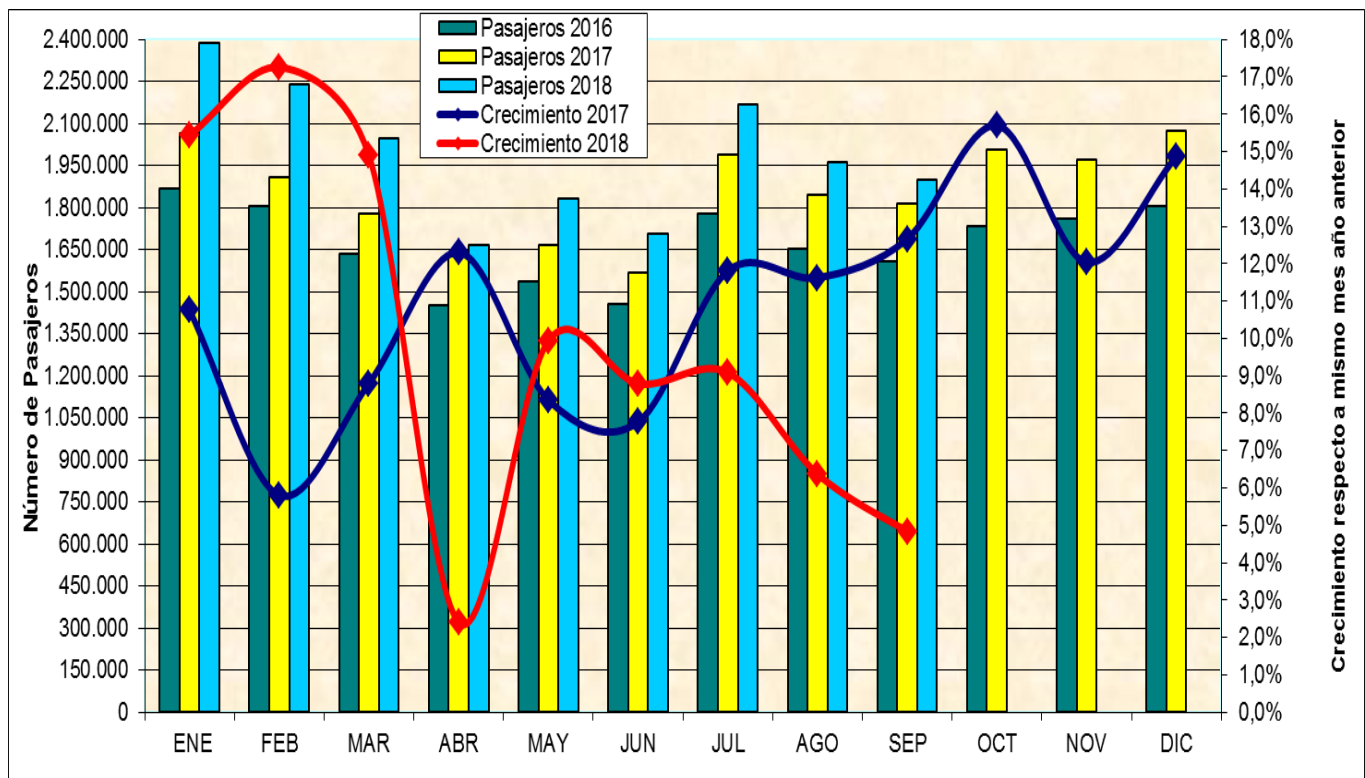
El resumen estadístico presenta en su primera parte un informe mensual donde se señalan cifras del transporte aéreo comercial regular de pasajeros y de carga, tanto nacional como internacional. Las comparaciones que se realizan, son respecto del mismo periodo del año anterior. En una segunda parte, se presenta una sección que brevemente reseña otros antecedentes y observaciones.

A. INFORME MES DE SEPTIEMBRE Y PERIODO ENERO-SEPTIEMBRE DE 2018:

1. Transporte aéreo de pasajeros:

En septiembre fueron transportados 1.900.352 pasajeros en vuelos nacionales e internacionales, lo que comparado con el mismo periodo del año 2017 representa un crecimiento de un 4,8%.

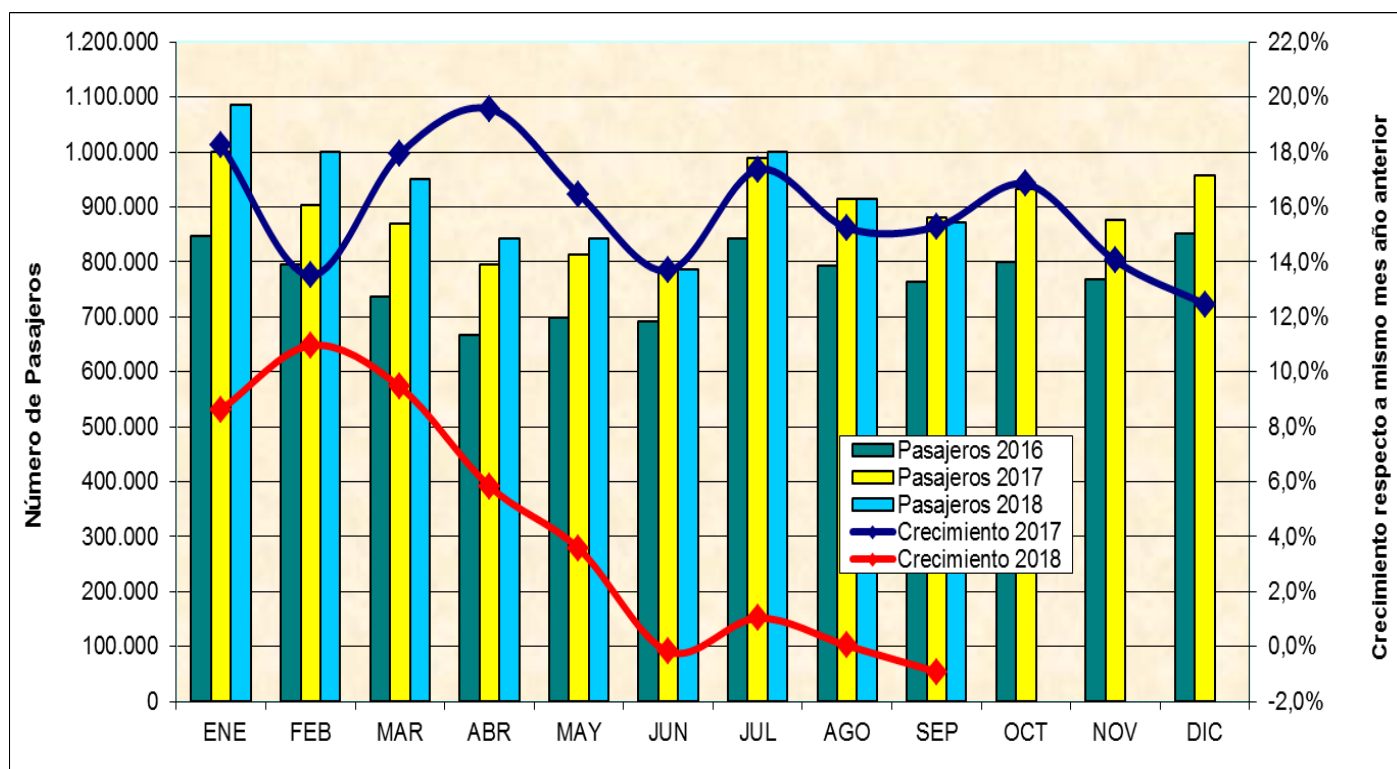
En el periodo enero-septiembre fueron transportados 17.908.915 pasajeros en vuelos nacionales e internacionales, lo que comparado con el mismo periodo del año 2017 representa un crecimiento de un 10,1%.



1.1. Tráfico internacional de pasajeros:

En septiembre fueron transportados 871.742 pasajeros con origen o destino internacional, con una caída del 0,9%, en comparación con igual periodo del año 2017.

En el periodo enero-septiembre fueron transportados 8.294.628 pasajeros con origen o destino internacional, con un crecimiento del 4,3%, en comparación con igual periodo del año 2017.



▪ Participación y crecimiento de mercado diferenciado por líneas aéreas¹

AÑO 2018	ENERO - SEPTIEMBRE			SEPTIEMBRE		
	Pasajeros Transportados	Participación (%)	Crecimiento (%)	Pasajeros Transportados	Participación (%)	Crecimiento (%)
LATAM AIRLINES GROUP	3.429.728	41,3	1,1	386.673	44,4	6,5
LATAM AIRLINES BRASIL	718.240	8,7	-7,5	53.043	6,1	-34,8
SKY AIRLINE	525.773	6,3	5,1	52.224	6,0	-10,9
C.O.P.A.	357.285	4,3	-5,8	37.444	4,3	-0,1
LATAM AIRLINES PERU	330.816	4,0	17,6	35.318	4,1	0,5
AEROL. ARGENTINAS	306.114	3,7	-23,0	26.621	3,1	-41,2
AMERICAN AIRLINES	233.010	2,8	16,0	23.406	2,7	16,4
IBERIA	204.171	2,5	24,4	28.356	3,3	51,6
OCEANAIR LINHAS AEREAS	197.612	2,4	437,4	22.992	2,6	12,9
GOL TRANS	190.585	2,3	1,4	20.801	2,4	-9,6
AVIANCA	189.001	2,3	-18,1	28.158	3,2	35,5
AIR FRANCE	175.126	2,1	-2,1	20.063	2,3	1,0
LATAM AIRLINES ARGENTINA	173.826	2,1	133,0	6.532	0,7	-13,1
L.A.C.S.A.	139.213	1,7	56,9	10.673	1,2	8,0
AIR CANADA	120.076	1,4	-19,0	7.701	0,9	-40,7
AEROMEXICO	108.436	1,3	5,3	10.357	1,2	-2,3
K.L.M.	105.458	1,3	28,1	10.217	1,2	33,0
DELTA AIRLINES	96.240	1,2	5,5	9.660	1,1	-4,1
QANTAS AIRWAYS	95.995	1,2	2,1	10.696	1,2	-2,6
ALITALIA	91.949	1,1	4,6	10.790	1,2	0,9
UNITED AIRLINES	90.203	1,1	11,7	9.129	1,0	9,1
JETSMART SPA	79.065	1,0	(+)	14.870	1,7	(+)
LATAM AIRLINES ECUADOR	65.856	0,8	2,4	6.877	0,8	-3,0
LATAM AIRLINES PARAGUAY	60.172	0,7	50,0	7.540	0,9	36,7
BRITISH AIRWAYS	55.314	0,7	5,2	6.015	0,7	0,2
LATIN AMERICAN WINGS	44.742	0,5	-65,7			
EMIRATES	32.737	0,4	(+)	10.975	1,3	(+)
AUSTRAL	17.699	0,2	218,3	2.085	0,2	113,8
AMAZONAS PARAGUAY	14.544	0,2	30,4	516	0,1	-64,9
AMAZONAS S.A.	12.772	0,2	12,3	1.119	0,1	-5,4
ESTELAR LATINOAMERICA	9.057	0,1	(+)	891	0,1	(+)
PLUS ULTRA LINEAS AEREAS	5.204	0,1	-58,1			
DYNAMIC AIRWAYS	4.240	0,1	(+)			
LATAM AIRLINES CHILE	4.142	0,0	-88,8			

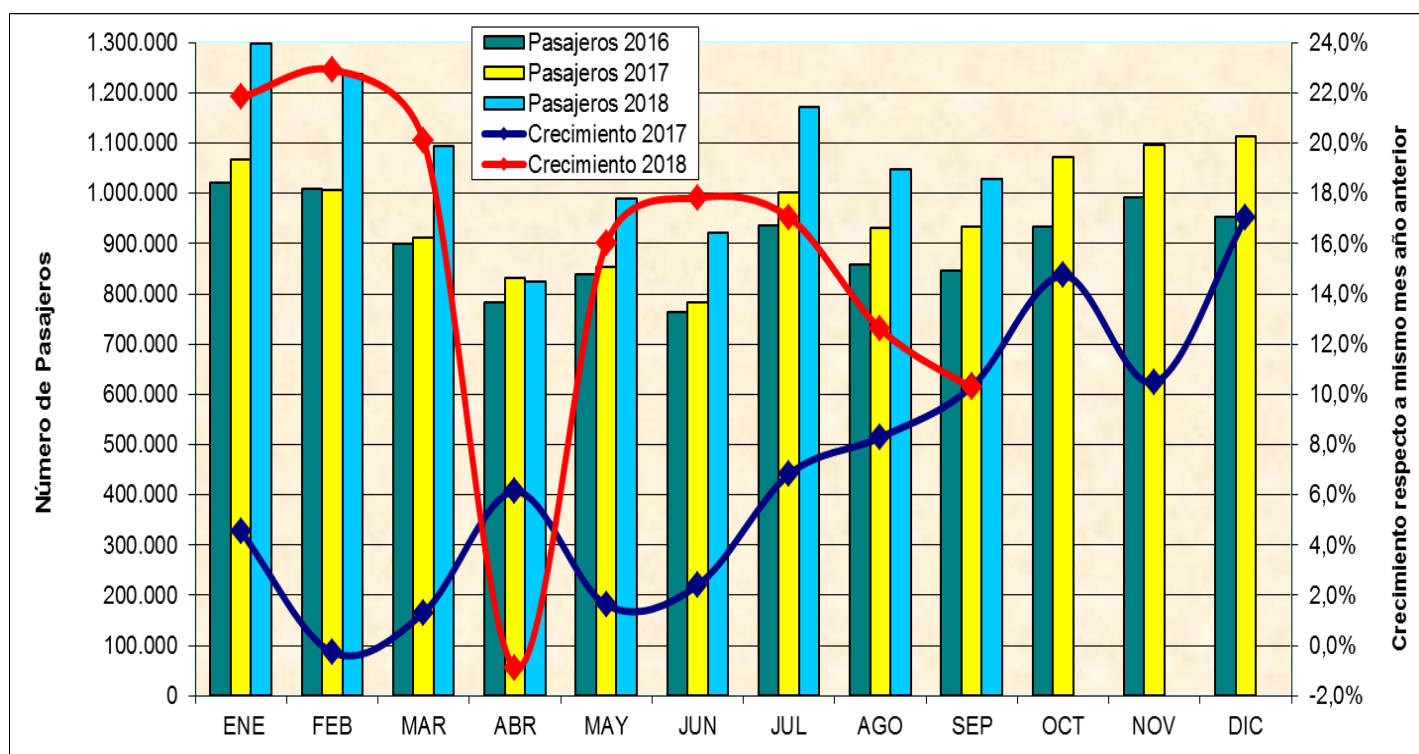
¹ Participación obtenida según los pasajeros absolutos transportados, es decir, corresponde al total de personas llegadas a Chile y salidas desde Chile por vía aérea.

MONGOLIAN AIRLINES	2.542	0,0	(+)			
PERUVIAN AIRLINES	2.500	0,0	(+)			
ONE SPA	1.829	0,0	30,8			
GLOBAL AVIATION	932	0,0	(+)			
TACA-PERU	862	0,0	222,8			
AEROVIAS D.A.P.	594	0,0	-83,5			
GO2SKY	534	0,0	(+)			
STAR UP SA	321	0,0	(+)			
AEROLINEAS DAMOJH	113	0,0	(+)			
Total general	8.294.628	100,0	4,3	871.742	100,0	-0,9

1.2. Tráfico doméstico de pasajeros:

En septiembre fueron transportados 1.028.610 pasajeros dentro de Chile, con un crecimiento del 10,3%, en comparación con igual periodo del año 2017.

En el periodo enero-septiembre fueron transportados 9.614.287 pasajeros dentro de Chile, con un crecimiento del 15,6%, en comparación con igual periodo del año 2017.



▪ Participación y crecimiento de mercado diferenciado por líneas aéreas

a) Pasajeros absolutos transportados²

AÑO 2018	ENERO - SEPTIEMBRE			SEPTIEMBRE		
	Pasajeros	Participación (%)	Crecimiento (%)	Pasajeros	Participación (%)	Crecimiento (%)
LINEAS AEREAS						
LATAM AIRLINES CHILE	3.601.394	37,5	-0,3	384.245	37,4	0,2
SKY AIRLINE	2.429.269	25,3	7,0	275.583	26,8	8,3
LATAM AIRLINES GROUP	2.322.868	24,2	6,6	239.253	23,3	7,9
JETSMART SPA	1.154.419	12,0	1325,1	121.968	11,9	136,4
AEROVIAS D.A.P.	81.362	0,8	25,2	5.835	0,6	-14,9
AMAZONAS S.A.	12.418	0,1	-54,8			
ONE SPA	8.448	0,1	-32,2	1.726	0,2	4,2
LATIN AMERICAN WINGS	4.109	0,0	-93,9			
Total general	9.614.287	100,0	15,6	1.028.610	100,0	10,3

² Pasajeros Absolutos: Total de personas transportados dentro de Chile por vía aérea.

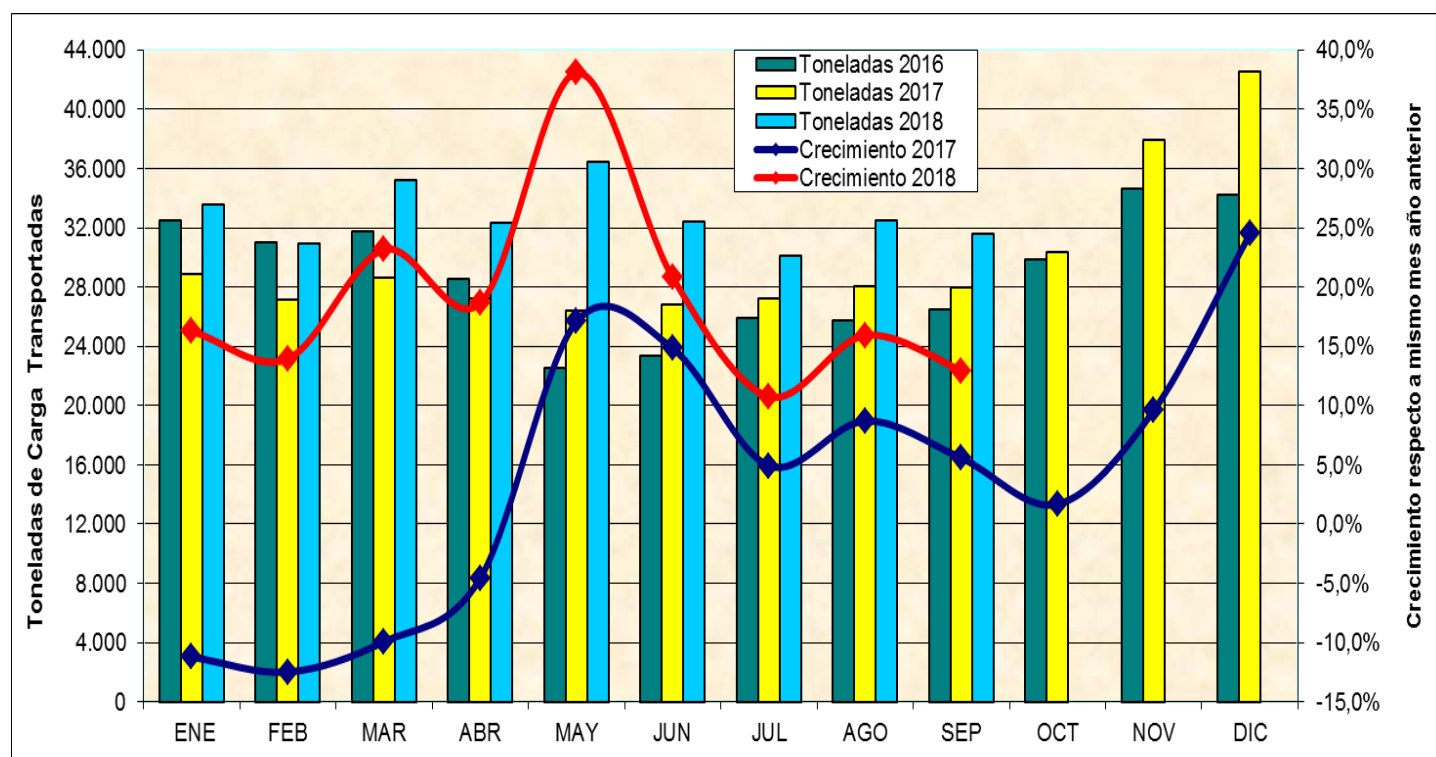
b) Pasajeros-kilómetros³

AÑO 2018	ENERO - SEPIEMBRE			SEPTIEMBRE		
	Pax-Kms. (000)	Participación (%)	Crecimiento (%)	Pax-Kms. (000)	Participación (%)	Crecimiento (%)
LINEAS AEREAS						
LATAM AIRLINES CHILE	3.607.855	33,2	-0,2	379.213	33,0	1,2
LATAM AIRLINES GROUP	3.425.250	31,6	5,6	351.211	30,6	6,6
SKY AIRLINE	2.567.859	23,7	5,9	288.741	25,1	8,0
JETSMART SPA	1.170.344	10,8	1396,1	123.876	10,8	157,5
AEROVIAS D.A.P.	63.551	0,6	46,4	3.238	0,3	-32,2
ONE SPA	10.314	0,1	-36,6	2.114	0,2	-3,6
AMAZONAS S.A.	5.022	0,0	-56,7	0	0,0	-100,0
LATIN AMERICAN WINGS	3.323	0,0	-92,0	0	0,0	-100,0
Total general	10.853.519	100,0	14,6	1.148.393	100,0	11,0

2. Toneladas de carga:

En septiembre fueron transportadas 31.573 toneladas de carga en vuelos nacionales e internacionales, lo que comparado con igual periodo del año 2017 representa un crecimiento de un 12,9%.

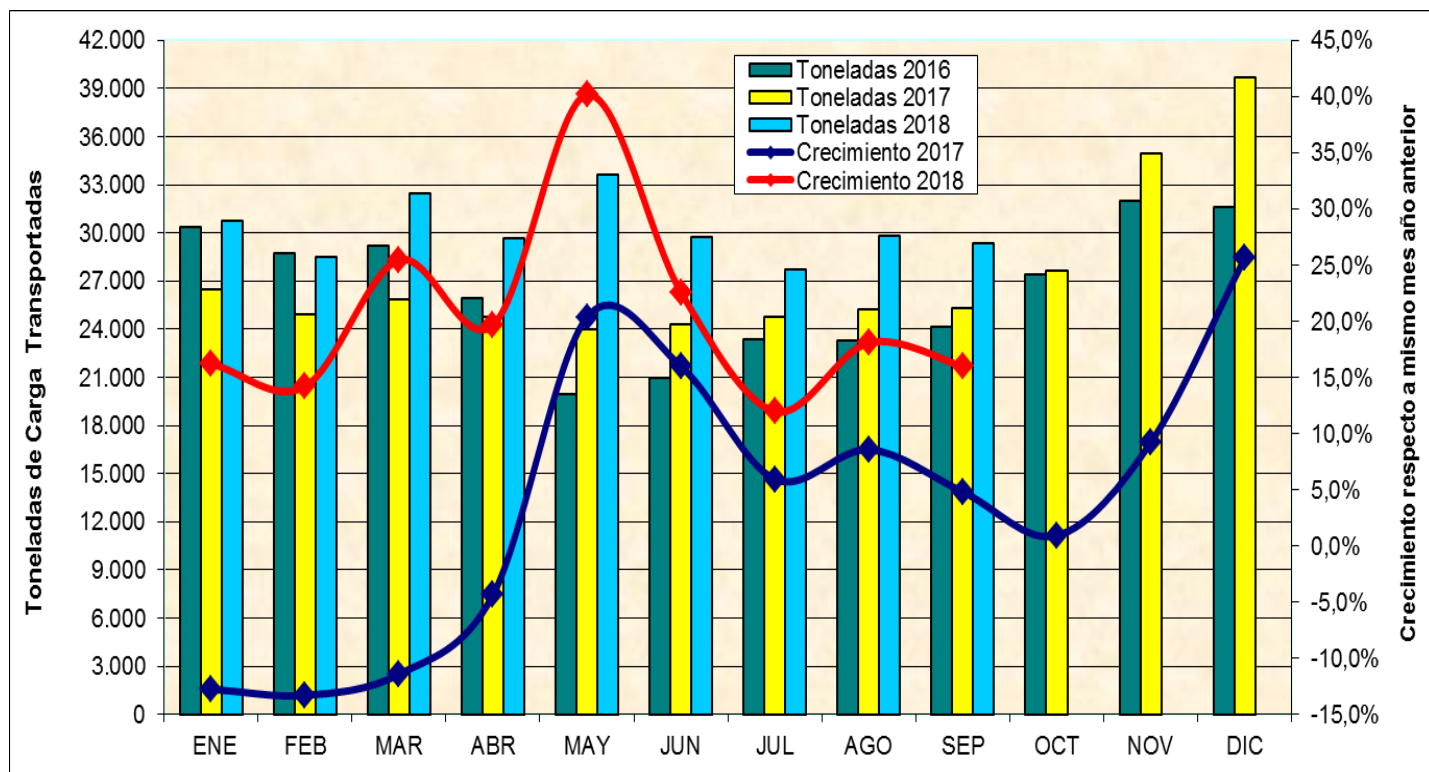
En el periodo enero-septiembre fueron transportadas 295.059 toneladas de carga en vuelos internacionales y nacionales, con un crecimiento del 18,9%, en comparación con igual periodo del año 2017.

**2.1. Tráfico internacional de carga:**

En septiembre fueron transportadas 29.357 toneladas de carga con origen o destino internacional, con un crecimiento del 15,9%, en comparación con igual periodo del año 2017.

En el periodo enero-septiembre fueron transportadas 271.618 toneladas de carga con origen o destino internacional, con un crecimiento del 20,4%, en comparación con igual periodo del año 2017.

³ **Pasajeros-kilómetros:** suma del producto obtenido al multiplicar el número de pasajeros de pago transportados en cada etapa de vuelo por la correspondiente distancia de la etapa. La cifra resultante equivale al número de kilómetros recorridos por todos los pasajeros.



Participación y crecimiento de mercado diferenciado por líneas aéreas⁴

AÑO 2018	ENERO - SEPTIEMBRE			SEPTIEMBRE		
	Toneladas de Carga	Participación (%)	Crecimiento (%)	Toneladas de Carga	Participación (%)	Crecimiento (%)
LATAM AIRLINES GROUP	82.061	30,2	7,9	9.609	32,7	11,5
ATLAS AIR INC.	40.057	14,7	20,6	4.122	14,0	12,0
LATAM CARGO	20.528	7,6	48,6	1.846	6,3	38,9
LATAM CARGO BRASIL	14.945	5,5	42,8	1.469	5,0	24,7
AMERICAN AIRLINES	12.854	4,7	1,6	1.402	4,8	11,4
SKY LEASE CARGO	10.226	3,8	21,8	237	0,8	-13,4
LATAM AIRLINES BRASIL	9.858	3,6	34,5	717	2,4	-5,6
KALITTA AIR	8.112	3,0	(+)	1.505	5,1	(+)
DELTA AIRLINES	7.232	2,7	143,0	1.017	3,5	49,5
IBERIA	7.104	2,6	30,7	904	3,1	24,1
AEROMEXICO	6.964	2,6	11,2	669	2,3	-18,1
MARTINAIR HOLLAND	6.568	2,4	11,6	755	2,6	10,2
KOREAN AIR	6.003	2,2	20,9	588	2,0	-15,0
TACA-PERU	5.488	2,0	677,2	521	1,8	-26,1
K.L.M.	4.791	1,8	69,3	519	1,8	64,5
UNITED AIRLINES	3.957	1,5	7,0	428	1,5	-12,7
UPS UNITED PARCEL SERVICE	3.607	1,3	124,3	351	1,2	129,6
AIR FRANCE	3.443	1,3	7,6	296	1,0	-15,1
AIR CANADA	3.391	1,2	-36,1	423	1,4	-46,7
AVIANCA	2.588	1,0	-43,6	645	2,2	120,4
QANTAS AIRWAYS	1.912	0,7	9,5	216	0,7	-11,5
BRITISH AIRWAYS	1.809	0,7	14,4	203	0,7	-10,9
ALITALIA	1.729	0,6	-15,9	147	0,5	-58,3
EMIRATES	1.330	0,5	(+)	387	1,3	(+)
OCEANAIR LINHAS AEREAS	1.180	0,4	-81,4	41	0,1	145,9
C.O.P.A.	918	0,3	130,5	132	0,5	59,2
LATAM AIRLINES PERU	898	0,3	137,3	16	0,1	-83,6
SKY AIRLINE	545	0,2	-8,9	68	0,2	-21,5

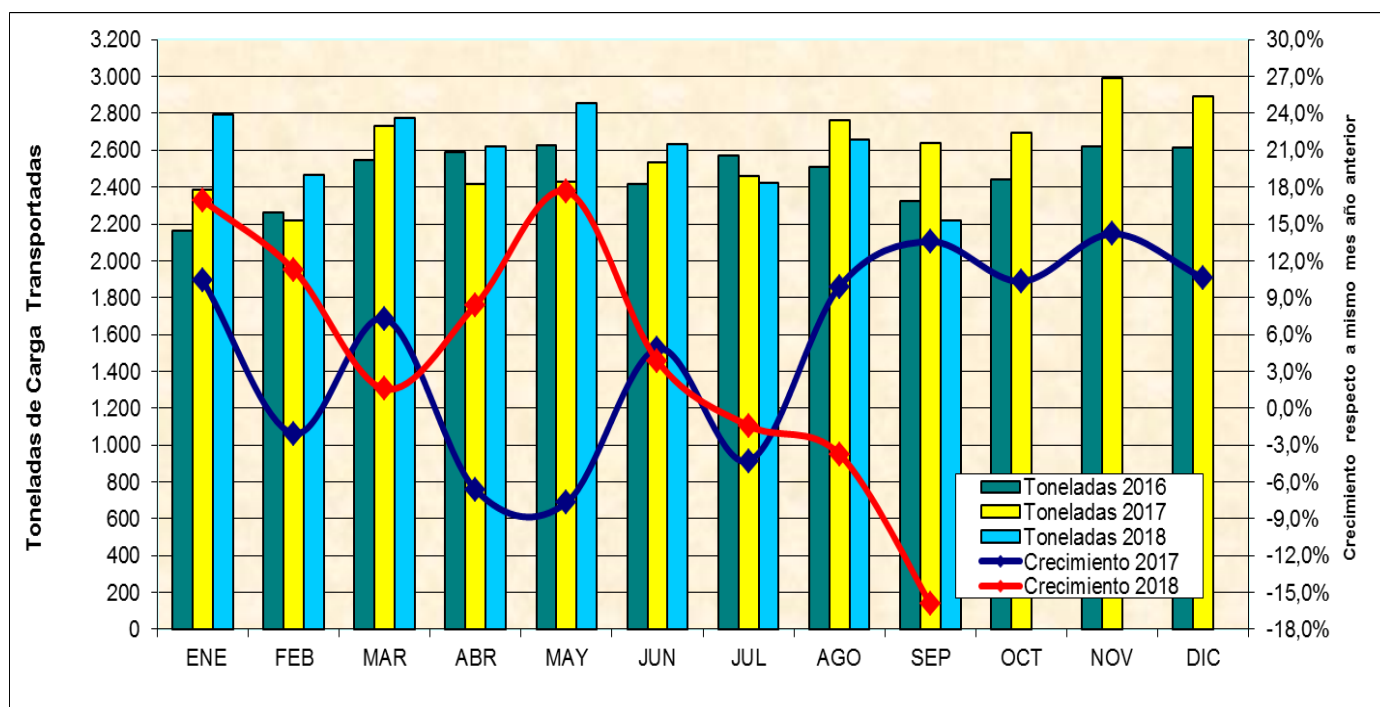
⁴ Participación obtenida según las toneladas absolutas transportadas por cada línea aérea, es decir, el total de toneladas ingresadas a Chile y salidas de Chile por vía aérea.

GOL TRANS	361	0,1	-19,2	26	0,1	-58,7
LATAM AIRLINES PARAGUAY	289	0,1	24,5	33	0,1	16,6
AEROL. ARGENTINAS	282	0,1	-21,1	33	0,1	-44,9
LATAM CARGO COLOMBIA	219	0,1	1040,6			
LATAM AIRLINES ECUADOR	140	0,1	28,3	10	0,0	-32,3
L.A.C.S.A.	69	0,0	-65,2	20	0,1	111,3
PLUS ULTRA LINEAS AEREAS	58	0,0	-53,0			
LATAM CARGO MEXICO	45	0,0	(+)			
LATAM AIRLINES ARGENTINA	23	0,0	1772,4	0	0,0	-72,2
AIR CLASS	12	0,0	(+)			
AUSTRAL	11	0,0	939,1	3	0,0	(+)
CARGOLUX AIRLINES	10	0,0	(+)			
LATIN AMERICAN WINGS	2	0,0	-98,4			
Total general	271.618	100,0	20,4	29.357	100,0	15,9

2.2. Tráfico doméstico de carga:

En septiembre fueron transportadas 2.216 toneladas de carga dentro de Chile, con una caída del 15,9%, en comparación con igual periodo del año 2017.

En el periodo enero-septiembre fueron transportadas 23.440 toneladas de carga dentro de Chile, con un crecimiento del 3,8%, en comparación con igual periodo del año 2017.



Participación y crecimiento de mercado diferenciado por líneas aéreas

a) Toneladas de carga absolutas transportadas⁵

AÑO 2018	ENERO - SEPTIEMBRE			SEPTIEMBRE		
	Toneladas de Carga	Participación (%)	Crecimiento (%)	Toneladas de Carga	Participación (%)	Crecimiento (%)
LINEAS AEREAS						
LATAM AIRLINES GROUP	11.120	47,4	6,7	1.022	46,1	-17,6
LATAM AIRLINES CHILE	8.283	35,3	-1,0	813	36,7	-15,6
SKY AIRLINE	3.941	16,8	6,1	365	16,5	-15,6
LATAM CARGO	96	0,4	42,8	16	0,7	(+)
Total general	23.440	100,0	3,8	2.216	100,0	-15,9

⁵ Toneladas Absolutas: Total de toneladas transportadas dentro de Chile por vía aérea.

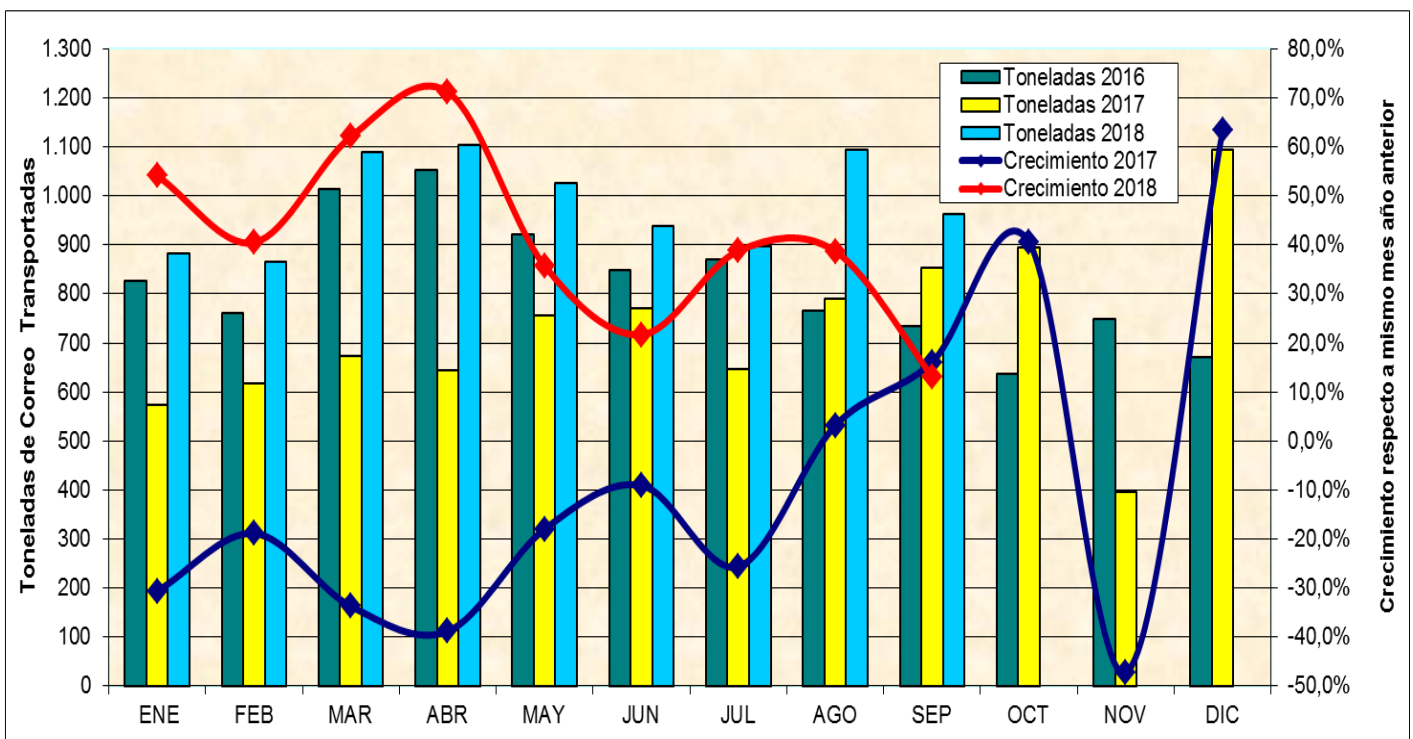
b) Toneladas-kilómetros de carga⁶

AÑO 2018	ENERO - SEPTIEMBRE			SEPTIEMBRE		
	Ton-Kms. de Carga(000)	Participación (%)	Crecimiento (%)	Ton-Kms. de Carga(000)	Participación (%)	Crecimiento (%)
LINEAS AEREAS						
LATAM AIRLINES GROUP	26.629	60,2	-6,0	2.588	60,5	-21,8
LATAM AIRLINES CHILE	11.479	26,0	-7,6	1.108	25,9	-19,6
SKY AIRLINE	5.710	12,9	1,9	522	12,2	-20,9
LATAM CARGO	388	0,9	525,8	60	1,4	(+)
Total general	44.207	100,0	-4,7	4.278	100,0	-20,0

3. **Toneladas de correo:**

En septiembre fueron transportadas 963 toneladas de correo en vuelos nacionales e internacionales, lo que comparado con igual periodo del año 2017 representa un crecimiento de un 13,1%.

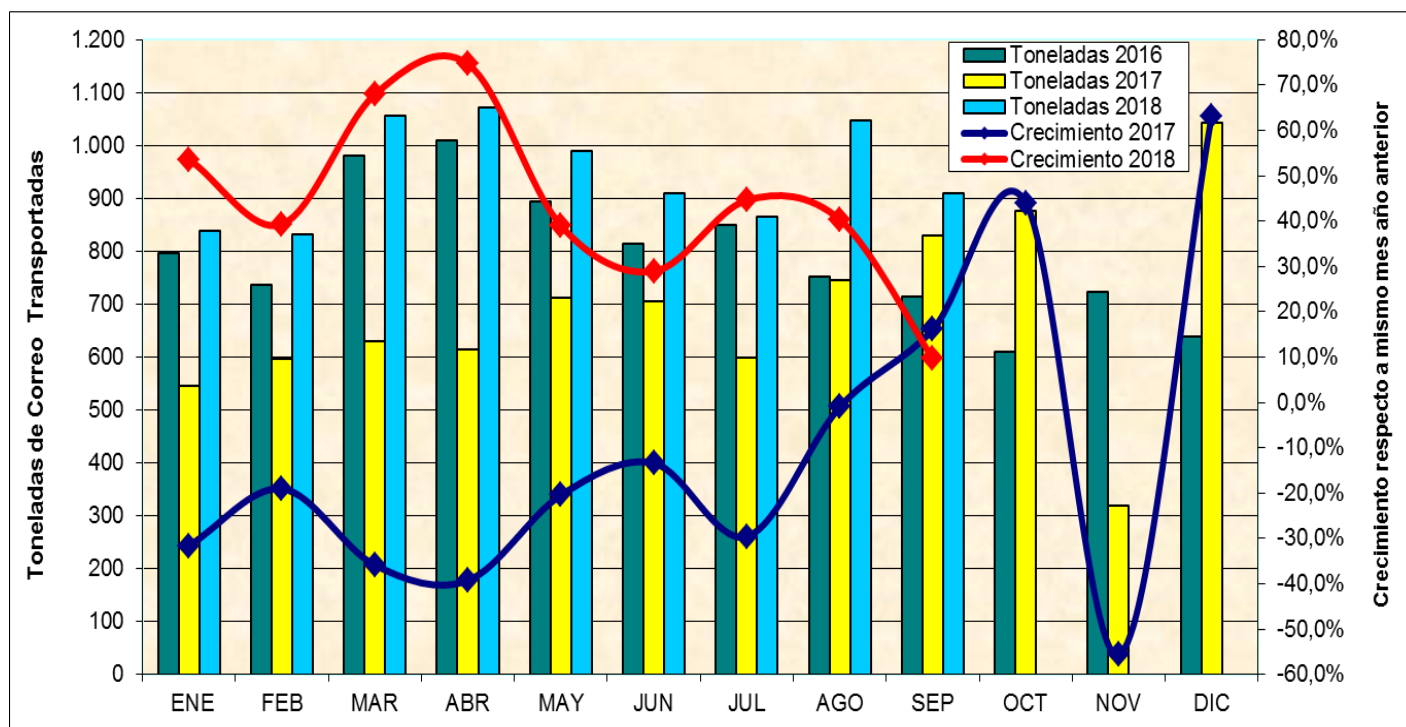
En el periodo enero-septiembre fueron transportadas 8.862 toneladas de correo en vuelos nacionales e internacionales, con un crecimiento del 40,2%, en comparación con igual periodo del año 2017.

3.1. **Tráfico internacional de correo:**

En septiembre fueron transportadas 910 toneladas de correo con origen o destino internacional, con un crecimiento del 9,6%, en comparación con igual periodo del año 2017.

En el periodo enero-septiembre fueron transportadas 8.516 toneladas de correo con origen o destino internacional, con un crecimiento del 42,5%, en comparación con igual periodo del año 2017.

⁶ **Toneladas-kilómetros de carga:** suma del producto obtenido al multiplicar el número de toneladas de carga de pago transportadas en cada etapa de vuelo por la correspondiente distancia de la etapa. La cifra resultante equivale al número de kilómetros recorridos por todas las toneladas de carga.



▪ Participación y crecimiento de mercado diferenciado por líneas aéreas⁷

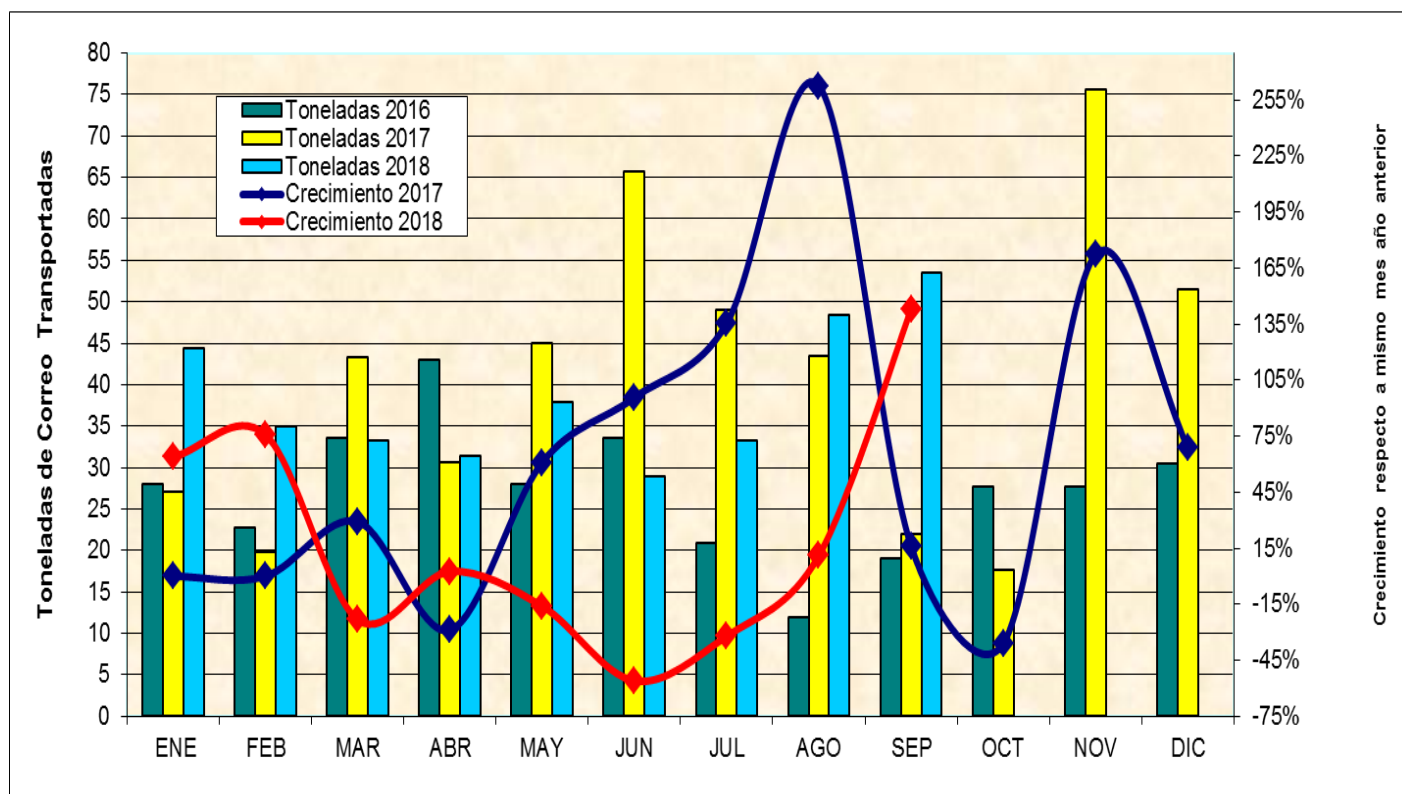
AÑO 2018	ENERO - SEPTIEMBRE			SEPTIEMBRE		
	Toneladas de Correo	Participación (%)	Crecimiento (%)	Toneladas de Correo	Participación (%)	Crecimiento (%)
LATAM AIRLINES GROUP	3.119	36,6	32,5	330	36,3	8,0
LATAM CARGO BRASIL	2.848	33,4	171,8	280	30,7	3,8
UPS UNITED PARCEL SERVICE	883	10,4	7,7	87	9,6	-6,7
AMERICAN AIRLINES	326	3,8	-44,5	55	6,0	32,6
UNITED AIRLINES	307	3,6	143,4	31	3,4	28,5
K.L.M.	254	3,0	9,0	31	3,4	73,5
LATAM AIRLINES BRASIL	220	2,6	415,6	24	2,6	131,1
LATAM CARGO	165	1,9	47,5	11	1,3	367,5
QANTAS AIRWAYS	117	1,4	107,6	12	1,3	17,5
IBERIA	80	0,9	-40,9	12	1,4	-23,3
AVIANCA	56	0,7	-55,8	14	1,6	1105,9
AIR FRANCE	53	0,6	-37,5	5	0,5	-69,9
LATAM AIRLINES PERU	31	0,4	780,7	5	0,6	5396,9
AEROL. ARGENTINAS	21	0,3	-31,3	1	0,1	-53,5
LATAM AIRLINES PARAGUAY	17	0,2	2839,6	3	0,4	2460,0
LATAM AIRLINES ARGENTINA	7	0,1	(+)			
ALITALIA	7	0,1	-86,4	7	0,7	-10,6
LATAM AIRLINES ECUADOR	3	0,0	5779,2	0	0,1	(+)
AUSTRAL	2	0,0	(+)	1	0,1	(+)
L.A.C.S.A.	1	0,0	-93,2			
Total general	8.516	100,0	42,5	910	100,0	9,6

3.2. Tráfico doméstico de correo:

En septiembre se transportaron 54 toneladas de correo dentro de Chile, con un crecimiento del 142,9%, en comparación con igual periodo del año 2017.

En el periodo enero-septiembre fueron transportadas 346 toneladas de correo dentro de Chile, con una caída del 0,1%, en comparación con igual periodo del año 2017.

⁷ Participación obtenida según las toneladas absolutas transportadas por cada línea aérea, es decir, el total de toneladas ingresadas a Chile y salidas de Chile por vía aérea.



Participación y crecimiento de mercado diferenciado por líneas aéreas

a) Toneladas de correo absolutas transportadas⁸

AÑO 2018	ENERO - SEPTIEMBRE			SEPTIEMBRE		
	Toneladas de Correo	Participación (%)	Crecimiento (%)	Toneladas de Correo	Participación (%)	Crecimiento (%)
LINEAS AEREAS						
LATAM AIRLINES CHILE	199,4	57,6	15,4	30,7	57,3	158,8
LATAM AIRLINES GROUP	146,6	42,4	-7,6	22,9	42,7	164,8
Total general	346,0	100,0	-0,1	53,6	100,0	142,9

b) Toneladas-kilómetros de correo⁹

AÑO 2018	ENERO - SEPTIEMBRE			SEPTIEMBRE		
	Ton-Kms. de Correo(000)	Participación (%)	Crecimiento (%)	Ton-Kms. de Correo(000)	Participación (%)	Crecimiento (%)
LINEAS AEREAS						
LATAM AIRLINES CHILE	301	54,4	4,8	45	53,6	136,8
LATAM AIRLINES GROUP	251	45,4	-4,1	39	46,4	160,0
Total general	552	100,0	-2,8	84	100,0	133,3

⁸ Toneladas Absolutas: Total de toneladas transportadas dentro de Chile por vía aérea.

⁹ Toneladas-kilómetros de carga: suma del producto obtenido al multiplicar el número de toneladas de carga de pago transportadas en cada etapa de vuelo por la correspondiente distancia de la etapa. La cifra resultante equivale al número de kilómetros recorridos por todas las toneladas de carga.

B- OTROS ANTECEDENTES Y OBSERVACIONES:

- En el acumulado enero-septiembre del año 2018 el tráfico aéreo internacional de pasajeros representa el 46,3% del total transportado, con un crecimiento del 4,3%. En tanto, el tráfico aéreo doméstico de pasajeros representa el 53,7%, con un crecimiento del 15,6%.
- En el acumulado enero-septiembre del año 2018 se transportaron 17.908.915 pasajeros (9.614.287 pasajeros domésticos y 8.294.628 pasajeros internacionales), es decir, 1.642.488 pasajeros adicionales con respecto al mismo periodo del año 2017.
- En septiembre 2018, los tráficos de pasajeros doméstico y total (suma de doméstico e internacional) crecieron un 10,3% y 4,8%, respectivamente. Mientras que el tráfico internacional cayó en un 0,9%.
- En relación a la carga transportada en el mes de septiembre, el tráfico internacional y total (suma de doméstico e internacional) crecieron un 15,9% y 12,9%, respectivamente. Mientras el tráfico doméstico cayó en un 15,9%.
- En relación a la carga transportada en el periodo enero-septiembre del año 2018, el tráfico internacional, doméstico y el tráfico total (internacional más doméstico) crecieron un 20,4%, 3,8% y 18,9%, respectivamente.
- En relación al correo transportado en septiembre de 2018, el tráfico internacional, doméstico y total (suma de doméstico e internacional) crecieron en un 9,6%, 142,9% y 13,1%, respectivamente.
- En relación al correo transportado en el periodo enero-septiembre del año 2018, el tráfico internacional y el tráfico total (internacional más doméstico) crecieron un 42,5% y 40,2%, respectivamente. Mientras el tráfico doméstico cayó en un 0,1%.

