

Santiago, miércoles 25 de abril de 2018

## RESUMEN ESTADÍSTICO TRANSPORTE AÉREO COMERCIAL EN CHILE

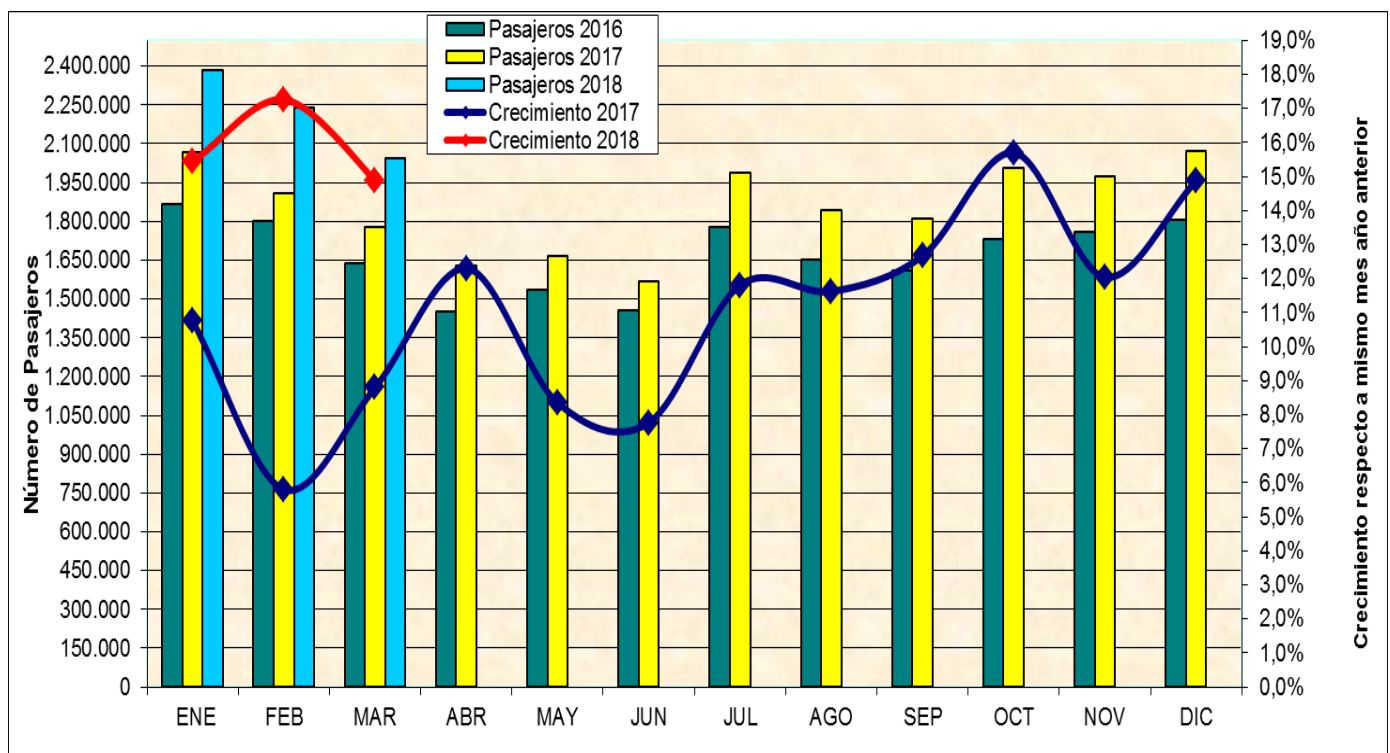
El resumen estadístico presenta en su primera parte un informe mensual donde se señalan cifras del transporte aéreo comercial regular de pasajeros y de carga, tanto nacional como internacional. Las comparaciones que se realizan, son respecto del mismo periodo del año anterior. En una segunda parte, se presenta una sección que brevemente reseña otros antecedentes y observaciones.

### A. INFORME MES DE MARZO Y PERIODO ENERO-MARZO DE 2018:

#### 1. Transporte aéreo de pasajeros:

En marzo fueron transportados 2.045.186 pasajeros en vuelos nacionales e internacionales, lo que comparado con el mismo periodo del año 2017 representa un crecimiento de un 14,9%.

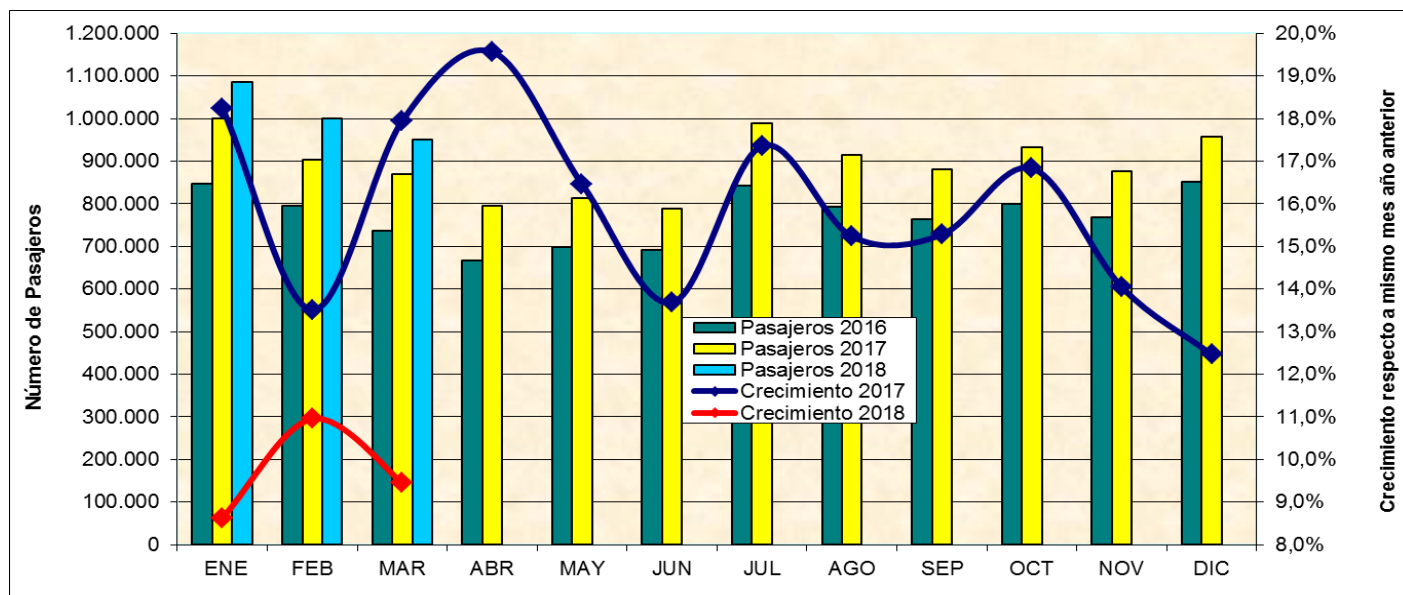
En el periodo enero-marzo fueron transportados 6.668.644 pasajeros en vuelos nacionales e internacionales, lo que comparado con el mismo periodo del año 2017 representa un crecimiento de un 15,9%.



#### 1.1. Tráfico internacional de pasajeros:

En marzo fueron transportados 950.710 pasajeros con origen o destino internacional, con un crecimiento del 9,4%, en comparación con igual periodo del año 2017.

En el periodo enero-marzo fueron transportados 3.038.460 pasajeros con origen o destino internacional, con un crecimiento del 9,6%, en comparación con igual periodo del año 2017.



### Participación y crecimiento de mercado diferenciado por líneas aéreas<sup>1</sup>

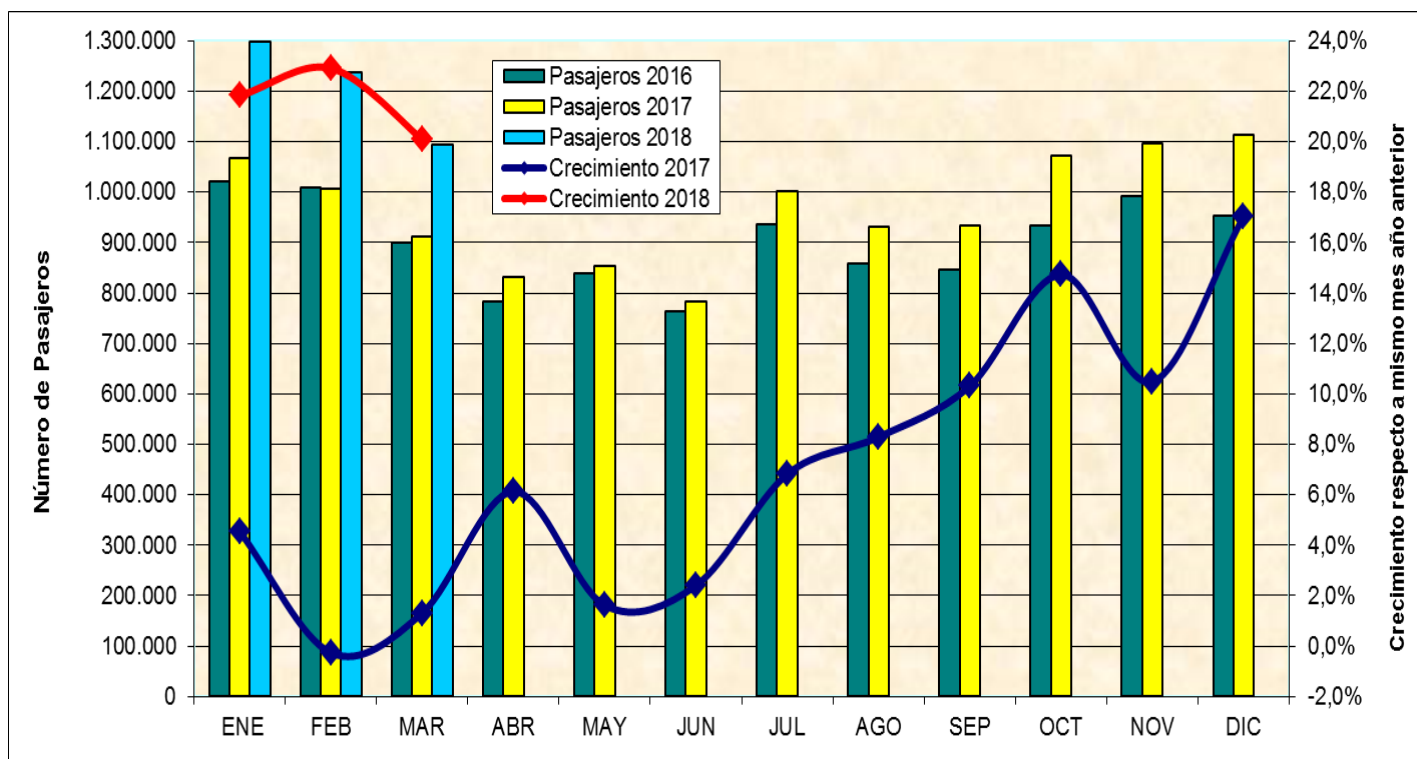
AÑO 2018	ENERO - MARZO			MARZO		
	Pasajeros Transportados	Participación (%)	Crecimiento (%)	Pasajeros Transportados	Participación (%)	Crecimiento (%)
LATAM AIRLINES GROUP	1.221.009	40,2	2,6	388.843	40,9	-3,9
LATAM AIRLINES BRASIL	252.702	8,3	-6,7	78.697	8,3	10,0
SKY AIRLINE	216.763	7,1	21,5	60.665	6,4	20,9
C.O.P.A.	120.884	4,0	-7,4	39.678	4,2	4,3
AEROL. ARGENTINAS	113.299	3,7	-5,4	35.859	3,8	-12,9
LATAM AIRLINES PERU	108.336	3,6	8,0	37.381	3,9	93,6
LATAM AIRLINES ARGENTINA	92.994	3,1	335,4	32.209	3,4	386,9
AMERICAN AIRLINES	84.834	2,8	9,8	27.054	2,8	15,9
GOL TRANS	78.857	2,6	26,5	23.884	2,5	23,7
AVIANCA	75.179	2,5	-5,9	22.382	2,4	-12,3
AIR CANADA	71.567	2,4	6,7	20.568	2,2	17,5
AIR FRANCE	63.069	2,1	0,1	21.067	2,2	1,6
IBERIA	58.246	1,9	4,3	19.232	2,0	8,5
OCEANAIR LINHAS AEREAS	57.230	1,9	(+)	19.141	2,0	(+)
K.L.M.	47.642	1,6	40,7	14.050	1,5	34,6
LATIN AMERICAN WINGS	44.742	1,5	29,2	3.226	0,3	-72,7
AEROMEXICO	38.936	1,3	3,9	12.579	1,3	-6,5
QANTAS AIRWAYS	36.431	1,2	1,9	11.431	1,2	-2,7
DELTA AIRLINES	34.020	1,1	3,4	11.458	1,2	4,2
L.A.C.S.A.	33.652	1,1	9,0	13.158	1,4	33,6
UNITED AIRLINES	33.357	1,1	7,4	11.389	1,2	11,3
ALITALIA	32.002	1,1	7,7	9.714	1,0	27,5
LATAM AIRLINES ECUADOR	23.351	0,8	-14,6	7.956	0,8	-2,3
LATAM AIRLINES PARAGUAY	21.112	0,7	116,5	5.901	0,6	81,6
BRITISH AIRWAYS	18.938	0,6	1,8	6.269	0,7	-3,2
JETSMART SPA	15.626	0,5	(+)	5.071	0,5	(+)
AMAZONAS PARAGUAY	6.602	0,2	147,6	2.245	0,2	124,3
AUSTRAL	6.089	0,2	260,9	2.240	0,2	289,6
PLUS ULTRA LINEAS AEREAS	5.204	0,2	(+)	355	0,0	(+)
AMAZONAS S.A.	4.498	0,1	-6,0	755	0,1	-35,0
ESTELAR LATINOAMERICA	4.222	0,1	(+)	2.564	0,3	(+)
LATAM AIRLINES CHILE	4.142	0,1	-75,1	-	-	-
DYNAMIC AIRWAYS	3.693	0,1	(+)	3.287	0,3	(+)
MONGOLIAN AIRLINES	2.542	0,1	(+)	-	-	-
PERUVIAN AIRLINES	2.500	0,1	(+)	-	-	-
ONE SPA	1.828	0,1	152,1	291	0,0	-59,9
GLOBAL AVIATION	932	0,0	(+)	-	-	-
AEROVIAS D.A.P.	575	0,0	-81,6	111	0,0	-60,4
GO2SKY	534	0,0	(+)	-	-	-
STAR UP SA	321	0,0	(+)	-	-	-
<b>Total general</b>	<b>3.038.460</b>	<b>100,0</b>	<b>9,6</b>	<b>950.710</b>	<b>100,0</b>	<b>9,4</b>

<sup>1</sup> Participación obtenida según los pasajeros absolutos transportados, es decir, corresponde al total de personas llegadas a Chile y salidas desde Chile por vía aérea.

## 1.2. Tráfico doméstico de pasajeros:

En marzo fueron transportados 1.094.476 pasajeros dentro de Chile, con un crecimiento del 20,1%, en comparación con igual periodo del año 2017.

En el periodo enero-marzo fueron transportados 3.630.184 pasajeros dentro de Chile, con un crecimiento del 21,7%, en comparación con igual periodo del año 2017.



### Participación y crecimiento de mercado diferenciado por líneas aéreas

#### a) Pasajeros absolutos transportados<sup>2</sup>

AÑO 2018	ENERO - MARZO			MARZO		
	Pasajeros	Participación (%)	Crecimiento (%)	Pasajeros	Participación (%)	Crecimiento (%)
<b>LINEAS AEREAS</b>						
LATAM AIRLINES CHILE	1.413.131	38,9	5,9	433.892	39,6	5,8
LATAM AIRLINES GROUP	892.382	24,6	9,6	257.971	23,6	9,9
SKY AIRLINE	875.951	24,1	9,6	264.114	24,1	4,1
JETSMART SPA	397.664	11,0	(+)	126.248	11,5	(+)
AEROVIAS D.A.P.	36.144	1,0	36,5	9.256	0,8	39,3
AMAZONAS S.A.	10.803	0,3	1394,2	2.995	0,3	314,2
LATIN AMERICAN WINGS	4.109	0,1	-40,7			
<b>Total general</b>	<b>3.630.184</b>	<b>100,0</b>	<b>21,7</b>	<b>1.094.476</b>	<b>100,0</b>	<b>20,1</b>

#### b) Pasajeros-kilómetros<sup>3</sup>

AÑO 2018	ENERO - MARZO			MARZO		
	Pax-Kms. (000)	Participación (%)	Crecimiento (%)	Pax-Kms. (000)	Participación (%)	Crecimiento (%)
<b>LINEAS AEREAS</b>						
LATAM AIRLINES CHILE	1.488.041	35,4	7,4	451.463	36,0	8,1
LATAM AIRLINES GROUP	1.318.077	31,4	7,4	384.289	30,6	6,6
SKY AIRLINE	958.219	22,8	9,4	281.900	22,5	2,2
JETSMART SPA	399.295	9,5	(+)	128.155	10,2	(+)
AEROVIAS D.A.P.	31.843	0,8	63,9	6.986	0,6	86,1
AMAZONAS S.A.	4.312	0,1	1392,1	1.181	0,1	308,7
LATIN AMERICAN WINGS	3.323	0,1	-36,4			
<b>Total general</b>	<b>4.203.111</b>	<b>100,0</b>	<b>19,6</b>	<b>1.253.974</b>	<b>100,0</b>	<b>18,1</b>

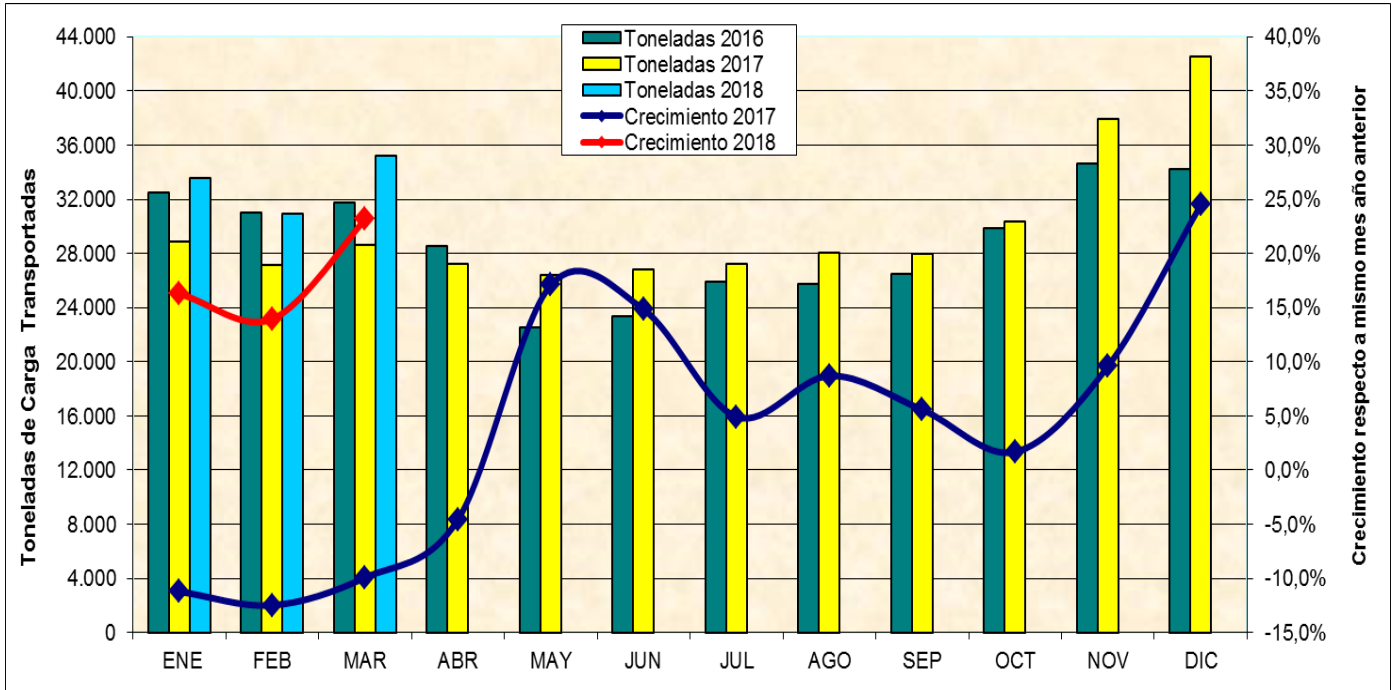
<sup>2</sup> Pasajeros Absolutos: Total de personas transportados dentro de Chile por vía aérea.

<sup>3</sup> Pasajeros-kilómetros: suma del producto obtenido al multiplicar el número de pasajeros de pago transportados en cada etapa de vuelo por la correspondiente distancia de la etapa. La cifra resultante equivale al número de kilómetros recorridos por todos los pasajeros.

**2. Toneladas de carga:**

En marzo fueron transportadas 35.248 toneladas de carga en vuelos nacionales e internacionales, lo que comparado con igual periodo del año 2017 representa un crecimiento de un 23,2%.

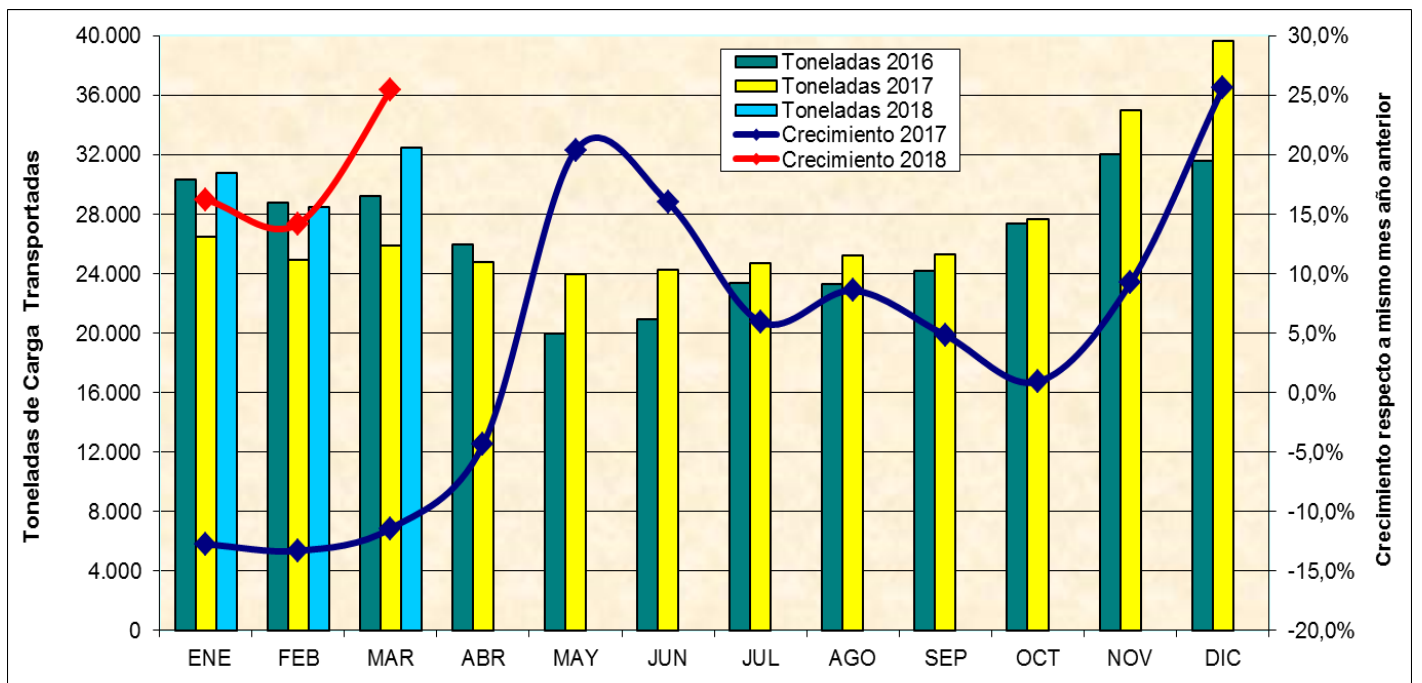
En el periodo enero-marzo fueron transportadas 99.738 toneladas de carga en vuelos internacionales y nacionales, con un crecimiento del 17,9%, en comparación con igual periodo del año 2017.



**2.1. Tráfico internacional de carga:**

En marzo fueron transportadas 32.472 toneladas de carga con origen o destino internacional, con un crecimiento del 25,5%, en comparación con igual periodo del año 2017.

En el periodo enero-marzo fueron transportadas 91.703 toneladas de carga con origen o destino internacional, con un crecimiento del 18,7%, en comparación con igual periodo del año 2017.



▪ **Participación y crecimiento de mercado diferenciado por líneas aéreas<sup>4</sup>**

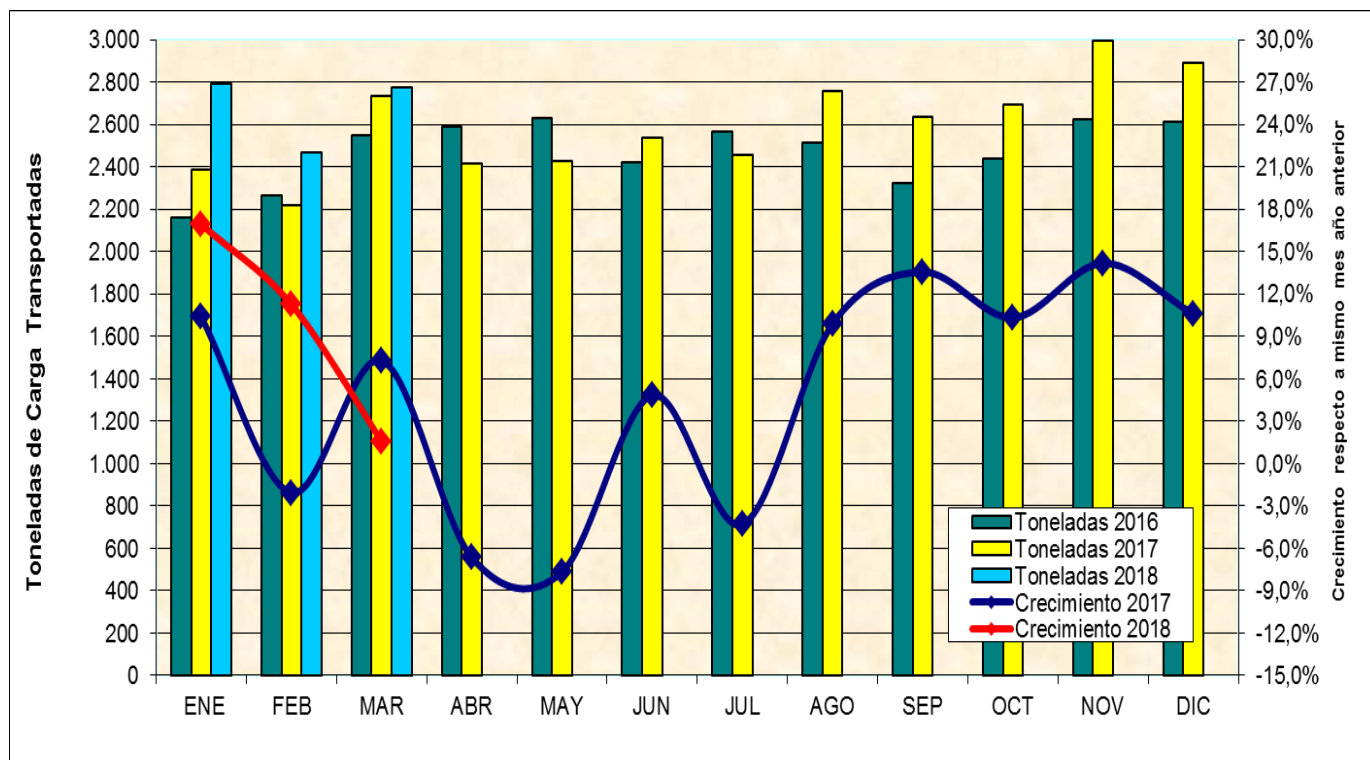
AÑO 2018	ENERO - MARZO			MARZO		
	Toneladas de Carga	Participación (%)	Crecimiento (%)	Toneladas de Carga	Participación (%)	Crecimiento (%)
LINEAS AEREAS						
LATAM AIRLINES GROUP	29.238	31,9	16,8	8.668	26,7	2,8
ATLAS AIR INC.	13.987	15,3	25,3	6.028	18,6	50,7
LATAM CARGO	8.019	8,7	62,1	3.489	10,7	121,1
SKY LEASE CARGO	5.093	5,6	-2,2	1.774	5,5	1,7
LATAM CARGO BRASIL	4.563	5,0	47,0	1.760	5,4	40,5
AMERICAN AIRLINES	4.532	4,9	6,9	1.534	4,7	0,6
AEROMEXICO	2.418	2,6	21,4	765	2,4	6,3
IBERIA	2.165	2,4	11,2	777	2,4	18,3
MARTINAIR HOLLAND	2.160	2,4	12,1	717	2,2	0,3
LATAM AIRLINES BRASIL	2.159	2,4	-15,2	970	3,0	37,1
TACA-PERU	2.048	2,2	(+)	682	2,1	(+)
DELTA AIRLINES	1.872	2,0	126,0	445	1,4	88,6
KOREAN AIR	1.864	2,0	35,6	774	2,4	77,9
K.L.M.	1.619	1,8	101,7	533	1,6	91,7
UNITED AIRLINES	1.423	1,6	21,8	459	1,4	26,3
AIR FRANCE	1.157	1,3	18,4	419	1,3	10,2
UPS UNITED PARCEL SERVICE	1.073	1,2	115,5	219	0,7	38,2
AIR CANADA	775	0,8	-60,0	775	2,4	40,4
OCEANAIR LINHAS AEREAS	772	0,8	-73,0	246	0,8	-72,9
KALITTA AIR	769	0,8	(+)	224	0,7	(+)
ALITALIA	746	0,8	43,1	218	0,7	16,6
AVIANCA	662	0,7	-57,8	142	0,4	-70,3
QANTAS AIRWAYS	661	0,7	18,9	211	0,6	27,5
BRITISH AIRWAYS	584	0,6	86,5	182	0,6	130,0
C.O.P.A.	381	0,4	164,6	187	0,6	601,8
LATAM AIRLINES PERU	310	0,3	306,3	62	0,2	553,7
LATAM CARGO COLOMBIA	125	0,1	(+)	0		
GOL TRANS	122	0,1	-16,1	66	0,2	22,8
SKY AIRLINE	120	0,1	-15,1	59	0,2	16,7
LATAM AIRLINES PARAGUAY	92	0,1	37,3	33	0,1	44,5
AEROL. ARGENTINAS	61	0,1	-23,6	21	0,1	-13,7
PLUS ULTRA LINEAS AEREAS	58	0,1	(+)	2	0,0	(+)
LATAM AIRLINES ECUADOR	56	0,1	78,1	29	0,1	195,3
L.A.C.S.A.	11	0,0	-90,5	3	0,0	-90,8
LATAM AIRLINES ARGENTINA	3	0,0	267,4	2	0,0	1584,3
LATIN AMERICAN WINGS	2	0,0	-88,7			
<b>Total general</b>	<b>91.703</b>	<b>100,0</b>	<b>18,7</b>	<b>32.472</b>	<b>100,0</b>	<b>25,5</b>

## 2.2. Tráfico doméstico de carga:

En marzo fueron transportadas 2.777 toneladas de carga dentro de Chile, con un crecimiento del 1,6%, en comparación con igual periodo del año 2017.

En el periodo enero-marzo fueron transportadas 8.036 toneladas de carga dentro de Chile, con un crecimiento del 9,5%, en comparación con igual periodo del año 2017.

<sup>4</sup> Participación obtenida según las toneladas absolutas transportadas por cada línea aérea, es decir, el total de toneladas ingresadas a Chile y salidas de Chile por vía aérea.



### Participación y crecimiento de mercado diferenciado por líneas aéreas

#### a) Toneladas de carga absolutas transportadas<sup>5</sup>

AÑO 2018	ENERO - MARZO			MARZO		
	Toneladas de Carga	Participación (%)	Crecimiento (%)	Toneladas de Carga	Participación (%)	Crecimiento (%)
LINEAS AEREAS						
LATAM AIRLINES GROUP	3.859	48,0	13,8	1.310	47,2	13,1
LATAM AIRLINES CHILE	2.989	37,2	7,0	1.047	37,7	-5,6
SKY AIRLINE	1.188	14,8	2,9	419	15,1	-9,9
<b>Total general</b>	<b>8.036</b>	<b>100,0</b>	<b>9,5</b>	<b>2.777</b>	<b>100,0</b>	<b>1,6</b>

#### b) Toneladas-kilómetros de carga<sup>6</sup>

AÑO 2018	ENERO - MARZO			MARZO		
	Ton-Kms. de Carga(000)	Participación (%)	Crecimiento (%)	Ton-Kms. de Carga(000)	Participación (%)	Crecimiento (%)
LINEAS AEREAS						
LATAM AIRLINES GROUP	9.240	61,5	-2,0	3.218	60,9	-2,7
LATAM AIRLINES CHILE	4.077	27,1	0,2	1.466	27,7	-11,6
SKY AIRLINE	1.719	11,4	-1,5	601	11,4	-14,0
<b>Total general</b>	<b>15.036</b>	<b>100,0</b>	<b>-1,3</b>	<b>5.285</b>	<b>100,0</b>	<b>-6,7</b>

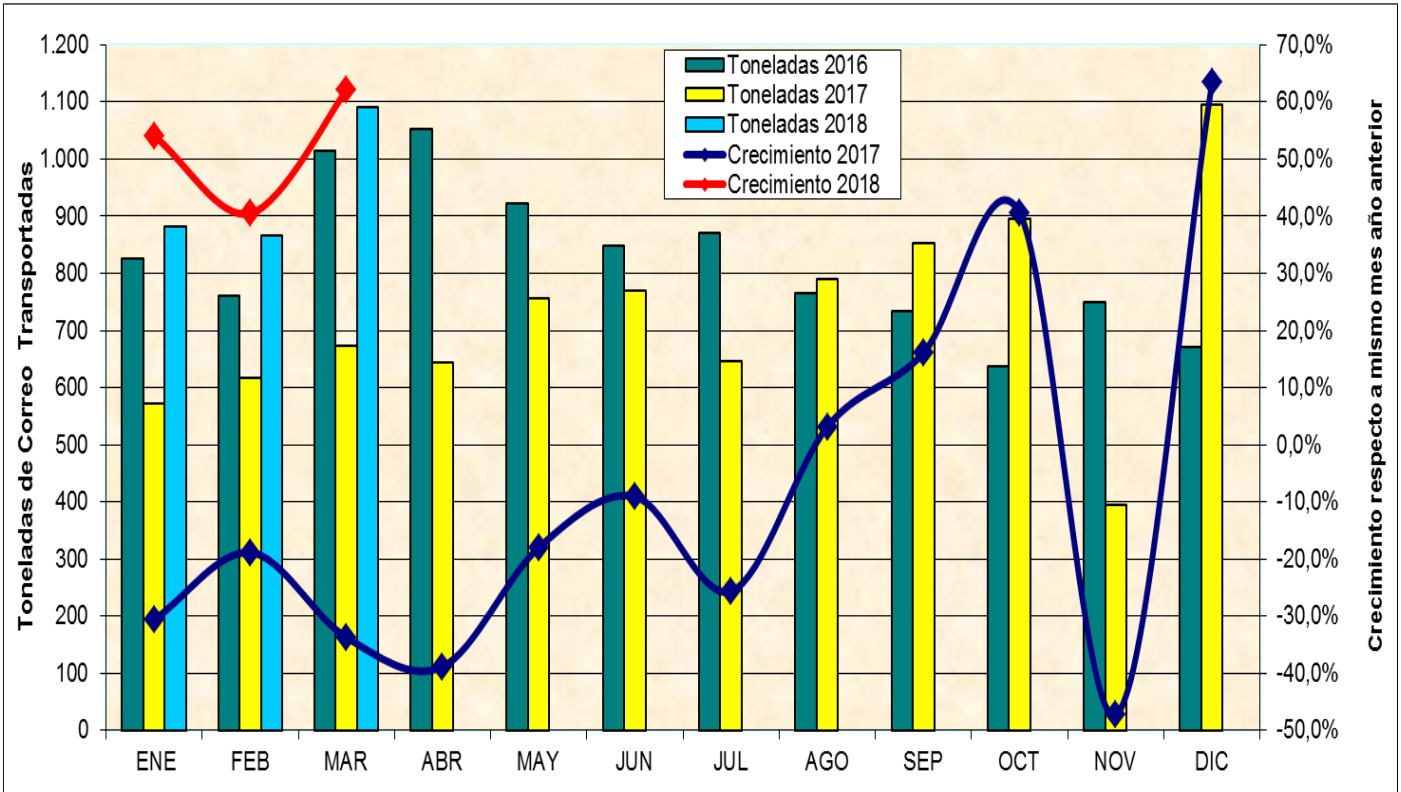
### 3. Toneladas de correo:

En marzo fueron transportadas 1.090 toneladas de correo en vuelos nacionales e internacionales, lo que comparado con igual periodo del año 2017 representa un crecimiento de un 62,1%.

En el periodo enero-marzo fueron transportadas 2.839 toneladas de correo en vuelos nacionales e internacionales, con un crecimiento del 52,5%, en comparación con igual periodo del año 2017.

<sup>5</sup> Toneladas Absolutas: Total de toneladas transportadas dentro de Chile por vía aérea.

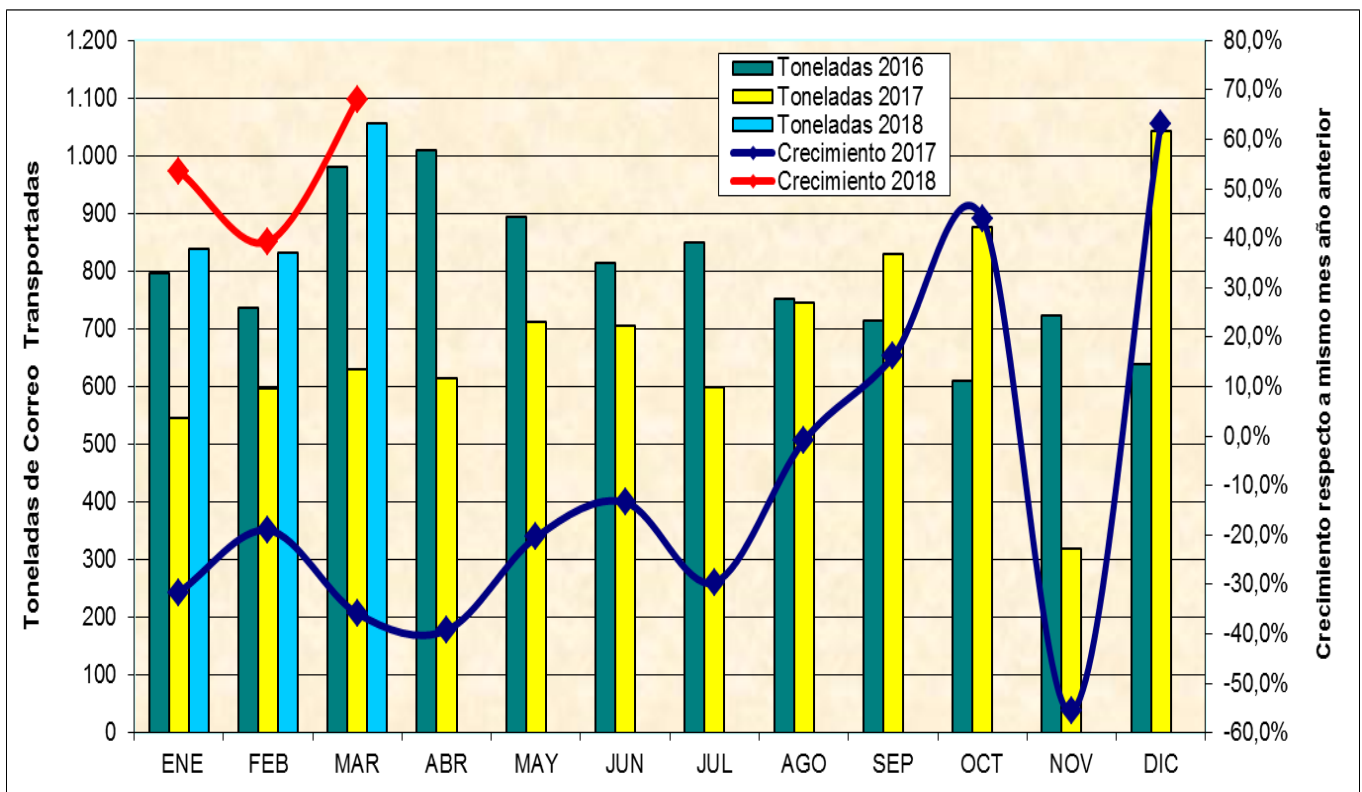
<sup>6</sup> Toneladas-kilómetros de carga: suma del producto obtenido al multiplicar el número de toneladas de carga de pago transportadas en cada etapa de vuelo por la correspondiente distancia de la etapa. La cifra resultante equivale al número de kilómetros recorridos por todas las toneladas de carga.



**3.1. Tráfico internacional de correo:**

En marzo fueron transportadas 1.057 toneladas de correo con origen o destino internacional, con un crecimiento del 68%, en comparación con igual periodo del año 2017.

En el periodo enero-marzo fueron transportadas 2.726 toneladas de correo con origen o destino internacional, con un crecimiento del 53,9%, en comparación con igual periodo del año 2017.



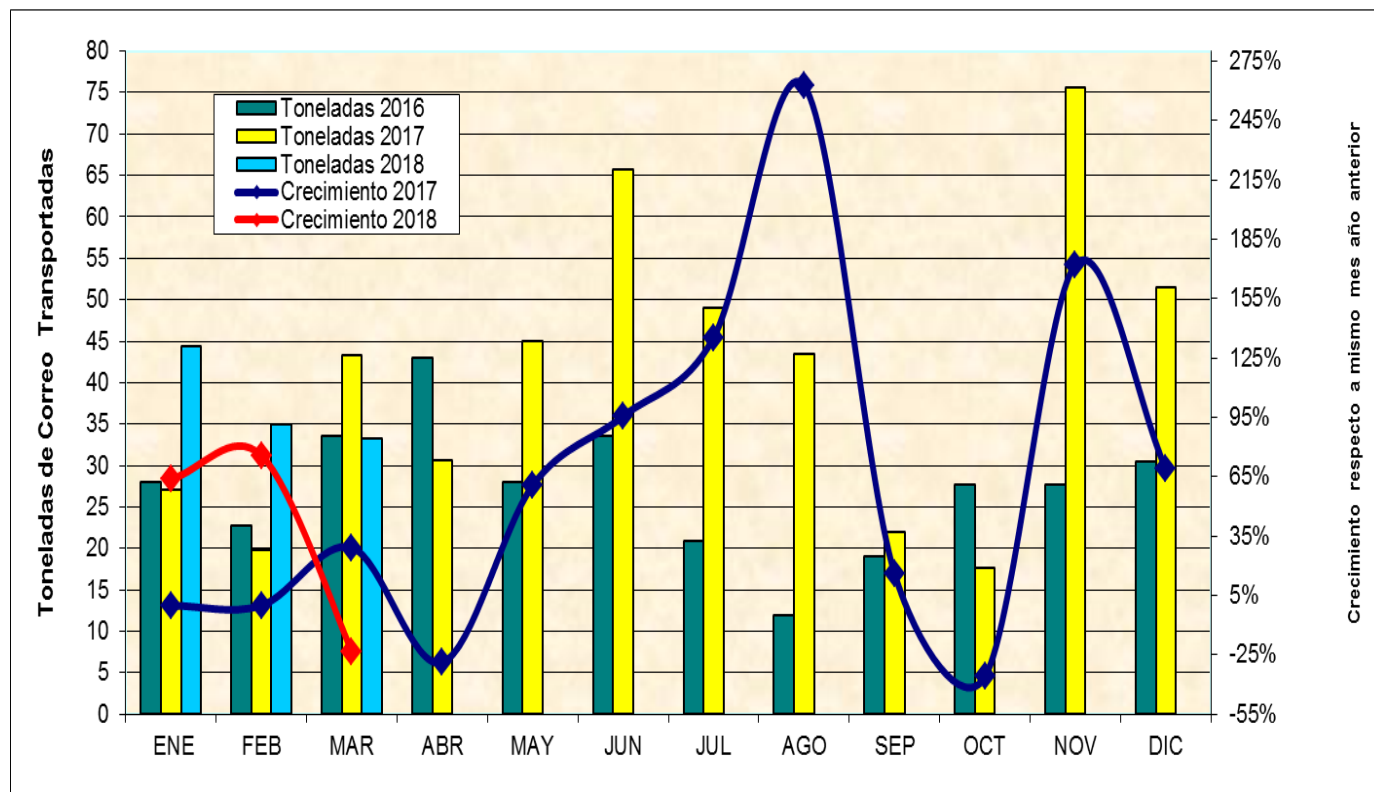
▪ **Participación y crecimiento de mercado diferenciado por líneas aéreas<sup>7</sup>**

AÑO 2018	ENERO - MARZO			MARZO		
	Toneladas de Correo	Participación (%)	Crecimiento (%)	Toneladas de Correo	Participación (%)	Crecimiento (%)
LATAM CARGO BRASIL	1.006	36,9	451,6	429	40,6	681,1
LATAM AIRLINES GROUP	1.001	36,7	35,6	337	31,9	30,7
UPS UNITED PARCEL SERVICE	261	9,6	13,1	92	8,7	4,0
UNITED AIRLINES	91	3,4	130,4	39	3,7	361,4
K.L.M.	81	3,0	-13,7	27	2,5	-17,3
AMERICAN AIRLINES	74	2,7	-68,8	28	2,7	-69,2
LATAM CARGO	58	2,1	159,5	41	3,9	607,0
LATAM AIRLINES BRASIL	47	1,7	446,4	26	2,5	626,1
IBERIA	32	1,2	-29,0	11	1,0	-39,1
QANTAS AIRWAYS	29	1,1	58,1	10	0,9	57,1
AIR FRANCE	18	0,6	-24,6	6	0,6	-45,8
AVIANCA	12	0,4	-77,0	4	0,4	-79,7
AEROL. ARGENTINAS	8	0,3	-50,9	3	0,3	-66,3
LATAM AIRLINES PARAGUAY	5	0,2	7727,1	2	0,2	4208,3
LATAM AIRLINES ECUADOR	1	0,0	6086,7	1	0,1	11500,0
LATAM AIRLINES PERU	1	0,0	118,1		0,0	(+)
LATAM AIRLINES ARGENTINA	1	0,0	(+)	1	0,1	(+)
<b>Total general</b>	<b>2.726</b>	<b>100,0</b>	<b>53,9</b>	<b>1.057</b>	<b>100,0</b>	<b>68,0</b>

**3.2. Tráfico doméstico de correo:**

En marzo se transportaron 33 toneladas de correo dentro de Chile, con una caída del 23,2%, en comparación con igual periodo del año 2017.

En el periodo enero-marzo fueron transportadas 113 toneladas de correo dentro de Chile, con un crecimiento del 24,7%, en comparación con igual periodo del año 2017.



<sup>7</sup> Participación obtenida según las toneladas absolutas transportadas por cada línea aérea, es decir, el total de toneladas ingresadas a Chile y salidas de Chile por vía aérea.

▪ **Participación y crecimiento de mercado diferenciado por líneas aéreas**

a) Toneladas de correo absolutas transportadas<sup>8</sup>

AÑO 2018	ENERO - MARZO			MARZO		
	Toneladas de Correo	Participación (%)	Crecimiento (%)	Toneladas de Correo	Participación (%)	Crecimiento (%)
LINEAS AEREAS						
LATAM AIRLINES CHILE	65,0	57,8	65,1	22,0	66,1	3,9
LATAM AIRLINES GROUP	47,5	42,2	20,9	11,3	33,9	-47,2
<b>Total general</b>	<b>112,6</b>	<b>100,0</b>	<b>24,7</b>	<b>33,3</b>	<b>100,0</b>	<b>-23,2</b>

b) Toneladas-kilómetros de correo<sup>9</sup>

AÑO 2018	ENERO - MARZO			MARZO		
	Ton-Kms. de Correo(000)	Participación (%)	Crecimiento (%)	Ton-Kms. de Correo(000)	Participación (%)	Crecimiento (%)
LINEAS AEREAS						
LATAM AIRLINES CHILE	101	56,3	52,3	35	63,6	6,1
LATAM AIRLINES GROUP	78	43,7	25,6	20	36,4	-41,2
<b>Total general</b>	<b>178</b>	<b>100,0</b>	<b>23,9</b>	<b>55</b>	<b>100,0</b>	<b>-19,1</b>

**B- OTROS ANTECEDENTES Y OBSERVACIONES:**

- En el acumulado enero-marzo del año 2018 el tráfico aéreo internacional de pasajeros representa el 45,6% del total transportado, con un crecimiento del 9,6%. En tanto, el tráfico aéreo doméstico de pasajeros representa el 54,4%, con un crecimiento del 21,7%.
- En el acumulado enero-marzo del año 2018 se transportaron 6.668.644 pasajeros (3.630.184 pasajeros domésticos y 3.038.460 pasajeros internacionales), es decir, 913.547 pasajeros adicionales con respecto al mismo periodo del año 2017.
- En marzo 2018, los tráficos de pasajeros internacional, doméstico y total (suma de doméstico e internacional) crecieron un 9,4%, 20,1% y 14,9%, respectivamente.
- En relación a la carga transportada en el mes de marzo, el tráfico internacional, doméstico y total (suma de doméstico e internacional) crecieron un 25,5%, 1,6% y 23,2%, respectivamente.
- En relación a la carga transportada en el periodo enero-marzo del año 2018, el tráfico internacional, doméstico y el tráfico total (internacional más doméstico) crecieron un 18,7%, 9,5% y 17,9% respectivamente.
- En relación al correo transportado en marzo de 2018, el tráfico internacional y total (suma de doméstico e internacional) crecieron en un 68% y 62,1%, respectivamente, en cambio el tráfico doméstico cayó en un 23,2%.

Departamento Técnico-Económico  
Junta de Aeronáutica Civil

<sup>8</sup> **Toneladas Absolutas:** Total de toneladas transportadas dentro de Chile por vía aérea.

<sup>9</sup> **Toneladas-kilómetros de carga:** suma del producto obtenido al multiplicar el número de toneladas de carga de pago transportadas en cada etapa de vuelo por la correspondiente distancia de la etapa. La cifra resultante equivale al número de kilómetros recorridos por todas las toneladas de carga.