

Santiago, martes 4 de septiembre de 2018

RESUMEN ESTADÍSTICO TRANSPORTE AÉREO COMERCIAL EN CHILE

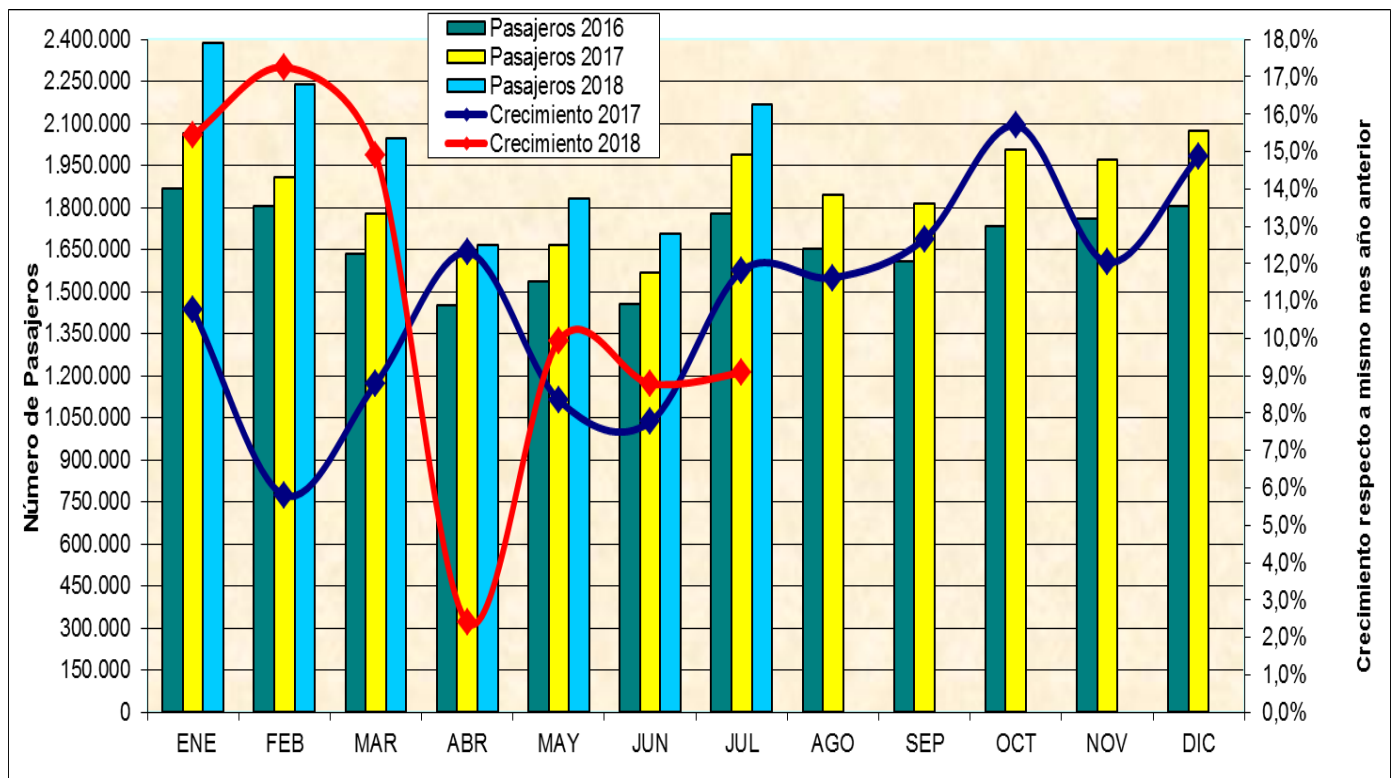
El resumen estadístico presenta en su primera parte un informe mensual donde se señalan cifras del transporte aéreo comercial regular de pasajeros y de carga, tanto nacional como internacional. Las comparaciones que se realizan, son respecto del mismo periodo del año anterior. En una segunda parte, se presenta una sección que brevemente reseña otros antecedentes y observaciones.

A. INFORME MES DE JULIO Y PERIODO ENERO-JULIO DE 2018:

1. Transporte aéreo de pasajeros:

En julio fueron transportados 2.170.314 pasajeros en vuelos nacionales e internacionales, lo que comparado con el mismo periodo del año 2017 representa un crecimiento de un 9,1%.

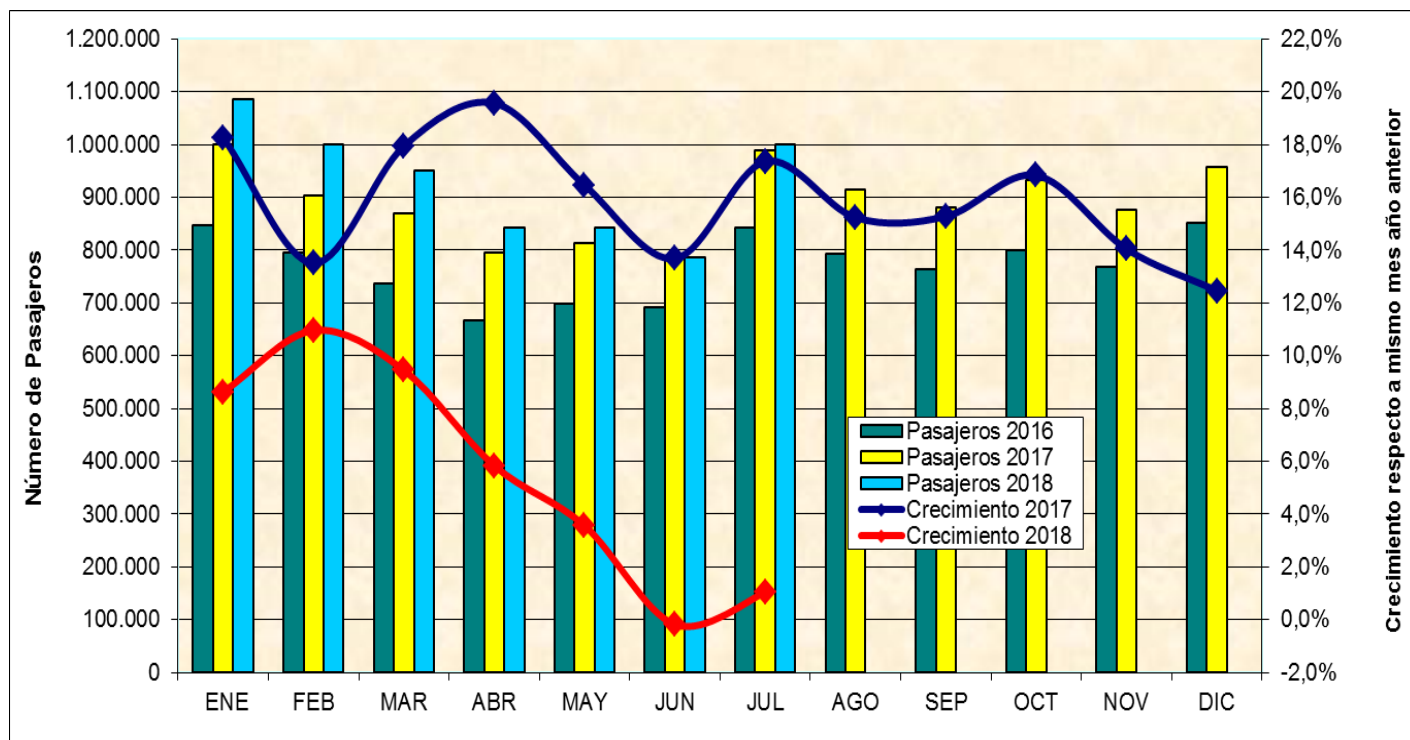
En el periodo enero-julio fueron transportados 14.045.949 pasajeros en vuelos nacionales e internacionales, lo que comparado con el mismo periodo del año 2017 representa un crecimiento de un 11,4%.



1.1. Tráfico internacional de pasajeros:

En julio fueron transportados 999.181 pasajeros con origen o destino internacional, con un crecimiento del 1%, en comparación con igual periodo del año 2017.

En el periodo enero-julio fueron transportados 6.507.646 pasajeros con origen o destino internacional, con un crecimiento del 5,7%, en comparación con igual periodo del año 2017.



▪ Participación y crecimiento de mercado diferenciado por líneas aéreas¹

AÑO 2018	ENERO - JULIO			JULIO		
	Pasajeros Transportados	Participación (%)	Crecimiento (%)	Pasajeros Transportados	Participación (%)	Crecimiento (%)
LATAM AIRLINES GROUP	2.640.328	40,6	-0,6	398.201	39,9	-1,3
LATAM AIRLINES BRASIL	586.170	9,0	-1,8	118.365	11,8	2,3
SKY AIRLINE	420.844	6,5	10,3	67.015	6,7	8,9
C.O.P.A.	280.961	4,3	-5,9	42.706	4,3	-13,0
LATAM AIRLINES PERU	260.801	4,0	22,9	36.044	3,6	37,8
AEROL. ARGENTINAS	249.540	3,8	-18,1	39.934	4,0	-23,3
AMERICAN AIRLINES	186.711	2,9	18,1	26.163	2,6	8,7
LATAM AIRLINES ARGENTINA	159.997	2,5	167,8	7.568	0,8	-51,6
GOL TRANS	150.236	2,3	6,9	23.168	2,3	-26,4
IBERIA	148.633	2,3	16,9	26.224	2,6	39,9
OCEANAIR LINHAS AEREAS	147.176	2,3	(+)	28.606	2,9	(+)
AIR FRANCE	135.226	2,1	-2,6	20.094	2,0	0,6
AVIANCA	133.774	2,1	-27,1	20.789	2,1	-22,5
L.A.C.S.A.	118.891	1,8	71,7	16.884	1,7	62,5
AIR CANADA	104.851	1,6	-14,3	8.452	0,8	-45,5
K.L.M.	87.667	1,3	32,5	10.421	1,0	-6,1
AEROMEXICO	87.346	1,3	6,4	12.406	1,2	10,1
DELTA AIRLINES	76.515	1,2	8,0	10.591	1,1	3,2
QANTAS AIRWAYS	75.453	1,2	3,9	11.093	1,1	4,4
UNITED AIRLINES	71.662	1,1	9,8	10.304	1,0	6,0
ALITALIA	70.934	1,1	4,1	10.549	1,1	12,3
LATAM AIRLINES ECUADOR	52.119	0,8	3,1	7.229	0,7	13,5
JETSMART SPA	50.682	0,8	(+)	15.730	1,6	(+)
LATAM AIRLINES PARAGUAY	45.737	0,7	64,0	7.338	0,7	20,6
LATIN AMERICAN WINGS	44.742	0,7	-53,3			
BRITISH AIRWAYS	43.157	0,7	6,4	6.626	0,7	14,6
AUSTRAL	13.291	0,2	230,8	1.995	0,2	225,4
AMAZONAS PARAGUAY	12.960	0,2	58,5	1.402	0,1	-19,5
EMIRATES	10.807	0,2	(+)	10.807	1,1	(+)
AMAZONAS S.A.	10.107	0,2	10,2	1.793	0,2	30,8
ESTELAR LATINOAMERICA	7.377	0,1	(+)	684	0,1	(+)
PLUS ULTRA LINEAS AEREAS	5.204	0,1	8,5			
DYNAMIC AIRWAYS	4.240	0,1	(+)			
LATAM AIRLINES CHILE	4.142	0,1	-87,4			
MONGOLIAN AIRLINES	2.542	0,0	(+)			

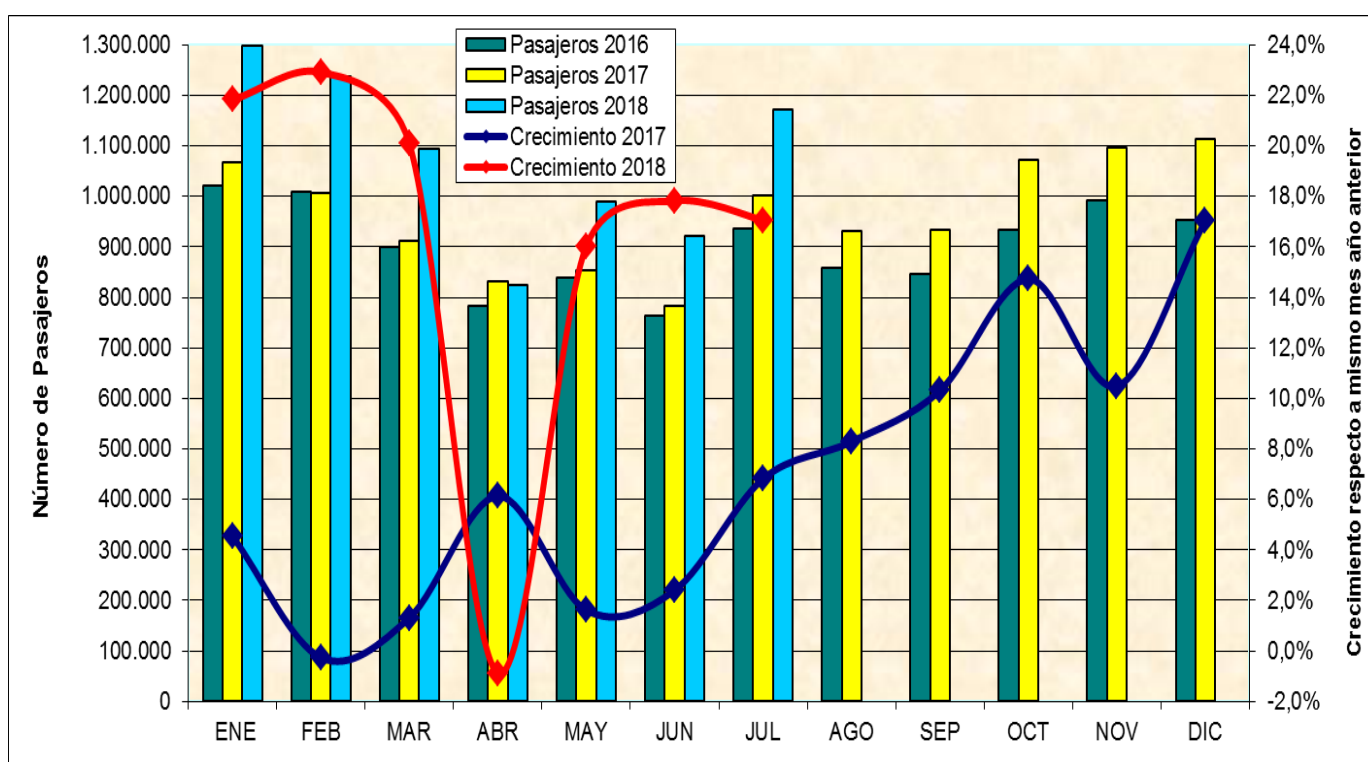
¹ Participación obtenida según los pasajeros absolutos transportados, es decir, corresponde al total de personas llegadas a Chile y salidas desde Chile por vía aérea.

PERUVIAN AIRLINES	2.500	0,0	(+)			
ONE SPA	1.829	0,0	118,3			
GLOBAL AVIATION	932	0,0	(+)			
AEROVIAS D.A.P.	594	0,0	-83,1			
GO2SKY	534	0,0	(+)			
STAR UP SA	321	0,0	(+)			
AEROLINEAS DAMOJH	113	0,0	(+)			
Total general	6.507.646	100,0	5,7	999.181	100,0	1,0

1.2. Tráfico doméstico de pasajeros:

En julio fueron transportados 1.171.133 pasajeros dentro de Chile, con un crecimiento del 17%, en comparación con igual periodo del año 2017.

En el periodo enero-julio fueron transportados 7.538.303 pasajeros dentro de Chile, con un crecimiento del 16,8%, en comparación con igual periodo del año 2017.



Participación y crecimiento de mercado diferenciado por líneas aéreas

a) Pasajeros absolutos transportados²

AÑO 2018	ENERO - JULIO			JULIO		
	Pasajeros	Participación (%)	Crecimiento (%)	Pasajeros	Participación (%)	Crecimiento (%)
LINEAS AEREAS						
LATAM AIRLINES CHILE	2.815.974	37,4	-0,7	445.056	38,0	2,0
SKY AIRLINE	1.886.342	25,0	7,8	284.389	24,3	4,5
LATAM AIRLINES GROUP	1.837.336	24,4	6,1	292.536	25,0	11,5
JETSMART SPA	907.924	12,0	30739,8	139.685	11,9	4644,7
AEROVIAS D.A.P.	69.191	0,9	34,2	8.080	0,7	16,7
AMAZONAS S.A.	12.418	0,2	-36,5			
ONE SPA	5.009	0,1	-44,9	1.387	0,1	-29,1
LATIN AMERICAN WINGS	4.109	0,1	-91,8			
Total general	7.538.303	100,0	16,8	1.171.133	100,0	17,0

² Pasajeros Absolutos: Total de personas transportados dentro de Chile por vía aérea.

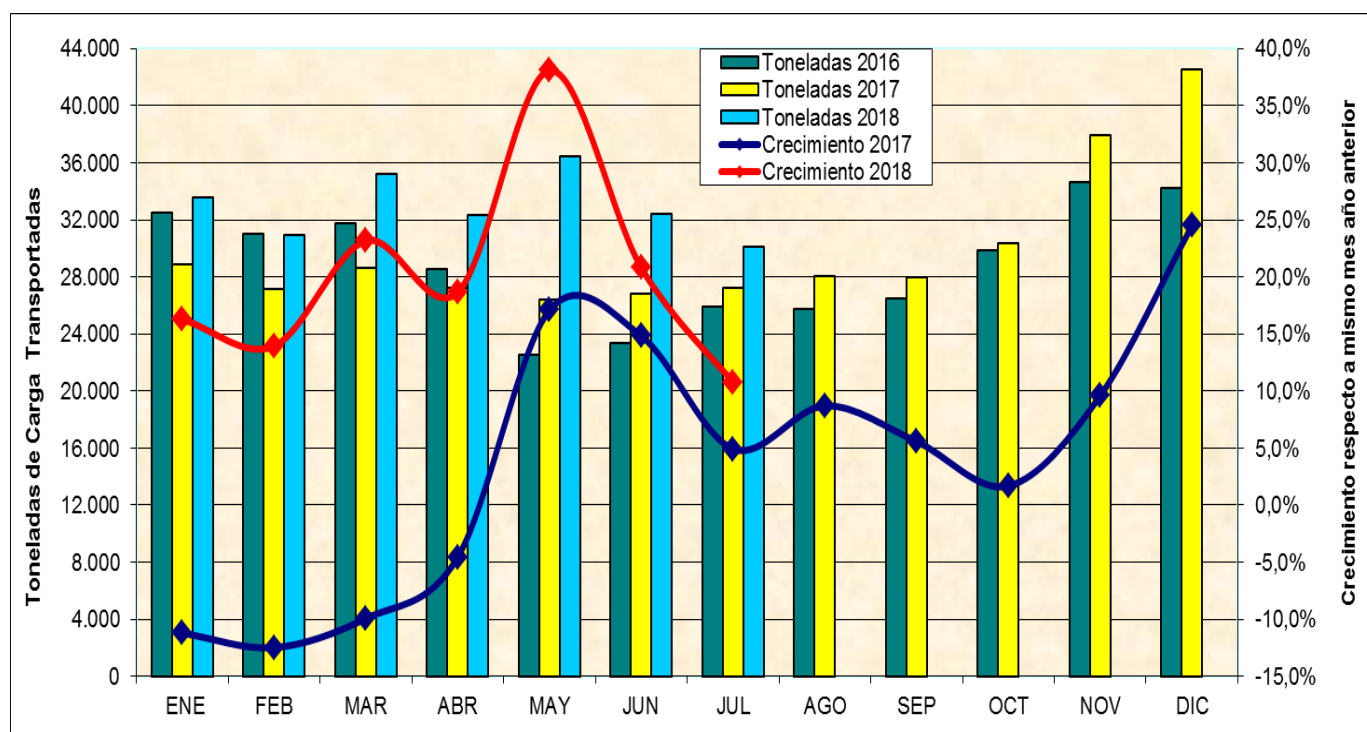
b) Pasajeros-kilómetros³

AÑO 2018	ENERO - JULIO			JULIO		
	Pax-Kms. (000)	Participación (%)	Crecimiento (%)	Pax-Kms. (000)	Participación (%)	Crecimiento (%)
LINEAS AEREAS						
LATAM AIRLINES CHILE	2.841.943	33,2	-0,6	450.794	34,2	3,3
LATAM AIRLINES GROUP	2.714.268	31,7	5,3	417.297	31,7	7,7
SKY AIRLINE	2.003.414	23,4	7,2	299.792	22,8	4,3
JETSMART SPA	920.838	10,8	(+)	141.870	10,8	3873,9
AEROVIAS D.A.P.	56.840	0,7	63,2	5.753	0,4	31,2
ONE SPA	6.102	0,1	-48,2	1.699	0,1	-33,9
AMAZONAS S.A.	5.022	0,1	-38,0			
LATIN AMERICAN WINGS	3.323	0,0	-89,3			
Total general	8.551.751	100,0	15,6	1.317.205	100,0	16,3

2. Toneladas de carga:

En julio fueron transportadas 30.112 toneladas de carga en vuelos nacionales e internacionales, lo que comparado con igual periodo del año 2017 representa un crecimiento de un 10,8%.

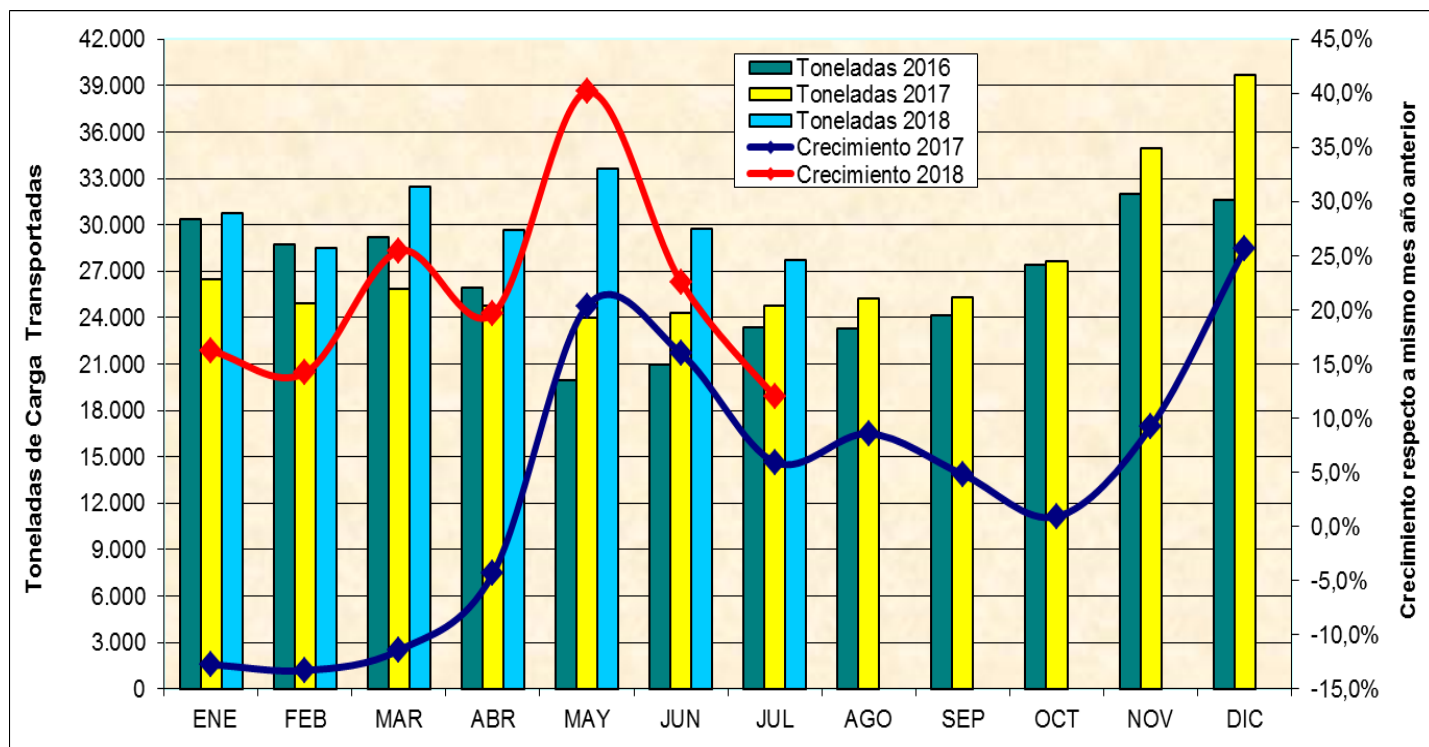
En el periodo enero-julio fueron transportadas 231.012 toneladas de carga en vuelos internacionales y nacionales, con un crecimiento del 20,2%, en comparación con igual periodo del año 2017.

**2.1. Tráfico internacional de carga:**

En julio fueron transportadas 27.689 toneladas de carga con origen o destino internacional, con un crecimiento del 12%, en comparación con igual periodo del año 2017.

En el periodo enero-julio fueron transportadas 212.446 toneladas de carga con origen o destino internacional, con un crecimiento del 21,3%, en comparación con igual periodo del año 2017.

³ **Pasajeros-kilómetros:** suma del producto obtenido al multiplicar el número de pasajeros de pago transportados en cada etapa de vuelo por la correspondiente distancia de la etapa. La cifra resultante equivale al número de kilómetros recorridos por todos los pasajeros.



Participación y crecimiento de mercado diferenciado por líneas aéreas⁴

AÑO 2018	ENERO - JULIO			JULIO		
	Toneladas de Carga	Participación (%)	Crecimiento (%)	Toneladas de Carga	Participación (%)	Crecimiento (%)
LINEAS AEREAS						
LATAM AIRLINES GROUP	63.208	29,8	8,2	7.738	27,9	-6,4
ATLAS AIR INC.	31.427	14,8	20,9	3.842	13,9	7,1
LATAM CARGO	17.063	8,0	52,5	1.513	5,5	18,3
LATAM CARGO BRASIL	11.689	5,5	46,5	1.714	6,2	44,1
AMERICAN AIRLINES	10.107	4,8	2,0	1.324	4,8	-18,6
SKY LEASE CARGO	9.910	4,7	30,2	526	1,9	11,7
LATAM AIRLINES BRASIL	7.971	3,8	41,8	1.639	5,9	82,6
DELTA AIRLINES	5.591	2,6	181,4	1.018	3,7	254,0
AEROMEXICO	5.475	2,6	15,8	781	2,8	12,1
IBERIA	5.371	2,5	26,9	733	2,6	41,3
KALITTA AIR	5.250	2,5	(+)	1.124	4,1	(+)
MARTINAIR HOLLAND	5.117	2,4	12,1	613	2,2	-9,8
KOREAN AIR	4.582	2,2	26,4	600	2,2	-17,8
TACA-PERU	4.248	2,0	(+)	496	1,8	(+)
K.L.M.	3.770	1,8	78,2	514	1,9	46,3
UNITED AIRLINES	3.145	1,5	13,1	419	1,5	5,7
AIR FRANCE	2.767	1,3	13,1	390	1,4	6,1
UPS UNITED PARCEL SERVICE	2.672	1,3	122,5	481	1,7	92,1
AIR CANADA	2.526	1,2	-34,5	455	1,6	-16,4
AVIANCA	1.550	0,7	-58,7	363	1,3	-39,3
QANTAS AIRWAYS	1.447	0,7	12,7	215	0,8	-3,8
ALITALIA	1.427	0,7	2,0	107	0,4	-50,0
BRITISH AIRWAYS	1.399	0,7	25,5	185	0,7	19,2
OCEANAIR LINHAS AEREAS	1.103	0,5	-81,2	106	0,4	-87,3
LATAM AIRLINES PERU	828	0,4	315,6	40	0,1	4,5
C.O.P.A.	701	0,3	180,5	48	0,2	-4,1
SKY AIRLINE	428	0,2	-2,3	65	0,2	-22,4
EMIRATES	415	0,2	(+)	415	1,5	(+)
GOL TRANS	287	0,1	-13,7	41	0,1	-6,8

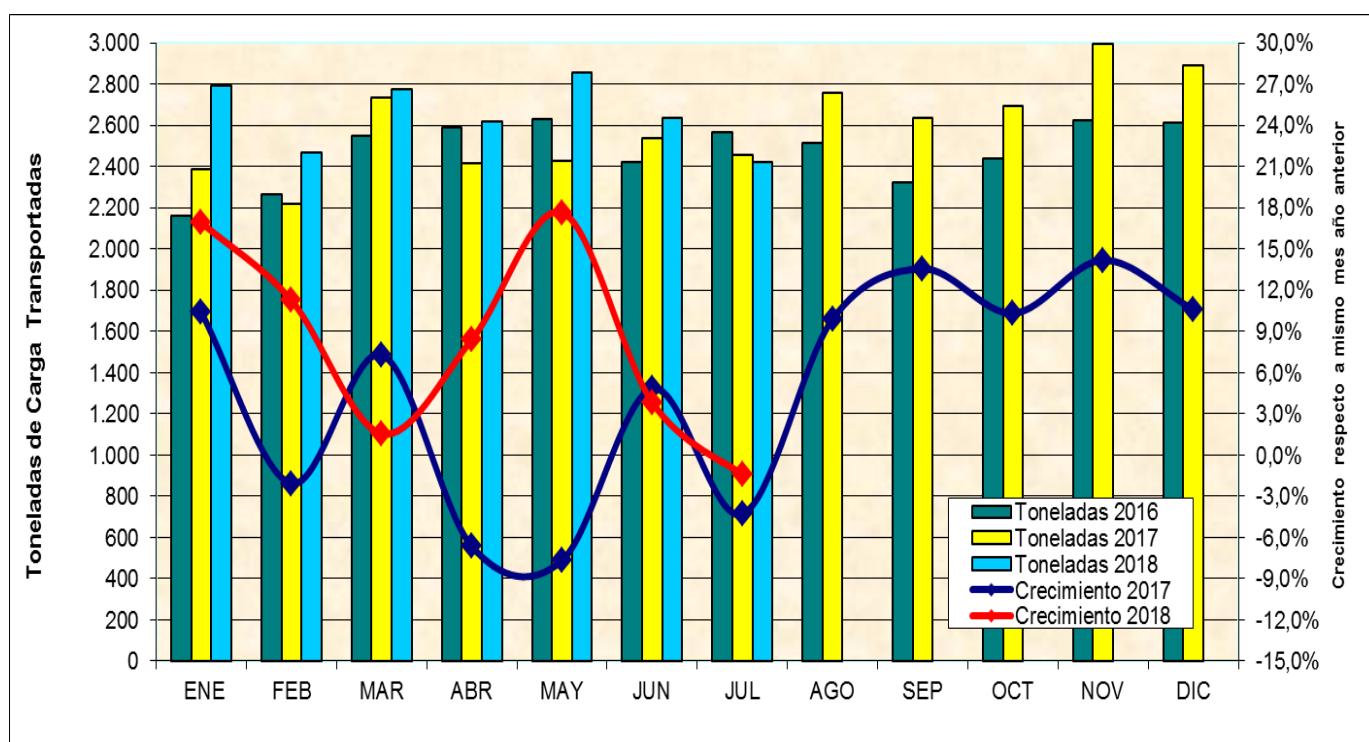
⁴ Participación obtenida según las toneladas absolutas transportadas por cada línea aérea, es decir, el total de toneladas ingresadas a Chile y salidas de Chile por vía aérea.

LATAM AIRLINES PARAGUAY	230	0,1	31,4	32	0,1	-9,3
LATAM CARGO COLOMBIA	219	0,1	(+)	41	0,1	(+)
AEROL. ARGENTINAS	217	0,1	-14,0	37	0,1	-24,5
LATAM AIRLINES ECUADOR	119	0,1	37,8	13	0,0	2,5
PLUS ULTRA LINEAS AEREAS	58	0,0	443,5			
LATAM CARGO MEXICO	45	0,0	(+)	45	0,2	(+)
L.A.C.S.A.	39	0,0	-78,4	15	0,1	27,0
LATAM AIRLINES ARGENTINA	23	0,0	2512,2	0	0,0	1,2
AIR CLASS	12	0,0	(+)			
CARGOLUX AIRLINES	10	0,0	(+)			
LATIN AMERICAN WINGS	2	0,0	-97,9			
Total general	212.446	100,0	21,3	27.689	100,0	12,0

2.2. Tráfico doméstico de carga:

En julio fueron transportadas 2.423 toneladas de carga dentro de Chile, con una caída del 1,4%, en comparación con igual periodo del año 2017.

En el periodo enero-julio fueron transportadas 18.567 toneladas de carga dentro de Chile, con un crecimiento del 8,1%, en comparación con igual periodo del año 2017.



Participación y crecimiento de mercado diferenciado por líneas aéreas

a) Toneladas de carga absolutas transportadas⁵

AÑO 2018	ENERO - JULIO			JULIO		
	Toneladas de Carga	Participación (%)	Crecimiento (%)	Toneladas de Carga	Participación (%)	Crecimiento (%)
LINEAS AEREAS						
LATAM AIRLINES GROUP	8.902	47,9	12,4	1.145	47,2	-4,4
LATAM AIRLINES CHILE	6.492	35,0	1,2	898	37,1	8,0
SKY AIRLINE	3.117	16,8	12,3	352	14,5	-17,8
LATAM CARGO	55	0,3	-17,7	28	1,2	(+)
Total general	18.567	100,0	8,1	2.423	100,0	-1,4

⁵ Toneladas Absolutas: Total de toneladas transportadas dentro de Chile por vía aérea.

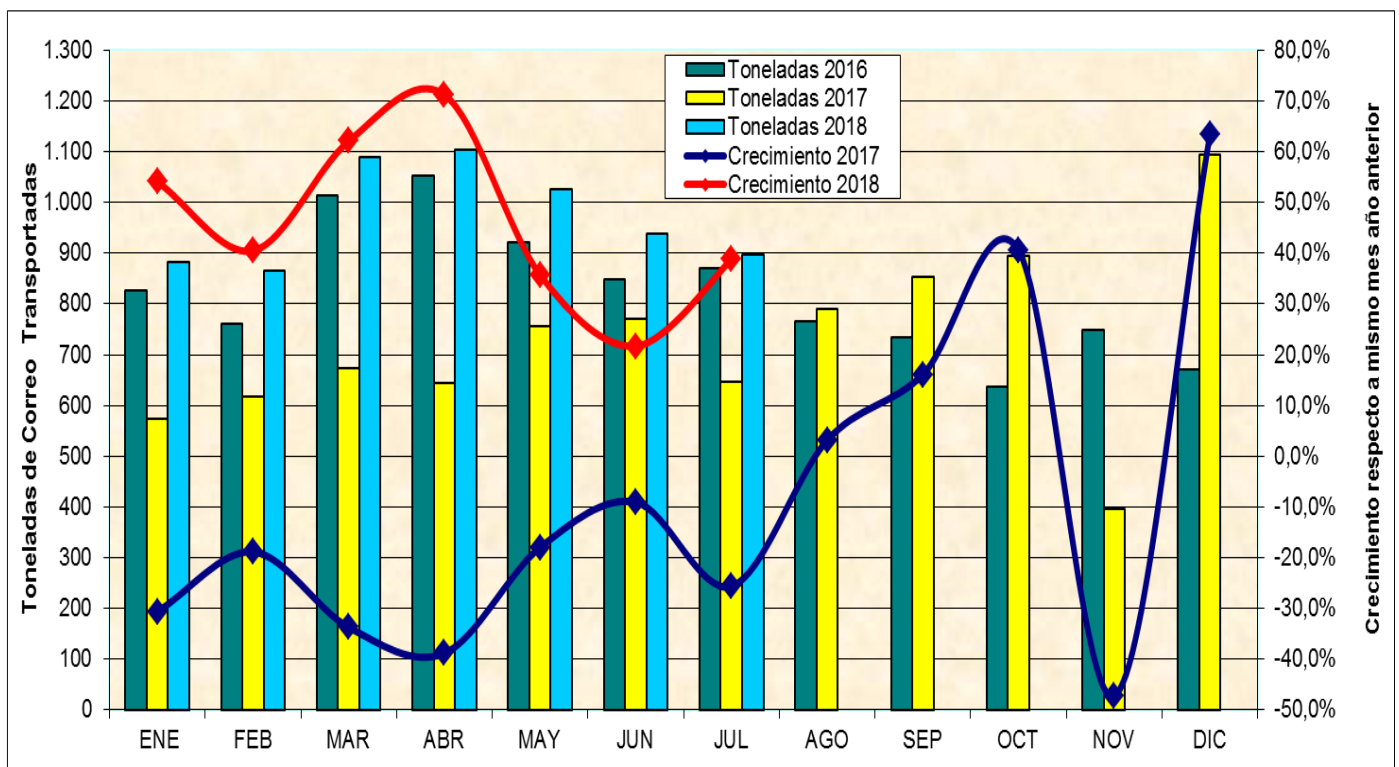
b) Toneladas-kilómetros de carga⁶

AÑO 2018	ENERO - JULIO			JULIO		
	Ton-Kms. de Carga(000)	Participación (%)	Crecimiento (%)	Ton-Kms. de Carga(000)	Participación (%)	Crecimiento (%)
LINEAS AEREAS						
LATAM AIRLINES GROUP	21.194	60,6	-1,6	2.792	59,3	-14,9
LATAM AIRLINES CHILE	9.019	25,8	-6,4	1.249	26,5	-3,8
SKY AIRLINE	4.525	12,9	8,4	510	10,8	-21,7
LATAM CARGO	231	0,7	272,6	157	3,3	(+)
Total general	34.969	100,0	-1,2	4.708	100,0	-10,0

3. **Toneladas de correo:**

En julio fueron transportadas 898 toneladas de correo en vuelos nacionales e internacionales, lo que comparado con igual periodo del año 2017 representa un crecimiento de un 38,8%.

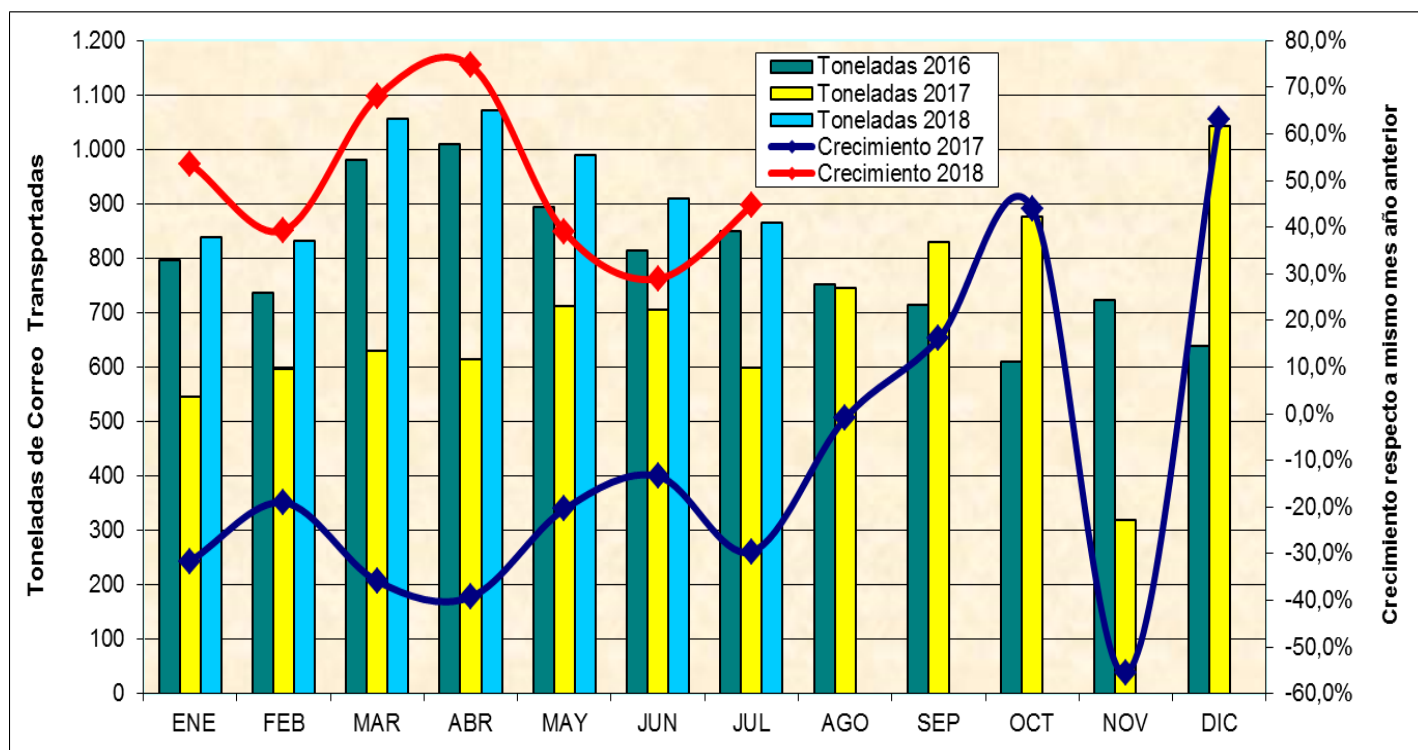
En el periodo enero-julio fueron transportadas 6.804 toneladas de correo en vuelos nacionales e internacionales, con un crecimiento del 45,4%, en comparación con igual periodo del año 2017.

3.1. **Tráfico internacional de correo:**

En julio fueron transportadas 864 toneladas de correo con origen o destino internacional, con un crecimiento del 44,6%, en comparación con igual periodo del año 2017.

En el periodo enero-julio fueron transportadas 6.560 toneladas de correo con origen o destino internacional, con un crecimiento del 49,1%, en comparación con igual periodo del año 2017.

⁶ **Toneladas-kilómetros de carga:** suma del producto obtenido al multiplicar el número de toneladas de carga de pago transportadas en cada etapa de vuelo por la correspondiente distancia de la etapa. La cifra resultante equivale al número de kilómetros recorridos por todas las toneladas de carga.



Participación y crecimiento de mercado diferenciado por líneas aéreas⁷

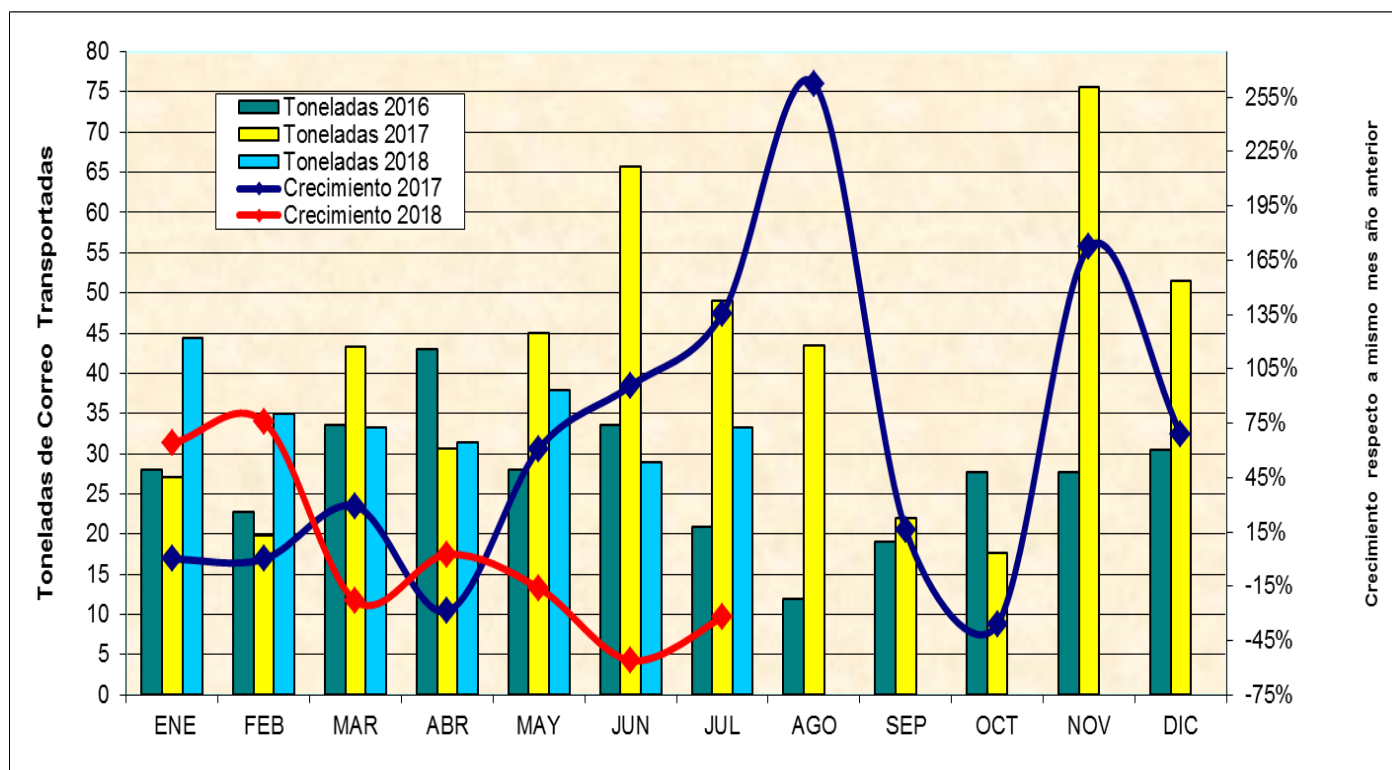
AÑO 2018	ENERO - JULIO			JULIO		
	Toneladas de Correo	Participación (%)	Crecimiento (%)	Toneladas de Correo	Participación (%)	Crecimiento (%)
LATAM AIRLINES GROUP	2.387	36,4	33,1	316	36,5	48,2
LATAM CARGO BRASIL	2.246	34,2	299,9	258	29,8	97,2
UPS UNITED PARCEL SERVICE	692	10,5	9,8	93	10,7	-4,1
UNITED AIRLINES	248	3,8	182,6	31	3,5	89,6
AMERICAN AIRLINES	220	3,4	-55,3	41	4,8	-11,8
K.L.M.	189	2,9	-3,7	27	3,1	8,2
LATAM AIRLINES BRASIL	170	2,6	568,3	42	4,9	778,1
LATAM CARGO	132	2,0	31,7	18	2,1	407,0
QANTAS AIRWAYS	86	1,3	108,6	11	1,3	189,9
IBERIA	59	0,9	-44,9	8	0,9	-41,5
AIR FRANCE	41	0,6	-32,6	6	0,7	-21,5
AVIANCA	29	0,4	-74,3	9	1,1	-27,2
LATAM AIRLINES PERU	20	0,3	697,8	0	0,0	-38,8
AEROL. ARGENTINAS	19	0,3	-27,5	2	0,3	88,4
LATAM AIRLINES PARAGUAY	12	0,2	3398,9	1	0,1	779,3
LATAM AIRLINES ARGENTINA	7	0,1	(+)			
LATAM AIRLINES ECUADOR	2	0,0	4804,2			
L.A.C.S.A.	1	0,0	-92,7			
Total general	6.560	100,0	49,1	864	100,0	44,6

3.2. Tráfico doméstico de correo:

En julio se transportaron 33 toneladas de correo dentro de Chile, con una caída del 32,1%, en comparación con igual periodo del año 2017.

En el periodo enero-julio fueron transportadas 244 toneladas de correo dentro de Chile, con una caída del 13%, en comparación con igual periodo del año 2017.

⁷ Participación obtenida según las toneladas absolutas transportadas por cada línea aérea, es decir, el total de toneladas ingresadas a Chile y salidas de Chile por vía aérea.



▪ Participación y crecimiento de mercado diferenciado por líneas aéreas

a) Toneladas de correo absolutas transportadas⁸

AÑO 2018	ENERO - JULIO			JULIO		
	Toneladas de Correo	Participación (%)	Crecimiento (%)	Toneladas de Correo	Participación (%)	Crecimiento (%)
LINEAS AEREAS						
LATAM AIRLINES CHILE	139,0	56,9	0,3	25,4	76,4	1,8
LATAM AIRLINES GROUP	105,1	43,1	-18,5	7,9	23,6	-67,3
Total general	244,1	100,0	-13,0	33,3	100,0	-32,1

b) Toneladas-kilómetros de correo⁹

AÑO 2018	ENERO - JULIO			JULIO		
	Ton-Kms. de Correo(000)	Participación (%)	Crecimiento (%)	Ton-Kms. de Correo(000)	Participación (%)	Crecimiento (%)
LINEAS AEREAS						
LATAM AIRLINES CHILE	213	54,0	-8,8	37	71,2	-26,0
LATAM AIRLINES GROUP	181	46,0	-12,6	15	28,8	-62,5
Total general	393	100,0	-14,1	52	100,0	-42,2

⁸ Toneladas Absolutas: Total de toneladas transportadas dentro de Chile por vía aérea.

⁹ Toneladas-kilómetros de carga: suma del producto obtenido al multiplicar el número de toneladas de carga de pago transportadas en cada etapa de vuelo por la correspondiente distancia de la etapa. La cifra resultante equivale al número de kilómetros recorridos por todas las toneladas de carga.

B- OTROS ANTECEDENTES Y OBSERVACIONES:

- En el acumulado enero-julio del año 2018 el tráfico aéreo internacional de pasajeros representa el 46,3% del total transportado, con un crecimiento del 5,7%. En tanto, el tráfico aéreo doméstico de pasajeros representa el 53,7%, con un crecimiento del 16,8%.
- En el acumulado enero-julio del año 2018 se transportaron 14.045.949 pasajeros (7.538.303 pasajeros domésticos y 6.507.646 pasajeros internacionales), es decir, 1.437.233 pasajeros adicionales con respecto al mismo periodo del año 2017.
- En julio 2018, los tráficos de pasajeros internacional, doméstico y total (suma de doméstico e internacional) crecieron un 1%, 17% y 9,1%, respectivamente.
- En relación a la carga transportada en el mes de julio, el tráfico internacional y total (suma de doméstico e internacional) crecieron un 12% y 10,8%, respectivamente. Mientras el tráfico doméstico cayó en un 1,4%.
- En relación a la carga transportada en el periodo enero-julio del año 2018, el tráfico internacional, doméstico y el tráfico total (internacional más doméstico) crecieron un 21,3%, 8,1% y 20,2% respectivamente.
- En relación al correo transportado en julio de 2018, el tráfico internacional y total (suma de doméstico e internacional) crecieron en un 44,6% y 38,8%, respectivamente. Mientras el tráfico doméstico cayó en un 32,1%.
- En relación al correo transportado en el periodo enero-julio del año 2018, el tráfico internacional y el tráfico total (internacional más doméstico) crecieron un 49,1% y 45,4% respectivamente. Mientras el tráfico doméstico cayó en un 13%.

Departamento Técnico-Económico
Junta de Aeronáutica Civil

