

Santiago, martes 20 de diciembre de 2022

INFORMES ESTADÍSTICOS MENSUALES DEL TRÁFICO AÉREO NOVIEMBRE 2022

El resumen estadístico presenta en su primera parte un informe mensual donde se señalan cifras del transporte aéreo comercial regular de pasajeros y de carga, tanto nacional como internacional. Las comparaciones que se realizan, son respecto del mismo periodo del año anterior. En una segunda parte, se presenta una sección que brevemente reseña otros antecedentes y observaciones.

A. INFORME MES DE NOVIEMBRE Y PERIODO ENERO-NOVIEMBRE DE 2022:

1. Resumen estadístico de tráfico aéreo:

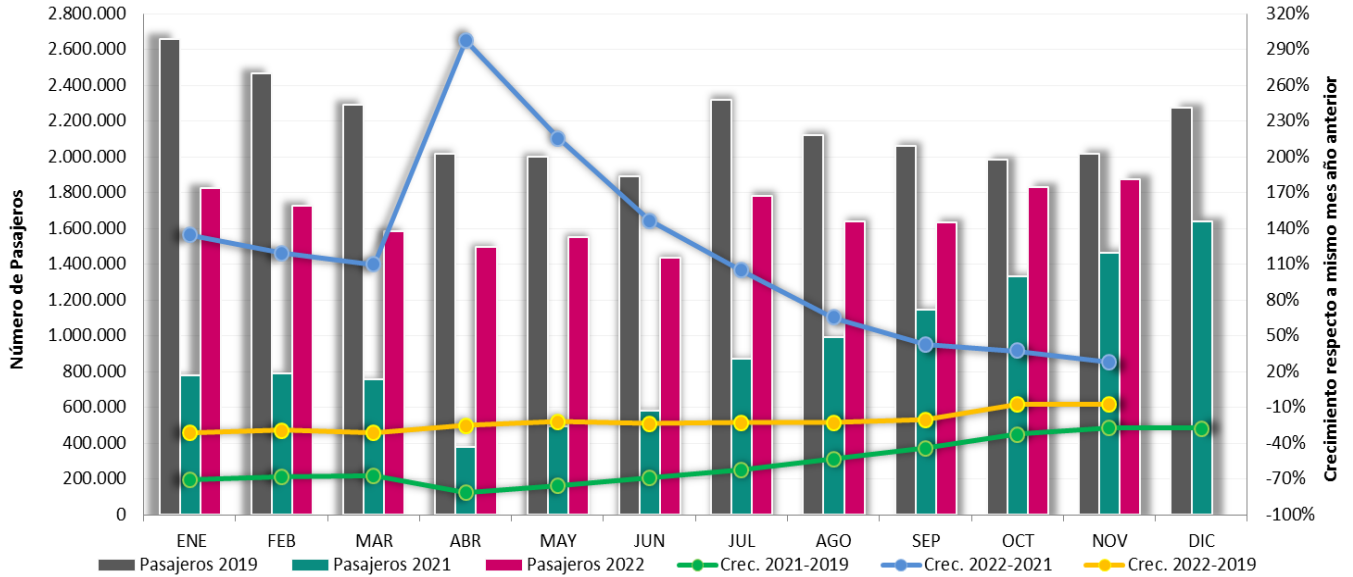
Meses	Pasajeros 2022			VAR.(%) 2022-2021			VAR.(%) 2022-2019		
	Internacional	Nacional	Total	Inter	Nac	Total	Inter	Nac	Total
Enero	488.249	1.333.533	1.821.782	139,7	132,7	134,5	-55,5	-14,5	-31,4
Febrero	465.395	1.262.159	1.727.554	157,0	108,2	119,4	-54,0	-13,0	-29,9
Marzo	482.139	1.099.526	1.581.665	188,5	87,5	109,9	-52,4	-13,8	-30,9
Abril	496.851	996.336	1.493.187	1123,9	197,3	297,4	-43,4	-12,3	-25,9
Mayo	529.680	1.021.051	1.550.731	1485,2	122,9	215,5	-40,3	-8,1	-22,4
Junio	506.947	928.514	1.435.461	943,8	73,7	146,2	-41,0	-10,0	-24,1
Julio	652.100	1.131.025	1.783.125	811,7	41,7	105,0	-34,7	-14,3	-23,1
Agosto	611.695	1.025.490	1.637.185	341,4	20,6	65,5	-34,7	-13,3	-22,8
Septiembre	614.235	1.020.257	1.634.492	246,1	5,5	42,9	-29,7	-14,0	-20,7
Octubre	681.022	1.148.419	1.829.441	185,2	5,2	37,5	-17,6	-0,7	-7,8
Noviembre	712.541	1.162.389	1.874.930	109,9	3,4	28,1	-11,1	-4,5	-7,1
TOTAL	6.240.854	12.128.699	18.369.553	280,5	53,1	92,1	-38,7	-11,0	-22,9

Meses	Carga en toneladas 2022			VAR.(%) 2022-2021			VAR.(%) 2022-2019		
	Internacional	Nacional	Total	Inter	Nac	Total	Inter	Nac	Total
Enero	36.155	3.498	39.653	3,8	38,3	6,2	22,0	37,8	23,3
Febrero	35.031	3.362	38.393	4,9	21,3	6,2	25,6	40,9	26,8
Marzo	37.962	4.064	42.027	-7,4	28,6	-4,8	3,7	40,6	6,4
Abril	35.034	3.220	38.254	-4,7	15,5	-3,3	13,4	20,8	14,0
Mayo	34.602	3.353	37.956	-3,0	5,0	-2,3	12,3	16,4	12,7
Junio	28.801	3.004	31.806	8,4	-1,0	7,4	-1,5	0,1	-1,3
Julio	30.723	3.058	33.781	-8,5	-15,3	-9,2	5,1	-5,0	4,1
Agosto	28.623	2.833	31.456	-11,6	-19,3	-12,3	-8,7	-11,3	-9,0
Septiembre	28.055	2.908	30.963	-16,9	-12,0	-16,5	-0,1	-4,5	-0,5
Octubre	30.536	2.704	33.240	-17,8	-25,8	-18,5	10,5	-13,6	8,1
Noviembre	34.700	2.203	36.903	-3,5	-37,4	-6,5	0,5	-31,4	-2,2
TOTAL	360.222	34.209	394.431	-5,5	-2,5	-5,2	7,3	6,4	7,2

2. Transporte aéreo de pasajeros:

En noviembre fueron transportados 1.874.930 pasajeros en vuelos nacionales e internacionales, lo que comparado con el mismo periodo del año 2021 representa un crecimiento de un 28,1%.

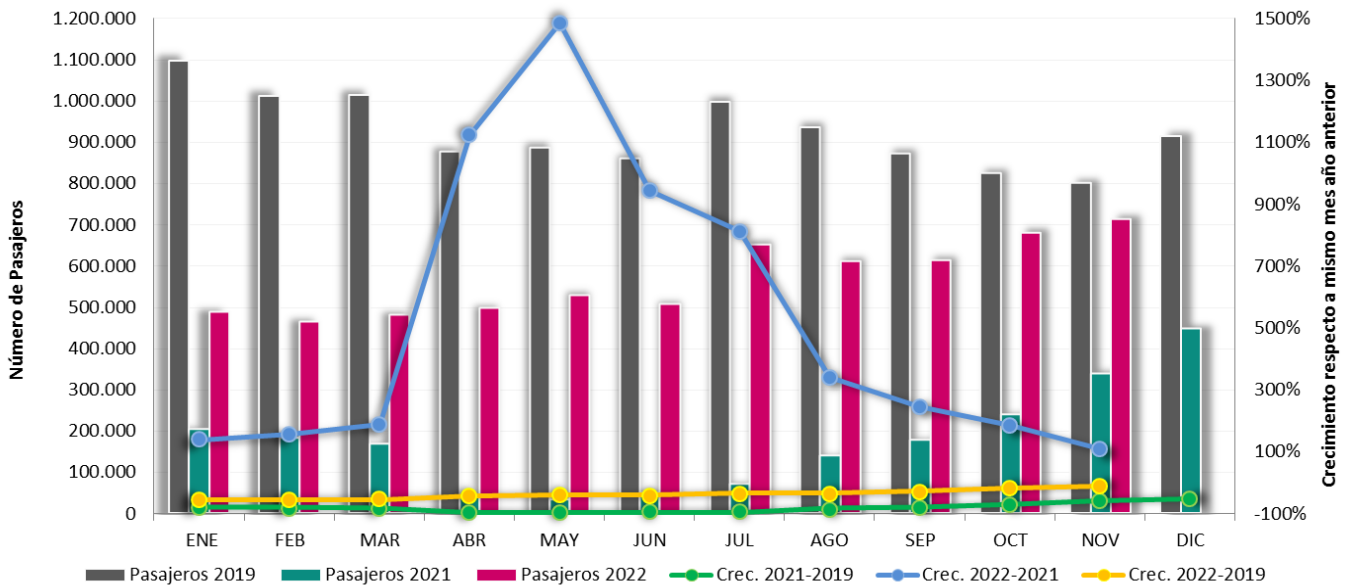
En el periodo enero-noviembre fueron transportados 18.369.553 pasajeros en vuelos nacionales e internacionales, lo que comparado con el mismo periodo del año 2021 representa un crecimiento de un 93,1%.



1.1. Tráfico internacional de pasajeros:

En noviembre fueron transportados 712.541 pasajeros con origen o destino internacional, con un crecimiento del 109,9%, en comparación con igual periodo del año 2021.

En el periodo enero-noviembre fueron transportados 6.240.854 pasajeros con origen o destino internacional, con un crecimiento del 280,5%, en comparación con igual periodo del año 2021.



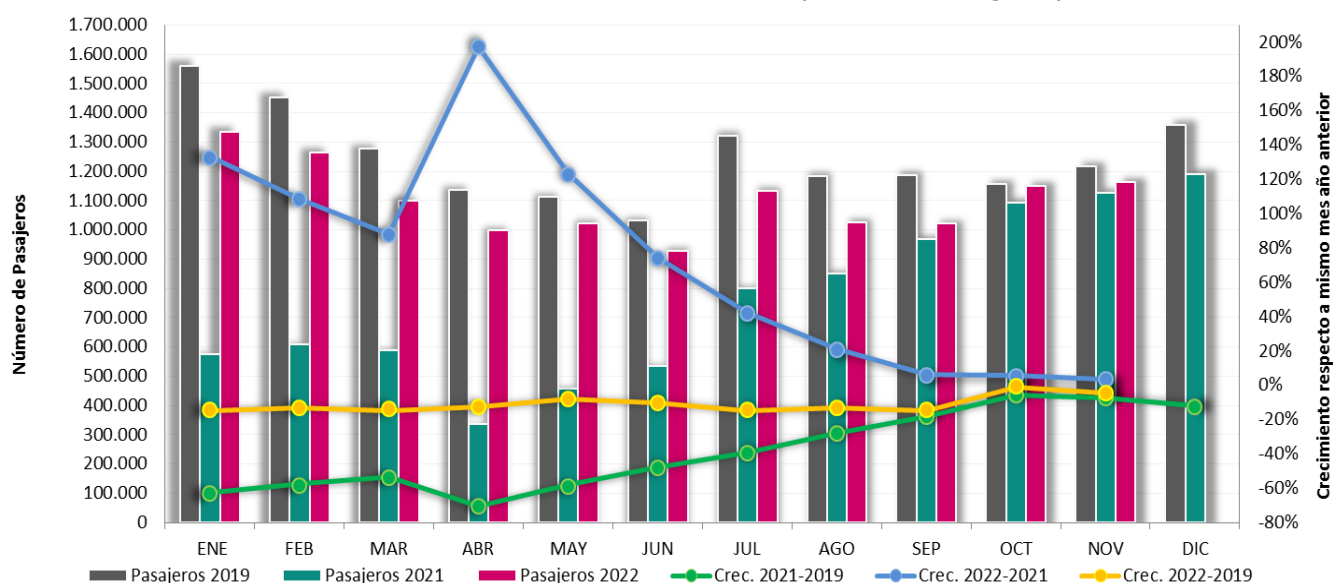
▪ **Participación y crecimiento de mercado diferenciado por líneas aéreas¹**

AÑO 2022	ENERO - NOVIEMBRE				NOVIEMBRE			
	Pasajeros Transpor.	Participación (%)	Crecimiento (%)		Pasajeros Transpor.	Participación (%)	Crecimiento (%)	
			19-22	21-22			19-22	21-22
LINEAS AEREAS								
GRUPO LATAM	2.777.394	44,5	-51,81	282,9	336.627	47,2	-23,74	113,5
SKY AIRLINE	849.843	13,6	19,38	491,5	97.606	13,7	46,61	177,1
JETSMART	546.596	8,8	64,82	518,7	47.833	6,7	55,81	120,5
C.O.P.A.	473.072	7,6	9,11	214,2	46.763	6,6	32,84	62,0
GRUPO AVIANCA	233.852	3,7	-48,91	203,4	27.535	3,9	-11,27	110,4
AMERICAN AIRLINES	228.901	3,7	-20,31	82,0	26.602	3,7	24,12	24,7
IBERIA-LEVEL	208.705	3,3	-43,65	115,4	26.768	3,8	-22,81	84,7
AEROL. ARGENTINAS-AUSTRAL	205.101	3,3	-39,37	506,5	21.702	3,0	-13,65	90,7
AIR FRANCE	134.281	2,2	-38,83	222,4	16.294	2,3	-3,02	187,7
K.L.M.	119.667	1,9	-7,83	382,5	12.327	1,7	-0,07	124,1
UNITED AIRLINES	115.353	1,8	1,59	124,1	9.722	1,4	4,96	-22,3
DELTA AIRLINES	111.171	1,8	-4,02	246,3	15.995	2,2	82,13	243,5
AEROMEXICO	98.749	1,6	-23,33	132,2	8.364	1,2	-14,30	24,1
AIR CANADA	63.001	1,0	-42,39	(+)	7.271	1,0	-39,60	(+)
BRITISH AIRWAYS	52.995	0,8	-36,27	(+)	4.843	0,7	-32,72	(+)
AMAZONAS S.A.	13.716	0,2	-35,95	158,3	847	0,1	-56,14	28,9
QANTAS AIRWAYS	5.886	0,1	-94,89	(+)	5.418	0,8	-51,70	(+)
CONVIASA	1.224	0,0	(+)	106,1				
STAR UP SA	479	0,0	(+)	(+)				
GOL TRANS	475	0,0	-99,8	101,3				
AEROVIAS D.A.P.	355	0,0	-59,4	(+)	24	0,0	-91,9	(+)
ESTELAR LATINOAMERICA	38	0,0	-99,76	15,2				
Total general	6.240.854	100	-38,73	280,5	712.541	100	-11,14	109,9

1.2. Tráfico doméstico de pasajeros:

En noviembre fueron transportados 1.162.389 pasajeros dentro de Chile, con un crecimiento del 3,4%, en comparación con igual periodo del año 2021.

En el periodo enero-noviembre fueron transportados 12.128.699 pasajeros dentro de Chile, con un crecimiento del 53,1%, en comparación con igual periodo del año 2021.



¹ Participación obtenida según los pasajeros absolutos transportados, es decir, corresponde al total de personas llegadas a Chile y salidas desde Chile por vía aérea.

▪ Participación y crecimiento de mercado diferenciado por líneas aéreas

a) Pasajeros absolutos transportados²

AÑO 2022	ENERO - NOVIEMBRE				NOVIEMBRE			
	Pasajeros Transpor.	Participación (%)	Crecimiento (%)		Pasajeros Transpor.	Participación (%)	Crecimiento (%)	
			19-22	21-22			19-22	21-22
LINEAS AEREAS								
GRUPO LATAM	7.060.232	58,2	-12,3	50,3	673.228	57,9	-6,4	2,8
SKY AIRLINE	3.188.827	26,3	-7,1	79,2	324.377	27,9	0,1	13,6
JETSMART SPA	1.771.967	14,6	-12,1	28,1	154.927	13,3	-4,3	-11,5
AEROVIAS D.A.P.	107.673	0,9	18,9	70,2	9.857	0,8	15,7	7,9
Total general	12.128.699	100	-11,0	53,1	1.162.389	100	-4,5	3,4

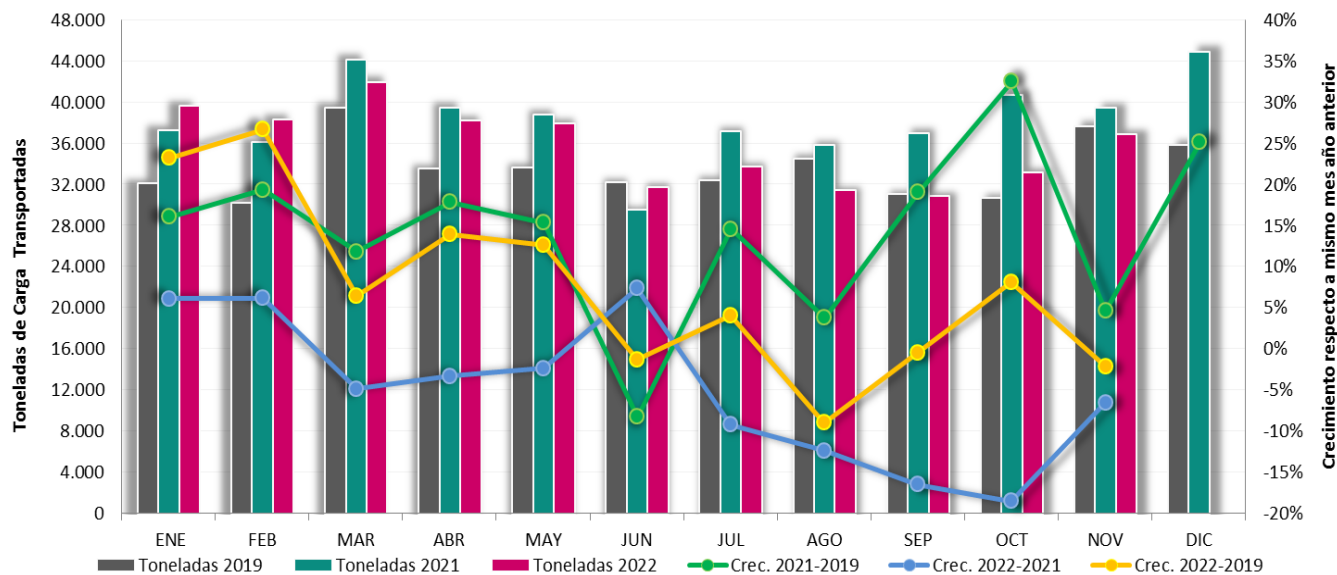
b) Pasajeros-kilómetros³

AÑO 2022	ENERO - NOVIEMBRE				NOVIEMBRE			
	Pax-Kms. (000)	Participación (%)	Crecimiento (%)		Pax-Kms. (000)	Participación (%)	Crecimiento (%)	
			19-22	21-22			19-22	21-22
LINEAS AEREAS								
GRUPO LATAM	7.774.468	59,9	-18,8	52,2	760.593	60,5	-11,7	7,7
SKY AIRLINE	3.168.757	24,4	-11,6	79,5	326.866	26,0	-2,5	14,0
JETSMART SPA	1.940.940	15,0	-12,5	25,3	161.883	12,9	-7,0	-16,8
AEROVIAS D.A.P.	87.467	0,7	41,9	54,2	8.291	0,7	74,2	7,6
Total general	12.971.632	100	-16,3	53,0	1.257.633	100	-8,8	5,2

2. Toneladas de carga:

En noviembre fueron transportadas 36.903 toneladas de carga en vuelos nacionales e internacionales, lo que comparado con igual periodo del año 2021 representa una caída de un 6,5%.

En el periodo enero-noviembre fueron transportadas 394.431 toneladas de carga en vuelos internacionales y nacionales, registrando una caída de un 5,2%, en comparación con igual periodo del año 2021.



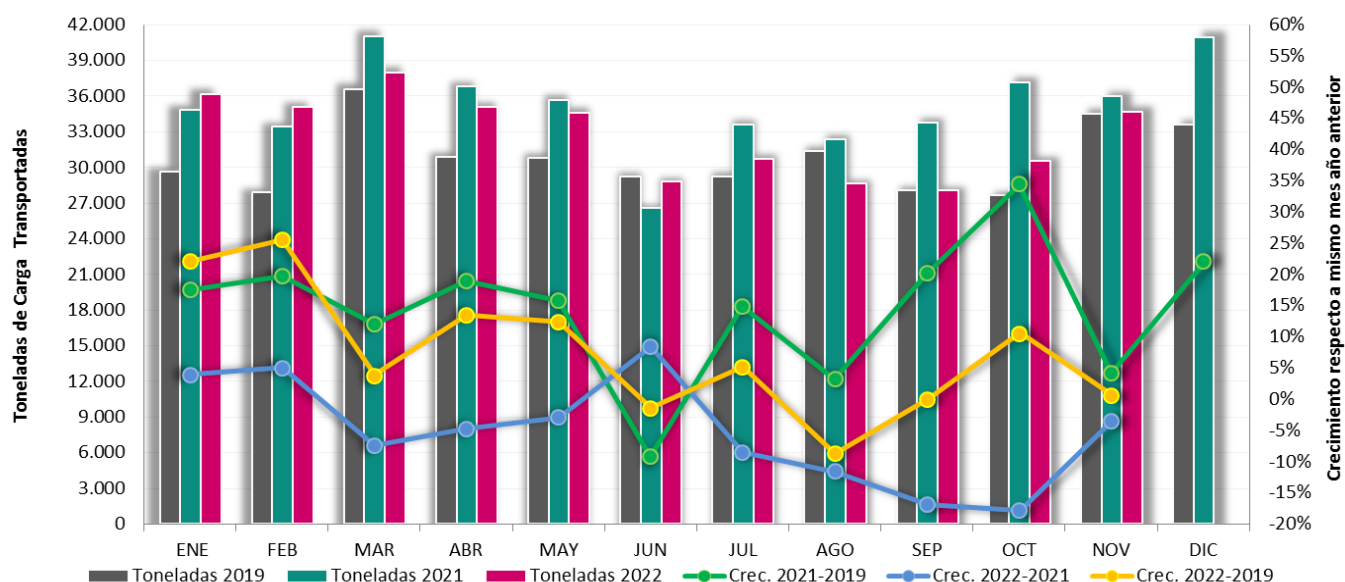
² Pasajeros Absolutos: Total de personas transportados dentro de Chile por vía aérea.

³ Pasajeros-kilómetros: suma del producto obtenido al multiplicar el número de pasajeros de pago transportados en cada etapa de vuelo por la correspondiente distancia de la etapa. La cifra resultante equivale al número de kilómetros recorridos por todos los pasajeros.

2.1. Tráfico internacional de carga:

En noviembre fueron transportadas 34.700 toneladas de carga con origen o destino internacional, con una caída del 3,5%, en comparación con igual periodo del año 2021.

En el periodo enero-noviembre fueron transportadas 360.222 toneladas de carga con origen o destino internacional, con una caída del 5,5%, en comparación con igual periodo del año 2021.



Participación y crecimiento de mercado diferenciado por líneas aéreas⁴

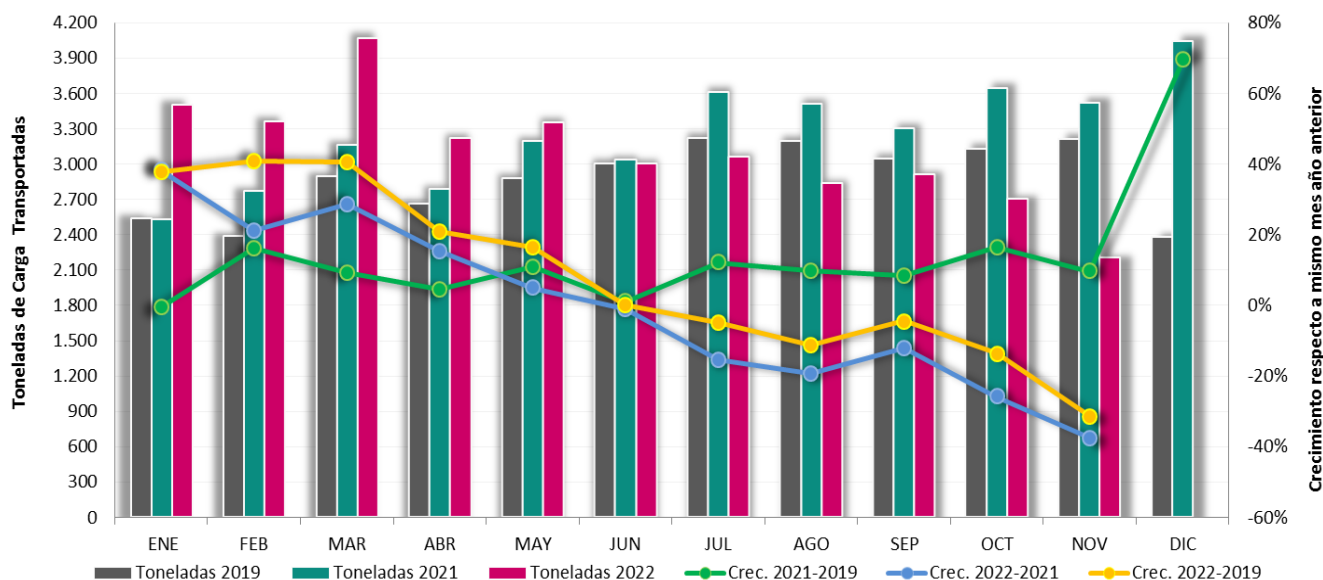
AÑO 2022	ENERO - NOVIEMBRE				NOVIEMBRE			
	Toneladas de Carga	Participación (%)	Crecimiento (%)		Toneladas de Carga	Participación (%)	Crecimiento (%)	
			19-22	21-22			19-22	21-22
GRUPO LATAM	147.556	41,0	-12,8	-1,0	13.410	38,6	-15,3	-8,9
ATLAS AIR INC.	72.274	20,1	53,8	-3,7	6.025	17,4	18,2	-18,4
ETHIOPIAN AIRLINES	23.175	6,4	(+)	6,8	2.419	7,0	(+)	45,0
KALITTA AIR	21.867	6,1	150,9	-41,4	2.513	7,2	-3,3	-24,0
KOREAN AIR	12.476	3,5	92,3	9,0	970	2,8	38,2	-19,6
DHL AERO EXPRESO S.A.	11.938	3,3	(+)	265,1	758	2,2	(+)	-35,5
AMERICAN AIRLINES	10.661	3,0	-24,6	-18,9	1.179	3,4	10,8	10,1
TAMPA CARGO	8.663	2,4	(+)	321,8	1.729	5,0	(+)	(+)
AEROMEXICO	5.972	1,7	-25,5	39,8	451	1,3	-20,2	-19,3
MARTINAIR HOLLAND	5.873	1,6	-18,7	-16,5	519	1,5	-37,0	20,2
QATAR AIRWAYS	5.107	1,4	554,6	-36,2	672	1,9	-13,8	24,5
UNITED AIRLINES	4.448	1,2	5,2	-34,8	364	1,0	-3,3	-57,6
DELTA AIRLINES	4.399	1,2	46,7	-3,1	582	1,7	117,2	109,7
IBERIA-LEVEL	4.233	1,2	-54,1	-50,0	606	1,7	-25,6	0,7
AIR CANADA	4.125	1,1	-13,1	(+)	538	1,6	17,4	108,5
SKY LEASE CARGO	3.723	1,0	-42,3	11,5	121	0,3	(+)	(+)
UPS UNITED PARCEL SERVICE	3.399	0,9	-33,3	48,5	458	1,3	40,7	28,9
K.L.M.	2.445	0,7	-46,7	18,7	244	0,7	-30,9	34,7
AIR FRANCE	2.369	0,7	-51,5	-27,7	190	0,5	-57,8	4,8
C.O.P.A.	1.884	0,5	36,3	74,6	17	0,0	-88,3	-87,6
GRUPO AVIANCA	1.716	0,5	-88,2	-37,7	304	0,9	-74,3	458,3
JETSMART	785	0,2	(+)	(+)	44	0,1	(+)	(+)
MAS AIR	501	0,1	(+)	(+)	501	1,4	(+)	(+)
SKY AIRLINE	485	0,1	-19,5	44,0	70	0,2	36,3	-6,6
SOUTHERN AIR TRAN.	124	0,0	(+)	-98,8				
AEROL. ARGENTINAS-AUSTRAL	23	0,0	-93,3	203,9	16	0,0	-52,8	996,4
Total general	360.222	100	7,3	-5,5	34.700	100	0,5	-3,5

⁴ Participación obtenida según las toneladas absolutas transportadas por cada línea aérea, es decir, el total de toneladas ingresadas a Chile y salidas de Chile por vía aérea.

2.2. Tráfico doméstico de carga:

En noviembre fueron transportadas 2.203 toneladas de carga dentro de Chile, con una caída del 37,4%, en comparación con igual periodo del año 2021.

En el periodo enero-noviembre fueron transportadas 34.209 toneladas de carga dentro de Chile, con una caída del 2,5%, en comparación con igual periodo del año 2021.



Participación y crecimiento de mercado diferenciado por líneas aéreas

a) Toneladas de carga absolutas transportadas⁵

AÑO 2022	ENERO - NOVIEMBRE				NOVIEMBRE			
	Toneladas de Carga	Participación (%)	Crecimiento (%)		Toneladas de Carga	Participación (%)	Crecimiento (%)	
			19-22	21-22			19-22	21-22
LINEAS AEREAS								
GRUPO LATAM	26.107	76,3	-1,1	-6,1	1.351	61,3	-49,7	-49,4
SKY AIRLINE	7.512	22,0	30,6	3,4	825	37,5	57,3	-3,4
JETSMART SPA	590	1,7	(+)	(+)	27	1,2	(+)	(+)
Total general	34.209	100	6,4	-2,5	2.203	100	-31,4	-37,4

b) Toneladas-kilómetros de carga⁶

AÑO 2022	ENERO - NOVIEMBRE				NOVIEMBRE			
	Ton-Kms. de Carga (000)	Participación (%)	Crecimiento (%)		Ton-Kms de Carga (000)	Participación (%)	Crecimiento (%)	
			19-22	21-22			19-22	21-22
LINEAS AEREAS								
GRUPO LATAM	49.753	79,2	-11,8	-8,5	2.642	65,7	-53,8	-48,1
SKY AIRLINE	11.997	19,1	45,9	9,5	1.346	33,5	78,8	-1,9
JETSMART SPA	1.088	1,7	(+)	(+)	36	0,9	(+)	(+)
Total general	62.838	100	-2,8	-3,8	4.024	100	-37,8	-37,8

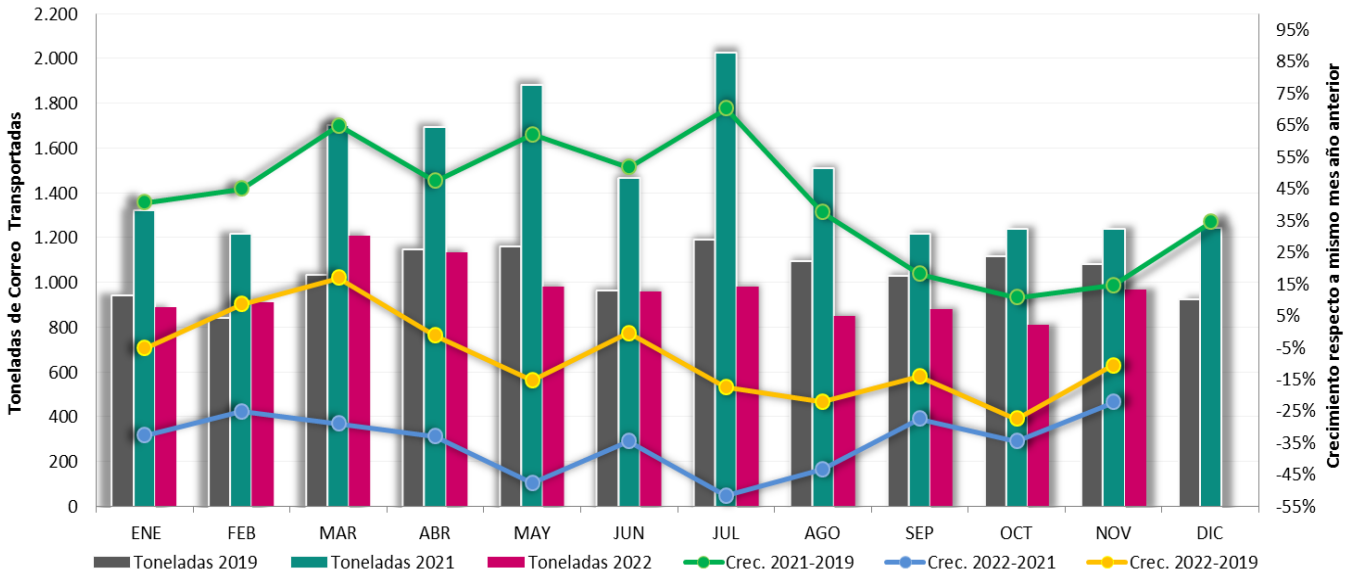
⁵ Toneladas Absolutas: Total de toneladas transportadas dentro de Chile por vía aérea.

⁶ Toneladas-kilómetros de carga: suma del producto obtenido al multiplicar el número de toneladas de carga de pago transportadas en cada etapa de vuelo por la correspondiente distancia de la etapa. La cifra resultante equivale al número de kilómetros recorridos por todas las toneladas de carga.

3. Toneladas de correo:

En noviembre fueron transportadas 970 toneladas de correo en vuelos nacionales e internacionales, lo que comparado con igual periodo del año 2021 representa una caída de un 22%.

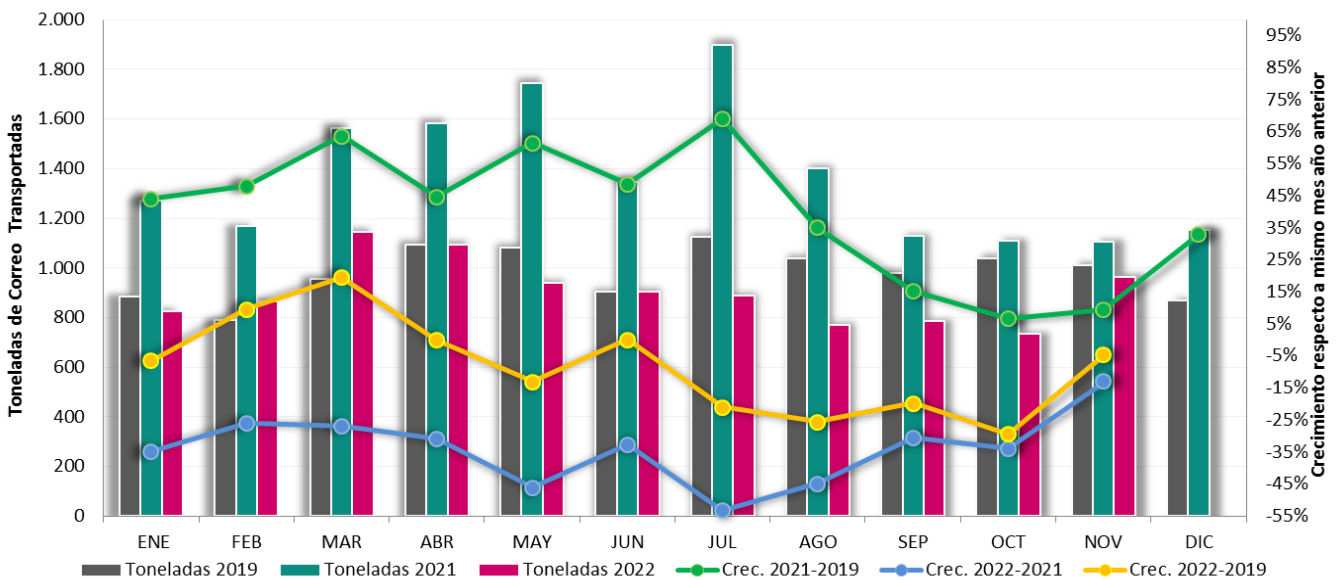
En el periodo enero-noviembre fueron transportadas 10.619 toneladas de correo en vuelos nacionales e internacionales, con una caída del 35,9%, en comparación con igual periodo del año 2021.



3.1. Tráfico internacional de correo:

En noviembre fueron transportadas 962 toneladas de correo con origen o destino internacional, con una caída del 13%, en comparación con igual periodo del año 2021.

En el periodo enero-noviembre fueron transportadas 9.905 toneladas de correo con origen o destino internacional, con una caída del 35,3%, en comparación con igual periodo del año 2021.



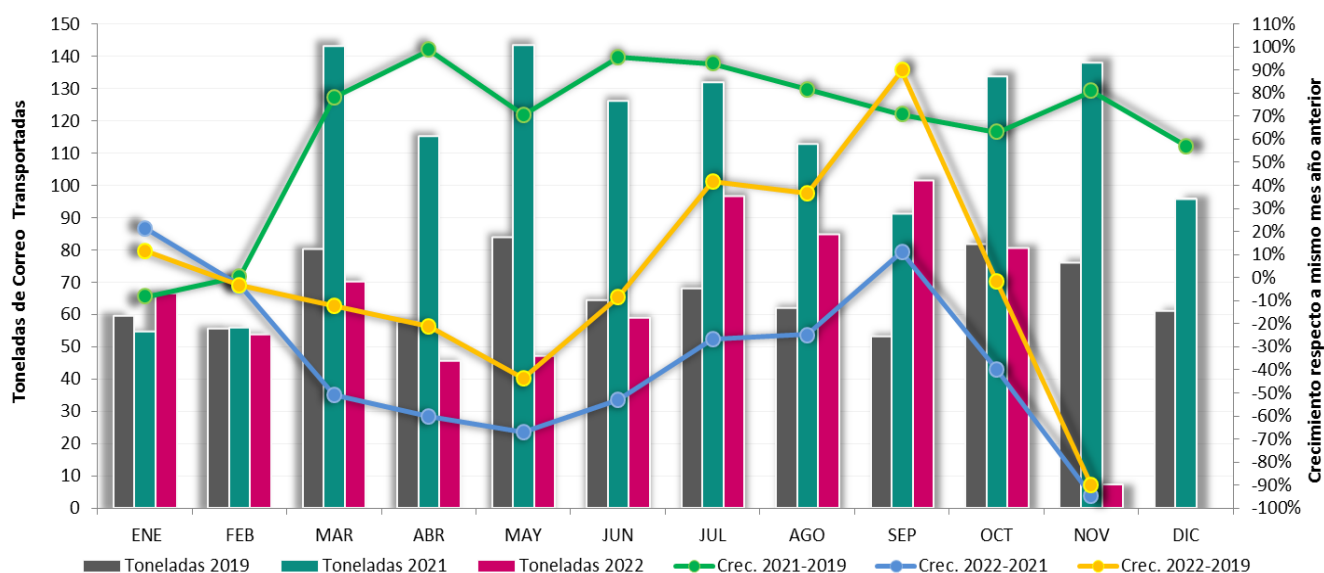
▪ **Participación y crecimiento de mercado diferenciado por líneas aéreas⁷**

AÑO 2022	ENERO - NOVIEMBRE				NOVIEMBRE			
	Toneladas de Correo	Participación (%)	Crecimiento (%)		Toneladas de Correo	Participación (%)	Crecimiento (%)	
			19-22	21-22			19-22	21-22
LINEAS AEREAS								
GRUPO LATAM	6.783	68,5	-13,0	-43,6	702	73,0	-1,4	-5,7
UPS UNITED PARCEL SERVICE	1.743	17,6	38,5	-23,4	161	16,8	61,5	-19,6
DHL AERO EXPRESO S.A.	728	7,4	(+)	259,6	51	5,3	(+)	-39,9
AMERICAN AIRLINES	391	3,9	-24,6	-4,2	29	3,0	-43,6	-25,1
K.L.M.	131	1,3	-57,5	28,1	12	1,2	-34,3	-33,2
UNITED AIRLINES	53	0,5	-76,8	-72,8	5	0,5	32,0	-61,8
AIR FRANCE	38	0,4	-35,0	-23,4	1	0,1	100,2	-80,2
MARTINAIR HOLLAND	17	0,2	(+)	-35,7				
GRUPO AVIANCA	11	0,1	-94,9	-57,2				
AIR CANADA	9	0,1	(+)	(+)	1	0,1	(+)	(+)
AEROL. ARGENTINAS-AUSTRAL	1	0,0	-93,5	-54,8				
Total general	9.905	100	-9,1	-35,3	962	100	-4,7	-13,0

3.2. Tráfico doméstico de correo:

En noviembre se transportaron 8 toneladas de correo dentro de Chile, con una caída del 94,4%, en comparación con igual periodo del año 2021.

En el periodo enero-noviembre fueron transportadas 714 toneladas de correo dentro de Chile, con una caída del 42,7%, en comparación con igual periodo del año 2021.



▪ **Participación y crecimiento de mercado diferenciado por líneas aéreas**

a) Toneladas de correo absolutas transportadas⁸

AÑO 2022	ENERO - NOVIEMBRE				NOVIEMBRE			
	Toneladas de Correo	Participación (%)	Crecimiento (%)		Toneladas de Correo	Participación (%)	Crecimiento (%)	
			19-22	21-22			19-22	21-22
LINEAS AEREAS								
GRUPO LATAM	712	99,7	-4,3	-42,8	8	100	-89,9	-94,4
SKY AIRLINE	2	0,3	(+)	(+)				
Total general	714	100	-4,0	-42,7	8	100	-89,9	-94,4

⁷ Participación obtenida según las toneladas absolutas transportadas por cada línea aérea, es decir, el total de toneladas ingresadas a Chile y salidas de Chile por vía aérea.

⁸ Toneladas Absolutas: Total de toneladas transportadas dentro de Chile por vía aérea.

b) Toneladas-kilómetros de correo⁹

AÑO 2022	ENERO - NOVIEMBRE				NOVIEMBRE			
	Ton-Kms. de Correo (000)	Participación (%)	Crecimiento (%)		Ton-Kms. de Correo (000)	Participación (%)	Crecimiento (%)	
			19-22	21-22			19-22	21-22
LINEAS AEREAS								
GRUPO LATAM	1.135	99,6	-12,7	-43,7	13	100	-90,6	-93,9
SKY AIRLINE	5	0,4	(+)	(+)				
Total general	1.140	100	-12,4	-43,5	13	100	-90,6	-93,9

B. OTROS ANTECEDENTES Y OBSERVACIONES:

- En el acumulado enero-noviembre del año 2022 el tráfico aéreo internacional de pasajeros representa el 34% del total transportado, con un crecimiento del 280,5%. En tanto, el tráfico aéreo doméstico de pasajeros representa el 66%, con un crecimiento del 53,1%.
- En el acumulado enero-noviembre del año 2022 se transportaron 18.369.553 pasajeros (12.128.699 pasajeros domésticos y 6.240.854 pasajeros internacionales), es decir, 8.804.690 pasajeros más con respecto al mismo periodo del año 2021.
- En noviembre 2022, los tráficos de pasajeros internacional, doméstico y total (suma de doméstico e internacional) crecieron un 109,9%, 3,4% y 28,1% respectivamente.
- En relación a la carga transportada en el mes de noviembre, el tráfico internacional, doméstico y total (suma de doméstico e internacional) cayeron en un 3,5%, 37,4% y 6,5% respectivamente.
- En relación a la carga transportada en el periodo enero-noviembre del año 2022, el tráfico internacional, doméstico y el tráfico total (internacional más doméstico) cayeron en un 5,5%, 2,5% y 5,2% respectivamente.
- En relación al correo transportado en noviembre de 2022, el tráfico internacional, doméstico y total (suma de doméstico e internacional) cayeron en un 13%, 94,4% y 22%, respectivamente.
- En relación al correo transportado en el acumulado enero-noviembre de 2022, el tráfico internacional, doméstico y total (suma de doméstico e internacional) cayeron en un 35,3%, 42,7% y 35,9%, respectivamente.

Área de Planificación y Estudios
Junta de Aeronáutica Civil

⁹ Toneladas-kilómetros de carga: suma del producto obtenido al multiplicar el número de toneladas de carga de pago transportadas en cada etapa de vuelo por la correspondiente distancia de la etapa. La cifra resultante equivale al número de kilómetros recorridos por todas las toneladas de carga.